


IHR REISEFÜHRER FÜR DAS

WESERBERGLAND



*Tipps
für Entdecker*

Willkommen im Weserbergland

Mit den  *Tipps für Entdecker* die von Herzen kommen, erleben Sie das Weserbergland in seiner ganzen Pracht. Dieser Reiseführer öffnet Ihnen die Tür zu den schönsten Plätzen. Zur schnellen Orientierung haben wir unsere echten Geheimtipps in folgende Kategorien eingeteilt:

- | | |
|--|---|
|  Meine Aktivzeit |  Meine Kulturzeit |
|  Meine Genusszeit |  Meine Naturzeit |
|  Meine Wohlfühlzeit |  Meine Familienzeit |
|  Meine Erlebniszeit |  Meine Weserberglandzeit |

Begeben Sie sich mit dem Reiseführer an historische Orte, an denen sich Geschichte und Natur auf einzigartige Weise verbinden. Schlendern Sie gemeinsam durch die engen Gassen der Städte und genießen Sie die kulinarischen Köstlichkeiten. Lassen Sie sich von Ruhe und Erholung verzaubern, spüren Sie die heilenden Quellen der Thermen und entdecken Sie einzigartige Gärten. Majestätische Schlösser, altehrwürdige Burgruinen und zahlreiche Museen erwarten Sie, und überall finden Sie unsere wahrhaften Entdecker-Tipps. Ausführliche Informationen erhalten Sie auch in unseren Tourist-Informationen vor Ort.

Wir freuen uns auf Ihren Besuch.
Ihr Team vom Weserbergland-Tourismus



Petra Wegener (Geschäftsführerin)



..... *Schaffe Erinnerungen*



Weserbergland Tourismus e.V.
Deisterallee 1
31785 Hameln

Fon 05151/ 9300-0
info@weserbergland-tourismus.de
www.weserbergland-tourismus.de

♥ TIPPS FÜR ENTDECKER

MEIN URLAUBSORT

Hann. Münden	06
<i>Der Weser-Radweg</i>	
Beverungen	09
Bad Karlshafen	10
<i>Weser-Therme, Krukenburg Helmarshausen, Museum im alten Rathaus</i>	
Marienmünster	13
Höxter	14
<i>Huxarium Gartenpark Höxter, Restaurant Höxter, 52 kleine & große Eskapaden im Weserbergland</i>	
Schieder-Schwalenberg	19
Lügde	20
<i>Museumslandschaft Weserbergland</i>	
Einbeck	22
Bad Pyrmont	24
Hameln	26
<i>Museum Hameln, Flotte Weser – Ihr Fahrgastschiff, Felgenfest im Wesertal, Kultur und Events im Weserbergland, Die Insel – Der Biergarten</i>	

SOLLING-VOGLER-REGION IM WESERBERGLAND



Wild und gemütlich, ursprünglich und	32
Uslar	34
<i>ErlebnisWald Solling, Day Spa im Rothenberg Erlebnis Resort, Museum Uslar, Interaktiv und multimedial in Uslar, Baumhaushotel Solling, Wandercolletion komoot, Wanderschätze in der Wilden Heimat, Gollarts Landcafé</i>	
Wesertal	42
Bodenfelde	43
Boffzen, Fürstenberg	44
<i>Der Weserbergland-Weg</i>	
Neuhaus, Silberborn	46
<i>Wildpark Neuhaus & Wildparkhaus, Wagenburg Solling, Der Weserbergland-Podcast, Kletterpark und Adventuregolf im TreeRock</i>	
Dassel	50
Bevern	51
Holzminden	52
<i>Sensoria - Haus der Düfte</i>	

Eschershausen-Stadtoldendorf	56
Delligsen, Grünenplan	57
Bodenwerder-Polle	58
<i>Wandern im Weserbergland, Kürbismarkt Burg Polle, Münchhausen-Museum Bodenwerder, Burgruine Polle, Freilichtbühne am Weser-Radweg</i>	
Hardeggen	63

LEINEBERGLAND

Die Seele baumeln lassen	64
Alfeld	66
<i>UNESCO-Welterbe Fagus Werk, Virtuelle Reise durch das Weserbergland, Das historische Weserbergland</i>	
Elze	71
Freden	72
Gronau, Duingen, Eime	73
Lamspringe	74
Sibbesse	75



ÖSTLICHES WESERBERGLAND

Naturparadies mit Kulturreichtum	76
Salzhemmendorf	78
Coppenbrügge	79
Bad Münder	80



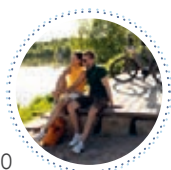
SCHAUMBURGER LAND

Eine Landschaft zum Genießen	82
Bückeburg	84
Stadthagen	86
<i>Spaß- und Erlebnisbad Tropicana</i>	
Wiedensahl	89



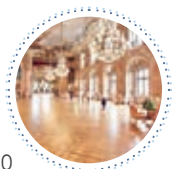
WESTLICHES WESERBERGLAND

Vielfältiger Naturgenuss	90
Emmerthal	92
<i>Dokumentations- und Lernort Bückeberg, Der Ohrbergpark, Grohnder Fährhaus</i>	
Aerzen	96
<i>15. GROSSE WESERRUNDE</i>	
Rinteln	98
<i>Online Freizeit-Kiosk, Erholungsgebiet Doktorsee E-Bike Verleih in Rinteln</i>	
Hessisch Oldendorf	102
<i>natour.NAH.zentrum Schillat-Höhle, Stift Fischbeck</i>	
Auetal	104
<i>Megamarsch Weserbergland</i>	
Porta Westfalica	106
<i>Kaiser-Wilhelm-Denkmal, Besucher-Bergwerk & Museum Kleinenbremen</i>	



SIEBEN SCHLÖSSER IM WESERBERGLAND

1.200 Jahre Geschichte	110
Weserrenaissance Schloss Bevern	112
Schloss Bückeburg	113
Schloss Corvey	114
Schloss Fürstenberg	115
Schloss Hämelschenburg	116
Schloss Pyrmont	117
Schloss Schwöbber	118
<i>Kultursommer Schloss Schwöbber 2025</i>	



Reisemobil und Camping im Weserbergland	120
Die schönsten Fotospots	121
Informationsmaterial	122
Übersichtskarte / Impressum ...	123



Hann. Münden



Fachwerk- und Dreiflüssestadt

Wie kaum eine andere Stadt wird Hann. Münden durch seine Lage an den Flüssen Fulda, Werra und Weser und die über 700 Fachwerkhäuser aus sechs Jahrhunderten geprägt. Besonders sehenswert sind das Welfenschloss, der Weserstein und das Weserrenaissance-Rathaus. Auch der legendäre Barockarzt, Doktor Eisenbart, ist noch heute mit etwas Glück in den Straßen anzutreffen. Zum Bummeln und Verweilen laden die vielen stimmungsvollen, kleinen Geschäfte, Cafés und Restaurants ein.



Tipps für Entdecker

- **Weserrenaissance Rathaus & Glockenspiel**
- **Weserstein am idyllischen Fluss-Kuss**
- **Welfenschloss & Renaissancegemächer**



Noch mehr Tipps



Meine Weserberglandzeit

Flussfahrten mit der MS Weserstein: Tägliche Rundfahrten auf der Fulda (außer montags) – Nach der letzten täglichen Fahrt als schwimmender Biergarten geöffnet | www.weserstein-touristik.de
Fon 0171 / 2218505

.....



Meine Erlebniszeit

Dr. Wolfs Wunderkammer: Museumskabinett für Geschichte(n), Kunst und Kurioses | Erlebnisangebote buchbar unter:
www.dr-wolfs-wunderkammer.de | Fon 01590 / 8306366

.....



Meine Naturzeit

Aussichtsturm Tillyschanze mit Biergarten: Herrlicher Ausblick über die Altstadt Hann. Mündens mit gemütlichem Biergarten im Wald.
www.tillyschanze.de | Fon 05541 / 1890

.....



Meine Kulturzeit

Stadt-, Kostüm- und Kinderführungen: Mai bis Oktober | täglich öffentliche Führungen durch die historische Altstadt Hann. Mündens:
www.hann.muenden-erlebnisregion.de | Fon 05541 / 75313

.....

Hann. Münden Marketing GmbH

Rathaus | Lotzestraße 2
34346 Hann. Münden

Fon 05541 / 75313 oder 75343

info@hann.muenden-marketing.de

www.hann.muenden-erlebnisregion.de

Rauf aufs Fahrrad



520 Kilometer
in 8 Etappen

Von Hann. Münden
bis Cuxhaven

Der Weser-Radweg

Auf ausgewiesenen Radwegen geht es durch Landschaften, Regionen und Städte, die unterschiedlicher nicht sein können – das Weserbergland, die Mittelweser, die Wesermarsch, das Kulturland Teufelsmoor und das Cuxland sowie die Hansestadt Bremen und die Seestadt Bremerhaven. Also rauf aufs Rad – der Weser-Radweg erwartet Sie zu einer erlebnisreichen Tour.



Google Play



App Store

Weser-Radweg App

Interaktiv und multimedial die Reise auf dem Weser-Radweg planen. Ganz einfach mit der kostenfreien App.



Weser-Radweg Serviceheft

Entdecken Sie den Weser-Radweg mit unserem Serviceheft! Streckeninfos, Karten, Gastgeber und mehr.

Jetzt bestellen unter
www.weserradweg-info.de



Weser-Radweg Infozentrale
c/o Weserbergland Tourismus e.V.
Deisterallee 1 | 31785 Hameln

Schaffe Erinnerungen



Fon 05151/ 930039
service@weserradweg-info.de
www.weserradweg-info.de

Beverungen



Noch mehr Tipps



Moderne Kleinstadt im Dreiländereck

Beverungen lädt mit seiner attraktiven Weserpromenade zum Flanieren und Entspannen ein. Wer Abwechslung vom Alltag sucht, findet hier ein großes Kulturangebot und zahlreiche Freizeitaktivitäten zu Fuß, per Rad und auf dem Wasser.



Tipps für Entdecker

- **Weser-Skywalk Würgassen**
- **Historischer Stadtspaziergang Beverungen**
- **Korbmacher-Museum Dalhausen**



Meine Erlebniszeit

Gierseilfähren (Herstelle/Würgassen & Wehrden): Direkt am Weser-Radweg, naturnahe Fahrt (barrierefrei) – April bis Oktober



Meine Naturzeit

Qualitätsweg Wanderbares Deutschland – Traumtour – Wo der Bock zum Gärtner wird: 13 km langer Rundwanderweg um Dalhausen, Ziegenbegegnung möglich, mit Bus erreichbar, Tipp: Korbmacher-Museum

Tourist Information Beverungen
Service Center
Weserstraße 16 | 37688 Beverungen

Fon 05273 / 392-221 u. -224
tourist.information@beverungen.de
www.beverungen.de

MEIN URLAUBSORT

Bad Karlshafen



Noch mehr Tipps



Klein aber einzigartig

Weißer Häuserkarrees beiderseits des Barockhafens, mit-tendrinnen tanzen Boote sanft auf dem Wasser, Hessens salzhaltigste Solequelle speist Weser-Therme und Gradierwerk Direkt an Weser und Diemel – erholen, genießen, erleben!



Tipps für Entdecker

- Krukenburg Helmarshausen
- Barockhafen mit Schleuse
- Sole- und Gradierwerk



Meine Wohlfühlzeit

Weser-Therme: Entspannung im bis zu 36 Grad warmen Salzwasser mit großen Wellnessbereich | www.wesertherme.de



Meine Erlebniszeit

Weserschiff „Hessen“: Schiffahrten im Dreiländereck mit gastronomischem Angebot an Bord und Landschaften zum Träumen.
www.bad-karlshafen-tourismus.de/schiffahrt/weserschiff-hessen

Bad Karlshafen GmbH

Tourist Information

Weserstraße 19 | 34385 Bad Karlshafen

Fon 05672 / 9226140

touristinfo@badkarlshafengmbh.de

www.bad-karlshafen-tourismus.de

Geheimtipp Weser-Therme



Thermal-Sole-
Heilwasser

Erholen Sie sich im warmen Solewasser!

Nordhessens salzhaltige Solequelle speist nicht nur das Gradierwerk in Bad Karlshafen, sondern auch die Weser-Therme direkt am Flussufer. Neben Becken mit heilkräftiger Sole laden Themenwelt und Saunaland zum Relaxen ein. Besondere Highlights sind die Schneehöhle und das Saunaboot „Jacques Galland“, hier saunieren Sie direkt auf der Weser.

Im Wellnessbereich werden Sie mit einem vielfältigen Angebot entspannender Massagen und exklusiver kosmetischer Anwendungen verwöhnt. Und was wäre ein Thermenbesuch ohne ein genussvolles Essen? Die Thermen gastronomie erwartet Sie mit frischen, saisonalen Gerichten und hausgemachten Torten und Kuchen.



..... Schaffe Erinnerungen



**Bad Karlshafen GmbH | Gesellschaft für
Standort und Marketing, Weser-Therme**
Kurpromenade 1 | 34385 Bad Karlshafen

Fon 05672 / 9211-0
info@wesertherme.de
www.wesertherme.de

MEINE ERLEBNISZEIT

Geschichte hautnah erleben



Öffnungszeiten

01. April bis 31. Okt.

täglich von 11.00 bis 17.00 Uhr

Vom 01. Nov. bis 31. März

ist das Gelände frei zugänglich

Fon 0157 / 83972001

(Während der Öffnungszeiten erreichbar)

www.heimatverein-helmarshausen.de



Am Krukenberg 5a

34385 Bad Karlshafen

Krukenburg Helmarshausen

Die Krukenburg, die Ruine einer Kirchenburg mit ungewöhnlicher Geschichte. Sie war gleichzeitig Wohn- und Wehrbau und beherbergte sowohl weltliche als auch geistliche Macht – die nicht selten verfeindet waren und trotzdem zeitgleich dort wohnten.

MEINE KULTURZEIT

Zeitreise ins Mittelalter



Öffnungszeiten

01. April bis 31. Okt.

Mittwoch von 10.00 bis 12.00 Uhr

Samstag, Sonntag und an Feiertagen
von 15.00 bis 17.00 Uhr

Fon 05672 / 777

www.heimatverein-helmarshausen.de



Poststraße 40

34385 Bad Karlshafen

Museum im alten Rathaus

Das Museum in Helmarshausen nimmt Sie mit auf eine Reise in das Mittelalter, zu den Mönchen im Kloster und ihre Geschichte über die Buchmalerei. Das Evangeliar Heinrichs des Löwen, einst das teuerste Buch der Welt, ist hier im Kloster entstanden.

Marienmünster



Noch mehr Tipps



Entspannung und Ruhe in der Natur

Wie wäre es mit einer Wanderung auf dem „Niesetalweg“ oder dem „Weg der Stille“? Der Aufstieg zum Hungerberg wird mit Kapelle und Aussichtsturm belohnt. Zahlreiche Radwege bieten Abwechslung für Aktive.



Tipps für Entdecker

- Abteikirche mit Abteigarten Marienmünster
- Hungerbergturm: Aussichts- und Museumsturm
- Abenteuerspielplatz in Vörden



Meine Kulturzeit

Besucherzentrum „Forum Abtei“: 15. Apr. bis 15. Okt. – Fr. bis So.
Kulturscheune: Vielfältiges Programm – Klassik, Theateraufführungen, Comedy u. Moderne | www.kulturstiftung-marienmuenster.de



Meine Familienzeit

Minigolf „Golfstübchen“: Apr. bis Okt. mit Imbiss, unterhalb des Abenteuerspielplatzes | **Freizeithallenbad:** www.hallenbad-marienmuenster.de

Tourist-Information

Marienmünster

Schulstraße 1 | 37696 Marienmünster

Fon 05276 / 98980

info@marienmuenster.de

www.marienmuenster.de



Höxter - Mittendrin im Weserbergland

Malerische Fachwerkhäuser und schmale Gassen prägen das Bild Höxters, eine der ältesten Städte Norddeutschlands. Auf kurzen Wegen können Sie einige der bedeutendsten Gebäude der Weserrenaissance entdecken. Eine Vielzahl an Einkaufsmöglichkeiten und ein abwechslungsreiches gastronomisches Angebot machen die lebendige Stadt zu einem idealen Ausgangspunkt für Ihren Urlaub im Weserbergland. Direkt vor den Toren der Stadt ist das Welterbe Corvey mit dem über 1200-jährigen Westwerk und der beeindruckenden fürstlichen Bibliothek.



Tipps für Entdecker

- **UNESCO – Welterbe Corvey mit Remtergarten**
- **Freizeitanlage Höxter-Godelheim**
- **Museum Schloss Fürstenberg** (siehe S. 115)



Noch mehr Tipps



Meine Erlebenszeit

Hörstationen im neuen Archäologiepark bei Corvey vermitteln die Geschichte der ehemaligen Stadt Corvey auf moderne Weise und mittels App lassen sich längst vergangene Bauwerke neu erleben.

.....



Meine Kulturzeit

Entdecken Sie im Adelshof Heisterman von Ziehlberg die kleinste Museumszeile in OWL. Das **Forum Jacob Pins** und das **Forum Anja Niedringhaus** präsentieren Werk und Leben zweier herausragender Persönlichkeiten.

.....



Meine Aktivzeit

Höxter ist der ideale Ausgangspunkt für Radtouren an der Weser. Auf der Rundtour „Zu Besuch in Hessen“ erfahren Sie auf einer Strecke von 48 km die Vielfalt und den landschaftlichen Reiz des Weserberglandes.

.....



Meine Weserberglandzeit

Genießen Sie das Weserbergland aus einer anderen Perspektive. Bei Kaffee und Kuchen auf dem Sonnendeck des Fahrgastschiffs „Höxter“ der Flotte Weser lässt es sich herrlich entspannen – www.flotte-weser.de

.....

Tourist-Information Höxter

Uferstraße 2
37671 Höxter

Fon 05271 / 9634242

info@hoexter-tourismus.de
www.hoexter-tourismus.de

Für Blumentreunde und Geschichtsinteressierte



Huxarium Gartenpark Höxter

Das ehemalige Gartenschaugelände in Höxter besticht mit **Blütenpracht am Schloss, Idylle am Flusssufer und einem Archäologiepark**. Höxter wurde 2023 bei der „Entente Florale“ mit Gold ausgezeichnet und ist ein beliebtes Ausflugsziel. Im zwei Hektar großen Kloostergarten gedeihen Rosen, Stauden, heilende Pflanzen und historisches Gemüse. Der nahe Archäologiepark erzählt die Geschichte einer zer-





störten Stadt, deren Überreste noch im Boden ruhen. Dank Augmented Reality können mittelalterliche Gebäude auf dem Smartphone oder Tablet virtuell betrachtet werden.

Ein Rundweg führt zur Bienensteilwand, zeigt die Tierwelt und erklärt den Naturgarten. Entlang des Flussufers spaziert man durchs Tagliliental Richtung Fachwerkstadt. Auf der **riesigen Himmelsschaukel** schweben Mutige schwungvoll über dem Fluss. Die Türme der Stadt in der Ferne laden unbedingt zum Fotostopp ein. 2025 gibt es in Höxter eine Ausstellung zur Schlacht am Brunsberg und der Geschichte Westfalens.

Saison 2025: Mai – Oktober

Täglich von 10.00 bis 18.00 Uhr

Tickets online unter **www.huxarium-gartenpark.de**

oder an den Tageskassen



.....

Huxarium Gartenpark Höxter

Westerbachstraße 45

37671 Höxter

Schaffe Erinnerungen



Fon 05271 / 9634000

huxarium-gartenpark@hoexter.de

www.huxarium-gartenpark.de

WESERBERGLAND

MEINE GENUSSZEIT

Mein Restaurant im Weserbergland



Restaurant Höxter

Am Jakobsweg

Fon 05278 / 9 525 989

info@HotelAmJakobsweg.de

www.HotelAmJakobsweg.de



Hauptstraße 22–24

37671 Höxter

Restaurant Höxter am Jakobsweg

In der Mitte von Schloss Corvey und dem Kloster auf der Brede. Ein Muss im Weserbergland: Das Restaurant Höxter Am Jakobsweg am Heiligenberg, gemütlich und atmosphärisch, mit herausragender regionaler Küche, behaglichem Kamin und verführerischer Whisky-Lounge. Täglich geöffnet.

MEINE ERLEBNISZEIT

Ausflüge und Miniurlaube



Andrea Lammert

52 kleine & große Eskapaden im Weserbergland

DuMont Reiseverlag, 11/2022

ISBN-13: 9783616028095

Umfang: 240 Seiten, 55 Karten

203 x 149 mm

Euro 16,95

(Erhältlich im Weserbergland-Shop)

52 kleine & große Eskapaden im Weserbergland

Erleben Sie Outdoor-Abenteuer zwischen Hameln, Höxter und Hann. Münden! Geeignet für jedes Zeitbudget. Mit hilfreichen Orientierungs- und Übersichtskarten sowie herunterladbaren GPX-Daten.

MEIN URLAUBSORT

Schieder-Schwalenberg



Noch mehr Tipps



... einfach malerisch!

Tretbootfahren und Ponyhof-Besuche oder geführte Alpakatouren in traumhafter Kulisse. Erleben Sie die Historie bei Nachtwächterrundgängen sowie Stadt- oder Schlossparkführungen.



Tipps für Entdecker

- **Galerien mit wechselnden Ausstellungen**
- **Papiermühle Plöger – Kulturdenkmal**
- **Altstadt Schwalenberg, ehem. Malerkolonie**



Meine Aktivzeit

SchiederSee: Naherholungsgebiet, Kinderfreizeitpark Funtastico, Boots- und SUP-Verleih – www.schiedersee.de



Meine Genusszeit

Kulinarischen Genuss muss man nicht lange suchen. Zahlreiche Gastronomien laden zum Schlemmen und Genießen ein.

Tourist Information

Schieder-Schwalenberg

Marktstr. 5 | 32816 Schieder-Schwalenberg

Fon 05282 / 60194

tourismus@schieder-schwalenberg.de

tourismus.schieder-schwalenberg.de

MEIN URLAUBSORT

Lügde



Noch mehr Tipps



Die Stadt der Osterräder

Faszination Osterräderlauf: Bei diesem Brauchtum werden alljährlich am Ostersonntag, bei Einbruch der Dunkelheit, brennende Eichenräder den Osterberg herabgerollt. Sehenswert: Historischer Stadtkern mit malerischen Fachwerkhäusern.



Tipps für Entdecker

- Wanderparadies Köterberg mit Panoramaausblick
- Erlebnisse entlang des Emmer-Radweges
- St. Kilianskirche aus dem 12. Jahrhundert



Meine Naturzeit

Qualitätsweg Wanderbares Deutschland – Entdeckertour Osterbergweg:
7,5 km, Rundtour, familienfreundlich, Start: An der Lügder Kilianskirche



Meine Familienzeit

Idyllischer Emmerauenpark: Am Rande der historischen Altstadt mit Abenteuerspielplatz, Biergarten, Beachvolleyballfeld sowie einem Bade- und Strandbereich. | **Kulturprogramm** in den Sommermonaten.

Tourist-Information

Lügde

Am Markt 1 | 32676 Lügde

Fon 05281 / 770870

touristinfo@luegde.de

www.luegde.de

Kulturlandschaft entdecken



21.06.2025
Museums-
Sommernacht

Museumslandschaft Weserbergland

Die Museumslandschaft Weserbergland ist ein Zusammenschluss der Museen und museumsnahen Einrichtungen im mittleren Weserbergland. 21 Museen, darunter viele interessante Produktionsmuseen und zwei bedeutende Schlösser, warten von Rinteln bis Bodenwerder und von Osterwald bis Bad Pyrmont darauf entdeckt zu werden.

Museums-Sommernacht

An jedem 3. Samstag im Juni öffnen viele der Museen ab 18.00 Uhr ihre Tore zur Museums-Sommernacht.

Übersicht aller Museen der Museumslandschaft Weserbergland e.V.:

Die Eulenburg, Universitäts- und Stadtmuseum Rinteln | Deutsches Stuhlmuseum Eimbeckhausen | Museen Bad Münder | Forum Glas e.V. Bad Münder | natour.NAH.zentrum Schillat Höhle | Museum in der Burg Coppenbrügge | Museum Hameln | Hamelner Druckerei-Museum | Museum der Hamelner Automobil-Geschichte | Dorfmuseum Tündern | Fleischerei Museum Dutschke | Hüttenstollen: Besucherbergw. u. Museum Osterwald | Museum für Landtechnik und Landarbeit Börry | Frenker Heimatstube | Feuerwehrmuseum | Schloss Hämelschenburg | Haus an der Stadtmauer | Museum im Schloss Bad Pyrmont | Heimatstube Hehlen | Münchhausen-Museum Bodenwerder | Dokumentations- und Lernort Bückeberg



..... *Schaffe Erinnerungen*



Museumslandschaft Weserbergland e.V. Fon 05151 / 2021216

Geschäftsstelle im Museum Hameln info@museen-weserbergland.de

Osterstr. 8 – 9 | 31785 Hameln

www.museen-weserbergland.de

Einbeck



Oldtimer – Fachwerk – Bier

Die historische Stadt Einbeck liegt idyllisch am Rande des Weserberglandes in Südniedersachsen. Einbeck begeistert Besucher mit der größten Oldtimersammlung Europas im PS.SPEICHER, beeindruckendem Fachwerk, seiner jahrhundertealten Bierkultur und traditionsreichen Handwerk wie dem Blaudruck. Auch Naturliebhaber kommen in Einbeck auf ihre Kosten und können auf abwechslungsreichen Touren die Umgebung per Rad oder zu Fuß erkunden.



Tipps für Entdecker

- PS.SPEICHER „Mekka der Oldtimerszene“
- Ainpöckisch Bier „700 Jahre Brautradition“
- Historische Fachwerkkunst „Nostalgie erleben“



Noch mehr Tipps



Meine Erlebniszeit

Krimi-Trail „Toxisches Reinheitsgebot“: Outdoor-Escape Game und (Krimi-)Schnitzeljagd / Erlebnisangebote buchbar unter: www.einbeck-tourismus.de/stadtfuehrungen-und-erlebnisse | Fon 05561 / 916555

.....



Meine Kulturzeit

Einbeck macht blau – seit 1638! Werfen Sie ein Blick hinter die Kulissen der Einbecker Blaudruckerei / Immaterielles Kulturerbe der Menschheit | www.einbeck-tourismus.de/einbecker-blaudruck Fon 05561 / 3350

.....



Meine Naturzeit

Der Natur auf der Spur hoch oben auf der Hube: Rundwanderungen und zauberhafter Märchenwald, herrlicher Ausblick vom „Hotel Hasenjäger“ über die Altstadt von Einbeck info@hotel-hasenjaeger.de | Fon 05561 / 93020

.....



Meine Genusszeit

Echt und ehrlich! In kleinen Lädchen der Stadt finden Sie viele köstliche Produkte des Einbecker Senfes sowie des Einbecker Bieres
Brodhaus: Eine der ältesten Gaststätten Niedersachsens, regionale Küche am Marktplatz genießen – www.brodhaus-einbeck.de Fon 05561 / 924169

.....

Tourist-Information

Im Eickeschen Haus

Marktstraße 13 | 37574 Einbeck

Fon 05561 / 916555

touristinfo@einbeck.de

www.einbeck-tourismus.de

MEIN URLAUBSORT

Bad Pyrmont



Gesund und glücklich

Die idyllische Lage von Bad Pyrmont mitten im Weserbergland bietet nicht nur eine reiche Naturkulisse mit gut ausgeschilderten Wanderwegen und herrlichen Ausblicken, sondern auch eine vielfältige Mischung aus Geschichte, Kultur und modernen Gesundheitsangeboten. Die historische Hauptallee – übrigens die älteste Fußgängerzone der Welt – lädt zum Bummeln und Flanieren ein. Radbegeisterte nutzen den Emmer-Radweg als Verbindung zum Weser-Radweg, vorbei am Schloss Hämelschenburg, der Perle der Weserrenaissance.



Tipps für Entdecker

- Kurpark mit Palmengarten
- Schloss Bad Pyrmont mit Museum
- Naturphänomen Dunsthöhle



Noch mehr Tipps



Meine Aktivzeit

Die perfekte Mischung aus Aktiv- und Gesundheitsangeboten: Golf, Tennis, Mini-Golf, Yoga oder Qi Gong im Kurpark
Erlebnisbad Pyrmonter Welle: Freibad + Hallenbad –
www.pyrmonter-welle.de

.....



Meine Wohlfühlzeit

5* Hufeland Therme mit großzügiger Saunalandschaft :
hufeland-therme.staatsbad-pyrmont.de | **Königin-Luise-Bad:**
Modernes Gesundheitszentrum, die perfekte Grundlage für eine
offene Badekur: gesundheitszentrum-klb.staatsbad-pyrmont.de

.....



Meine Kulturzeit

Konzerte und Theatervorstellungen im Schloss | **Abwechslungsreiche Veranstaltungen** im Kurpark | **Dauer-Ausstellung** über die Stadt- und Badgeschichte im Museum im Schloss

.....



Meine Naturzeit

Diese Orte laden zu Spaziergängen und Wanderungen ein: **Berg-Kurpark** | **Pyrmonter Berge** | **Emmerwiesen**. Außerdem können Sie das Wasser der **sieben Heilquellen in der Wandelhalle** verkosten und auch einige von ihnen selbst besichtigen.

.....

Bad Pyrmont Tourismus GmbH

Europa-Platz 1

31812 Bad Pyrmont

Fon 05281 / 940511

info@badpyrmont.de

www.badpyrmont.de



Die Rattenfängerstadt

Links und rechts an der Weser, eingebettet in die sanften Hügel des Weserbergländes, lockt die Rattenfängersage und eine prächtige Altstadt. Aufwendig verzierte Fachwerkhäuser und enge Gassen bilden ein lebendiges Freilicht-Museum. Rattenfänger-Aufführungen sowie Stadtführungen bieten vielseitige Erlebnisse. Hameln ist der ideale Ausgangspunkt, um das gesamte Weserbergland zu erkunden. Die lebendige Fußgängerzone der historischen Altstadt lädt zum gemütlichen Bummeln ein, vorbei an charmanten Geschäften und einer Shopping-Galerie.



Tipps für Entdecker

- **Rattenfänger-Figurenspiel am Hochzeitshaus**
- **Blick vom Hausberg „Klüt“ auf Hameln**
- **Stadtführung mit dem Rattenfänger**



Noch mehr Tipps



Meine Aktivzeit

Aussichtspunkt Klütturm: Herrlicher Ausblick über Hameln – passende **Wanderung: Finkenborn – Riepen**, 8,3 km, Rundtour, Einkehrmöglichkeiten: Forsthaus Finkenborn | Restaurant Monopol mit Panoramablick

.....



Meine Erlebniszeit

Musical-Rats: 28. Mai bis 3. Sept. 2025, jeden Mittwoch 16.30 Uhr
Rattenfänger-Freilichtspiel: 11. Mai bis 14. Sept. 2025, jeden Sonntag um 12.00 Uhr – kostenfrei auf der Hochzeitshaus-Terrasse

.....



Meine Weserberglandzeit

Flussfahrten mit der „Flotte Weser“: Tägliche Fahrten auf der Weser (außer montags) – www.flotte-weser.de | **Erlebnissführung mit dem Rattenfänger:** 18. Apr. bis 25. Okt. 2025, jed. Fr. um 17.30 und jed. Sa. um 12.00 und 17.30 Uhr – www.hameln.de | Fon 05151 / 957823

.....



Meine Kulturzeit

Museum Hameln: Großer Bereich mit Rattenfängersage. Highlight ist das Mechanische Rattenfänger-Theater – www.museumhameln.de **MusicalWinter Hameln:** Im Winter lockt ein mehrwöchiges Musical-Ereignis nach Hameln – www.hameln.de

.....

Hameln Marketing und Tourismus GmbH | Tourist Information
Deisterallee 1 | 31785 Hameln

Fon 05151 / 957823
touristinfo@hameln.de
www.hameln.de

Museum Hameln

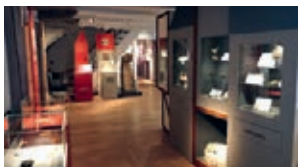
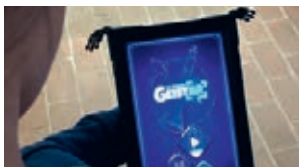


21.06.2025
Museums-
sommernacht

06.07.2025
Museumsfest

Erleben Sie die Geschichte Hamelns

Das Museum Hameln begrüßt Sie in zwei prachtvollen Renaissancegebäuden inmitten der Hamelner Altstadt. Begeben Sie sich im Inneren auf eine Zeitreise durch die Geschichte der Stadt und ihrer Umgebung. Der berühmten Rattenfängersage, zu der das Museum die wohl größte Sammlung weltweit besitzt, ist ein eigener Ausstellungsbereich gewidmet. Erwecken Sie die Museumsgeister mithilfe der Augmented Reality App „MuseumsgeistAR“ auf Ihrem Mobiltelefon zum Leben, lösen Sie knifflige Rätsel und bekommen Sie zusätzliche Informationen zur Stadtgeschichte. Herausragende Exponate und moderne Ausstellungsmedien machen den Besuch im Museum zu einem spannenden Erlebnis für die Familie!



Museum Hameln

Osterstr. 8 – 9 | 31785 Hameln

Di. bis So. 11.00 – 18.00 Uhr | Mo. geschlossen www.museumhameln.de

Schaffe Erinnerungen



Fon 05151 / 2021215

museum@hameln.de

Willkommen an Bord



Flotte Weser – Ihr Fahrgastschiff

Kleine Wesertouren in Hameln – 18.04. bis 12.10.2025

Dienstag bis Sonntag je 1 Stunde: 10.00 Uhr (auf Anfrage)
13.45 Uhr | 15.00 Uhr | 16.15 Uhr (auf Anfrage)
11.15 Uhr – Dauer 2 Stunden

Anleger am Stockhof 2, hinter der Rattenfängerhalle

Kleine Wesertouren in Bodenwerder – 01.05. bis 05.10.2025

Mittwoch, Samstag und Sonntag: 14.00 bis 16.00 Uhr
18. Juni bis 10. September auch dienstags

Linienfahrten ab Hameln – 01.05. bis 05.10.2025

Hameln – Bodenwerder | Rühle – Hameln | Hameln –
Rinteln – Hameln ... weitere Linien auf Anfrage

Event- und Schlemmerfahrten

DJ-Bordpartys, Live-Musik-Veranstaltungen, Frühstücks-
und Brunchfahrten, Schlemmerfahrten, Grillfahrten

Charterschiffe / Schiffsvermietung

Location für Hochzeiten, Geburtstage, Firmenfeste u.v.m

Fahrplanänderungen vorbehalten.

Alle Termine unter: www.flotte-weser.de/fahrplan



Flotte Weser GmbH & Co. KG
Am Stockhof 2 | 31785 Hameln
Mo. bis Fr.: 8.00 bis 17.00 Uhr

Schaffe Erinnerungen



Fon 05151 / 939990
hameln@flotte-weser.de
www.flotte-weser.de

MEINE AKTIVZEIT

Autofrei durchs Weserbergland



Geo Portal

Landkreis Hameln-Pyrmont

Fon 05151 / 903-9313

www.hameln-pyrmont.de



Süntelstraße 9

31785 Hameln

Felgenfest am 15.06.2025 im Wesertal

An diesem Tag laden die REK-Landkreise zum Mitradeln beim Felgenfest ein. Auf der 50 km langen Veranstaltungstrecke zwischen Bodenwerder und Rinteln erwartet Sie in der Zeit von 10.00 bis 18.00 Uhr ein buntes Unterhaltungsprogramm sowie vielfältige Verpflegungsangebote.

MEINE AKTIVZEIT

Kultur und Events im



← *Weserbergland*

Weserbergland Tourismus e.V.

info@weserbergland-tourismus.de

www.weserbergland-tourismus.de

Fon 05151/ 9300-0



Deisterallee 1

31785 Hameln

Veranstaltungskalender

Entdecken Sie das Weserbergland mit spannenden Führungen, Musicals, Freilichtveranstaltungen und historischen Märkten. Im Sommer erwarten Sie sogar echte Märchenfiguren. Alle Termine finden Sie in unserem Veranstaltungskalender unter www.weserbergland-tourismus.de

Auszeit an der Weser!



Die Insel – Biergarten

Bei uns im Biergarten "Die Insel", auf dem Werder, erleben Sie Urlaubsfeeling pur! Für jeden Geschmack und jedes Alter! Treffen Sie sich mit Freunden und Bekannten im Biergarten oder genießen Sie den Feierabend bei einem kühlen Getränk mit Ausblick auf die Weser. Auch für Familien ist es ein wunderschönes Ausflugsziel. Der Abenteuerspielplatz der Stadt Hameln liegt direkt nebenan und lässt das Herz unserer kleinen Gäste höher schlagen.

Events und Live-Musik

In regelmäßigen Abständen bieten wir Live-Musik an. Unsere Veranstaltungen & Öffnungszeiten finden Sie auf unserer Internetseite.



Öffnungszeiten



Grohnder Fährhaus GmbH
Die Insel – Biergarten
Inselstraße 6 | 31787 Hameln

Schaffe Erinnerungen



Fon 05155 / 34798-0
wirtshaus@grohnder-faehrhaus.de
www.insel-biergarten-hameln.de



© Kömer/Poeslack

Wild und gemütlich, ursprünglich und bodenständig, schroff und sanft ...

Haben Sie immer davon geträumt, auf teils menschenleeren Pfaden zu wandern und dabei vollkommen abschalten zu können? Dann ist ein Ausflug in die Solling-Vogler-Region – **die Wilde Heimat** – im Weserbergland, Niedersachsens erste Qualitätsregion Wanderbares Deutschland, genau das Richtige für Sie.

Die „Wilde Heimat“ ist geprägt durch tiefe Wälder mit mystischen Pfaden, 1.000 Kilometern Wanderwegen, 16 besonders schöne Qualitätstouren und zwei langen Fernwanderwegen: den Weserbergland-Weg (225 Kilometer) und den Ith-Hils-Weg (82 Kilometer). Zur Wandersaison 2025 startet mit den „Wanderschätzen“ ein neues Stempelsystem. Mit kulinarischen Köstlichkeiten, traditio-



Qualitätsregion Wanderbares Deutschland



Kulinarischer Genuss mit der Regionalmarke Echt!

© CC BY: SVR/SpielerFotografie



nellen Handwerksprodukten und ausgefallenen Artikeln zeigt die Regionalmarke „Echt! Solling-Vogler-Region“, dass die ansässigen Betriebe mindestens genauso vielfältig sind, wie die Region an sich.

Sie sind eher ein begeisterter Radfahrer? Dann können Sie sich auf den Weser-Radweg (520 Kilometer) freuen, der durch die Wilde Heimat verläuft und darauf wartet, von Ihnen erkundet zu werden. Als Reiseveranstalter stellt Ihnen das Touristikzentrum gerne individuelle Reiseangebote für mehrtägige Touren ohne Gepäck oder auch für einen entspannten Wandertrip übers Wochenende zusammen.

Orte in der Solling-Vogler-Region

Bevern, Bodenfelde, Bodenwerder-Polle,
Boffzen, Dassel, Delligsen,
Eschershausen-Stadtoldendorf,
Hardeggen, Holzminden,
Uslar und Wesertal.



Tipps für Entdecker



Solling-Vogler-Region im

Weserbergland e. V. Touristik-Zentrum

Lindenstr. 8 | 37603 Holzminden-Neuhaus

Fon 05536 / 960970

info@solling-vogler-region.de

www.solling-vogler-region.de



Historische Fachwerkstadt im Solling

Uslar, eine reizvolle historische Fachwerkstadt, zieht mit ihren prächtig renovierten Fassaden die Aufmerksamkeit auf sich und lädt Besucher ein, die Altstadt zu erkunden. Besuchern empfehlen wir, die Sehenswürdigkeiten wie das Alte Rathaus, den imposanten Sollingturm auf dem 444 Meter hohen Strutberg und den blühenden Bauerngarten zu besichtigen. Die ErlebnisLandschaft um das Köhlerdorf Delliehausen bietet auf kleinem Raum verschiedene Möglichkeiten des Landschaftserlebens.



Tipps für Entdecker

- **alaris – Haus der Schmetterlinge**
- **Museum mit regelmäßigen Sonderausstellungen**
- **ErlebnisWald Solling**



Noch mehr Tipps



Meine Erlebniszeit

Virtuelle Stadtführung mit der UslAR-App: Personen der Zeitgeschichte werden zum Leben erweckt und plaudern über historische Gegebenheiten – interaktiver und multimedialer Rundgang.

.....



Meine Aktivzeit

ErlebnisWald Solling: Klimaturm (40 Meter hoch), faszinieren-der Naturlehrpfad, Rundweg – www.erlebniswald.de | **alaris** – **Haus der Schmetterlinge:** Geöffnet vom 26.03. bis 31.10., www.schmetterlingspark.org

.....



Meine Genusszeit

Hofläden mit Erzeugnissen aus der Region: Antjes Köstlichkeiten (Regionales & Landcafé) in Kammerborn | **Bauer Otte** in Schönhagen | **Braukunst aus Uslar** – Brauerei Bergbräu

.....



Meine Kulturzeit

Regelmäßige Veranstaltungen: Waldmarkt | Spenneweih PekarMarkt | Meilerfest und Nacht der Kultur sowie Lesungen Kabarett und Konzerte | Weihnachtsmarkt mit Riesenadventskalender

.....

Touristik-Information Uslar
Lange Straße 1 / Altes Rathaus
37170 Uslar

Fon 05571 / 307220
touristik@uslar.de
www.uslar.de

Abenteuer für Groß und Klein



Ein wahres
Paradies
für Kinder

ErlebnisWald Solling

Die Natur mit allen Sinnen entdecken – auf dem rund zwei Kilometer langen Rundweg können Erwachsene und Kinder die Natur mit allen Sinnen entdecken. Neue Stationen lassen den Besuch interaktiver und damit zu einer ganz besonderen Entdeckungsreise werden. Der 40 Meter hohe Klimaturm ermöglicht einen traumhaften Blick in das Ahletal. Der ErlebnisWald mit Baumhaushotel bietet sich als ideales Ausflugsziel für Familien, Naturfreunde und Entdecker an. Auf Wunsch können Führungen und Umweltbildungen für alle Altersgruppen gebucht werden.

Das Gelände ist ganzjährig geöffnet. Der Eintritt ist frei.



ErlebnisWald e.V.

In der Loh 1
37170 Uslar

..... *Schaffe Erinnerungen*



Fon 05571 / 307-220

touristik@uslar.de

www.erlebniswald.de

MEINE WOHLFÜHLZEIT

Zur Ruhe kommen & genießen



Day Spa

täglich 11°° – 23°°

3 Std. 19,-€

6 Std. 38,-€

Day Spa im Rothenberg Erlebnis Resort

Das Landhotel am Rothenberg ist ein idealer Ausgangspunkt für Ihren Urlaub im Weserbergland. Die familiengeführte Hotelanlage mitten im schönen Solling hat neben 77 Hotelzimmern und 7 Ferienhäusern auch eine mediterran gestaltete Gartenanlage zu bieten. Die 850 m² große Wellnessanlage im Stil eines Bergwerkstollens lässt Sie eintauchen in die Natur und Geschichte Volpriehausens.

Day Spa | 11.00 bis 23.00 Uhr

- inkl. Nutzung des Wellness- und Saunabereichs
- Wasser, Tee, Obst und kleine Snackartikel inklusive
- Handtücher vorhanden, Nutzung inkl.

Entspannen Sie in unserer großzügigen Saunalandschaft: Gradierwerk | Infrarotkabine | Barfußpfad | Dampfbad | Duschttunnel | Panoramasauna | Außensauna | Naturteich | Massagen und exklusive Badeerlebnisse in unserer Baggerschaukel sind zusätzlich buchbar



**Landhotel am Rothenberg
GmbH & Co. KG**
Rothenbergstr. 4 | 37170 Uslar

..... *Schaffe Erinnerungen*

Fon 05573 / 959-0
info@am-rothenberg.de
www.am-rothenberg.de



MEINE ERLEBNISZEIT

Geschichte zum Aufassen



Öffnungszeiten

Dienstag bis Donnerstag
sowie Samstag und Sonntag
von 15.00 bis 17.00 Uhr

Freitag von 10.00 bis 12.00 Uhr

Fon: 05571 / 307-142

www.uslar.de



Mühlentor 4
37170 Uslar

Museum Uslar

Im Museum Uslar lernt man den Alltag der Sollinger kennen. Man trifft Arbeiter in den Uslarer Fabriken, wo sie Tonpfeifen oder Möbel herstellten sowie fleißige Frauen in der Küche und auf dem Acker. Die Totenkronen erinnern an die verstorbenen Kinder. Freuen Sie sich auf wechselnde Sonderausstellungen.

MEINE ERLEBNISZEIT

Virtuelle Zeitreise durch Uslar



Google Play



App Store

Touristik-Information Uslar

Fon 05571 / 307-220

touristik@uslar.de | www.uslar.de



Lange Str. 1 / Altes Rathaus
37170 Uslar

Interaktiv und multimedial

Tauchen Sie ein in die Vergangenheit mit der Uslar App. An 11 Stationen plaudern Sie beinahe lebhaftig mit dem Renaissancefürsten Erich II. oder dem Hofarchitekten Laves. Highlight: Digitale 360-Grad-Rekonstruktion des abgebrannten Schlosses Freudenthal. **NEU: Stadtführung mit VR-Brille**

Naturerlebnis in luftiger Höhe



Baumhaushotel
Solling

Baumhaushotel Solling GmbH

Fon 05571 / 919305

info@baumhaushotel-solling.de

www.baumhaushotel-solling.de



In der Loh / Am ErlebnisWald
37170 Uslar

Baumhaushotel Solling

Wir erfüllen Ihren Traum von einer Übernachtung im Baumhaus. Raus in die Natur, Zeit zu zweit oder mit der Familie genießen. Unsere zehn einzigartigen Baumhäuser bieten Platz für zwei bis sechs Personen und stehen Ihnen ganzjährig zur Auswahl.

MEINE ERLEBNISZEIT

Kurze Touren und Abenteuer



*Direkt zum Kanal
vom Weserbergland*



Dein Weg ins Abenteuer

Touren, die dich zu den schönsten Orten in der Natur bringen, mit einfacher Routenplanung und Navigation.

WESERBERGLAND auf Komoot

Acht vielseitige Rundtouren mit interaktiven Stationen, Begegnungen mit Wichteln und Waldbewohnern sowie der magische Wald-Abenteuer-Pfad laden zum Entdecken ein. Weitere Touren, darunter auch für Radfahrer, sind im Weserbergland-Kanal auf komoot zu finden.

Auf Schatzsuche



Wanderschätze in der Wilden Heimat

Familien und Wanderfans aufgepasst – an 50 Stempelstationen entlang der Wanderwege der Solling-Vogler-Region kann man seit Herbst 2024 Wanderstempel sammeln. Verteilt in der gesamten Region, geprägt vom Naturpark Solling-Vogler, versprechen wir euch besondere Erlebnisse und Orte. Für fleißige Stempel-sammler/innen warten ab zehn Wanderstempeln verschiedene Abzeichen, wie das „Neugierige Lamm“, das „Mystische Exmoor-Pony“ oder auch den „Wilde Hirsch“. Die Stempelhefte erhält man in einer der Stempelservicestellen vor Ort oder im Online-Shop der Solling-Vogler-Region. Alle Stationen sind auch via Komoot und Outdooractive einsehbar.



Solling-Vogler-Region im

Weserbergland e. V. Touristik-Zentrum

Lindenstr. 8 | 37603 Holzminden-Neuhaus

Schaffe Erinnerungen



Fon 05536 / 96097-10

stempel@solling-vogler-region.de

www.wanderschaetze.de

Lust auf Genuss



Willkommen in Gollarts Landcafé

Freuen Sie sich auf eine genussvolle Auszeit in traditioneller Atmosphäre! Genießen Sie hausgemachte Torten, Eisbecher, Sahnewaffeln mit heißen Kirschen auf unserer Terrasse im Grünen und in unserem gemütlichen Café, dazu ein frisch gebrühter Kaffee oder ein aromatischer Tee.

Entdecken Sie regionale Köstlichkeiten, Hand- und Kreativarbeiten in Gollarts Regional-Shop, der für Sie Di. bis So. und feiertags von 13.00 bis 18.00 Uhr geöffnet hat. Neben Präsenten und Geschenken ist auch das Produktsortiment von „Antjes Köstlichkeiten“ mit exquisiten Konfitüren und Likören erhältlich. Wir freuen uns auf Ihren Besuch.



Gasthaus Gollart
Sollingstraße 19
37170 Uslar-Kammerborn

Schaffe Erinnerungen



Fon 05571 / 1323
info@gollarts.de | www.gollarts.de
www.antjes-koestlichkeiten.de

Wesertal



Noch mehr Tipps



Direkt am Weser-Radweg

Die Gemeinde Wesertal beeindruckt mit ihren acht Ortsteilen. Genießen Sie traditionelle Ortsteile mit viel Fachwerk, die romanische Basilika im Ortsteil Lippoldsberg und historischen Fähren in der Sommersaison im Weserbergland.



Tipps für Entdecker

- **Klosterkirche Lippoldsberg**
- **Der Mühlenplatz – Freilichtausstellung**
- **Gierseilfähre „Gestiefelter Kater“**



Meine Weserberglandzeit

Freibad Gieselwerder | Hallenbad Oedelsheim | Freilichtausstellung „Der Mühlenplatz“: Im Maßstab 1:25 und 1:40 originalgetreu nachgebildete Wassermühlen, Burgen, Schlösser und Kirchen



Meine Erlebniszeit

Weserbeleuchtungen im Juli und August | **Landmarkt Oedelsheim** im Oktober | **Weihnachtsmarkt** auf dem Klosterhof Lippoldsberg

Gemeinde Wesertal

Brückenstraße 1
34399 Wesertal

Fon 05572 / 93730

tourismus@gemeinde-wesertal.de

www.gemeinde-wesertal.de

Bodenfelde



Noch mehr Tipps



Wandern und Radfahren

In der Bodenfelder Ortschaft Wahmbeck erwartet Sie die historische Gierseilfähre über die Weser. Der Hutewald Solling fördert seltene Arten und bietet ein besonderes Naturerlebnis mit frei laufenden Auerochsen und Exmoorponys.



Tipps für Entdecker

- **Mittelalterhaus Nienover**
- **Freibad Bodenfelde**
- **Manufaktur Seifen Zauber**



Meine Naturzeit

Hutewald Solling: Im Hutewald können Wanderer, Heckrindern und Exmoor-Ponys begegnen – www.naturpark-solling-vogler.de



Meine Erlebniszeit

Gierseilfähre Wahmbeck: Historische Gierseilfähre – März bis Okt.
Mittelalterhaus Nienover: Apr. bis Okt. Nachbau eines mittelalterlichen Stadthauses – www.mittelalterhaus-nienover.de

Flecken Bodenfelde

Amelither Str. 23
37194 Bodenfelde

Fon 05572 / 93690

flecken@bodenfelde.de
www.bodenfelde.de

Boffzen & Fürstenberg



Noch mehr Tipps



Glas und Porzellan

In der Samtgemeinde Boffzen werden Traditionen gelebt. Besonders ist die Geschichte der Glas- und Porzellanherstellung. Entdecken Sie hoch über der Weser das Schloss Fürstenberg mit seiner bekannten Porzellanmanufaktur.



Tipps für Entdecker

- Porzellanmuseum mit Werksverkauf
- Ölmühle Solling mit Besucherzentrum
- Tecta-Kragstuhlmuseum



Meine Kulturzeit

Porzellanmanufaktur FÜRSTENBERG: Museum, Manufaktur, Werksverkauf und Bistro – www.fuerstenberg-porzellan.com



Meine Genusszeit

Ölmühle Solling: Mühlenfrische Bio-Ölvielfalt seit 1996 in familiengeführter Tradition. Genießer-Seminare, Schaupresse und Einkaufserlebnis im stilvollen Mühlenladen – www.oelmuehle-solling.de

Solling-Vogler-Region im

Fon 05536 / 960970

Weserbergland e. V. Touristik-Zentrum

info@solling-vogler-region.de

Lindenstr. 8 | 37603 Holzminden-Neuhaus

www.solling-vogler-region.de

Ein unvergessliches Erlebnis



225 Kilometer
in 13 Etappen

Von Hann. Münden
bis Porta Westfalica

Der Weserbergland-Weg



Über 225 Kilometer schlängelt sich der mit blauem XW auf grünem Grund markierte Wanderweg entlang romantischer Burgen und Schlösser, historischer Altstädte, Mythenfiguren und lebendigen Hochmooren und mitten durch den Solling. Gut erwanderbar ist der Weserbergland-Weg auch von einem festen Standort. Nutzen Sie für die Planung Ihrer Tagestouren den Tourenplaner auf www.weserberglandweg.de



Google Play



App Store

Weserbergland-Urlaubsplaner

Ihre App für einen gelungenen Aufenthalt im schönen Weserbergland!



Weserbergland-Weg Serviceheft

Gastgeber am Weserbergland-Weg, Streckenbeschreibungen, Kartenmaterial, Hinweise zur Beschaffenheit, Höhenprofile sowie Urlaubsangebote und Ausflugstipps

Jetzt bestellen unter
www.weserberglandweg.de



Weserbergland Tourismus e.V.

Deisterallee 1
31785 Hameln

Schaffe Erinnerungen



Fon 05151/ 9300-0
info@weserberglandweg.de
www.weserberglandweg.de

Neuhaus & Silberborn



Noch mehr Tipps



Holzmindens schöne Solling-Orte

Wie Inseln im Grünen liegen die Ferienorte Neuhaus & Silberborn in der Solling-Vogler-Region. Gut beschilderte Wanderwege und der Weserbergland-Weg laden in die zertifizierte „Qualitätsregion Wanderbares Deutschland“ zum Wandern ein.



Tipps für Entdecker

- Wildpark Neuhaus mit Falknerei
- Hochmoor Mecklenbruch Silberborn
- Aussichtsturm Hochsolling



Meine Erlebniszeit

TreeRock Abenteuerpark: 9 Kletterparcours, Kinderkletterparcours und Adventuregolf - www.treerock.de | **Vermietung von E-Trekking Bikes** unter www.hochsolling.de, Fon: 05536 / 1011



Meine Naturzeit

Moorführungen, Pilzlehrwanderungen und Kräuterführungen - Angebote buchbar unter www.hochsolling.de, Fon: 05536 / 1011

Touristik-Information Neuhaus u. Silberborn im Besucherzentrum Wildparkhaus

Wildpark 1 | 37603 Holzminden-Neuhaus
Fon 05536 / 1011 | info@hochsolling.de
www.hochsolling.de

Das Solling-Besucherzentrum



Wildpark Neuhaus & WildparkHaus

Das WildparkHaus – Das Solling-Besucherzentrum bildet die Eingangspforte zum Wildpark und bietet neben Informations- und Bildungsangeboten viel Wissenswertes rund um den Wald und die Naturlandschaft. Der Wildpark Neuhaus der Niedersächsischen Landesforsten hat zu jeder Jahreszeit etwas Besonderes zu bieten. Im Frühjahr und Sommer die Geburt vieler Jungtiere, im Herbst die Hirschbrunft und im Winter die Tierbegegnungen in einer verschneiten Landschaft. Auf einem faszinierenden Rundweg durch alten Baumbestand können die Besucher Hirsch & Co. aus nächster Nähe beobachten. Dienstags bis sonntags (Apr. bis Okt.) bietet die Falknerei spannende Flugvorführungen. Das Café Bistro Rotwild lädt zum Stärken und Erholen ein.



Niedersächsische Landesforsten
Wildpark/WildparkHaus
Wildpark 1 | 37603 Holzminden

Schaffe Erinnerungen



Fon 05536 / 9609980
info@wildparkhaus.de
www.wildparkhaus.de

MEINE ERLEBNISZEIT

Spannende Tage – Ruhige Nächte



Wagenburg Solling

Forstamt Neuhaus

Niedersächsische Landesforsten

Fon 0151 / 2367 8203

wagenburg@nfa-neuhaus.niedersachsen.de

www.wagenburg-solling.de



Eichenallee 21

37603 Holzminden-Neuhaus

Natururlaub in der Wagenburg Solling

Traumhafte Natur, weitläufige Landschaft und Lagerfeuer unter beeindruckendem Sternenhimmel: Fünf komfortable Übernachtungswagen bilden die „Wagenburg Solling“. Diese sind ausgestattet mit Küche, Heizung, Schlafraum mit 4 Betten (ein Wagen verfügt über ein Doppelbett), Dusche und WC.

MEINE ERLEBNISZEIT

Weserbergland für die Ohren



Jetzt reinkönnen



Welttournee –

Der Reisepodcast

Zwei waschechte Weserbergländer berichten aus ihrer Heimat-Region

Der Weserbergland Podcast

Der Weserbergland Podcast von Welttournee bietet faszinierende Einblicke in das Weserbergland durch abwechslungsreiche Episoden. Die Jungs von Welttournee – aus dem Weserbergland stammend – produzieren damit einen der beliebtesten Reisepodcasts.

MEINE ERLEBNISZEIT

Wagt euch hoch hinauf



Öffnungszeiten und Reservierungen



Saison: März bis November
www.freerock.de



Schießhäuser Str. 8
37603 Holzminden-Silberborn

Kletterpark im TreeRock

Klettert von Baum zu Baum, über Brücken und Seile und genießt die rasante Seilrutschenfahrt durch den märchenhaften Wald. In sieben Parcours wird es immer wackeliger und schwieriger. Als Finale erwartet euch der Partnerparcours. Hier könnt ihr nur zu zweit bestehen!

MEINE ERLEBNISZEIT

Golf-Abenteuer mitten im Wald



Öffnungszeiten



Saison: März bis November
www.freerock.de



Schießhäuser Str. 8
37603 Holzminden-Silberborn

Adventure Golf im TreeRock

Adventure Golf – der perfekte Mix aus Golf und Minigolf. Freut euch auf jede Menge abwechslungsreicher Hindernisse: Spielt bergauf und bergab. Durch hölzerne Tunnel und vorbei an rustikalen Hindernisse. Relaxte Runde oder spannender Wettkampf. Ihr trifft die Wahl!



Noch mehr Tipps



Auf historischen Pfaden

Dassel bietet vielfältige Freizeitmöglichkeiten wie Wandern, Radfahren und den Erlebnispfad von Wilhelm Busch. In Lauenberg gibt es einen ökologischen Badesee mit Campingmöglichkeiten.



Tipps für Entdecker

- Historisches Technikmuseum Blankschmiede
- Rundgang „Auf den Spuren von Wilhelm Busch“
- Museum Grafschaft Dassel



Meine Erlebenszeit

Qualitätsweg Wichtelpfad in Sievershausen: Auf diesem als „familien-spaß“-Weg ausgezeichneten Rundweg kann der Lebensraum Wald erlebt und entdeckt werden (2 km – kinderwagenfreundlich)



Meine Familienzeit

Badesee Lauenberg: Ökologische Schwimmteichanlage mit Schwimmer-, Nichtschwimmer- und Kinderbereich

Fremdenverkehrsverein
Dassel e.V.
Kirchplatz 2 | 37586 Dassel

Fon 05564 / 20223
koch@stadt-dassel.de
www.stadt-dassel.de

Bevern



Noch mehr Tipps



Naturwunder und Baukunst

Sehenswert sind das Weserrenaissance Schloss Bevern und das Kloster Amelungsborn mit seinem berühmten Klostergarten. Erleben Sie das jährliche Kirschblütenfest in der Rühler Schweiz und die Orchideenblüte am Burgberg.



Tipps für Entdecker

- **Weserrenaissance Schloss Bevern** (siehe S. 112)
- **Zisterzienser Kloster Amelungsborn**
- **Rühler Schweiz: Kirsch- und Orchideenblüte**



Meine Kulturzeit

Weserrenaissance Schloss Bevern: Ostern bis Oktober – Di. bis So. + Feiertage von 10.00 – 17.00 Uhr – www.schloss-bevern.de



Meine Weserberglandzeit

Kirschenweg: Rundtour, 4,2 km, tolle Rastmöglichk. an der alten Kirschenbaude inkl. „Baumhaus“ – Mit Kirschen-Erlebnis-Pfad für Kinder | **Lebensraumroute – Der Burgberg kleine Runde:** 2,5 km

Tourismus / Schloss-Information
Weserrenaissance Schloss Bevern
37639 Bevern

Fon 05531 / 707-148 u. 109
kultur@schloss-bevern.de
www.schloss-bevern.de



Die Stadt der Düfte und Aromen

Sensoria – Haus der Düfte und Aromen, das europaweit einmalige, interaktive Ausstellungshaus zum Riechen und Schmecken, zeigt Ihnen die faszinierende Welt der Düfte und Aromen. Die Schönheiten Holzmindens entdecken Sie bei einem duftenden Stadtrundgang. Einzigartige Atmosphäre erleben Sie auf der Terrasse der Marktgastronomen, dem von Platanen umsäumten Marktplatz im Herzen der Stadt. Entspannen können Sie am Wasser – idyllische Aussicht auf die Weser aus dem Duftgarten am Weserkai.



Tipps für Entdecker

- **Sensoria – Das Haus der Düfte und Aromen**
- **Der Duftende Stadtrundgang**
- **Marktplatz mit südländischem Flair**



Noch mehr Tipps



Meine Kulturzeit

Musik- und Kulturstadt: Das große internationale Straßentheaterfestival (2025) und das Big Band Festival (2026) wechseln sich jährlich zu Pfingsten ab. Weitere tolle Events gibt es das ganze Jahr hindurch.

.....



Meine Naturzeit

Durchatmen: Direkt am Stadtrand lädt Sie das **Hasselbachtal** ein zur Entspannung beim Waldbaden oder erholsamen Spaziergang. Frische Luft und weite Sicht bis ins Wesertal garantiert.

.....



Meine Erlebenszeit

Weihnachtsmarkt mit Schlittschuhspaß: Schlittschuhlaufen auf der Eisbahn, geselliges Eisstockschießen und eine wärmende Tasse Glühwein im Winterwald, hier fühlt sich die gesamte Familie wohl.

.....



Meine Aktivzeit

Hallenbad / Freibad der Stadt Holzminden direkt an der Weser: Suchen Sie sich ein ruhiges Plätzchen auf der großzügigen Wiese und genießen Sie den einmaligen Ausblick auf die Altstadt Holzmindens – www.freizeitbaeder.holzminden.de

.....

Stadtmarketing / Stadtinformation Fon 05531 / 9905310
(in Sensoria) | Obere Straße 45 info@stadtmarketing-holzminden.de
37603 Holzminden www.stadtmarketing-holzminden.de

Erleben Sie das Unsichtbare



Sensoria – Haus der Düfte und Aromen

Sensoria – Haus der Düfte und Aromen Holzminden ist Europas erstes interaktives Ausstellungshaus, das unsere Sinne anspricht und uns die Welt der Düfte und Aromen in unserem Alltag näherbringt. Begonnen hat die Geschichte vor 150 Jahren in Holzminden mit der Herstellung des ersten synthetischen Aromastoffs – Vanillin. Dieser geniale Geschmack, den jeder kennt und liebt, ist der Beginn einer Industriegeschichte, die bis heute weltweit erfolgreich anhält. Wer also die Geheimnisse des guten Geschmacks erfahren oder sein eigenes Parfüm definieren möchte, ist bei Sensoria richtig. Folgen Sie einfach Ihrer Nase.





Düfte. Aromen. Erleben. – Das Programm

Die Ausstellung wird durch zahlreiche Workshops, Tastings und Seminare erweitert, die Sie einladen Ihre Sinne zu schärfen und duftende und geschmackvolle Momente zu erleben. Beim Duftyoga Kraft schöpfen, das eigene Naturparfüm kreieren, ihre Zunge beim Champagner-Tasting schulen, die Aromenvielfalt von Kaffee, Whisky, Gin, Rum oder Wein erkunden, köstliche Pralinen herstellen, oder der Kreativität beim Duftkerzenworkshop freien Lauf lassen – unser Programm bietet Themen aus der Welt der Düfte und Aromen für jeden Geschmack.

Öffnungszeiten

November – März: Dienstag – Freitag: 10.00 – 16.00 Uhr

Samstag – Sonntag: 10.00 – 18.00 Uhr

April – Oktober: Dienstag – Sonntag: 10.00 – 18.00 Uhr

Generell gilt: Montag ist Ruhetag. An Feiertagen ist regulär geöffnet (auch montags), außer an Neujahrstag, Karfreitag, Heiligabend, 1. Weihnachtstag und Silvester.



Sensoria Holzminden

Stadtmarketing Holzminden GmbH

Obere Straße 45 | 37603 Holzminden

Schaffe Erinnerungen

Fon 05531 / 990 5320

kontakt@sensoria-holzminden.de

www.sensoria-holzminden.de



Eschershausen-Stadtoldendorf



Noch mehr Tipps



Zwischen Ith und Vogler

Zwei Städte, jede für sich eine Reise wert, und zusammen ein komplettes Urlaubsziel. Gelegen zwischen den Höhenzügen des Ith und Hils und dem Naturpark Solling-Vogler bietet die Samtgemeinde Natur, Kultur und Action pur.



Tipps für Entdecker

- Freizeitpark Mammut Stadtoldendorf
- Klettern und Segelfliegen auf dem Ith
- Burgruine Homburg



Meine Erlebniszeit

Spaß und Action für fahrbegeisterte Gelände-Anfänger bis zum Offroad-Profi bietet der „Freizeitpark Mammut“, mit 130 Hektar Fläche Norddeutschlands größter Offroadpark – www.fpmammut.de



Meine Weserberglandzeit

Beim Schnupperfliegen auf einem der ältesten Segelflugplätze Deutschlands, dem Fluggelände auf den Ithwiesen, kann man das Weserbergland von oben erkunden – www.ithwiesen.de

**Samtgemeinde Eschershausen-
Stadtoldendorf**

Kirchstraße 4 | 37627 Stadtoldendorf

Fon 05532 / 90050

info@eschershausen-stadtoldendorf.de

www.eschershausen-stadtoldendorf.de

Delligsen-Grünenplan



Noch mehr Tipps



Glasmacherort am Ith-Hils-Weg

Der Ort hat seinen Ursprung in einer historischen Glashütte, heute Schott AG, die das dünnste Glas der Welt herstellt. Alles über die Geschichte erfährt man auf dem glaskulturellen Rundweg und die 1749 angelegte Arbeitersiedlung der Glashütte.



Tipps für Entdecker

- Erich-Mäder-Glasmuseum Grünenplan
- Glasmacherhaus Grünenplan
- Platz am Barbarakreuz mit Barbarabaude (Del 1)



Meine Familienzeit

Hilsbad Hohenbüchen mit Rutsche, Nichtschwimmerbereich, Spiel- u. Bolzplatz sowie Kiosk | **Freibad Delligsen** sehr familienfreundlich mit großen Spielbereichen, Minigolfanlage und Cafeteria



Meine Naturzeit

Wassertretanlage Grünenplan, direkt am Wanderparkplatz „Wassertretanlage“ am Ith-Hils-Weg und den Wanderwegen Gr 2, Gr 3, Gr 4 und Gr 5

Tourismusinformation

Grünenplan

Am Park 2 | 31073 Grünenplan

Fon 05187 / 941530

info@gruenenplan.de

www.delligsen.de

Bodenwerder-Polle



Fantasie, Abenteuer und Unglaubliches

In Bodenwerder entdecken Besucher das Erbe des Lügenbarons von Münchhausen, während nahe gelegene Orte wie Polle mit seiner Burgruine und der Geschichte um Aschenputtel zusätzliche Abenteuer bieten. Die Stadt lockt mit dem Münchhausen-Museum, Aktivitäten für die ganze Familie und der idyllischen Weserufer-Promenade. Ganz in der Nähe von Bodenwerder finden Sie die Rühler Schweiz, die mit Bergatmosphäre und im Frühling mit einer ausgiebigen Kirschblüte aufwarten kann.



Tipps für Entdecker

- **Münchhausen-Museum Bodenwerder**
- **Burgruine Polle und Aschenputtelzimmer**
- **Historischer Stadtrundgang durch die Münchhausenstadt Bodenwerder**



Noch mehr Tipps



Meine Aktivzeit

Aussichtspunkt Ebersnackenturm: Herrlicher Ausblick über die ausgedehnten Waldgebiete des Vogler – passend zu der **Wanderung: Zum Ebersnacken** (12,7 km, Rundtour, gute Grundkondition und Trittsicherheit erforderlich)

.....



Meine Kulturzeit

Münchhausen-Aufführungen: Mai bis Okt., sonntags ab 14.00/15.00 Uhr, im Rathauspark oder der Fußgängerzone von Bodenwerder | **Aschenputtelspiel:** Jeden vierten Sonntag, Mai bis Sept. um 15.00 Uhr auf der Freilichtbühne der Burg Polle

.....



Meine Erlebniszeit

Flussfahrten mit der „Flotte Weser“: Vorbei am Kirschblütenort Rühle oder dem Weserrenaissanceschloss Hehlen. Nutzen Sie die Fähren und entdecken Sie die kleinen Ortschaften entlang der Weser. Fon 05151 / 939999 | www.flotte-weser.de

.....



Meine Familienzeit

Münchhausen-Rallye: Hier können die Kleinsten mehr über den Baron von Münchhausen erfahren | **Sommer-Rodelbahn:** Rodelpark mit großem Kinderspielplatz – Saison: 05. April bis 02. November 2025

.....

Tourist-Information

Münchhausenplatz 3
37619 Bodenwerder

Fon 05533 / 40541

info@muenchhausenland.de
www.muenchhausenland.de

MEINE AKTIVZEIT

Wandern im Weserbergland



Broschüre Wandern

Tagestouren, Tipps und Karten rund ums Thema Wandern im Weserbergland
Umfang: 64 Seiten, DIN A5
28 Wandertouren

**Kostenfrei erhältlich beim
Weserbergland Tourismus e.V.**

Abwechslungsreiche Tagestouren

Mit Streckenlängen von 2 bis 25 Kilometern ist für jeden Wander-Geschmack etwas dabei – von der kindgerechten Erlebnistour bis zur anspruchsvollen großen Wanderung. Genießen Sie die unberührte Natur im Weserbergland mit Höhenzügen, Hochmooren, Urwäldern und Flussauen.

MEINE GENUSSZEIT

Kürbis Kulinarisch



Öffnungszeiten

Die Verkaufsstände sind an beiden Tagen von 11.00 bis 18.00 Uhr geöffnet



Klostergasse 3
37647 Polle

Kürbismarkt Burg Polle – 20.09. + 21.09.2025

Auf dem 24. Kürbis- und Kunsthandwerkermarkt auf der **Burg Polle** werden nicht nur Zier- und Gemüsekürbisse angeboten, sondern die Laienspielgruppe Polle wird wieder mehrere unterschiedliche Gerichte zum Probieren und auch zum Sattessen anbieten.

MEINE KULTURZEIT

Baron von Münchhausen



Öffnungszeiten

April bis Oktober

Di. bis So. von 10.00 bis 17.00 Uhr
(Gruppenbesuche auf Anfrage)

Fon 05533 / 409147

www.muenchhausen-museum-bodenwerder.de



Münchhausenplatz 1
37619 Bodenwerder

Münchhausen-Museum Bodenwerder

Tauchen Sie ein in die fantastischen Abenteuer des Baron von Münchhausen, die diesen weit über die Landesgrenzen hinaus als „Lügenbaron“ bekannt machten. Das Münchhausen-Museum erinnert neben den besonderen Geschichten des Fabulierers auch an die historische Stadtgeschichte Bodenwerders.

MEINE ERLEBNISZEIT

Märchenhafte Burgruine



Öffnungszeiten

April bis 05. Oktober 2025

täglich von 11.00 bis 17.00 Uhr
(witterungsbedingte Schließungen sind möglich)

Fon 05533 / 405-41

www.muenchhausenland.de



Amtsstraße 4
37647 Polle

Burgruine Polle

In Polle thront die Ruine der Burg Polle und gewährt den Besuchern am Bergfried einen atemberaubenden Blick auf die Weser und deren malerische Landschaft. Hier sind das märchenhafte Aschenputtel und der historische Graf Everstein zu Hause.

Vorhang auf in Polle



Komödie

20., 21., und 29. Juni,
05., 06., 12. u. 13. Juli

Aschenputtelspiel

am 04. Sonntag
von Mai bis Sept.*

Freilichtbühne am Weser-Radweg

Die **Polle Laienspielgruppe** führt auch 2025 eine **Komödie** auf, deren Titel noch nicht feststeht, die aber auch diesmal die Lachmuskeln strapazieren wird. Am 20., 21., 29. Juni, sowie am 05., 06., 12. und 13. Juli sind die Aufführungen auf der Bühne Amtshof geplant, freitags/sonnabends um 19.30 Uhr u. sonntags um 16.00 Uhr.

Das **Aschenputtelspiel** wird künftig um 15.00 Uhr am 4. Sonntag in den Monaten Mai bis September auf der Bühne der Oberburg aufgeführt.

*Bitte informieren Sie sich rechtzeitig über Änderungen. Die genauen Termine finden Sie in der örtlichen Presse, bei Facebook „freilichtbuehne.polle“, bei Instagram „freilichtbuehnepolle“ oder auf unserer Homepage www.lsgp.de.



Laienspielgruppe Polle e. V.

Klostergasse 3

37647 Polle

Schaffe Erinnerungen



Fon 05535 / 911006

aschenputtel@lsgp.de

www.lsgp.de

Hardeggen



Noch mehr Tipps



Die liebenswerte Eselstadt

Als Eingangstor zum Naturpark Solling-Vogler erwartet Sie hier ein ausgedehntes Wanderwegenetz. Die Stadt überzeugt mit ihren Fachwerkhäusern, der Burg Hardeggen inklusive Muthaus und einem Wildpark.



Tipps für Entdecker

- Wildpark Hardeggen
- Electric Ride Park
- Märchenpfad Hardeggen



Meine Naturzeit

Kammweg des Höhenzuges Weper: Genießen Sie einen wunderbaren Ausblick über die Wilde Heimat.



Meine Kulturzeit

Burg Hardeggen: Besuchen Sie die vielfältigen Veranstaltungen der Kultur-Initiative in den 700 Jahre alten Mauern der Burg.

Stadt Hardeggen

Vor dem Tore 1
37181 Hardeggen

Fon 05505 / 5030

info@hardeggen.de

www.hardeggen.de



WILLKOMMEN IM *Leinebergland*

Die Seele baumeln lassen

Durch den facettenreichen Naturraum, der von dem Fluss Leine durchzogen wird und zahlreiche kulturelle Attraktionen beinhaltet, eröffnet sich Ihnen im Leinebergland eine Fülle an Entdeckungsmöglichkeiten. Traumhafte Wald- und Berglandschaften wie Ith, Selter oder die Sieben Berge laden zum Wandern ein. Eine Wanderung am Kulf begeistert mit inspirierenden Pfaden sowie einem grandiosen Panorama vom Cölleturm aus. Ebenso lohnt es sich, die Apenteichquellen zu erkunden – hier entfalten sich Trinkwasserquellen mitten im mystischen Baumbestand, ein wahrhaft erfrischender Ort, besonders in den Sommermonaten. Weitere Highlights sind die Ausblicke von den Selterklippen, der Wittenburger Klosterkirche und der Irmenseule. Darüber hinaus können Sie mit der Regionalmarke „Leinebergland pur“ regionalen Genuss und Handwerk erleben.



Heimatmuseum Elze



Naturschönheiten in vollen
Zügen erleben



Ith-Hils-Weg: Ein Prädikatswanderweg durch atemberaubende Natur

Der Ith-Hils-Weg, ein Fernwanderweg, der vom Deutschen Wanderverband als „Qualitätsweg Wanderbares Deutschland“ ausgezeichnet wurde, führt ebenfalls direkt durch diese Region. Dieser insgesamt 81 Kilometer lange Wanderweg ist in bis zu sieben Etappen unterteilt, die unabhängig voneinander erwandert werden können. Erleben Sie atemberaubende Ausblicke, beispielsweise vom Leineberglandbalkon, und passieren Sie markante Felsformationen und Klippen. Ganz gleich, ob Sie sich für ausgedehnte Wanderwege oder schmale Pfade durch den Wald entscheiden, der Ith-Hils-Weg ist hervorragend beschildert, sodass Sie sich uneingeschränkt der Schönheit der Natur hingeben können.

Orte im Leinebergland

Alfeld (Leine), Elze, Freden (Leine), Lamspringe, Sibbesse sowie die Samtgemeinde Leinebergland, bestehend aus den Orten Gronau (Leine), Duingen und Eime. Die historischen Stadtkerne mit ihrem Fachwerkcharme sind ein besonderes Erlebnis.



Tipps für Entdecker



Region Leinebergland e.V.

Leinstr. 29
31061 (Leine)

Fon 05181 / 8066809

regionalbuero@leinebergland-region.de
www.leinebergland-tourismus.de

Alfeld



Beschauliche Fachwerkstadt

Traditionelle Fachwerkarchitektur, moderner Industriestandort und abwechslungsreiche Landschaft. Die Leinewiesen an der Leine laden zum Verweilen ein und bieten Blick auf das UNESCO-Welterbe Fagus-Werk, ein Meisterwerk des Bauhausgründers Walter Gropius. Darüber hinaus beherbergt die Stadt Sehenswertes wie die alte Lateinschule, den Fillerturm sowie das Tiermuseum. Eingebettet in die Natur der umliegenden Hügel und Wälder gibt es auch spannende Geschichten, wie die Legende um die Räuber Lippoldshöhle bei Brunkensen.



Tipps für Entdecker

- **Fagus-Werk: UNESCO-Weltkulturerbe**
- **Fillerturm: Wehrturm aus dem Mittelalter**
- **Lateinschule: Bauwerk der Renaissance**



Noch mehr Tipps



Meine Familienzeit

Das **7 Berge Bad** fährt einfach das Dach auf und schon badet man bei schönem Wetter unter freiem Himmel. Vielfältige Attraktionen und Entspannung – www.7bergebad.de

.....



Meine Aktivzeit

Kanuwandern: Die Leine bietet Kanu- und Schlauchbootfahrer:innen eine sehr abwechslungsreiche Landschaft. Natur pur erleben!

.....



Meine Naturzeit

Wanderung Rote Höden: Startpunkt Parkplatz Berufsbildende Schule, aussichtsreiche Rundtour, 17,9 km mit Abstecher auf den Himmelbergturm und den Tafelbergturm mit phänomenalen Ausblicken über das Leinebergland.

.....



Meine Weserberglandzeit

Waldlehrpfad „Sinnespfad“: 1,4 km, Startpunkt Naturfreundehaus. Hier können kleine und große Besucher Spiel, Spaß, Erholung und Abenteuer erleben und nebenbei Wissenswertes über den Wald und seine Bewohner erfahren.

.....

**Touristen-Information
im Regionalbüro**

Leinstraße 29 | 31061 Alfeld (Leine)

Fon 05181 / 8066809

regionalbuero@leinebergland-region.de

www.leinebergland-tourismus.de

Lebendes Denkmal



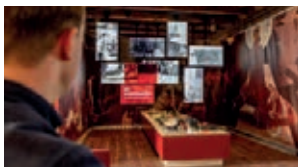
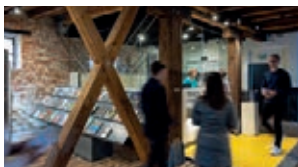
UNESCO-Welterbe Fagus-Werk

Das Fagus-Werk, 1911 von Walter Gropius erbaut und seit 2011 UNESCO-Welterbe, gilt als Ursprungsbau der Moderne. Die Architektur folgt den Prinzipien von Licht, Luft und Klarheit und wird bis heute aktiv genutzt. Entdecken Sie das Fagus-Werk bei unseren Führungen: Der Entdecker-Tour und ArchitekTour. Mittwochs, samstags und sonntags finden öffentlichen EntdeckerTouren statt. Sonntags ein Mal pro Monat eine öffentliche ArchitekTour. Wir empfehlen bei Gruppen mit mehr als 5 Personen einen gesonderten Termin für eine Führung zu vereinbaren.

Öffnungszeiten

Apr. bis Okt.: 10.00 – 17.00 Uhr

Nov. - März.: 10.00 – 16.00 Uhr



UNESCO-Welterbe Fagus-Werk

Hannoversche Straße 58b

31061 Alfeld (Leine)

Schaffe Erinnerungen

Fon 05181 / 790

info@fagus-werk.com

www.fagus-werk.com



„Spuren der Zeit – echt erleben.“



Virtuelle Reise durch das Weserbergland

Begeben Sie sich auf eine **virtuelle Reise** ins Historische Weserbergland. Wandeln Sie digital durch die Räume der beeindruckenden Stätten und lassen sich von prachtvollen Bauten, architektonischen Besonderheiten und ehrwürdigen Ausstellungstücken mit ihren spannenden Geschichten in den Bann ziehen. Vielleicht treffen Sie auch auf die ein oder andere historische Persönlichkeit?

www.360-grad-weserbergland.de



Weserbergland Tourismus e.V.

Deisterallee 1

31785 Hameln

Schaffe Erinnerungen



Fon 05151/ 9300-0

info@weserbergland-tourismus.de

www.360-grad-weserbergland.de

„Spuren der Zeit - echt erleben“



Der QR-Code
öffnet die Tür zu
unserem digitalen
Magazin

Das historische Weserbergland

Unter dem Motto „Spuren der Zeit - echt erleben.“ sind 16 historische Städte und 11 historische Stätten im Weserbergland vereint. Prachtvolle Burgen und Schlösser, traditionelle Kirchen und Klöster, atmosphärische Altstädte und glänzende Momente warten im „Historischen Weserbergland“. Mehr: www.historisches-weserbergland-erleben.de

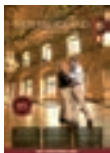


Faszinierende historische Stätten im Weserbergland:

Schloss Bückeburg | Schloss Corvey | Burg Schaumburg | Stift Fischbeck | Schloss Hämelschenburg | Schloss Pyrmont | UNESCO-Welterbe Fagus-Werk | Schloss Bevern | PS.SPEICHER | Schloss Fürstenberg | Klosterkirche Lippoldsberg

Geschichtsträchtige Städte im Weserbergland:

Bad Münder | Bad Pyrmont | Bodenwerder | Bückeburg | Dassel | Einbeck | Hameln | Hann. Münden | Hessisch Oldendorf | Holzminden | Höxter | Lügde | Rinteln | Stadthagen | Stadtoldendorf | Uslar



Historisches Weserbergland

Unser „Magalog“ zeigt die historischen Highlights des Weserberglandes. Im „Historischen Reiseplaner“ finden Sie Tages-touren und weitere Tipps.

Jetzt bestellen unter:

www.historisches-weserbergland.de



Weserbergland Tourismus e.V.

Deisterallee 1

31785 Hameln

Fon 05151/ 9300-0

info@weserbergland-tourismus.de

www.historisches-weserbergland.de

Schaffe Erinnerungen



Elze



Noch mehr Tipps



Kleinstadt mit Flair

In der reizvollen Landschaft zwischen Osterwald und Leine, in der schönen Region zwischen den Sieben Bergen und dem Schloss Marienburg, lädt Elze ein, einen Moment zu verweilen und die kleinen historischen Schätze zu entdecken.



Tipps für Entdecker

- Heimatmuseum Elze
- Leine-Heide-Radweg
- Wittenburger Klosterkirche



Meine Aktivzeit

Freibad: Ein wahrer Blickfang ist die Rutsche in Regenbogenfarben vom beheizten Bad – angrenzend befindet sich eine **Skateanlage**



Meine Familienzeit

Rast- und Bike-Anlage, direkt am Leine-Heide-Radweg: Spielbereich mit Rutsche, Kriechtunnel und Klettermöglichkeiten, Barfußpfad, Feuerstelle und Grillkote (zum Anmieten)

Touristen-Information

im Regionalbüro

Leinstraße 29 | 31061 Alfeld (Leine)

Fon 05181 / 8066809

regionalbuero@leinebergland-region.de

www.leinebergland-tourismus.de

Freden (Leine)



Noch mehr Tipps



Natur und Geschichte

Erkunden Sie Klippen und Wälder – Quellen laden zum Verweilen ein. Wandern Sie auf dem Fernwanderweg Rennstieg und dem Königsweg Via Regis. Der Leine-Heide-Radweg lädt hier direkt zum Radfahren ein.



Tipps für Entdecker

- Apenteichquelle in Winzenburg
- Naturschutzgebiet Selterklippen
- Hödeken – Wanderwege



Meine Kulturzeit

Kultur in der Scheune: Besuchen Sie im Sommer herausragende Konzerte bei den Internationalen Fredener Musiktage.



Meine Wohlfühlzeit

Ein echter **Geheimtipp** ist das **Wassertretbecken am Reihersnest**. Hier lässt es sich nach einer Wanderung herrlich erholen.

Touristen-Information
im Regionalbüro

Leinstraße 29 | 31061 Alfeld (Leine)

Fon 05181 / 8066809

regionalbuero@leinebergland-region.de

www.leinebergland-tourismus.de

Gronau, Duingen, Eime



Noch mehr Tipps



Samtgemeinde Leinebergland

Erleben Sie die reizvolle Landschaft inmitten von Külf, Ith und den Sieben Bergen bei Wanderungen und Radtouren. Bewundern Sie die historische Altstadt in Gronau (Leine) und genießen Sie Entspannung im Hallenbad mit Pottland-Sauna in Duingen.



Tipps für Entdecker

- Panoramablick vom Leineberglandbalkon
- Schwimmen und Schlemmen im Naturbad Banteln
- Museumsbesuche in Gronau, Duingen und Eime



Meine Erlebniszeit

Geführte und virtuelle **Stadtrundgänge** | **Spreekahnfahrten** auf der Leine – beides gibt Einblicke in die vielfältige Gronauer Geschichte.



Meine Genusszeit

Frische Garnelen von „**Neue Meere**“ | Kräuterschnaps „**Lockstedter**“ und Liköre der Firma **Jaster** | **Eiscafé Da Ros** am Gronauer Marktplatz – mit Eis aus eigener Herstellung

Touristen-Information
im Regionalbüro

Leinstraße 29 | 31061 Alfeld (Leine)

Fon 05181 / 8066809

regionalbuero@leinebergland-region.de

www.leinebergland-tourismus.de

Lauspringe



Noch mehr Tipps



Wo Kultur und Natur zu Hause sind

Der Flecken Lauspringe blickt auf eine über 1160-jährige Geschichte zurück und liegt im Leinebergland abseits des Massentourismus, inmitten der reizvollen Hügellandschaft. Zahlreiche Rad- und Wanderwege laden zum aktiven Urlaub ein.



Tipps für Entdecker

- **Kloster mit barock ausgestatteter Kirche**
- **Krypta mit Malerei der neuen Sachlichkeit**
- **Irmenseule (Irmisul) bei Irmenseul**



Meine Kulturzeit

Klosterkirche St. Hadrian und Dyonisius (Mai bis Anfang Okt.) | Planen Sie bei Ihrem Besuch einen Spaziergang im **Klosterpark** mit ein.



Meine Naturzeit

Park mit artenreichem Baumbestand – Lamme-Quelle und vielen **Skulpturen** bietet eine Oase der Ruhe | **Skulpturenweg und Allee der Jahresbäume**: 11,3 km, 13 Kunstwerke, mit Einkehrmöglichkeiten

Touristen-Information
im Regionalbüro

Leinstraße 29 | 31061 Alfeld (Leine)

Fon 05181 / 8066809

regionalbuero@leinebergland-region.de

www.leinebergland-tourismus.de



Noch mehr Tipps



Das Tor zum Leinebergland

Sibbesse befindet sich nordöstlich der Sieben Berge und südlich des Hildesheimer Waldes. Erleben Sie die großartige Natur, egal ob wandernd oder auf dem Fahrrad.



Tipps für Entdecker

- Schloss Wrisbergholzen
- Griesberg im Hildesheimer Wald
- Museumsbahnbetrieb Almetalbahn



Meine Aktivzeit

Im Sommer verfügt das **Schwimmbad** über eine Liegewiese zum Ausruhen und Sonnen sowie über eine Sauna und Aquafitnesskurse



Meine Kulturzeit

Kulturherberge Wernershöhe: Ort der Kommunikation, der Fantasie und des Abenteuers – Zeltlager, Konzerte, Ausstellungen und Festivals, günstige Übernachtungen – www.kulturherberge.de

Touristen-Information

im Regionalbüro

Leinstraße 29 | 31061 Alfeld (Leine)

Fon 05181 / 8066809

regionalbuero@leinebergland-region.de

www.leinebergland-tourismus.de



Naturparadies mit Kulturreichtum

Das östliche Weserbergland lädt mit seiner malerischen Natur aus sanften Hügeln, Wäldern und sprudelnden Quellen zum Verweilen ein. Die umliegenden Höhenzüge Deister, Süntel, Ith und Osterwald bieten Wanderern vielfältige Routen, darunter der beeindruckende Qualitätswanderweg Ith-Hils-Weg und die Wanderung „Durch das liebliche Walterbachtal“.

Im Frühjahr verwandeln sich die großen Flächen der Höhenzüge in zauberhafte Blütenesseln. Der Bärlauch taucht den Waldboden in ein saftiges Grün mit weißen Blüten und verströmt im gesamten Wald seinem typischen, aromatischen Geruch. Besonders schön blüht auf dem Ith auch der Lerchensporn, dessen Blüten in Weiß und Lila einen zarten, angenehmen Duft verströmen. Wander-



Sehenswert: Der Wasserbaum in Ockensen



Ziel für Verliebte: Felsformation Adam und Eva im Ith



freunde können sich auf den jährlichen Ith-Hils-Wandertag freuen, bei dem Wanderführer spannendes Wissen über Geografie, Geschichte und die reiche Flora und Fauna entlang des Qualitätswegs vermitteln.

Vielfältige Radtouren und ganzheitliche Erholung durch Heilquellen und die Ith Sole Therme

Radfahrer haben die Wahl zwischen entspannten Touren durch das Hügelland oder anspruchsvolleren Strecken wie der 95 Kilometer langen Ith-Schleife, die eine Fülle von historischen und kulturellen Sehenswürdigkeiten bereithält. Für ganzheitliche Vitalität sorgen die wertvollen Heilquellen in Bad Münster und Salzhemmendorf. Durch die zweithöchste „fluoridhaltige Schwefel-Sole“ in ganz Deutschland, bietet die Ith Sole Therme eine wunderbare Gelegenheit, um sich zu entspannen und „nebenbei“ etwas für die Gesundheit zu tun.

Orte im östlichen Weserbergland

Bad Münster, Copenbrügge
und Salzhemmendorf



Tipps für Entdecker



**Tourismuszentrale östliches Weser-
bergland – GeTour GmbH**

Hannoversche Str. 14a | 31848 Bad Münster

Fon 05042 / 929804

info@oestliches-weserbergland.de

www.oestliches-weserbergland.de

Salzhemmendorf



Noch mehr Tipps



Familienfreude und Entspannung

Vom Vergnügungspark Rasti-Land über den Humboldtsee mit Fußballgolf bis zum Besucherbergwerk „Hüttenstollen“ und der entspannenden Ith Sole Therapie bietet der Flecken Salzhemmendorf Aktivitäten für jeden Geschmack.



Tipps für Entdecker

- Lönsturm auf dem Thüster Berg
- Freilichttheater „Osterwaldbühne“
- Naturerlebnisbad in Lauenstein



Meine Naturzeit

Ith: Lerchenspornblüte von März bis Mai (abhängig von der Witterung), große Flächen erstrahlen in einem weiß-lilafarbenen Blütenteppich.



Meine Erlebniszeit

Wasserbaum von Ockensen: Eine Kuriosität, die man in Niedersachsen kein zweites Mal findet. Aus dem circa fünf Meter hohen, baumartigen Gebilde sprudelt eine ergiebige Quelle.

**Tourismuszentrale östliches Weser-
bergland – GeTour GmbH**

Fon 05042 / 929804

info@oestliches-weserbergland.de

Hannoversche Str. 14a | 31848 Bad Münder www.oestliches-weserbergland.de

Coppenbrügge



Noch mehr Tipps



Zwischen Ith und Nesselberg

Bezeichnend ist das Museum in der Burganlage Coppenbrügge aus dem 13. Jahrhundert mit Wassergraben und Park. Outdoor-Liebhaber kommen im Ithkopf-Park mit Mountainbike-Trails und Sportplätzen voll auf ihre Kosten.



Tipps für Entdecker

- **Wasserschloss Bisperode**
- **St. Marienkapelle mit Klostergarten**
- **Schwefelquelle in Bessingen**



Meine Aktivzeit

Rundweg Götterpfad: Vorbei an alten heiligen Plätzen und Felsen, die im Mittelpunkt zahlreicher Sagengeschichten stehen. Podcasts machen die Sagen lebendig. (7,8 km – Ausichtsreich)



Meine Wohlfühlzeit

Ganzjähriges Frei- und Hallenbad am Campingplatz Coppenbrügge: Kristallklares Wasser, Sauna und Wärmebänke – Erholung pur.

**Tourismuszentrale östliches Weser-
bergland – GeTour GmbH**

Fon 05042 / 929804

info@oestliches-weserbergland.de

Hannoversche Str. 14a | 31848 Bad Münster www.oestliches-weserbergland.de



Die Stadt der Heilquellen

Bad Münster lädt dazu ein, in seine Geschichte einzutau-
chen – von den Anfängen als Heilquelle für Mönche bis zur
malerischen Altstadt mit restaurierten Fachwerkhäusern.
Der Kurpark, das Museum „Wettbergscher Adelshof“ und
verschiedene Wanderwege, darunter der historische Sölt-
jer-Rundweg, bieten reichlich Gelegenheit zur Erholung
und Erkundung. Die Vielfalt von kulturellen Veranstaltun-
gen, darunter die Meisterkonzerte im Martin-Schmidt-Kon-
zertsaal und die Kulturveranstaltungen im „Schaafstall“,
rundet das Erlebnis in Bad Münster auf charmante Weise ab.



Tipps für Entdecker

- Deutsches Stuhlmuseum in Eimbeckhausen
- Weltgrößte Star Trek Sammlung –
Filmwelt Center in Bakede
- Mausoleum beim Schloss Hasperde



Noch mehr Tipps



Meine Wohlfühlzeit

Gradierwerk im Kurpark: Der Aufenthalt wirkt wie ein Spaziergang am Meer. Die Sole rinnt in feinen Tröpfchen über die Schwarzdorn-äste. Die freigesetzten Aerosole sind eine Wohltat für die Atemwege.

.....



Meine Aktivzeit

Wanderweg – Durch das liebeliche Walterbachtal: Bezauberter Rundweg mit artenreichen Buchen- und Eichenwaldhängen, großen Weideflächen und dem Walterbach (8,6 km).

.....



Meine Genusszeit

Aussichtstürme mit weiten Ausblicken und Waldgaststätten: Nordmannsturm im Deister (19 m) | Süntelturm im Süntel (25 m)
Beachten Sie die Ruhetage

.....



Meine Familienzeit

Minigolf im Kurpark: Weltmeisteranlage mit Eternit- und Filzbahnen. Hier werden regelmäßig hochrangige Wettkämpfe wie Meisterschaften und Bundesligaspiele ausgetragen. Öffnungszeiten Mo. u. Di. geschlossen, Mi. bis Fr. 11.30 Uhr bis 21.00 Uhr, Sa. u. So. 11.00 bis 21.00 Uhr

.....

**Tourismuszentrale östliches Weser-
bergland – GeTour GmbH**

Fon 05042 / 929804

info@oestliches-weserbergland.de

Hannoversche Str. 14a | 31848 Bad Münster www.oestliches-weserbergland.de



WILLKOMMEN IM *Schaumburger Land*

Eine Landschaft zum Genießen

Wasser und Wald, Hügel und Weite, prächtige Renaissancebauten und gemütliche Dörfer: Das Schaumburger Land ist ein ganz besonderer Flecken Erde. Am Übergang der Mittelgebirge zur norddeutschen Tiefebene, zwischen Weser und Steinhuder Meer gelegen und unweit der niedersächsischen Landeshauptstadt Hannover, finden sich hier sowohl traumhafte Landschaften als auch eine unerwartete Fülle hochklassiger, kultureller Stätten. Vom Schaumburger Wald über den majestätischen Bückeberg bis hin zum eindrucksvollen Höhenzug Harri mit dem markanten Idatum finden Sie tolle Wandermöglichkeiten.

Wandeln Sie auf den Spuren der Zeit

Tauchen Sie ein in die Geschichte, indem Sie durch die ehemalige Residenzstadt Bückeburg schlendern. Ein Highlight dabei ist zweifelsohne das prächtige Schloss im Besitz



Zahlreiche Hofcafés bereiten wahre Gaumenfreuden zu



Erlebniswelt Schloss Bückeburg



der Familie zu Schaumburg-Lippe. Die Räumlichkeiten des Fürstenhauses laden Sie ein, durch die prunkvolle Pracht zu schwelgen und die Einzigartigkeit der Fürstlichen Hofreitschule Bückeburg zu erleben.

In Wiedensahl, dem Geburtsort von Wilhelm Busch, erwartet Sie die Museumslandschaft mit dem Wilhelm-Busch-Geburtshaus und dem Museum im Alten Pfarrhaus. Stadthagen, als „Stadt der Weserrenaissance“ bekannt, empfängt Sie mit seinem beeindruckenden Schloss, einem bezaubernden Marktplatz, dem historischen Stadtwall und dem Mausoleum des Fürsten Ernst zu Holstein-Schaumburg. Das Erlebnisbad Tropicana bietet Entspannung pur.

Für Outdoor-Enthusiasten hält das Schaumburger Land thematisch aufbereitete Fahrrad- und Wanderrouen sowie Pilgerwege bereit. Diese führen Sie auf eine Reise durch eine 900 Jahre alte Kulturlandschaft, die ihre Spuren im Laufe der Jahrhunderte hinterlassen hat.

Orte im Schaumburger Land

Bückeburg, Stadthagen und Wiedensahl



Tipps für Entdecker



Schaumburger Land
Tourismusmarketing e.V.

Lange Str. 45 | 31675 Bückeburg

Fon 05722 / 890550

info@schaumburgerland-tourismus.de

www.schaumburgerland-tourismus.de

Bückeburg



Historische Residenzstadt

Hier faszinieren die Stadtkirche im Weserrenaissance-Stil und das bezaubernde Renaissanceschloss mit weitem Park, Schlossgraben und prunkvollen historischen Sälen aus verschiedenen Jahrhunderten. Die Landpartie und der Weihnachtszauber verwandeln Schloss und Park zu einer märchenhaften Erlebniswelt, während das Hubschraubermuseum und das 10-Meter-Brett im Bergbad Technikfans und Wagemutige ansprechen. Radfahrer erreichen die Stadt über die „Bückeburger Weserschleife“.



Tipps für Entdecker

- **Schloss Bückeburg: 700 Jahre Tradition**
- **Hofreitschule: Barocke Reitkunst originalgetreu**
- **Hubschraubermuseum: Technik – Erleben und Verstehen**



Noch mehr Tipps



Meine Aktivzeit

Bückerburger Landtour: Radeln Sie durch Wiesen und Felder, vorbei an idyllischen kleinen Ortschaften, am Bundeswehrflugplatz Achum sowie durch den Schaumburger Wald. (Rundtour, 50 km)

.....



Meine Kulturzeit

Museum Bückeburg für Stadtgeschichte: Die neue Dauerausstellung fasziniert mit einem ausdrucksvollen Farbkonzept. Filme, spannende Exponate sowie ein ausführlicher Zeitstrahl – www.museum-bueckeburg.de

.....



Meine Genusszeit

Kulinarische Stadtführung: Rundgang durch den historischen Stadtkern Bückeburgs mit Aperitif, Vorspeise, Hauptgang und Dessert (3-stündige Führung mit Einkehr in vier gastronomische Betriebe) Buchbar unter: www.bueckeburg.de | Fon 05722 / 206181

.....



Meine Familienzeit

Bückerburger Reitkunst der Fürstlichen Hofreitschule: Präsentation der Reitkunsthengste in historischen Kostümen und originalgetreuen Darstellungen, der Hohen Schule italienischer Reitkunst – Mo. geschlossen, Di. bis Fr. 11.00 bis 17.00 Uhr, Sa. + So. 11.00 bis 17.30 Uhr – www.hofreitschule.de

.....

Tourist-Information

Lange Str. 45
31675 Bückeburg

Fon 05722 / 206181

tourist-info@bueckeburg.de
www.bueckeburg.de



Stadt der Weserrenaissance

Die 800 Jahre alte „Stadt der Weserrenaissance“ besticht mit mittelalterlichem Flair. Im Zentrum erwarten Sie ganz besondere Bauwerke aus dem 16. und 17. Jahrhundert. Der historische Marktplatz mit Restaurants und Cafés lädt in Kulisse von restaurierten Fachwerkhäusern zum Verweilen ein. Bei Altstadt- oder Themenführungen tauchen Besucher in längst vergangene Zeiten und haben die Gelegenheit, das einzigartige Mausoleum des Fürsten Ernst von Holstein-Schaumburg zu entdecken.



Tipps für Entdecker

- **Mausoleum des Fürsten Ernst von Holstein-Schaumburg**
- **Schlossgarten mit Lusthaus**
- **Vollumschlossene Wallanlage mit Stadtturm**



Noch mehr Tipps



Meine Wohlfühlzeit

Tropicana – Erlebnisbad, Sauna & Wellness: Spaßbad mit einem Schuss Karibik, 3 Rutschen, Sportbecken, Außenbereich, 8 Themensaunen, Wellnessbereich, Gastronomie – www.tropicana-stadthagen.de

.....



Meine Weserberglaudzeit

Gästeführungen: Erleben Sie die Weserrenaissance hautnah und hören Geschichte und Geschichten, Altes und Neues, manch Skurriles und Alltägliches der Menschen und Gebäude.

.....



Meine Aktivzeit

Rauf auf den Sattel und los geht's: Mühlenroute im Schaumburger Land, anspruchsvolle Fahrrad-Tour rund um den Bückeberg mit traumhaften Ausblicken (Rundtour 68 km)

.....



Meine Kulturzeit

Renaissance-Mausoleum des Fürsten Ernst von Holstein-Schaumburg: Einzigartig in der europäischen Kunstgeschichte, durch die angrenzende gotische St.-Martini Kirche zu betreten, Öffnungszeiten: April bis Oktober – www.stadthagen-renaissance.de

.....

Tourist-Information / i-Punkt

Am Markt 1

31655 Stadthagen

Fon 05721 / 925065

touristinfo@stadthagen.de

www.stadthagen.de

MEINE WOHLFÜHLZEIT

Das Bad mit dem Schuss Karibik



Mo. 13⁰⁰ – 22⁰⁰*
Di. u. Do. 06³⁰ – 22⁰⁰
Mi. u. Fr. 08⁰⁰ – 22⁰⁰
(Mi. nur Damensauna)
Sa. / So. u. Feiertage
09⁰⁰ – 22⁰⁰

*In den NDS. Ferien
ab 10 Uhr

Spaß- und Erlebnisbad Tropicana

Eine einzigartige Atmosphäre unter echten Palmen. Die Dünenlandschaft vermittelt Urlaubsfeeling. Ob Beachvolleyball, Kletterpyramide oder Spielmöglichkeiten für die Kleinen – hier findet der Besucher, was das Herz begehrt. Zur Stärkung geht es im Erlebnisbad an die Palmenbar. Die Abenteuerer sausen nach Zeit die 70-Meter-Rutsche hinab oder mit Schwung auf der Piratensause ins Wasser. Ordentlich Fahrt kommt auch im Strömungskanal auf. Die Kleinsten vergnügen sich im Kleinkindbereich an den Wasserkanonen. Das Thermalsole-Außenbecken lädt zum Entspannen ein. Relaxen im Saunagarten mit acht Themensaunen und gemütlich eingerichteten Ruheräumen sind weitere Highlights. Bei einer entspannenden Massage ist ein Tag im Tropicana wie ein Tag Urlaub!



Wirtschaftsbetriebe Stadthagen GmbH
Tropicana Stadthagen
Jahnstraße 2 | 31655 Stadthagen

Schaffe Erinnerungen



Fon 05721 / 97380
info@tropicana-stadthagen.de
www.tropicana-stadthagen.de

Wiedensahl



Noch mehr Tipps



Wilhelm Busch Land

Im idyllischen Dorf Wiedensahl wurde Wilhelm Busch geboren. Das Geburtshaus präsentiert Lebenslauf und Werk des Künstlers und eröffnet Ihnen in der Bibliothek seinen umfangreichen Buchschatz.



Tipps für Entdecker

- Museumsführungen mit Humor und Poesie
- Schmökern in der Wilhelm-Busch-Bibliothek
- Radtouren und Themenwege Wilhelm Busch



Meine Naturzeit

Radtour: Auf den Spuren von Wilhelm Busch, Länge 26,5 km, Rundtour | **Kultureller Dorfspaziergang in Wiedensahl:** 3,5 km, Rundtour



Meine Kulturzeit

Geburtshaus Wilhelm Busch: Wechselnde Sonderausstellungen mit Original-Gemälden Wilhelm Buschs – www.wilhelm-busch-land.de

Museumslandschaft

Wilhelm Busch Wiedensahl e.V.

Hauptstraße 68a | 31719 Wiedensahl

Fon 05726 / 388

wilhelm-busch@wiedensahl.de

www.wilhelm-busch-land.de



WILLKOMMEN

IM

Westlichen Weserbergland

Vielfältiger Naturgenuss

Naturliebhaber kommen hier auf ihre Kosten, denn das Westliche Weserbergland liegt inmitten des Naturparks Weserbergland. Lassen Sie sich verzaubern durch die Pracht der Bauten im Stil der Weserrenaissance. Die Vergangenheit und ihre Geschichten sind allgegenwärtig, besonders an Orten wie der Burg Schaumburg, dem Schloss Hämelschenburg, der Domänenburg Aerzen, dem Stift Fischbeck oder dem Kaiser-Wilhelm-Denkmal.

Die abwechslungsreiche Landschaft lädt zu Wanderungen und Radtouren ein. Mit dem „Weg der Selbstzuwendung“, dem „Wald-Abenteuer-Pfad“, dem „Kaiser-Wilhelm-Weg“, der „Kahlenberg-Route“ und der „Drei-Burgen-Route“ gibt es fünf ausgezeichnete Qualitätswanderwege in der Region. Spannende Freizeiteinrichtungen sorgen für einen abwechslungsreichen Aufenthalt in der Region.



Weserfähre Großenwieden



Qualitätswege stehen für besondere Wandererlebnisse



Auf Besucher warten die Erholungsgebiete Doktorsee und Großer Weserbogen, Fahrraddraisinen und Museen, wie das Museum für Landtechnik und Landarbeit oder das natour.NAH.zentrum Schillat-Höhle. Aktivitäten, Touren und Erlebnisse lassen sich im Freizeit-Kiosk des Westlichen Weserberglandes direkt online buchen: **www.freizeit-kiosk.de**.

Sie brauchen einen Tipp für eine Unterkunft?
Lassen Sie sich unter 05751 / 4019620 oder per E-Mail (touristikzentrum@westliches-weserbergland.de) beraten. Auch ein Komplettangebot für Ihren Aufenthalt im Westlichen Weserbergland kann gern für Sie ausgearbeitet werden. So können Sie Ihren Urlaub direkt entspannt starten.

Orte im westlichen Weserbergland

Rinteln, Hessisch Oldendorf,
Porta Westfalica, Aerzen
Emmerthal und Auetal



Tipps für Entdecker



.....
Zweckverband Touristikzentrum Westliches Weserbergland Fon 05751 / 4019620
Marktplatz 7 | 31737 Rinteln touristikzentrum@westliches-weserbergland.de
www.westliches-weserbergland.de

Emmerthal



Noch mehr Tipps



Naturgenuss und Geschichte vereint

Die Natur in Emmerthal lässt sich beim Wandern, Fahrradfahren und Kanufahren erleben. Kulturelle Vielfalt bieten das Schloss Hämelschenburg und das Museum für Landtechnik und Landarbeit.



Tipps für Entdecker

- **Schloss Hämelschenburg**
- **Museum für Landtechnik und Landarbeit Börry**
- **Dokumentations- und Lernort Bückeberg**



Meine Naturzeit

Ohrbergpark: 45 ha großer Landschaftsgarten, im 19. Jahrhundert im englischen Stil errichtet – mit einem herrlichen Blick auf die Weser, wie er schöner nicht sein könnte.



Meine Erlebniszeit

Gierseilfähre Grohnder Fähre – aus dem Jahre 1931: Direkt am Weser-Radweg, naturnahe Fahrt (barrierefrei) – März bis November

i-Punkt Emmerthal

(24 h Infoterminal)

Grohnder Fähre 1 | 31860 Emmerthal

Fon 05751 / 4019620

touristikzentrum@westliches-weserbergland.de

www.westliches-weserbergland.de



Dokumentations- und Lernort Bückeberg

Das auf dem Bückeberg von 1933 bis 1937 jährlich veranstaltete „Reichserntedankfest“ gehörte zu den größten Massenveranstaltungen des Nationalsozialismus. Am historischen Ort wird heute in einer über die Fläche verteilten Dauerausstellung gezeigt, welche Bedeutung der Ort für die NS-Propaganda hatte, um medial verwertbare Bilder einer „Volksgemeinschaft“ zu inszenieren, die Spaltung der Gesellschaft voranzutreiben und die Deutschen auf den Krieg vorzubereiten.

Der Dokumentations- und Lernort kann eigenständig besucht werden. Führungen durch die Dauerausstellung können per E-Mail oder telefonisch vereinbart werden. Die Termine offener Führungen und weitere Informationen finden Sie auf unserer Homepage.

Emmerthal OT Hagenohsen

Anreise mit dem ÖPNV (Bushaltestelle Hagenohsen Amsehweg) | Fahrradstellplatz am Zugang Nord (unten) mit E-Bike-Ladestation

**Dokumentations- und Lernort Bückeberg
gemeinnützige GmbH**

Sedanstr. 11 | 31785 Hameln

Fon 05151 / 948251

kontakt@bueckeberg-ggmbh.de

bueckeberg-ggmbh.de

Märchenhafte Entdeckungen



Historische
Parklandschaft im
Herzen des
Weserberglands

Der Ohrbergpark

Der Ohrbergpark in Emmertal ist ein idyllischer Landschaftspark im Weserbergland, der für seine Rhododendronblüte im Frühjahr und seinen Panoramablick über die Weser bekannt ist. Im 19. Jahrhundert im englischen Stil angelegt, lädt er mit geschwungenen Wegen und exotischen Bäumen wie Mammutbäumen zum Flanieren und Entspannen ein. Ein Besuch des Ohrbergparks lässt sich wunderbar mit Wanderungen im Weserbergland verbinden. Und wer genau hinschaut, entdeckt vielleicht das eine oder andere geheimnisvolle Detail, das den Park noch faszinierender macht – wie kleine, unerwartete Figuren, die sich im Park verstecken und ihm eine ganz besondere, fast märchenhafte Atmosphäre verleihen.



Ohrbergpark
Ohrbergpark 1
31860 Emmertal

Schaffe Erinnerungen

Fon 0176 /20265925
info@ohrbergpark.de



Direkt am Weser-Radweg



Grohnder Fährhaus

Wirtshaus: Wirtshaus mit großem Biergarten direkt an der Weser, überdachten Außensitzplätzen, großem klimatisierten Festsaal für Tagungen und Feierlichkeiten jeglicher Art. Traditionelle regionale & bayerische Küche.

3-Sterne Superior Hotel: Helle, moderne, barrierefreie, klimatisierte Zimmer, Appartements und Mobilheime mit Weserblick. Wellnessbereich, Hotelbar und Frühstücksraum mit Terrasse.

4 Sterne Campingplatz: Campingplatz und separater Wohnmobilstellplatz (als TopPlatz ausgezeichnet) mit Weserblick, 5 Sterne Waschhaus, Bolz- und Spielplätze, Volleyballfeld, E-Bike-Verleih, kostenfreies W-LAN, Zelt- und Liegewiese direkt an der Weser. Hunde sind im Grohnder Fährhaus herzlich willkommen



Grohnder Fährhaus GmbH

Grohnder Fährre 1
31860 Emmerthal

Schaffe Erinnerungen



Fon 05155 / 34798-0
wirtshaus@grohnder-faehrhaus.de
www.grohnder-faehrhaus.de

Aerzen



Noch mehr Tipps



Ein Ziel für Naturliebhaber

Eingebettet in die sanften Mittelgebirgszüge des Weserberglandes, ist der Flecken Aerzen ein Naturparadies. Umgeben von einer vielfältigen Landschaft bietet er zudem historische Schätze wie das Schloss Schwöbber.



Tipps für Entdecker

- Schloss Schwöbber dreiflügeliges Wasserschloss
- Domänenburg – Burg Aerzen
- Golfplatz Schloss Schwöbber



Meine Naturzeit

Baumhaushotel im Hotel Waldquelle: Eine Übernachtung mitten in der Natur! – www.hotel-waldquelle.de



Meine Genusszeit

Schlosshotel Münchhausen: Bar Nights, High Teas, Candlelight-Abende, Konzerte oder Gourmetreisen mit kulinarischen Highlights und abwechslungsreicher Unterhaltung – www.schlosshotel-muenchhausen.com

i-Punkt Aerzen (24 h Infoterminal) Fon 05751 / 4019620

Kirchplatz 2

31855 Aerzen

touristikzentrum@westliches-weserbergland.de

www.westliches-weserbergland.de

Radmarathon an der Weser



23.08.2025

Startpunkt:
Am Weseranger
31737 Rinteln

15. GROSSE WESERRUNDE

„Unvorstellbar?!“ Mit dem Rad bis zu 350 km an einem Tag. Dennoch ist es für viele Radfahrer reizvoll, ein solches Abenteuer zu wagen. Die GROSSE WESERRUNDE bietet die Möglichkeit gemeinsam mit anderen Mitfahrenden eine der sechs Langstrecken von Rinteln bis Hann. Münden und zurück über Porta Westfalica zu meistern. Und dabei die einzigartige Natur des Weserberglandes zu erleben.

Zum Kennenlernen der Veranstaltung wird die MINI-Tour mit 80 km empfohlen. Erfahrende Radler:innen können ihre Grenzen auf der MEGA-Tour mit 350 km austesten.

Anmeldung: www.weserrunde.de



Städtwerke Rinteln GmbH
Bahnhofsweg 6
31737 Rinteln

Schaffe Erinnerungen



Fon 05751 / 4019620
info@weserrunde.de
www.weserrunde.de

Rinteln



Lebendige Fachwerkstatt an der Weser

Das architektonische Kleinod mitten im Naturpark Weserbergland verzaubert mit wunderschöner Natur und der Pracht von Weserrenaissance-Bauten. Die Stadt bietet eine Fülle an spannenden Geschichten, welche sich unter anderem bei einer historischen Führung entdecken lassen. Die direkte Anbindung an den bekannten Weser-Radweg und die beliebten Themenrouten führen auf eine spannende Entdeckertour durch die Region.



Tipps für Entdecker

- Historischer Marktplatz Rinteln
- Burg Schaumburg
- Kloster Möllenbeck



Noch mehr Tipps



Meine Kulturzeit

Das Museum „Die Eulenburg“ bietet eine Reise in die Vergangenheit Rinteln – Di. bis Sa. 14.00 bis 17.00 Uhr, So. / Feiert. durchgehend von 11.00 bis 17.00 Uhr – www.eulenburg-museum.de

.....



Meine Aktivzeit

Qualitätswege Wanderbares Deutschland: Traumtour – Drei-Burgen-Route (13 km zu Schaumburg, Paschenburg und Osterburg)
Traumtour Kahlenberg-Route (7,5 km durch die Möllenbecker Kames)

.....



Meine Erlebniszeit

Draisinentour durch das schöne Extertal: Etwas Kondition, eine Portion Muskelkraft und Freude an der Bewegung: Das sind die Voraussetzungen für ein besonderes Erlebnis – www.draisinen.de

.....



Meine Naturzeit

Wanderpark Jahrtausendblick: Als dezentrales Projekt der EXPO2000 entstanden. Auf 250 Meter Höhe hat man einen atemberaubenden Blick ins Wesertal und die norddeutsche Tiefebene. Rundweg über das Gelände (4km), Biergarten, Spielgeräte & Kiosk, sowie regelmäßige Veranstaltungen – www.jahrtausendblick.de

.....

Tourist-Information

Marktplatz 7
31737 Rinteln

Fon 05751 / 4019620

touristikzentrum@westliches-weserbergland.de

www.westliches-weserbergland.de

Erleben Sie noch mehr!



Touristikzentrum
Westliches Weserbergland
REISE & SERVICE GmbH

Aktivitäten, Touren
und Erlebnisse im
„online Freizeit-Kiosk“
direkt online buchen –
schnell und einfach!

Online Freizeit-Kiosk

Erlebnisse und mehr – jetzt bequem von zu Hause kaufen ... in unserem neuen „online Freizeit-Kiosk“! Von Führungen und Tickets für Veranstaltungen über Gutscheine bis hin zu Souvenirs aus der Region, bei uns können Sie (fast) alles direkt im „online Freizeit-Kiosk“ bekommen. Das Angebot wird ständig erweitert und aktualisiert. Einfach – bequem – sicher – rund um die Uhr, überzeugen Sie sich selbst. Mehr Infos unter: www.freizeit-kiosk.de

Kompakt:

- Tickets & Souvenirs online kaufen
- Garantierte Termine ohne Warteschlange
- Viele Zahlarten
- Einfach, Sicher, Schnell



TWW plus - REISE & SERVICE GmbH
Marktplatz 7
31737 Rinteln

Schaffe Erinnerungen



Fon 05751 / 4019620
shop@westliches-weserbergland.de
www.freizeit-kiosk.de

MEINE ERLEBNISZEIT

Erholungsgebiet Doktorsee



Erholungsgebiet Doktorsee GmbH

Fon 05751 / 964 860

info@doktorsee.de

www.doktorsee.de



Am Doktorsee 8
31737 Rinteln

Freizeit erleben & Urlaub genießen

Verbringen Sie eine tolle Zeit am Doktorsee, ob als Tagesausflug, beim Camping oder in den Ferienhäusern. Das Erholungsgebiet bietet viele Freizeitmöglichkeiten: einen Strand mit Wasserrutsche, Tretboote sowie SUPs, Adventure Minigolf, eine Saunalandschaft mit schwimmender SeeSauna, eine Hundespielwiese und vieles mehr.

Highlights: Doktorsee in Flammen, Oldtimertreffen am See.

.....

MEINE AKTIVZEIT

Bitte aufsteigen!



Infos und Buchung:

TWW plus – REISE & SERVICE GmbH

Fon 05751 / 40196-20 – Mo. bis Fr.

reise@westliches-weserbergland.de

www.freizeit-kiosk.de/verleih

Verleih: Von April bis Oktober

Tages-, Wochenend- und

Wochenmieten möglich



Marktplatz 7
31737 Rinteln

E-Bike Verleih in Rinteln

Ausleihen – Aufsitzen – Los! Entdecken und genießen Sie das Weserbergland auf dem Rad: Mit den modernen E-Bikes „erfahren“ Sie ganz entspannt die Sehenswürdigkeiten, schönsten Aussichtspunkte und kulturellen Highlights der Region.

MEIN URLAUBSORT

Hessisch Oldendorf



Noch mehr Tipps



Vielseitige Stadt an der Weser

Das Stift Fischbeck beeindruckt mit seiner romanischen Architektur und lebendiger Geschichte. Ein besonderes Erlebnis ist der Besuch von Deutschlands nördlichster Tropfsteinhöhle im natour.NAH.zentrum Schillat-Höhle.



Tipps für Entdecker

- **natour.NAH.zentrum Schillat-Höhle**
- **Stift Fischbeck**
- **Die Klippen vom Hohenstein**



Meine Weserberglandzeit

Weserfähre Großenwieden: Fahrt mit der Gierseilfähre – Großenwieden n. Rumbeck oder umgekehrt – beliebte Attraktion bei Radfahrenden



Meine Erlebniszeit

GroWi Kanu: Auf der Weser unterwegs – mit Kanus, Schlauchbooten und Stand-Up Boards. April bis September – www.growi-kanu.de

i-Punkt Hessisch Oldendorf
(24 h Infoterminal)

Marktplatz 13 | 31840 Hessisch Oldendorf www.westliches-weserbergland.de

Fon 05751 / 4019620

touristikzentrum@westliches-weserbergland.de

MEINE ERLEBNISZEIT

Abenteuer Tropfsteinhöhle



Ostern bis Okt.: Sa., So.,
u. Feiert. – 10.00 bis 18.00 Uhr
Mi.: 14.00 bis 18.00 Uhr

Nov. bis Mrz.: Sa., So.,
u. Feiert. – 10.00 bis 18.00 Uhr

Fon 05751 / 4019620

www.schillathoehle.de



Riesenbergstraße 2a
31840 Hessisch Oldendorf

natour.NAH.zentrum Schillat-Höhle

Reisen Sie in die Vergangenheit unserer Erde und entdecken Sie Deutschlands nördlichste Tropfsteinhöhle mit funkelnden Steinen, Fossilien und Felsmalereien. Höhlenforscherfeeling gibt's bei der Virtual-Reality-Show „EXPEDITION riesenberghöhleVR“ inklusive.

MEINE KULTURZEIT

Geschichte erleben



Kirchenöffnung und Führungen:

Ostern bis Ende Oktober
Stiftskirche tgl. von 9.30 bis 16.30 Uhr
geöffnet. Öffentliche Führungen:
Fr. bis So. um 14.30 Uhr

Gruppenführungen ab 10 Personen
mit Voranmeldung möglich.

Fon 05152 /6984308

www.stift-fischbeck.de



Im Stift 6 a
31840 Hessisch Oldendorf

Stift Fischbeck

Entdecken Sie das Stift Fischbeck: Über 1000 Jahre Geschichte mit historischen Gebäuden, lebendigem Stiftsleben, Veranstaltungen und spannenden Führungen. Tauchen Sie ein in die einzigartige Verbindung von Tradition und Gegenwart.

Auetal



Noch mehr Tipps



Das Tor ins Weserbergland

Umgeben von herrlichen Wäldern liegt das Auetal in einem breiten Tal zwischen den Bückebergen und dem Wesergebirge. Der Pilgerweg Loccum-Volkenroda durchzieht den Ort von Nord nach Süd.



Tipps für Entdecker

- Heimatmuseum Auetal
- Katharinenkirche
- Bergbad „Sonntental“



Meine Naturzeit

Qualitätsweg Wanderbares Deutschland – Weg der Selbstzuwendung: Neun Stationen an der Aue laden zur Entspannung ein. Ein Audioguide leitet die meditativen Übungen an. (4,1 km, Rundtour)



Meine Kulturzeit

Pilgerweg Loccum-Volkenroda verläuft in einer abwechslungsreichen Landschaft durchs Auetal. (**Etappe 2:** 18 km + **Etappe 3:** 16 km)

i-Punkt Auetal

(24 h Infoterminal)

Rehrener Str. 25 | 31749 Auetal

Fon 05751 / 4019620

touristikzentrum@westliches-weserbergland.de

www.westliches-weserbergland.de

100 km. 24 Stunden. Zu Fuß.



Megamarsch Weserbergland

Wann haben Sie sich zuletzt so richtig herausgefordert und sind an Ihre Grenzen gegangen? Wann haben Sie das letzte Mal etwas Verrücktes gemacht? Beim Megamarsch Weserbergland haben Sie die Möglichkeit, Ihre eigenen Grenzen zu überschreiten und etwas zu tun, woran viele Menschen in ihrem Leben nicht gedacht hätten: 100 km wandern in 24 Stunden. Am Stück. Durch die Nacht und in einen atemberaubenden Sonnenaufgang. Über abwechslungsreiche Wanderwege und Landschaften durch das Weserbergland. Nach knapp einem Tag kommen Sie erschöpft und glücklich ins Ziel! Hier sind Durchhaltevermögen und Willenskraft gefragt!

Tickets: www.megamarsch.de



Touristikzentrum

Westliches Weserbergland

Marktplatz 7 | 31737 Rinteln

Fon 05751 / 4019620

touristikzentrum@westliches-weserbergland.de

www.westliches-weserbergland.de

Schaffe Erinnerungen



Porta Westfalica



Kaiserliche Aussichten

Die „Westfälische Pforte“ an der Porta Westfalica beeindruckt mit ihrer Landschaft. Hier starten Fernwanderungen auf dem Weserbergland-Weg und Radtouren entlang des Weser-Radwegs. In der Ausstellung „Am Ende des Tunnels kein Licht“ von der KZ-Gedenk- und Dokumentationsstätte lässt sich viel über die bewegte Vergangenheit des Ortes lernen. Am Wittekindsberg steht das Kaiser-Wilhelm-Denkmal als bedeutendes Nationaldenkmal Deutschlands mit herrlichem Rundblick.



Tipps für Entdecker

- **LWL-Besucherzentrum
am Kaiser-Wilhelm-Denkmal**
- **Besucher-Bergwerk u. Museum Kleinenbremen**
- **Fernsehturm mit Aussichtsplattform**



Noch mehr Tipps



Meine Familienzeit

Familienpaß garantiert im Camping-Park „Grosser Weserbogen“ mit eigenem Badesee, Strandbereich, Tretboot-Verleih und einem großen Spielplatz für Kinder.

.....



Meine Aktivzeit

Qualitätsweg Wanderbares Deutschland – Traumtour – Kaiser-Wilhelm-Weg: 4,3 km langer Rundwanderweg ums **Kaiser-Wilhelm-Denkmal**. Vorbei an der **Wittekindsburg** und an der **Margarethen-Kapelle**.

.....



Meine Erlebenszeit

Goethe-Freilichtbühne: Im ehemaligen Steinbruch zu Füßen des Kaiser-Wilhelm-Denkmal – eine imposante Kulisse für Aufführungen der Porta-Bühne in den Sommermonaten – www.portabuehne.de

.....



Meine Naturzeit

Qualitätsweg Wanderbares Deutschland – familienpaß – Wald-Abenteuer-Pfad: Die Landschaft genießen und bekanntes neu entdecken am Jakobsberg. Zwölf Stationen laden dazu ein, den Wald mit allen Sinnen zu erleben. (2,1 km, familienfreundlich)

.....

i-Punkt Porta Westfalica
Schalksburgstraße 3-5
32457 Porta Westfalica

Fon 05751 / 4019620
touristikzentrum@westliches-weserbergland.de
www.westliches-weserbergland.de

Kaiserliche Aussichten



Kaiser-Wilhelm-Denkmal

Das zum Wahrzeichen der Stadt Porta Westfalica gewordene Kaiser-Wilhelm-Denkmal auf dem Wittekindenberg in 268 Meter Höhe gehört zu den bedeutendsten Nationaldenkmälern Deutschlands. Es erinnert an Wilhelm I., König von Preußen (1797–1888) und ab 1871 Deutscher Kaiser. Im LWL-Besucherzentrum mit Panorama-Restaurant werden Sie in die Kaiser-Zeit versetzt. Eine multimediale Ausstellung vermittelt Informationen zum Denkmal, seiner Entstehung, der Geologie u. v. m.

Das Denkmal ist ganzjährig zugänglich. Das Besucherzentrum ist Mittwoch bis Sonntag, 11.30 bis 18.00 Uhr geöffnet. Gruppenführungen sind nach Voranmeldung über www.freizeit-kiosk.de möglich.



Kaiser-Wilhelm-Denkmal
Kaiserstraße 15
32457 Porta Westfalica

..... *Schaffe Erinnerungen*



Öffnungszeiten Denkmal:
Ganzjährig geöffnet
Mo. bis So. von 10.00 bis 18.00 Uhr

Geheimnisvolle Welt



Besucher-Bergwerk & Museum Kleinenbremen

Im Besucherbergwerk geht es auf eine Zeitreise. Die bereits 1883 gegründete Eisenerzgrube „Wohlverwahrt“ ist eines der nördlichsten Bergwerke Deutschlands. Erfahrene Bergwerksführer lassen die über 140-jährige Geschichte der Grube wieder lebendig erscheinen und führen durch die geheimnisvolle Welt unter Tage. Entdecken Sie das Leben der Bergleute, den Untertagesee „Blaue Lagune“ sowie den Bergbauschaupfad auf ca. 1 km Länge. Noch mehr spannende Infos rund um den Bergbau und die Erdgeschichte gibt's im Museum mit über 700 m² Ausstellungsfläche.

Weitere Informationen, Öffnungszeiten, Veranstaltungen und Buchungen unter <https://bb-mk.de>



**Besucher-Bergwerk &
Museum Kleinenbremen gGmbH**
Rintelner Str. 396 | 32457 Porta Westfalica

Fon 05722 / 90223
info@bb-mk.de
<https://bb-mk.de>

03.08.2025

Schlösser-
Erlebnistag



1.200 Jahre Geschichte – lebendig und unterhaltsam

Mit seiner vielgestaltigen Kultur- und Naturlandschaft ist das Weserbergland zunehmend ein beliebtes Reiseziel für Menschen, die authentische Erlebnisse auf ihren Reisen sammeln möchten. Das und noch viel mehr bieten die Sieben Schlösser. Einige der kulturhistorischen Juwelen sind berühmt als Hauptwerke der Weserrenaissance, für ihr weißes Gold, für das größte private Mausoleum der Welt, einen der ältesten englischen Landschaftsparks oder sogar als Weltkulturerbe. Vier der prächtigen Besuchermagnete sind heute in Familienbesitz.

Einerseits blicken die Sieben Schlösser auf mehr als 1.200 Jahre Geschichte, höfische Kultur und berühmte



**Schloss
Bevern**
in Bevern



**Schloss
Bückeburg**
in Bückeburg



**Schloss
Corvey**
in Höxter



**Schloss
Fürstenberg**
in Fürstenberg



*QR-Code scannen und das Schlossgespenst
Graf Edelbert VII. auf seiner Reise zu
sieben Schlössern im Weserbergland begleiten*



Persönlichkeiten zurück, andererseits unterhalten sie ihre Besucher zeitgemäß mit erfrischenden Schlossführungen und herausragenden Veranstaltungen. Ihre Authentizität und der niveauvolle wie moderne Glanz ihrer Gegenwart machen die Anziehungskraft der magischen Sieben aus.

Die Sieben Schlösser liegen rund um die Rattenfängerstadt Hameln, die damit ein idealer Ausgangspunkt für kurze oder längere Ausflüge ist. **Übrigens:** Sie erhalten bei Vorlage des Sieben Schlösser Flyers ab Ihrem zweiten Besuch bei allen der SIEBEN SCHLÖSSER und bei einer Stadtführung in der Rattenfängerstadt Hameln einen um 20 Prozent ermäßigten Eintrittspreis.



**Schloss
Hämelschenburg**
in Emmerthal



**Schlosshotel
Münchhausen**
in Aerzen



**Schloss
Pyrmont**
in Bad Pyrmont



**Rattenfänger-
stadt**
Hameln



Kooperation „Sieben Schlösser“
www.sieben-schloesser.de

Perte der Weserrenaissance



Weserrenaissance Schloss Bevern

Das Schloss Bevern, ein repräsentatives Renaissance-Gebäude im Weserraum, wurde von 1603 bis 1612 nach den Vorgaben des Bauherrn Statius von Münchhausen errichtet. Heute dient es als Kulturzentrum mit vielfältigen Veranstaltungen, darunter Ausstellungen, Konzerte, Vorträge und Führungen. Die Erlebniswelt Renaissance® erzählt die Geschichte von Statius von Münchhausen. Seit 2017 ist das Schloss Teil des Landesprojekts frauenORTE Niedersachsen, das die erste Landärztin im Braunschweiger Land, Paula Tobias, in einer Dauerausstellung würdigt.

Öffnungszeiten

**Erlebniswelt Renaissance®
Heimattmuseum sowie Sonder-
und Dauerausstellungen**

Ostern bis Okt.: Di. bis So. und
Feiertage 10.00 bis 17.00 Uhr,
Mo. geschl. (außer an Feiertagen)

Aktuelle Öffnungszeiten, sowie
Veranstaltungstermine sind der
Homepage zu entnehmen.



Kulturzentrum
Weserrenaissance Schloss Bevern
Schloss 1, 37639 Bevern

Schaffe Erinnerungen



Fon 05531 / 707-109 und -148
kultur@schloss-bevern.de
www.schloss-bevern.de

Historisches Renaissanceschloss



Seit
700 Jahren in
Familienbesitz

Schloss Bückeburg

Im Herzen von Bückeburg gelegen, beeindruckt das glanzvolle Schloss. Es bietet prächtige Prunkräume, weitläufige Gärten, das größte private Mausoleum der Welt und die außergewöhnliche Fürstliche Hofreitschule – übrigens die einzige in Deutschland. Die Schloss Bückeburg-Erlebnisswelt lädt über das ganze Jahr zu besonderen Events. Jährliche Veranstaltungen wie der Weihnachtszauber und die Landpartie bieten eine märchenhafte Atmosphäre.

Öffnungszeiten

Aktuelle Informationen, Öffnungszeiten, Schlossführungen etc. entnehmen Sie bitte unserer Homepage unter:

www.schloss-bueckeburg.de



Schloss Bückeburg

Schlossplatz 1

31675 Bückeburg

Schaffe Erinnerungen



Fon 057 22 / 95 58 30

besucherservice@schloss-bueckeburg.de

www.schloss-bueckeburg.de

UNESCO-Weltkulturerbe



Alljährliches
Gartenfest
am ersten
Augustwochen-
ende

Schloss Corvey

Corvey, gegründet im 9. Jahrhundert, ist ein historisches Juwel mit einer reichen Geschichte. Dieses UNESCO-Weltkulturerbe beeindruckt mit seinem Karolingischen Westwerk, dem barocken Klosterbau und einer beeindruckenden Bibliothek. Es bietet Besuchern Führungen, Konzerte und Sonderausstellungen, darunter die Corveyer Sommerkonzerte und das Via Nova Kunstfest. Ein besonderes Highlight ist das alljährliche Gartenfest im privaten Garten des Herzogs von Ratibor und Fürst von Corvey. Corvey ist ein Ort von großer kultureller Bedeutung und ein herausragendes Kulturdenkmal an der Oberweser.

Öffnungszeiten

Anfang Apr. bis Anfang Nov.:

Täglich 10.00 bis 18.00 Uhr –
Letzter Einlass 17.00 Uhr
Öffentliche Führungen: samstags, sonntags und an Feiertagen um 11.00 und 15.00 Uhr, Donnerstag um 15.00 Uhr

Buchung für Gruppen nach telefonischer Anmeldung. Mehr Infos, Veranstaltungen und Eintrittspreise sind der Homepage zu entnehmen.



Kulturreis Höxter-Corvey gGmbH

Schloss Corvey, Corvey 1
37671 Höxter

Fon 052 71 / 68168

info@corvey.de

www.corvey.de

Zeitreise der Eleganz



MUSEUM SCHLOSS
FÜRSTENBERG

Schloss,
Moderne
Museumswelt,
Erlebnis Porzellan

Schloss Fürstenberg

Majestätisch über der Weser thront das Schloss Fürstenberg mit seiner reichen Geschichte. Seit seiner Gründung im Mittelalter begeistert es als Burg und später als Jagdschloss der Herzöge von Braunschweig. Das Museum im Schloss führt auf einer Zeitreise durch die Geschichte der Tischkultur sowie der Porzellanmanufaktur von der Gründung im Jahr 1747 bis heute. Es beherbergt eine beeindruckende Sammlung von Porzellan aus drei Jahrhunderten. Besucher können das Handwerk der Porzellanherstellung kennenlernen und selbst kreativ werden. Der Manufaktur Werksverkauf ist ein Muss, um die komplette Kollektion von FÜRSTENBERG Porzellan zu entdecken.

Öffnungszeiten

Dienstag bis Sonntag, sowie an
Feiertagen

Museum: 10.00 bis 17.00 Uhr

Manufaktur Werksverkauf:
10.00 bis 18.00 Uhr

Nebensaison, Infos, Veranstaltungen und Eintrittspreise sind der Website zu entnehmen.



MUSEUM SCHLOSS FÜRSTENBERG

Meinbrexener Str. 2
37699 Fürstenberg

Schaffe Erinnerungen



Fon 05271 / 96677810

www.fuerstenberg-schloss.com

museum@fuerstenberg-schloss.com

Märchenhaft & authentisch



Schloss Hämelschenburg

Das Rittergut erzählt als Hauptwerk der Weserrenaissance seit 1437 die Geschichte der Familie von Klencke. Die Schlossführung entführt Sie zu einer märchenhaften, authentischen Reise durch die Jahrhunderte. Ein besonderes Kleinod ist die erste für eine protestantische Gemeinde gebaute Kirche Deutschlands von 1563. Schlosscafé und Museumsshop laden zum Verweilen ein. Idyllische Wege auf dem weitläufigen Schlossgelände führen zu einer Pyramide oder einer historischen Wassermühle. Gelegen am Pilgerweg Loccum-Volkenroda und dem Weserbergland-Weg.

Öffnungszeiten

Schlossführungen

Apr. bis Okt.: Sa., So. u. Feiertage – 11.00 bis 16.00 Uhr (stündlich), Di. bis Fr.: 12.00 Uhr bis 15.00 Uhr (stündlich)

Führungen für Gruppen sind nach vorheriger Anmeldung jederzeit möglich.



Rittergut Hämelschenburg

Schlossstrasse 1
31860 Emmerthal

Stimmungsvoller

Adventsmarkt

am Wochenende des ersten Advents.

Aktuelle Öffnungszeiten sowie Termine der Sonderführungen und Veranstaltungen auf der Homepage

Schaffe Erinnerungen



Fon 05155 / 951690

www.schloss-haemelschenburg.de

kontakt@schloss-haemelschenburg.de

Festung und Schloss



Hier erwarten Sie
2.000 Jahre
Kurgeschichte

Schloss Pyrmont

Der besondere Reiz von Schloss Pyrmont liegt in der Kombination einer Renaissance-Festungsanlage und ihrer Überbauung durch die barocke Sommerresidenz der Fürsten zu Waldeck und Pyrmont. Die Schlossanlage ist der kulturelle Mittelpunkt Pyrmonts, mit zahlreichen Veranstaltungen im großen Schloßhof sowie einem Museum zur Geschichte des berühmten Fürstenbades und abwechslungsreichen Sonderausstellungen. Im Tischbeinsaal in der Beletage kann man standesamtlich heiraten. Der Rundgang über die Festungs-Wallkrone ermöglicht einzigartige Einblicke in den Pyrmonter Kurpark mit Palmengarten, englischem Landschaftspark und einem asiatisches Refugium.

Öffnungszeiten

Museum im Schloss

Täglich 10.00 bis 17.00 Uhr –
Montags geschlossen

Aktuelle Öffnungszeiten, sowie
Veranstaltungstermine sind der
Homepage zu entnehmen.

Außenanlage der Schlossinsel

Täglich 10.00 bis 18.00 Uhr



Museum im Schloss Bad Pyrmont

Schloßstraße 13
31812 Bad Pyrmont

Schaffe Erinnerungen



Fon 05281 / 606771
info@museum-pyrmont.de
www.museum-pyrmont.de

Stilvoll logieren im Schlosshotel



Schloss Schwöbber

Das Wasserschloss von 1570 liegt mitten im Naturpark Weserbergland und war schon in früheren Jahrhunderten der kulturelle Mittelpunkt der Region. Im 17. und 18. Jahrhundert war Schwöbber berühmt für seine exotische Pflanzensammlung mit der herausragenden Zucht der Ananas. Heute beherbergt das Weserrenaissanceschloss das 5-Sterne Superior Schlosshotel Münchhausen mit 67 stilvollen Zimmern und Suiten sowie einem exklusiven Spa-Bereich. Das Gourmetrestaurant „HILMAR“ ist ausgezeichnet mit einem MICHELIN Stern. Internationale Küche mit regionalen Produkten gibt es im Schlosskeller. Die stylische Wintergarten-Bar „SCHWÖBBAR“ bietet Ausblicke in einen der frühesten englischen Landschaftsgärten in Kontinentaleuropa. Das Schlosshotel ist auch Veranstaltungsort für herausragende kulinarische und kulturelle Events wie den „Kultursommer Schloss Schwöbber“ und ist eine der beliebtesten Hochzeitslocation der Region.

In den Restaurants wird um vorherige Reservierung gebeten.



Schlosshotel Münchhausen
Schwöbber 9
31855 Aerzen

..... *Schaffe Erinnerungen*

Fon 05154 / 70600
info@schlosshotel-muenchhausen.com
www.schlosshotel-muenchhausen.com



Sommernächte im Schloss



Kultursommer Schloss Schwöbber 2025

Vom 14. bis 16. August 2025 werden jeweils um 20.00 Uhr außergewöhnliche Open-Air-Konzerte im farbig illuminierten Hof von Schloss Schwöbber präsentiert und lassen magische Sommernächte mit einem international hochkarätigen Konzertangebot in den Genres Swing, Klassik und Jazz wahr werden.

Swing am 14. August 2025 Giants of Gypsy Swing and Guitar „A Swinging Affair“. Mit Torsten Goods und Joscho Stephan treffen zwei berühmte deutsche Jazzgitarristen ihrer Generation aufeinander.

Klassik am 15. August 2025 Opera re:told – Entführung aus dem Serail, nicht gesungen, sondern neu erzählt – vom Schauspieler Fredric Böhle und gespielt von Bläserensemble Gutenberg Winds.

Jazz am 16. August 2025 Julian & Roman Wasserfuhr with Friends – Eine Reise durch die ganze Bandbreite menschlicher Emotionen – von zarter Melancholie bis hin zu euphorischen Höhenflügen.



Kultursommer

Schloss Schwöbber

Schwöbber 9 | 31855 Aerzen

Schaffe Erinnerungen



Fon 05154 / 7060 0

agerstenberger@schlosshotel-muenchhausen.com

Tickets unter www.eventim.de

Lieblingsplatz gefunden?



Die Natur ruft
am Morgen,
die Sterne flüstern
nachts.

Reisemobil und Camping im Weserbergland

Ob mit dem eigenen Wohnmobil, Wohnwagen oder Zelt - das Weserbergland bietet ideale Plätze für erholsame Tage. Zwischen sanften Hügeln, malerischen Fachwerkdörfern und imposanten Burgen gibt es Stellplätze für jeden Geschmack. Ob an der ruhig dahinfließenden Weser oder in unmittelbarer Nähe einer Therme - hier findet jeder seinen Lieblingsplatz. Eine Übersicht aller Stellplätze finden Sie unter: www.weserbergland-tourismus.de



Google Play



App Store

Weserbergland-Urlaubsplaner

Ihre App für einen gelungenen Aufenthalt im schönen Weserbergland!



Camping/Reisemobil

Vorstellung verschiedener Plätze mit den Kapazitäten, Ausstattungsmerkmalen und Angeboten.

Jetzt bestellen



Weserbergland Tourismus e.V.

Deisterallee 1

31785 Hameln

Schaffe Erinnerungen



Fon 05151/ 9300-0

info@weserberglandweg.de

www.weserberglandweg.de

Die schönsten Fotospots



Weser-Skywalk (Beverungen)

Der Weser-Skywalk bietet einen beeindruckenden Ausblick fast 100 Meter über dem Wesertal, besonders schön bei Sonnenaufgang. Der Parkplatz am Forellenhof Brüggefeld liegt etwa 300 Meter vom Einstieg entfernt (S. 09).



Historische Altstadt von Einbeck

Die kleinen Gassen mit Brauereihäusern und prachtvoll verzierten Fachwerkhäusern bieten viele schöne Fotomotive. Besonders malerisch in der Abenddämmerung (S. 22).



Leineberglandbalkon (am Duinger Berg)

Aus ca. 303 Metern Höhe überblickt man das gesamte nordöstliche Leinebergland. Bei guter Sicht sind Alfeld, Hannover und sogar der Brocken zu erkennen. Der Balkon ist u. a. über den Leineberglandbalkon-Rundweg (ca 4,25 km) erreichbar, Parkmöglichkeiten gibt es am Fuß des Duinger Berg (S. 73).



Hohenstein (Hessisch Oldendorf)

Die steilen Klippen und der Weitblick machen den Hohenstein (340 m) zu einem beliebten Fotomotiv. Ideal für Landschaftsfotos bei Sonnenaufgang. Ein Wanderweg führt vom Parkplatz Hohenstein direkt zum Aussichtspunkt (S. 102).



Schloss Hämelschenburg (Emmerthal)

Ein prächtiges Weserrenaissance-Schloss – ideal für architektonische und romantische Fotos. Ein idyllischer Weg führt zu einer historischen Wassermühle. Parkplätze befinden sich direkt vor Ort (S. 116).



Weserbergland Tourismus e.V.

Deisterallee 1

31785 Hameln

Schaffe Erinnerungen



Fon 05151/ 9300-0

info@weserbergland-tourismus.de

www.weserbergland-tourismus.de

Weserbergland für Zuhause



Jetzt kostenfrei
Infomaterial
anfordern

Lassen Sie sich inspirieren ...



Urlaubsmagazin

Das Magazin zur Inspiration für Ihre Reise ins Weserbergland mit allen Urlaubsorten und zahlreichen Tipps.



Entdeckerkarte

Wunderbarer Gesamtüberblick über das Weserbergland mit Entdeckertipps.



Historischer Reiseplaner

Tagestouren und Tipps rund ums Thema historisches Weserbergland und Erlebnisse in den Städten und Stätten.



Magalog „Historisches Weserbergland“

Unser Magalog stellt auf 56 Seiten die historischen Highlights des Weserberglandes vor.



Camping/Reisemobil

Vorstellung verschiedener Plätze mit den Kapazitäten, Ausstattungsmerkmalen und Angeboten.



Der Weser-Radweg

Tourenplaner für den gesamten Weser-Radweg inkl. Karten, Unterkünften und Gastronomie.



Radfahren

Tagestouren, Tipps und Karten rund ums Thema Radfahren im Weserbergland.



Der Weserbergland-Weg

Tourenplaner für den Weserbergland-Weg inkl. Karten, Unterkünften und Gastronomie.



Wandern

Tagestouren, Tipps und Karten rund ums Thema Wandern im Weserbergland.



Jetzt kostenfrei
bestellen unter
www.weserbergland-tourismus.de



Weserbergland Tourismus e.V.

Deisterallee 1
31785 Hameln

Fon 05151/ 9300-0

info@weserbergland-tourismus.de
www.weserbergland-tourismus.de

Jetzt bestellen

Unsere Region auf einen Blick



Impressum:

Weserbergland Tourismus e.V.

Deisterallee 1 | 31785 Hameln

Fon 05151/ 9300-0

info@weserbergland-tourismus.de

www.weserbergland-tourismus.de

Stand 2025 - Tipps für Entdecker



MUSICAL UND
WEIHNACHTSMARKT

DIE PÄPSTIN

DAS MUSICAL

nach dem Weltbestseller von Donna W. Cross

BESUCHER VERGEBEN BESTNOTEN BEI EVENTIM:

---- Super Bühnenshow, großartige Aufführung und sehr gute Darsteller ----

---- Ein tolles Musical mit Gänsehaut Effekt ----

---- Die Stimmen der Schauspieler waren unfassbar schön.
Es war ein Traum, das zu erleben ----

---- Wahnsinns Geschichte unglaublich emotional dargeboten, die Kulissen,
das Licht die Darsteller, der absolute Hammer. Hier passt alles zusammen ----

WWW.PÄPSTIN-HAMELN.DE



DEWEZET



eventim⁺