

# Eure Gastgeber

WOHLFÜHLEN IN SCHMALLENBERG & ESLOHE

## Wellness-Unterkünfte

Wege zur Entspannung

## Familienurlaub

Rückzugsorte für gemeinsame Abenteuer

## Ferienwohnungen & mehr

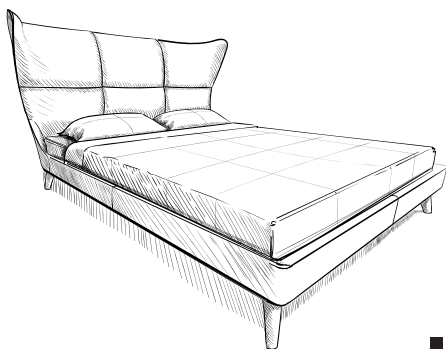
Vielfältige Unterkünfte für euren Urlaub



# DEIN WEG ZUM RUNDUM- WOHLGEFÜHL



*Ein Wohnglück* im Urlaub hat nicht nur mit schön gestalteten Hotelzimmern, Chalets und Ferienwohnungen zu tun, sondern mit Gastgebern, die sich ganz ihrer Berufung verschrieben haben: für den Gast da zu sein. Sie schaffen mit ihrer Art, ihrer Aufmerksamkeit und ihrer Präsenz ein Rundum-Wohlgefühl, so dass der Urlaub im Schmallenberger Sauerland und der Ferienregion Eslohe auch ein Rundum-Erlebnis wird.



# Inhalt

## Seite 4

HOTELS MIT SCHWIMMBAD

## Seite 7

HOTELS UND LANDGASTHÖFE

## Seite 9

PENSIONEN

## Seite 12

FERIENWOHNUNGEN

## Seite 24

FERIENHÄUSER UND HÜTTEN

## Seite 29

BERGDORF

## Seite 30

TAGUNGSMÖGLICHKEITEN

## Seite 32

SCHMALLENBERGER KINDERLAND

## Seite 36

URLAUB AUF DEM LANDE

## Seite 37

ÜBERSICHTSKARTE DER REGION

## Seite 38

CAMPING- & REISEMOBIL-URLAUB

## Seite 40

ORTSEINTRÄGE

## Seite 44

ÜBERSICHT NACH KATEGORIEN

## Seite 46

GASTAUFNAHMEVERTRAG (GAV)

SCHMALLENBERGER  
SAUERLAND TOURISMUS

Poststraße 7  
57392 Schmallenberg

Telefon +49 2972 9740-0  
Telefax +49 2972 9740-26

[www.schmallenberger-sauerland.de](http://www.schmallenberger-sauerland.de)  
[info@schmallenberger-sauerland.de](mailto:info@schmallenberger-sauerland.de)  
[www.facebook.com/Schmallenberger.Sauerland](https://www.facebook.com/Schmallenberger.Sauerland)  
[www.instagram.com/schmallenberger.sauerland](https://www.instagram.com/schmallenberger.sauerland)  
[www.tiktok.com/tag/schmallenberg](https://www.tiktok.com/tag/schmallenberg)

## » Hotels mit Schwimmbad

★★★★★

### Hotel Deimann

Hotel Deimann GmbH & Co. KG  
Alte Handelsstraße 5  
57392 Schmallenberg-Winkhausen  
Telefon 0 29 75 - 810  
www.deimann.de  
info@deimann.de

9D4  
2301

Hier ist Familie Deimann seit über 100 Jahren Ihr Gastgeber. Das 5-Sterne-Superior-Hotel lässt keine Urlaubswünsche offen: mitten in der Natur gelegen überzeugt es mit komfortablen & modernen Zimmern und Suiten. Der über 5.000 m<sup>2</sup> große Wellnessbereich inkl. Indoor- & Outdoor-Schwimmbädern sowie 11 Saunen, einem großen adult-only Bereich, Hamam sowie vielseitigem SPA-Anwendungsangebot lädt zur Tiefenentspannung ein. Das Gourmetrestaurant Hofstube Deimann, mit 1 Michelin Stern ausgezeichnet, und der nahe gelegene 27-Loch-Golfplatz (Greenfee-Ermäßigung) sowie das Wanderparadies direkt am Haus runden das Angebot ab.



ÜF ab 220,-\*

DZ: 45

EZ: 4

Suiten / App.: 69

★★★★★

### Waldhaus Ohlenbach

Waldhaus Ohlenbach GmbH & Co. KG  
Ohlenbach Nr. 10  
57392 Schmallenberg-Ohlenbach  
Telefon 0 29 75 - 8 40  
www.waldhaus-ohlenbach.de  
info@waldhaus-ohlenbach.de

9D5  
2107

Sterne – Staunen – Stille. Es tut gut. Rundum. Wir freuen uns auf Sie. Den Bilderbogen unseres Waldhauses senden wir Ihnen gern zu. Herzlichst Ihre Familie Schneider und die Waldhäuser. Charakteristisch für unser Haus ist die Einzellege zwischen Wäldern, Feldern und Wiesen.



ÜF ab 107,50\*

DZ: 44

Suiten / App.: 3

★★★★★

### Landhotel Gasthof Schütte

Inh. Karl Anton Schütte  
Eggeweg 2  
57392 Schmallenberg-Oberkirchen  
Telefon 0 29 75 - 8 20  
www.gasthof-schuette.de  
info@gasthof-schuette.de

9D5  
1730

Der alte Gasthof Schütte mit seinem prächtigen Fachwerkhause aus dem Jahre 1774 hat sich zu einem namhaften Landhotel im Sauerland mit exzellentem Ruf auch weit darüber hinaus entwickelt. Die ruhige Lage im Ortskern von Oberkirchen, die mehrfach ausgezeichnete Küche, das traditionelle Ambiente, die gastliche Atmosphäre, eine beeindruckend schöne Badelandschaft mit verschiedenen Saunen, der idyllische Hotelgarten, harmonisch gestaltete Zimmer und Suiten und noch vieles mehr sind der beste Garant für einen gelungenen Sauerlandurlaub.



ÜF ab 107,-\*

DZ: 28

EZ: 19

Suiten / App.: 12

★★★★★

### Hotel Jagdhaus Wiese

Franz Wiese GmbH & Co. KG  
Jagdhaus Nr. 3  
57392 Schmallenberg-Jagdhaus  
Telefon 0 29 72 - 30 60  
www.jagdhaus-wiese.de  
info@jagdhaus-wiese.de

9E4  
1202

Das Jagdhaus Wiese verbindet als inhabergeführtes Familienhotel in 5. Generation auf besondere Weise traditionelle Werte mit modernem Komfort. Die ausgezeichnete Küche ist kreativ und bodenständig zugleich, die Weinauswahl beweist Handschrift, der Service ist herzlich. Helle, moderne Zimmer und Bäder, Terrassen zu fast allen Himmelsrichtungen und ein feiner Wellnessbereich mit Schwimmbad, Saunabereich, Whirlpool und Ruheraum bilden das Fundament für einen Urlaub nach Maß. Und von der traumhaften Lage haben wir dabei noch gar nicht gesprochen...



ÜF ab 109,-\*

DZ: 21

EZ: 17

Suiten/App./Fam.-Zl.: 21

★★★★★

### Ferienhotel Stockhausen

Guido Stockhausen-Weinem und Anja Stockhausen GbR  
Ferienhotel Stockhausen  
Zum Hälleken 9  
57392 Schmallenberg-Sellinghausen  
Telefon 0 29 71 - 31 20  
www.hotel-stockhausen.de  
info@hotel-stockhausen.de

9C3  
0302

Großer Wellnessbereich: Erlebnisbad mit Badelandschaft, Wasserrutsche, Nackenschwall, Wild-Quell, Massage-Station, Whirl-Pool u. Sprudel-Quell. Saunalandschaft mit: Finnischer Sauna, Depidarium, Röm. Dampfgrotte, Infrarot-Therme, beheiztes Freibad, Sonnen-, Fitnessstudio, großer Wellnessbereich. 18-Loch-Golfplatz direkt am Hotel mit Golfschule, Reitstall „Ranch Kunterbunt“, Pferde, Planwagenfahrten mit Traktor, Kegelbahn, Waldhütte mit Grillplatz, Kinderspielplatz, Tanz in der Hotelbar, hauseigener Skilift (600-1000 m), Rodellift, Skischule, Loipen.



ÜF ab 89,-\*

DZ: 30

EZ: 26

Suiten / App.: 14

★★★★★

### Berghotel Hoher Knochen

Bernhard Kevekordes e.K.  
Das kleine Ferienparadies im Sauerland  
Hoher Knochen 1  
57392 Schmallenberg-Westfeld  
Telefon 0 29 75 - 8 50  
www.hoher-knochen.de  
info@hoher-knochen.de

9D6  
2101

Genießen Sie „Ihre natürliche“ Auszeit auf 670 Meter Höhe und entfliehen Sie dem Stress und der Hektik des Alltags. In verzaubernder Alleinlage empfängt das \*\*\*\*Hotel „Hoher Knochen“ Sie mit Charme, Stil und ehrlicher, gelebter Gastfreundschaft. Das Bergplateau bildet für Singles, Paare und Familien den idealen Ausgangspunkt für Wanderungen, Radtouren und unvergessliche Momente und Erlebnisse in herrlicher Natur – 360° Grad Panoramablick inklusive. Lassen Sie sich von unserer Küche kulinarisch verwöhnen und entspannen Sie in unserem Berg-SPA mit angeschlossener Wellness- und Beautyabteilung. Erleben Sie die Faszination Hoher Knochen. Mehr als ein Hotel. Eine Philosophie.



ÜF ab 89,-\*

DZ: 25

EZ: 10

Suiten/App./Fam.-Zl.: 15

\*Die Preise gelten pro Person / Nacht ab einem Aufenthalt von 3 Übernachtungen zzgl. Kurtaxe. Bei kürzerer Mietzeit kann ein Preisaufschlag erhoben werden.



★★★★

## Romantikhotel Störmann

Weststraße 58  
57392 Schmallenberg  
Telefon 0 29 72 - 99 90  
www.hotel-stoermann.de  
info@hotel-stoermann.de

9D4  
1845

In ruhiger und zentraler Lage im historischen Ortskern von Schmallenberg finden Sie das traditionelle Hotel Störmann. Modern eingerichtete Zimmer, Hallenbad und Sauna. Ein umfangreiches Wanderwegenetz und attraktive Freizeiteinrichtungen lassen Ihren Urlaub zu einem Erlebnis werden. Kostenloser Transfer zum „Rothaarsteig“. Gerne senden wir Ihnen unseren Hausprospekt zu. Betreiber-Adresse: Hotel Deimann GmbH & Co. KG, Alte Handelsstraße 5, 57392 Schmallenberg-Winkhausen.



ÜF ab 82,-\*

DZ: 24 EZ: 14

★★★★

## Hotel Hennemann

Inh. Renate Bange-Hennemann  
Olper Straße 28  
59889 Eslohe-Cobbenrode  
Telefon 0 29 73 - 97 51-0  
www.hotel-hennemann.de  
info@hotel-hennemann.de

9C2  
2505

Willkommen bei Familie Hennemann, in einem liebevoll geführten Komforthotel mit großem Wellness- und Sportangebot. Schöne Restaurantbereiche und moderne Bar & Lounge, Gartenterrasse mit Lounge und Grillabende, Kachelofenstübchen, gehobene regionale Küche, Panorama-Hallenbad, moderne Finnische Sauna und Bio/Kräutersauna sowie Ruhebereich, 3-Feld-Tennishalle, Tennisbar und Tennisschule, 2 Außenplätze mit Aschenbelag, Tennis-, Wellness- und Wanderpauschalen, Kegelbahn, Wellness- u. Vitalbereich mit Verwöhnangeboten, behagliche Wohlfühlzimmer in verschiedenen Kategorien.



ÜF ab 79,-\*

DZ: 14 EZ: 3 Suiten / App.: 4

★★★

## Hotel Hanses Bräutigam

Martin Hanses e. K.  
Latrop Nr. 27  
57392 Schmallenberg-Latrop  
Telefon 0 29 72 - 9 90-0  
www.hotel-hanses.de  
info@hotel-hanses.de

9E4  
1303

Unser Haus finden Sie im Ferienort Latrop, nur 7 km von Schmallenberg entfernt. Verschiedene Zimmerkategorien vom Einzelzimmer über Doppelzimmer und Komfortzimmer bis zur Juniorsuite. Hallenbad mit 29°C Wassertemperatur und Gegenstromanlage, finnische Blockbohlensauna mit Ruheraum und Außenterrasse, Solarium, Hydrojet-Massagebett sowie individuelle Massagen. Unsere Halbpension beinhaltet ein 4-Gang-Wahlmenü am Abend. Gerne verwöhnen wir Sie aber auch in unserem A-la-carte-Restaurant. Nachmittags täglich frische Waffeln und hausgemachten Kuchen.



ÜF ab 75,50\*

DZ: 14 EZ: 8 Suiten / App.: 2

## Landhotel Gasthof Hubertus

Inh. Edgar Stracke  
Latroper Straße 24  
57392 Schmallenberg-Fleckenberg  
Telefon 0 29 72 - 50 77  
www.gasthof-hubertus.de  
info@gasthof-hubertus.de

9D4  
0402

...ein gediegenes, romantisches, persönlich geführtes Ferienhotel mit gutem Komfort. Ruhig gelegen im romantischen Latroptal beginnen die Spazier- und Wanderwege gleich am Haus. Große Sonnen- und Kaffeeterrasse mit Park und Wildblumenwiese. Überall ist die Natur zum Sehen und Greifen nah. Großzügiger Badebereich „Hubertus-Born“ mit Whirlpool, Kneipptrittbecken mit Felsquellwasser, Sauna, Dampfbad, Vitalsonne und Ruhezonen. Bekannt leichte Sauerländer Küche - „Die Wildküche im Schmallenberger Sauerland“.



ÜF ab 71,-\*

DZ: 11 EZ: 4 Suiten / App.: 2

# ReiseZeit

Wanderreisen & Mehr

**DIE BESTEN  
PAUSCHALREISEN  
IM SAUERLAND!**

p.P. ab **689 €**  
Genusswandern ohne Gepäck

**5  
TAGE**

ReiseZeit - Schmallenberger Sauerland Tourismus | Telefon: 02972 / 9740-22 | www.reisezeit-sauerland.de





# Zeit zum Genießen...

## Besonders wohlfühlen!



### Schon gewusst?

Das Romantik- und Wellnesshotel Deimann (Seite 4) und das Waldhaus Ohlenbach (Seite 4) bieten als Mitglied der Wellness-Hotels Deutschland ein ausgezeichnetes Wellness- und Wohlfühlangebot.

## » Zum Verwöhnen und Verschenken

Großzügige Erlebnisbäder, elegante Saunalandschaften und moderne Medical-, Wellness- und Beauty-SPAs. Das Angebot der Wellness-Hotels im Schmallenberger Sauerland und der Ferienregion Eslohe setzt Maßstäbe in Sachen Qualität, Seriosität und Anspruch. In der Region und weit darüber hinaus. Ob Ayurveda, Aromatherapie, Shiatsu, Reiki, Thalasso, La Stone, Lomi-Lomi oder Klangschalen-Massage – Erholung für Körper, Geist und Seele findet ihr in den rechts aufgelisteten Hotels mit 3 bis 5 Sternen garantiert. Nehmt euch gemeinsam mit euren Liebsten eine vitalisierende kleine Auszeit.

Informationen zu Arrangements für Sie und Ihn, für Paare, für Freundinnen, für Mütter und Töchter erhaltet ihr direkt und ausführlich inklusive Darstellung einzelner Wellness- und Beautybehandlungen auf den Webseiten der einzelnen Häuser.



[WWW.SCHMALLENBERGER-SAUERLAND.DE/Wellness](http://WWW.SCHMALLENBERGER-SAUERLAND.DE/Wellness)



★★★★S

## Hotel Gut Vorwald

Familie Döpp  
Vorwald Nr. 3  
57392 Schmallenberg-Oberkirchen  
Telefon 0 29 75 - 96 61-0  
www.gut-vorwald.de  
info@gut-vorwald.de

9D5  
1704

Alle Zimmer renoviert, ruhig gelegen und mit schöner Aussicht. Genießen Sie den Tag vom reichhaltigen regionalen Frühstücksbuffet über Kaffee und Kuchen bis zum Halbpensions-Wahlmenü oder à la carte-Auswahl. Neuer Wellnessbereich: Biosauna mit Außenbereich, Infrarotkabine, Eisbrunnen, Kaltwassertretbecken, einzigartiger Ruheraum mit Panoramaaussicht. Großzügige Hotelanlage mit Liegewiese, Biergarten und Terrasse. Ferienhaus Bremberg mit sechs Ferienwohnungen (3 allergikergerecht).



ÜF ab 75,-\*

DZ: 11

EZ: 1

Suiten / App.: 7

★★★★S

## Komforthotel Kleins Wiese

Fam. Wolfgang Klein  
Kleins Wiese 1  
57392 Schmallenberg-Bad Fredeburg  
Telefon 0 29 74 - 9 69 60  
www.kleins-wiese.de  
kleins-wiese@t-online.de

9C4  
0577

Großzügige Komfortzimmer mit Schreibtisch und Sitzgruppe, Kaminzimmer, Sauna, Minifitnesscenter, Gartenterrasse, eigene Konditorei, Forellenzucht, Pauschalangebote, Küchenaktionen, Begrüßungsgetränk, Rundwanderwegenetz, hauseigener Skilift, Langlaufloipen direkt vor der Tür. Naturteichtretbecken mit großer Liegewiese. Ausgearbeitete Wanderwegenetze, zertifizierter Wanderbetrieb. Einzellage im Wandergebiet Hunau, direkt am Wald, 2,5 km nach Bad Fredeburg.



ÜF ab 58,-\*

DZ: 12

EZ: 4

★★★★S

## Schäferhof

Familie Rudolf Grobbel  
Jagdhaus Nr. 21  
57392 Schmallenberg-Jagdhaus  
Telefon 0 29 72 - 4 73 34  
www.schaeferhof.com  
info@schaeferhof.com

9E4  
1203

Traumhaft: Die Lage dieses ehemaligen Bauernhofes wird selbst in dieser wunderschönen Landschaft als einzigartig bezeichnet. Mitten auf der Höhe hat man hier ein echtes Bergerlebnis. Passend dazu die Einrichtung. Hell, freundlich und einfach gut. Verschiedene Zimmergrößen stehen zur Verfügung. Von Klein & Fein über Komfort bis Luxus. Eine freundliche Gastronomie mit regionalen Wurzeln, Kaminfeuer an kühlen Tagen und eine Wiesenterrasse runden das Qualitätsangebot ab. Aufzug in alle Ebenen. Ein echtes Erlebnis: Bergsauna mit Panoramaruhebereich. Versprochen.



ÜF ab 72,-\*

DZ: 11

EZ: 2

Suiten/App.: 2 FH: 1

★★★★S

## Landgasthof Schneider, Westfeld

Winterberger Straße 3  
57392 Schmallenberg-Westfeld  
Telefon 0 29 75 - 3 32  
www.schneider-westfeld.de  
info@schneider-westfeld.de

9D5  
2134

Unser Landgasthof ist ein romantisches, familiengeführtes Hotel und durch seine zentrale Lage idealer Ausgangspunkt für Biker-, Fahrrad- und Wandertouren (3 Premium-Wanderwege). Moderne, behagliche Zimmer mit Du/WC/TV, dazu ein reichhaltiges Frühstücksbuffet (HP Abendmahlzeit ab 3 Tagen). Restaurant, Café, Ferienhaus und Ferienwohnungen. Gutbürgerliche, saisonale bis neuzeitliche Küche, urige u. gemütliche Pilsstube, große Räume für Festlichkeiten oder große Gruppen, sonnige u. einladende Terrasse, idyllische Gartenanlage. Geräumiger, verschließbarer Abstellplatz für Skier, Motor- und Fahrräder. Hunde nur auf Anfrage.



ÜF ab 49,-\*

DZ: 9

EZ: 3

3-Bett: 2

★★★★S

## Landidyll-Hotel Haus Hochstein

Inh. Thomas Hochstein  
Südstraße 6  
59889 Eslohe-Wenholthausen  
Telefon 0 29 73 - 97 11-0  
www.Haus-Hochstein.de  
info@Haus-Hochstein.de

9A3  
2804

Erleben Sie westfälischen Charme und kreative regionale Küche im Haus Hochstein. Gönnen Sie sich eine kleine Auszeit vom Alltag. Freuen Sie sich auf ein gemütlich und geschmackvoll eingerichtetes Hotelzimmer, ein leckeres Frühstück mit frisch gebackenen Brötchen aus der hauseigenen Bäckerei und ein Abendessen mit regionalen, frischen Gerichten. Für die sauerländischen Gaumengenüsse wurde das Restaurant bereits mehrfach ausgezeichnet. Eine besondere Atmosphäre entsteht durch die westfälisch charmante und zugleich moderne Einrichtung mit Möbeln von heimischen Handwerkern.



ÜF ab 68,-\*

DZ: 9

3-Bett: 3

4-Bett: 1

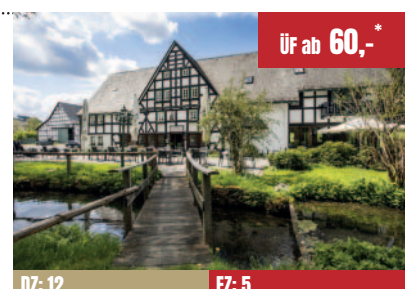
★★★★

## Forellenhof Poggel

Inh. Annette Poggel  
Homertstraße 21  
59889 Eslohe  
Telefon 0 29 73 - 97 18 0  
www.forellenhof-poggel.de  
info@forellenhof-poggel.de

9B3  
2404

Im Schatten alter Kastanien, direkt an SauerlandRadring und Hennesseeschleife gelegen, erwartet Sie der familiengeführte, ländliche Forellenhof. Aus dem 1764 erbauten Bauernhof hat sich ein urgemütliches, zeitgemäßes Hotel entwickelt. Freundliche, komfortable Gästezimmer, teils mit Blick auf unser Damhirschgehege erwarten Sie. Unsere vielseitige Küche verwöhnt Sie mit frischen Produkten der Saison sowie Forellen und Wild aus eigenem Revier, im Sommer serviert auf unserer idyllischen Gartenterrasse. Ruhig am Ortsrand des Einkaufs-Dorfes Eslohe, Wanderwege direkt am Hotel, zum Sauerland Höhenflug 1 km.



ÜF ab 60,-\*

DZ: 12

EZ: 5



## » Hotels und Landgasthöfe

★★★

### Hotel-Restaurant-Café Stoffsels

Inh. Heinz-Peter Julius  
Weststraße 29  
57392 Schmallenberg  
Telefon 0 29 72 - 59 30  
www.hotel-stoffsels.de  
info@hotel-stoffsels.de

9D4  
1809

Schöne Zimmer mit Du/WC, teilweise mit Bad/WC, Kabel-TV, Sonnenterrasse und Parkplätze. Tagungsraum für 40 Personen. Gemütliches, mehrfach ausgezeichnetes Restaurant mit Sauerländer Spezialitäten. Wir gehören zu den 10 besten Bratkartoffel-Restaurants in Deutschland. Gemütliche „Bodega“ für Feiern oder gemütliche Abendessen aller Art für 30 Personen. Unser Haus liegt inmitten der historischen Altstadt.



Üf ab 59,-\*

DZ: 12 EZ: 2 Suiten/App./Fam.-Zl.: 1

★★★

### Landhotel Sauerländer Hof

Landhotel Sauerländer Hof e.K.  
Südstraße 35  
59889 Eslohe-Wenholthausen  
Telefon 0 29 73 - 97 96-0  
www.landhotel-sauerlaender-hof.de  
sauerlaenderhof@t-online.de

9A3  
2801

In unserem 125-jährigen Landhotel verbinden wir die eigene Leidenschaft für Küche und Gastlichkeit mit unserem Hobby Wandern. Erleben Sie die Schönheit des Naturparks Homert und lassen Sie die Seele baumeln. Naturgenuss unter schattigen Bäumen - Wellness für Geist und Gaumen. Standard-, Komfortzimmer und Suiten mit DU/WC, Telefon, TV, Föhn, Bademantel, teilweise mit Balkon oder Terrasse. Sie erwartet eine erstklassige à la carte Küche, die heimatorientiert und biologisch ausgerichtet ist. Dampf- und finnische Sauna, Massagen.



Üf ab 75,-\*

DZ: 11 Suiten/App./Fam.-Zl.: 4

★★★

### Wüllner's Landgasthof

Inh. Georg Wüllner  
Hennetalstraße 13  
57392 Schmallenberg-Oberhenneborn  
Telefon 0 29 71 - 8 74 04  
www.wuellners-landgasthof.de  
info@wuellners-landgasthof.de

9B4  
1004

Verbringen Sie besondere, erholsame Tage inmitten der schönen Landschaft und tanken Sie wieder Kraft für den Alltag. Urlaub bei Wüllner's heißt Ankommen, Genießen und Ausruhen. Herzliche Gastlichkeit wird bei uns gepflegt, und das seit über 125 Jahren. Wandern in der herrlichen Natur rund um Oberhenneborn, abends ein delikates Menü im gemütlichen Gastraum - das ist eine unschlagbare Kombination für Ihren Urlaub. Gerne organisieren wir Ihren Wanderurlaub: Wir verraten Ihnen die schönsten Wandertouren und kümmern uns um Ihre Ausrüstung und Verpflegung. Genießen Sie einfach - wir kümmern uns!



Üf ab 50,-\*

DZ: 8 EZ: 2

★★★

### DORFWIRT Vollmer-König

Jörg Vollmer-König e.K.  
Hochstraße 1  
57392 Schmallenberg-Holthausen  
Telefon 0 29 74 - 3 21  
www.vollmer-koenig.de  
info@vollmer-koenig.de

9C4  
1101

Herzlich willkommen in unserem familiengeführten Land- & Aktivhotel! Mit hoteleigenem Schwimmbad (29°C) und kombinierter Dampf- und Trockensauna sowie der direkten Lage an Rad- und Wanderwegen bietet unser Haus beste Voraussetzungen für einen erholsamen, aber dennoch aktiven Urlaub mitten im Grünen. Als Partnerhotel des Golfclubs Schmallenberg gewähren wir unseren Hausgästen 25% Greenfee-Ermäßigung auf der 27-Loch-Panoramagolfanlage, die direkt an Holthausen angrenzt. Nach einem aktiven Tag können Sie sich in unserem gemütlichen Restaurant kulinarisch verwöhnen lassen.



Üf ab 59,-\*

DZ: 6 EZ: 2 FW: 4

★★★

### Gasthof Dornseifer

Inh. Peter Dornseifer  
Oststraße 32  
57392 Schmallenberg  
Telefon 0 29 72 - 14 14  
www.gasthof-dornseifer.de  
info@gasthof-dornseifer.de

9D4  
1802

Über 250 Jahre im Familienbesitz. Behagliche Gästezimmer mit Du/WC, Kabel-TV, WLAN und Föhn ausgestattet. Ein reichhaltiges Frühstück sowie eine gut bürgerliche Küche und ein Garten mit Liegewiese sorgen für einen angenehmen Urlaub. Zentrale Lage im historischen Stadtkern von Schmallenberg. Auf unserer Terrasse können Sie die gute Küche und gepflegte Getränke genießen.



Üf ab 58,-\*

DZ: 4 EZ: 1

G ★★★

### Gasthof zur Post

Familie Eva Schulte  
Am Rarbach 7  
57392 Schmallenberg-Kirchharbach  
Telefon 0 29 71 - 8 73 20  
www.bei-schulten.de  
info@bei-schulten.de

9B4  
1001

Seit über 100 Jahren im Familienbesitz, bietet Ihnen das Haus gepflegte Gastlichkeit in familiärer Atmosphäre. In unserem gemütlichen Stübchen im Landhausstil servieren wir Ihnen verschiedene Gerichte von rustikal bis fein sowie saisonale Spezialitäten. Tagungsraum, Kegelbahn, Unterstellmöglichkeiten für Motorräder und Fahrräder. Sauna vorhanden. Umfangreiches Wanderwegenetz ab Haustür. Gelegen Nähe Hennesee, Sauerland Höhenflug, SauerlandRadrिंग und direkt an der neuen Henne-Radroute. Eintrag Ferienwohnung siehe Seite 12.



Üf ab 52,-\*

DZ: 4 EZ: 2 Zweibett-Zl.: 1

\*Die Preise gelten pro Person / Nacht ab einem Aufenthalt von 3 Übernachtungen zzgl. Kurtaxe. Bei kürzerer Mietzeit kann ein Preisaufschlag erhoben werden.



G ★ ★ ★

## Hof Voß

Inh. Andre Voß  
Arpe Nr. 10  
57392 Schmallenberg-Arpe  
Telefon 0 29 71 - 8 69 71  
www.gasthof-voss.de  
info@gasthof-voss.de

963  
0104

Gemütliche Zimmer mit Bad, Du/WC und Balkon, TV, Gastwirtschaft, Kegelbahn, Kinderspielplatz. Reichhaltiges Frühstück. Wander- und Bikerfreundlicher Beherbergungsbetrieb. ÜF, HP, Hofcafé. Unsere Küche bietet Ihnen regionale Küche und eine saisonale Speisekarte. Einladendes Haus in schöner ländlicher Umgebung. Eventlocation „Heumes Scheune“. Jausestation Blickwinkel Herschede.



DZ: 4

EZ: 1

ÜF ab 55,-\*

## Hotel & Gasthof Hubertushöhe

Familie Vogt  
Latrop Nr. 11-13  
57392 Schmallenberg-Latrop  
Telefon 0 29 72 - 97 11-0  
www.hubertushoehe-latrop.de  
info@hubertushoehe-latrop.de

9E4  
1302

Das Haus verfügt über eine einmalige Lage, direkt am Wald im 180-Seelen-Dorf Latrop. Unser Hotel bietet Ihnen Terrassen, einen 8000 m² großen Park mit Liegewiese, Liegehalle, Wassertretbecken. Im Haus erwarten Sie großzügige Speise- und Aufenthaltsräume, Lift, Kaminzimmer und eine rustikale Gaststube. In einer familiären Atmosphäre erwartet Sie eine frische, regionale Küche. Lage: Im Bundesgolddorf / Europadorf Latrop direkt am Rothaarsteig. Unser Haus bietet die perfekten Voraussetzungen für Urlaub mit Hund (z.B. Hundedusche etc.). Wohnmobil-Stellplatz, Zelt- und Trekkingplätze.



DZ: 18

EZ: 4

Suiten / App.: 3

ÜF ab 69,-\*

## Esloher Brauhaus

Domschänke Eslohe  
Brauereigasthof GmbH  
Werner und Josef Schulte  
Sankt-Rochus-Weg 1  
59889 Eslohe  
Telefon 0 29 73 - 9 76 50  
www.essel-braeu.de  
info@essel-braeu.de

9B2  
2410

Besuchen Sie uns im Herzen des Sauerlandes im alten Ortskern von Eslohe. Zwischen alten Fachwerkhäusern eingerahmt steht unserer Brauereigasthof neben der Kirche. Das familiär geführte Haus hat sich im Laufe der Zeit von der kleinen Dorfkneipe zu einem gastronomischen Betrieb mit Hotel und eigener Hausbrauerei entwickelt. Ob Sie uns allein, mit Ihrem Club oder Verein, für ein paar Stunden oder Tage besuchen, oder mit Ihrer Familie ausspannen möchten, es wird Ihnen ein Erlebnis sein. Mo. + Di. Restaurant geschlossen, Hotel mit Frühstück geöffnet.



DZ: 14

EZ: 1

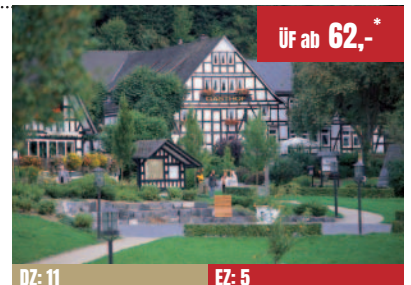
ÜF ab 63,-\*

## Gasthof „Zum Grubental“

Familie Silberg  
- seit 1812 im Familienbesitz  
Latrop Nr. 5  
57392 Schmallenberg-Latrop  
Telefon 0 29 72 - 97 74 40  
www.grubental.de  
info@grubental.de

9E4  
1301

Die typisch sauerländische Fachwerkbauweise und die familiäre Gastlichkeit kennzeichnen den behaglichen Gasthof. Die Zimmer sind ausgestattet mit Bad, DU/WC, TV, Telefon und teilw. Balkon. Gute Küche mit Sauerland-Spezialitäten. Im Haus stehen Ihnen Restaurant, Gastwirtschaft, Café und Terrasse zur Verfügung. Neben Tennis, Schwimmen, Angeln und Skilaufen kann man im groß-zügigen Wandergebiet bis zum Rothaarkamm wandern (direkter Einstieg zum Rothaarsteig). Hausprospekt anfordern. Ferienwohnung ab 85,- € pro Tag. W-LAN kostenlos.



DZ: 11

EZ: 5

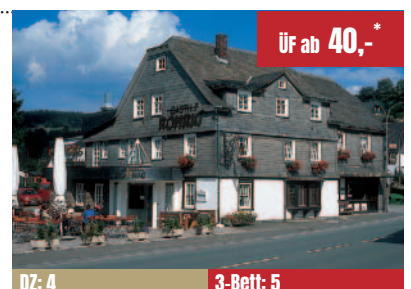
ÜF ab 62,-\*

## Gasthof Röhrig

Hauptstraße 25  
57392 Schmallenberg-Fleckenberg  
Telefon 0 29 72 - 63 69  
www.gasthof-roehrig.de  
kontakt@gasthof-roehrig.de

9D4  
0404

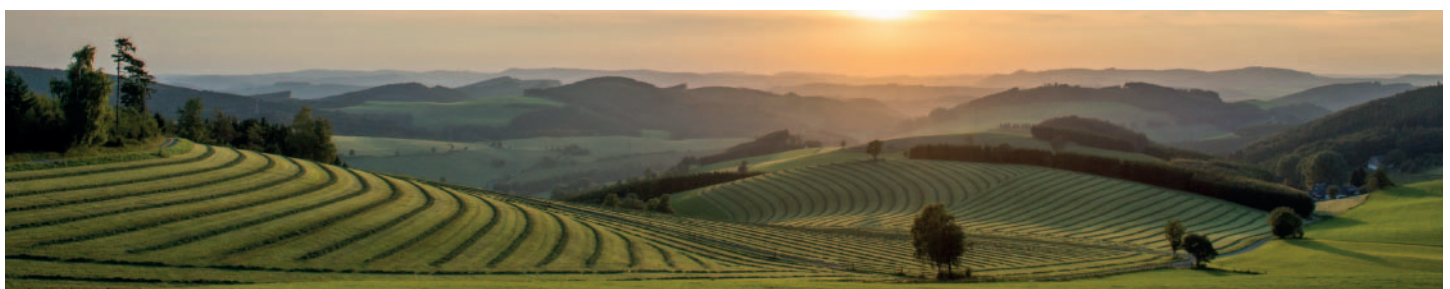
Unser familiär geführter Landgasthof verfügt über modern ausgest. Gästezimmer mit DU/WC, Föhn, TV, Balkon, Restaurant, rustikale Bierstube und Biergarten. Wir bieten ein reichhaltiges Frühstücksbuffet sowie eine regionale und saisonbedingte Speisekarte. Unser Haus ist ein idealer Ausgangspunkt für Wanderer, Radfahrer und Ski-Langläufer! Wir sind geprüfter Rothaarsteig-Wanderbetrieb. Unser Landgasthof liegt zentral im schönen Fachwerkdorf Fleckenberg, direkt an der Lenneroute und dem SauerlandRadring, mit direktem Zugang zum Rothaarsteig.



DZ: 4

3-Bett: 5

ÜF ab 40,-\*





★★★ Garni

## Pension und Ferienwohnung Schütte

An der Almet 10  
57392 Schmallenberg-Grafschaft  
Telefon 0 29 72 - 97 37-0  
www.pension-schuette.de  
info@pension-schuette.de

9D4  
0807

Pension mit familiärer Note. Sie wohnen in gemütlichen Zimmern, teilweise Balkon, mit Bad/WC oder Du/WC, Föhn, TV, Radio u. Telefon. 2 komplett eingerichtete FeWos für 2-4 Personen mit Terrasse. Aufenthaltsräume, kleiner Wellnessbereich mit: Sauna, Physiotherm-Infrarot-Gesundheitskabine, Solarium, Massagebank etc., Liegewiese, kinderfreundlich. Hausprospekt anfordern. Pauschalangebote. Neu: behindertengerechter Aufzug! Urlaubsdialyse im 800 m entfernten Kloster Grafschaft möglich. Schöne, ruhige Aussichtslage am Rand des Heilklimatischen Kurortes.



ÜF ab 45,-\*

DZ: 2 EZ: 2 Suiten/App./Fam.-Zl.: 4

P\*\*\*\*

## Pension Latröppen

Heike Cremer  
Latrop Nr. 47  
57392 Schmallenberg-Latrop  
Telefon 0 29 72 - 9 61 61 30  
www.latroepchen.de  
info@latroepchen.de

9E4  
1316

In unserer Pension mit dem besonderen Flair finden Sie moderne u. individuell gestaltete DZ (mit Schlafcouch auch als Mehrbettzimmer) mit Du/ WC, SAT-TV sowie teilw. Balkon. Reichhaltiges Frühstücksbuffet. Gemütliche Sitzecke im Kaminzimmer und großzügige Sonnenterrasse. Trockenraum für Wanderer. Lunchpaket & Gepäcktransfer. Ruhige Lage in dem Bundesgolddorf Latrop in einem der schönsten Täler des Rothaargebirges ohne Durchgangsverkehr.



ÜF ab 47,50\*

DZ: 4 (auch als Mehrbettzimmer)

P\*\*\*\*

## Altes Schulhaus

Reinhard Silberg  
Latrop Nr. 35  
57392 Schmallenberg-Latrop  
Telefon 0 29 72 - 16 10  
www.altes-schulhaus-latrop.de  
info@altes-schulhaus-latrop.de

9E4  
1305

Wo früher die Latroper Kinder über ihren Büchern schwitzten, können Sie heute in unserem „Alten Schulhaus“ verweilen, entspannen, die Seele baumeln lassen und dem Alltag entfliehen. Sie wohnen in individuell eingerichteten Zimmern, Ferienwohnungen oder in unserem Ferienhaus. In familiärer Atmosphäre genießen Sie das reichhaltige Frühstücksbuffet. Nach einem erlebnisreichen Tag wartet unser gemütliches Kaminzimmer auf Sie. Unser Haus liegt, umgeben von alten Linden, grünen Wiesen und Wäldern, direkt am Rothaarsteig.



ÜF ab 45,-\*

DZ: 2 Suiten / App.: 3

P\*\*\*

## Pension Alois Hennecke

Unter der Ennest 2  
57392 Schmallenberg-Lenne  
Telefon 0 29 72 - 9 74 83 95  
www.pension-hennecke-lenne.de  
birgit-hennecke@t-online.de

9D3  
1410

Gemütliche Pension in einem traditionellen Bauernhaus. Zum Haus gehören Aufenthaltsraum mit TV, auf Anfrage separate Küche, ausgezeichnetes Wandergebiet. Lunchpakete für Wanderer möglich. Reichhaltiges Frühstück mit frischen Eiern vom Hof. Kinderbett, Hochstuhl, Safe. Eingangsbereich mit traditionellem Fischgrätmuster. Ruhige Lage im Fachwerkdorf Lenne.



ÜF ab 30,-\*

DZ: 3 EZ: 1

## Bäckerei-Café-Pension Domes

Florian Domes  
Oststraße 6  
57392 Schmallenberg  
Telefon 0 29 72 - 40 76  
www.domes-schmallenberg.de  
info@domes-schmallenberg.de

9D4  
1814

Kaminzimmer, reichhaltiges Frühstück mit frischen Backwaren aus der hauseigenen Bäckerei, Tagungsmöglichkeit für 45 Personen. Unsere Zimmer verfügen alle über moderne Flat-TVs die Doppelzimmer sind auch als Einzelzimmer buchbar. Der Großteil der Zimmer wurde 2024 komplett renoviert.



ÜF ab 40,-\*

DZ: 8

## Pension Haus Teipel

Martha Schütte  
Am Stünzel 22  
57392 Schmallenberg-Grafschaft  
Telefon 0 29 72 - 63 08 o. 97 85 90  
www.pension-hausteipel.de  
info@pension-hausteipel.de

9D4  
0828

Gemütliche Privatpension mit DZ, EZ und FeWo, die alle mit DU/WC und überwiegend mit Balkon ausgestattet sind. Teeküche. Parkplatz am Haus. Internetzugang möglich (WLAN). Wanderer willkommen. Nähe Klosterpark und 250 m Fußweg zum Krankenhaus.



ÜF ab 27,-\*

DZ: 3 EZ: 2

\*Die Preise gelten pro Person / Nacht ab einem Aufenthalt von 3 Übernachtungen zzgl. Kurtaxe. Bei kürzerer Mietzeit kann ein Preisaufschlag erhoben werden.



### Pension Ferienhof Ax

964  
1109

Mittelstraße 19  
57392 Schmallenberg-Holthausen  
Telefon 0 29 74 - 4 38  
www.ferienhof-ax.de  
eva.ax@t-online.de

Bauernhofpension, alle Zimmer mit Du/WC, Aufenthaltsraum, mit TV, reichhaltiges Frühstück, auf Wunsch HP mit Produkten aus eigener Landwirtschaft, eigene Hausschlachtung, kinderfreundlich, gute Wandermöglichkeiten, Kurzurlaub möglich, eigener Modellflugplatz. 1 Fewo für 2 bis 4 Personen, eine für 2 bis 3 Personen (s. Seite 36). Ruhige Lage am Ortsrand, ideal zum Wandern.



ÜF ab 35,-\*

DZ: 3

### Pension Haus Bergfrieden

965  
2009

Familie Voss  
Mittelsorpe Nr. 7  
57392 Schmallenberg-Mittelsorpe  
Telefon 0 29 75 - 10 47  
www.pension-bergfrieden.de  
info@pension-bergfrieden.de

Unser Haus in ruhiger Südhanglage mit familiärer Atmosphäre lädt zu einem erholsamen Urlaub ein. Gemütlich eingerichtete Zimmer mit Du/WC. Aufenthaltsraum, TV-Raum, Liegewiese, Balkon, Kinderspielplatz, Golfplatz und Ski-gebiet in der Nähe, ideal für Familien auch für Familientreffen, Wanderungen direkt ab Haus, ideal für Wandergruppen und einzelne Pärchen zum Entspannen und Erholen. Wir bieten auch Lunchpakete zum Wandern an. Unser Haus liegt in schöner Südhanglage des romantischen Sorpetals. 10 km bis Schmallenberg. 12 km bis Winterberg.



ÜF ab 35,-\*

DZ: 2

3-Bett: 2

  
Schmallenberg<sup>er</sup>  
Sauerland

# Der digitale Reiseführer

... FÜR SCHMALLEMBERG & ESLOHE!

- » Freizeit & Aktivitäten
- » Einkaufen & Genießen
- » Mobilität & Service
- » Veranstaltungen & Erlebnisse

Jetzt direkt  
auf's  
Handy



**WWW.SCHMALLEMBERGER-SAUERLAND.DE**



3F \*\*\*\*

## HAUS WANDERGLÜCK

Niedersorpe Nr. 59  
57392 Schmallenberg-Niedersorpe  
Handy 0175 - 5 35 75 95  
www.haus-wanderluck.de  
info@haus-wanderluck.de

9D5  
1902

2 FW (80m²) für 1-4 Pers. | 1 FW (110m²) für 1-6 Pers.

Ferienhaus in schöner Lage. Unsere 3 gemütlichen Ferienwohnungen sind perfekt für Wanderer, Rad-, Motorrad- und Skifahrer. Voll ausgestattet, mit bezogenen Betten und frischen Handtüchern. Jede Wohnung hat einen Balkon oder eine Terrasse und im Garten könnt ihr gemeinsam grillen. Kommt vorbei und genießt die Natur.



†† ab 85,-\*

3 FW

für 1 bis 6 Personen

3F \*\*\*\*

## Rübenkämpers Ferienwohnungen

Fam. Heimes  
Winkhauser Str. 4  
57392 Schmallenberg-Grafschaft  
Telefon 0 29 72 - 9 84 02 02  
hallo@ruebenkaemper.de  
www.ruebenkaemper.de

9D4  
0833

1 FW (62m²) für 1-2 Pers. | 1 FW (36m²) für 1-2 Pers.  
1 FW (82m²) für 1-4 Pers.

Ankommen. Wohlfühlen. Erholen. Herzlich Willkommen bei Rübenkämpers Ferienwohnungen! Unsere drei 4-Sterne-Ferienwohnungen sind hochwertig saniert und gemütlich eingerichtet, einfach zum Wohlfühlen. Unser Haus ist der ideale Ausgangspunkt für Wanderer, Biker und Familien. Verbringt entspannte Tage bei uns - wir freuen uns, euch bei uns willkommen zu heißen! Eure Familie Heimes. WhatsApp 0175 - 7 66 60 94.



†† ab 82,-\*

3 FW

für 1 bis 4 Personen

1F \*\*\*\* 3F \*\*\*\*

## Ferienwohnungen DORFWIRT Vollmer-König

Jörg Vollmer-König e.K.  
Hochstraße 1  
57392 Schmallenberg-Holthausen  
Telefon 0 29 74 - 321  
www.vollmer-koenig.de  
info@vollmer-koenig.de

9C4  
1114

2 FW (60m²) für 1-4 Pers. | 2 FW (55m²) für 1-3 Pers. bzw. 1-4 Pers.

Herzlich willkommen in den komfortablen Nichtraucher-FeWo's unseres familiengeführten Land- & Aktivhotels. Mit hauseigenem Schwimmbad (29°C) und kombinierter Dampf- und Trockensauna sowie der direkten Lage an Rad- und Wanderwegen bieten die FeWo's beste Voraussetzungen für einen erholsamen, aber dennoch aktiven Urlaub mitten im Grünen. Als Partner des Golfclubs Schmallenberg gewähren wir unseren Hausgästen 25% Greenfee-Ermäßigung auf der 27-Loch-Panoramagolfanlage, die direkt an Holthausen angrenzt. Frühstückbuffet buchbar vor Anreise, Abendessen in unserem à la carte Restaurant.



†† ab 92,-\*

4 FW

für 1 bis 4 Personen

2F \*\*\*\*

## Ferienwohnungen Greitemann

Kupferstraße 34  
59889 Eslohe  
Telefon 0 29 73 - 90 86 40  
www.ferienwohnung-greitemann.de  
fewogreitemann@gmail.com

9B2  
2403

1 FW (135m²) für 2-8 Pers. | 1 FW (54m²) für 2-4 Pers.

Unser Haus befindet sich im Kurgebiet von Eslohe, direkt neben dem Schwimmbad „Esselbad“ und dem Kurpark mit Erlebnisspielplatz und Minigolf. Unsere beiden geschmackvoll und gemütlich eingerichteten Ferienwohnungen „Kupferkessel“ und „Kupferkännchen“ bieten Platz für 2 bis 8 oder 2 bis 4 Personen und laden zu einem erholsamen Aufenthalt ein.



†† ab 58,-\*

2 FW

für 2 bis 8 Personen

2F \*\*\*\*

## Haus Westfeld

Komfort-Ferienwohnungen  
Petra Meßbacher-Hagemeier  
Auf der Ennest 9  
57392 Schmallenberg-Westfeld  
Handy 0172 - 2 66 59 73  
www.haus-westfeld.de  
info@haus-westfeld.de

9D5  
2128

1 FW (78m²) für 2-4 Pers. | 1 FW (68m²) für 2-5 Pers.

Erholung und Entspannung in zwei liebevoll eingerichteten Komfort-Ferienwohnungen im HAUS WESTFELD. Die FEWO ROTHAAARSTEIG (mit Kaminzimmer) und WANDERGLÜCK (mit Südwest-Balkon) verfügen über je zwei SZ und gemütliche Wohnküche. Freies WLAN. Im weitläufigen Garten stehen drei Sonnenterrassen zur Verfügung, ebenso PKW-Stellplätze. Wanderwege, Fahrradrouten beginnen direkt hinter dem Haus. Familien mit Kindern herzlich willkommen. Anschrift Vermieter: Petra Meßbacher-Hagemeier, Oberberndorf Nr. 12, 57392 Schmallenberg-Oberberndorf.



†† ab 82,-\*

2 FW

für 2 bis 5 Personen

2F \*\*\*\*

## Ferienwohnung Gasthof zur Post

Am Rarbach 7  
57392 Schmallenberg-Kircharbach  
Telefon 0 29 71 - 8 73 20  
Telefax 0 29 71 - 8 60 73  
www.bei-schulden.de  
info@bei-schulden.de

9B4  
1007

1 FW (80m²) für 2-4 Pers. | 1 FW (55m²) für 1-2 Pers.

Komfortable Ferienwohnung für 2 bis 4 Personen, Wohnraum mit Koch- und Essecke, 2 DZ, 1 Bad und separates WC, Balkon zur Südseite. Ideal für Familien mit Kindern (Kinderstuhl, Babyfon, WC-Sitz, Nachtlicht vorhanden). Für jede weitere Person berechnen wir 20,- € pro Tag zusätzlich. Bei Nutzung der FeWo von 2 Pers. in beiden DZ zur Einzelnutzung berechnen wir 20,- € pro Tag mehr. Weitere FeWo für 1 bis 2 Personen mit Schlafzimmer, Bad, Wohnzimmer mit Küchenzeile und Balkon zur Südseite. Frühstück zubuchbar (11,- €). Eintrag Gasthof siehe Seite 8.



†† ab 85,-\*

2 FW

für 1 bis 4 Personen



1F \*\*\*\* 1F \*\*\*\*

9D4  
1821

### Ferienwohnung Feldmann-Wülbeck

Lärchenweg 2  
57392 Schmallenberg  
Handy 0151 - 11 60 01 40  
fewo-feldmann@web.de

1 FW (114m²) für 1-6 Pers. | 1 FW (50m²) für 1-3 Pers.

Wohnung I: Helle und freundliche FeWo 114 m² mit Loggia in sonniger Lage. Wohnzimmer mit Sternenhimmel. 1 DZ, 2 EZ mit ausziehbarem Bett auf 1,80 m. Einbauküche mit Backofen, Spülmaschine u. Weinkühlschrank. Kinderbett u. Hochstuhl vorhanden. Du/Bad/WC, separates WC. Wohnung II: Modern eingerichtete FeWo 50 m². Nichtraucher, barrierefrei, allergikergerecht. Eigener Eingang. 1 DZ mit Boxspringbett, Wohnzimmer mit 1 Schrankbett, Einbauküche mit Spülmaschine, Backofen und Sitzecke. Du/WC, Terrasse.



2 FW

für 1 bis 6 Personen

†† ab 50,-\*

1F \*\*\*\* 2F n.t.

9C4  
1105

### Ferienwohnungen Vollmers-Dünnebacke

Rita Boch  
Kirchstraße 5  
57392 Schmallenberg-Holthausen  
Handy 0170 - 6 34 80 23  
www.fewo-vd.de  
info@fewo-vd.de

1 FW (110m²) für 1-4 Pers. | 1 FW (65m²) für 1-3 Pers.  
1 FW (60m²) für 1-3 Pers.

3 modern, gemütlich und komplett ausgestattete Ferienwohnungen mit eigenen Terrassen/Balkonen und großem Garten im Panoramadorf Holthausen. Die Wanderrouten starten direkt vor der Tür. Wir bieten kostenfreie Abstellplätze für Fahrräder/Motorräder in der Garage. Für die Kleinen ist ein Kinderspielfeld in der Nachbarschaft.



3 FW

für 1 bis 4 Personen

†† ab 70,-\*

1F \*\*\*\* 1F n.t.

9D5  
1723

### Ferienwohnungen Feldmann-Schütte

Eggeweg 6  
57392 Schmallenberg-Oberkirchen  
Telefon 0 29 75 - 3 13  
www.feldmann-schuette.de  
mfeldmannschuette@web.de

1 FW (100m²) für 2-4 Pers. | 1 FW (32m²) für 1-2 Pers.

Die Wohnung liegt im Zentrum von Oberkirchen, ist mit Eichendielen ausgestattet und vermittelt mit ihrer wunderschönen neuen Einrichtung sich heimisch zu fühlen. Vom Balkon aus genießen Sie einen traumhaften Ausblick auf den Ort und den Wald. Dem großen hellen Wohnraum schließt sich eine Landhausküche mit Sitzecke an. Zudem befinden sich ein großes Schlafzimmer mit Doppelbett und ein kleineres mit zwei Einzelbetten in der Wohnung. Das Bad mit Dusche und Wanne lädt zum Entspannen ein.



2 FW

für 1 bis 4 Personen

†† ab 70,-\*

1F \*\*\*\*

9D4  
1846

### Ferienwohnung Am Lennepark

Unter der Stadtmauer 1  
57392 Schmallenberg  
Telefon 0 29 72 - 25 12  
Handy 0151 - 46 19 79 18  
www.ferienwohnung-am-lennepark.de  
info@ferienwohnung-am-lennepark.de

1 FW (108m²) für 2-6 Pers.

Komplett renovierte FeWo (108 m²) für 6 Pers., 3 Schlafzimmer, Bad, zusätzliches WC, Wohn- und Essraum inkl. voll ausgestatteter Küche, alle Wohn- und Schlafräume mit TV, große überdachte Terrasse, Nutzung von Bettwäsche u. Handtüchern im Preis enthalten, W-Lan, Wasch-Trockner und Spülmaschine. Direkt am Lennepark, ruhige Lage ohne Durchgangsverkehr, 3 Gehminuten zur Innenstadt, Wander-/Radwege vor der Tür.



1 FW

für 2 bis 6 Personen

†† ab 110,-\*

1F \*\*\*\*

9D3  
0133

### Ferienwohnung Paradiesken am Berg

Bergstraße 3  
57392 Schmallenberg-Harbecke  
Handy 0151 - 50 71 48 01  
www.haus-harbecke.de  
info@haus-harbecke.de

1 FW (85m²) für 1-4 Pers.

Wunderschöne ruhige Maisonette-Wohnung. Großzügige, helle, moderne Ferienwohnung mit Fußbodenheizung, modernes Bad und Küche, in einem traditionellen Sauerland-Haus inmitten des kleinen Teilorts Harbecke. Umgeben von Natur gibt es von hier fast unbegrenzte Möglichkeiten zum Wandern, Erholen, Seele baumeln lassen – sowie Shoppen im schmucken Städtchen Schmallenberg. Kinderspielfeld ist in unmittelbarer Hausnähe.



1 FW

für 1 bis 4 Personen

†† ab 128,-\*

1F \*\*\*\*

9D4  
0702

### Ferienwohnung Friedhoff

Auf dem Lascheid 3  
57392 Schmallenberg-Gleidorf  
Telefon 0 29 72 - 52 44  
Handy 0170 - 8 95 30 21  
fewo-friedhoff.vacation-bookings.com  
fewo.friedhoff@gmail.com

1 FW (80m²) für 1-4 Pers.

Die Ferienwohnung liegt ruhig unterhalb des Golfplatzes. Radtouren und Wandern kann man von der Wohnung aus. Der Sauerlandradring ist 600 m entfernt. Sie bietet eine eigene Terrasse mit Grill, 1. Schlafzimmer mit Doppelbett, 2. Schlafzimmer mit Hochbett, ein Badezimmer mit Dusche und Badewanne, separatem WC, eine voll ausgestattete Küche mit Essplatz, Wohnzimmer mit Pelletofen und Smart TV. Waschmaschine und Trockner stehen zur Verfügung. Eine angrenzende abschließbare Garage stellt Abstellmöglichkeiten für Fahrräder und Skiausrüstung zur Verfügung.



1 FW

für 1 bis 4 Personen

†† ab 90,-\*



1F \*\*\*\*

9C4  
0563

## Ferienwohnung Auf der Burg

Auf der Burg 7a  
57392 Schmallenberg-Bad Fredeburg  
Telefon 0 29 74 - 9 69 23 45  
www.ferienwohnung-bad-fredeburg.de  
ferienwohnung-bad-fredeburg@web.de

1 FW (70m²) für 1-4 Pers.

Die Wohnung ist mit 70 m² mit einem Schlafzimmer, Bad mit Badewanne, Küche und geräumigen Wohnzimmer mit Schlafcouch für weitere 2 Erwachsene, großzügig geschnitten. Sie ist im Frühjahr 2015 renoviert worden, modern eingerichtet und verfügt über einen separaten Eingang. Eine Terrasse mit direktem Zugang zum 600 m² großen Garten bietet ideale Möglichkeiten zum Entspannen. Ein Kinderreisebett und ein Hochstuhl werden nach Absprache gerne zur Verfügung gestellt.



†† ab 65,-\*

1 FW

für 1 bis 4 Personen

1F \*\*\*\*

9C4  
1106

## Ferienwohnung Wahl

Mittelstraße 5  
57392 Schmallenberg-Holthausen  
Telefon 0 29 74 - 68 17  
www.ferienwohnung-wahl-schmallenberg.twebsites.info  
a.wahl64@web.de

1 FW (59m² bzw. 72m²) für 1-4 Pers.

Verbringen Sie besondere Urlaubstage in unserer neuwertigen, komfortablen und modern eingerichteten Nichtraucher-FeWo und genießen Sie Natur und Landschaft des Sauerlandes. Die helle und freundliche Wohnung (1. Etage) in ruhiger Lage verfügt über einen großzügigen Wohnraum mit integrierter Küche, Balkon mit sehr schönem Ausblick, Bad mit Dusche u. Wanne, Flur, 1 bzw. 2 Schlafzimmer. Ausstattung u.a. mit W-Lan, TV, Stereoanlage, Backofen, Geschirrspüler, Bettwäsche/Handtücher.



†† ab 66,-\*

1 FW

für 1 bis 4 Personen

1F \*\*\*\*

9D3  
0114

## Ferienwohnung Geueke

Alte Ennest 4a  
57392 Schmallenberg-Wormbach  
Telefon 0 29 72 - 4 73 51  
doroqueue@aol.com

1 FW (70m²) für 2 Pers.

Sonnige FeWo in ruhiger Lage, geschmackvoll u. gemütlich eingerichtet, 3 km bis Schmallenberg. Großzügig geschnitten verfügt sie über einen sep. Eingang, 1 Schlafzimmer und eine hochwertige offene Küche mit Spülmaschine, Mikrowelle und Backmöglichkeit. Im Wohn-Essraum finden Sie u. a. TV, DVD, Radio. Weitere Ausstattung: Tageslichtbad mit Dusche/WC, sep. WC, Waschmaschine, Bettwäsche, Handtücher. Ebenerdig gelegen verfügt sie über eine Terrasse mit Liege und Grill.



†† ab 60,-\*

1 FW

für 2 Personen

1F \*\*\*\*

9C4  
1125

## Ferienwohnung Frank Wulf

Hochstraße 43  
57392 Schmallenberg-Holthausen  
Telefon 0 29 74 - 65 93  
www.ferienwohnunghochsauerland.de  
ferienwohnung.wulf@gmail.com

1 FW (62m²) für 1-2 Pers.

Unsere gemütliche und ruhig auf 540 m üNN gelegene 4-Sterne-Nichtraucherwohnung für 2 Personen mit Terrasse (Südwestlage) ist über einen separaten Eingang zu erreichen. Sie liegt am Wald mit direktem Zugang zum Qualitätswanderweg Sauerland-Höhenflug.



†† ab 82,-\*

1 FW

für 1 bis 2 Personen

1F \*\*\*\*

9D4  
1855

## Schmallenberger Auszeit

Christel Henke  
Weissdornweg 14  
57392 Schmallenberg  
Telefon 0 29 72 - 78 99  
Handy 0171 - 4 16 13 84  
www.schmallenbergerauszeit.de  
info@schmallenbergerauszeit.de

1 FW (52m²) für 1-2 Pers.

Die im August 2022 fertig gestellte FeWo mit 52 qm befindet sich am Rande der Kernstadt in exquisiter und ruhiger Lage mit südlicher Ausrichtung ohne Durchgangsverkehr. Die Wohnung verfügt neben separatem Schlafrum, gemütlichem Wohnzimmer, moderner Küche und großzügigem Bad auch über eine überdachte Terrasse mit Möglichkeit zur Nutzung des sich anschließenden Gartenbereichs. Parkplätze und Unterstellmöglichkeit für Fahrräder sowie Getränkeservice vorhanden. Parkplatz und WLAN sind kostenfrei.



†† ab 85,-\*

1 FW

für 1 bis 2 Personen

1F \*\*\*\*

9D4  
0426

## Ferienwohnung Kleine Auszeit Sauerland

Nicole Vollmert  
Über dem Hagen 34  
57392 Schmallenberg-Fleckenberg  
Handy 0163 - 7 82 40 53  
www.kleine-auszeit-sauerland.de  
kleineauszeitsauerland@gmx.de

1 FW (50m²) für 1-2 Pers.

Hast Du genug vom Alltagsstress und benötigst eine kleine Auszeit? Dann bist Du bei uns genau richtig. Umgeben von Wiesen und Wäldern und einem schönen Blick ins Tal kannst Du bei uns entspannt eine „kleine Auszeit“ genießen. Unsere helle, moderne Ferienwohnung mit separatem Eingang verfügt über einen gemütlichen Wohnbereich mit angeschlossener, voll ausgestatteter Küchenzeile und Esstisch, ein Schlafzimmer mit Doppelbett, ein modernes Bad mit ebenerdiger Dusche und eine teils überdachte Terrasse. Sei herzlich willkommen!



†† ab 73,-\*

1 FW

für 1 bis 2 Personen



2F \*\*\* 2F n.t.

### Ferienwohnungen Otto

Zum Stillen Winkel 5  
57392 Schmallenberg-Nordenau  
Telefon 0 29 75 - 80 96 274  
www.otto-nordenau.de  
info@otto-nordenau.de

905  
1510

1 FW (43m²) für 2-3 Pers. | 1 FW (40m²) für 2-3 Pers.  
1 FW (45m²) für 1-2 Pers. | 1 FW (52m²) für 2-4 Pers.

Sie suchen Ruhe und Erholung? Dann sind Sie in unseren gemütlich eingerichteten Wohnungen genau richtig. Unser Haus liegt am Südhang unterhalb der Burgruine mit herrlichen Panoramablick. Auf den Balkonen oder Außenanlagen genießen Sie die klare Luft und die Ruhe. Energie können Sie im Heilstollen Nordenau tanken, der mit dem Spaziergang durch den Kurpark 800 m von Ihrer Ferienwohnung entfernt ist. Vom Haus aus können Sie das ausgezeichnete Wanderwegenetz in den Nordenauer Wäldern erkunden oder mit dem Mountainbike interessante Touren starten.



†† ab 54,-\*

4 FW

für 2 bis 4 Personen

2F \*\*\*

### Ferienwohnungen und Ferienhaus Elisabeth Tigges

Inh. Hubertus Tigges  
Alte Poststraße 38 - Wolfskuhle  
57392 Schmallenberg-Oberkirchen  
Telefon 0 29 75 - 428 od. 233  
info@tigges-spedition.de

905  
1726

1 FH (50m²) für 2-4 Pers. | 1 FW (90m²) für 2-5 Pers.

Gemütliches Ferienhaus, 1 Doppelschlafzimmer, 1 Schlafzimmer im Dachgeschoss mit 2 Einzelbetten, Du/WC, Wohnraum, Küche mit Spülmaschine, Terrasse mit Grillmöglichkeit. Außerdem eine komplett eingerichtete FeWo mit Balkon, Wohnzimmer, Küche, Schlafzimmern (2 DZ und 1 EZ, jeweils mit Du/WC). Brötchenservice möglich. Gepflegter Garten mit Grillmöglichkeit, Liegewiese und Spielplatz. Parkplatz am Haus. Einzellage direkt am Wald. Jede weitere Person 5,00 €.



†† ab 65,-\*

2 FW | 1 FH

für 2 bis 5 Personen

2F \*\*\*

### Ferienhaus Gerda Schulte

Holzstraße 21  
59889 Eslohe-Niedersalwey  
Telefon 0 29 73 - 532  
www.ferienhaus-gerdaschulte.de  
info@ferienhaus-gerdaschulte.de

902  
2426

2 FW (60m²) für 2-4 Pers.

2 komfortabel eingerichtete Ferienwohnungen für 2 - 4 Personen mit Terrasse/Balkon, separate Stellplätze für PKW, Kabel-TV, kostenfreies WLAN. Beide Wohnungen verfügen über separate Küchen und einen separaten Eingang. Ruhige Südhanglage, direkt am Wald. Hauptsaison ab 7. ÜN 41,- / Tag zzgl. Kurtaxe - Nebensaison ab 7. ÜN 34,- / Tag zzgl. Kurtaxe. Pro Hund erheben wir eine Gebühr von 3,00 € pro Tag.



†† ab 34,-\*

2 FW

für 2 bis 4 Personen

2F \*\*\*

### Ferienwohnungen Fronenhof

Ludger Schumacher  
Graf-Gottfried-Straße 37  
57392 Schmallenberg-Bödefeld  
Telefon 0 29 72 - 12 30  
www.fronenhof.de  
info@fronenhof.de

905  
0276

1 FW (55m²) für 2-4 Pers. | 1 FW (65m²) für 2-4 Pers.

Vollbewirtschafteter Bauernhof am Ortsrand, ruhige Lage. Unsere Ferienwohnungen bestehen aus 2 Schlafzimmern, Dusche, WC, Wohnküche mit gut ausgestatteter Küchenzeile, Sat-TV, Radio. Spielplatz, Liegewiese, ideal für Familien mit Kindern. Grünland, Ackerbau, Milchkühe, Kleintiere.



†† ab 45,-\*

2 FW

für 2 bis 4 Personen

2F \*\*\*

### Altes Schulhaus

Reinhard Silberg  
Latrop Nr. 35  
57392 Schmallenberg-Latrop  
Telefon 0 29 72 - 16 10  
www.altes-schulhaus-latrop.de  
info@altes-schulhaus-latrop.de

904  
1312

1 FW (35m²) für 2-4 Pers. | 1 FH (38m²) für 2-4 Pers.

Wo früher die Latroper Kinder über ihren Büchern schwitzten, können Sie heute in unserem „Alten Schulhaus“ verweilen und die Seele baumeln lassen. Sie wohnen in individuell eingerichteten Zimmern, FeWo's oder in unserem Ferienhaus. Auf Wunsch können Sie das Frühstück (Buffet) dazubuchen. Unser Haus liegt umgeben von alten Linden, grünen Wiesen und Wäldern, direkt am Rothaarsteig.



†† ab 80,-\*

1 FW / 1 FH

für 2 bis 4 Personen

1F \*\*\*

### Ferienwohnung Drewitz

Mothmecke 19  
57392 Schmallenberg-Bad Fredeburg  
Telefon 0 29 74 - 4 98  
www.ferienwohnungdrewitz.de  
jwdrewitz@t-online.de

904  
0526

1 FW (120m²) für 2-6 Pers.

Komfortable 120 m² helle Ferienwohnung, offenes Eichenfachwerk, begehbare Dusche, komplett eingerichtete Küche, Parkettboden, elektrische Rollläden, Terrasse, eigener Eingang, Grillmöglichkeit, ruhige, zentrale Lage, 2 Minuten zum SauerlandBAD, direkt am Frettelpark. Parkplatz, Hausprospekt, WLAN kostenlos.



†† ab 80,-\*

1 FW

für 2 bis 6 Personen

1F \*\*\*

903  
0111

## Ferienwohnung Mertens

Familie Mertens  
Selkentrop Nr. 35  
57392 Schmallenberg-Selkentrop  
Handy 0171 - 2 85 44 01  
mertens.annegret@gmx.de

1 FW (85m²) für 2-6 Pers.

Herzlich willkommen in der Ferienwohnung Mertens in Selkentrop! Genießen Sie die schönsten Tage des Jahres bei uns im Herzen des Sauerlandes. Sehr ruhige Wohnlage, das Haus wurde 2021 mit neuester Technik erbaut.



†† ab 110,-\*

1 FW

für 2 bis 6 Personen

1F \*\*\*

985  
0172

## Ferienwohnungen Hacke

Hildegard Hacke  
St. Vitus-Schützenstr. 3  
57392 Schmallenberg-Bödefeld  
Telefon 0 29 77 - 4 82, 0171 - 6 09 33 39  
hg.hacke@t-online.de,  
alla.hacke@t-online.de  
www.ferienwohnungen-hacke.de

1 FW (55m²) für 2-5 Pers.

Unsere Wohnung befindet sich mitten im Ortskern und trotzdem ruhig. Bäcker, Lebensmittel, Metzger, Bank sind in 3 Min. zu erreichen. Das nahe gelegene Naturschutz- und Skigebiet eignet sich hervorragend zum Wandern, Walken, Mountainbiken sowie zum Skifahren und Langlaufen. Preis für 2 Personen ab 48,- €, jede weitere Person 7,50 € (Kinder 5,- €).



†† ab 48,-\*

1 FW

für 2 bis 5 Personen

1F \*\*\*

905  
1906

## Ferienwohnung Haus am Walde

Elke Schmidt  
Niedersorpe Nr. 4  
57392 Schmallenberg-Niedersorpe  
Telefon 0 29 75 - 87 66  
www.ferienwohnung-haus-am-walde.de  
haus\_am\_walde@gmx.de

1 FW (85m²) für 2-4 Pers.

Du suchst eine Ferienwohnung? Wir bieten Dir eine modern eingerichtete Wohnung mit zwei Schlafzimmern, großer Wohnküche mit allen Elektro-Geräten inkl. Spülmaschine, Telefon und Sat-TV. Separater Eingang, überdachte Terrasse und Balkon mit toller Aussicht. Ruhe und Entspannung findest Du mit Sicherheit.



†† ab 50,-\*

1 FW

für 2 bis 4 Personen

1F \*\*\*

904  
0839

## Ferienwohnung und Gästezimmer Schrichten

An der Almert 6  
57392 Schmallenberg-Grafschaft  
Telefon 0 29 72 - 96 03 78  
www.ferienwohnung-schriften.twebsites.info  
ferienwohnung-schriften@web.de

1 FW (73m²) für 2-4 Pers.

Komfortable Ferienwohnung, ebenerdig, barrierefreies Badezimmer mit Fußbodenheizung und Föhn, großes Schlafzimmer, weiteres Zustellbett und Kinderbett möglich. Wohnlandschaft mit Kabel-TV, Wohnküche mit Spülmaschine und Backofen, Garten mit Kinderspielhaus. Nähe Wald, Rad- und Wanderwege. 1 Doppelzimmer für 2 Pers. (36 m²), im 1. Stockwerk. Doppelbett, Sofa, Schreibtisch. Badezimmer mit Du/WC, Wasserkocher für Tee/Kaffee vorhanden. Auch als 2. Schlafzimmer zur Fewo nutzbar ab 45,- €.



†† ab 75,-\*

1 FW

für 2 bis 4 Personen

1F \*\*\*

985  
0231

## Ferienwohnung Richters Hof auf der Hiege

Hiege Nr. 1  
57392 Schmallenberg-Bödefeld  
Telefon 0 29 77 - 2 33  
ferienwohnung-richters-hof@t-online.de

1 FW (70m²) für 1-4 Pers.

Wir laden dich zu erholsamen Tagen in unsere gemütliche Ferienwohnung in absoluter Alleinlage am Waldrand auf der Hiege. Starte direkt vom Hof zu kurzen oder langen Wanderungen mit wunderbaren Ausblicken. Familien mit Kindern fühlen sich hier wohl. Es steht ein eigener Balkon, ein Gemeinschaftsgarten, ein Grill und für die Kinder Fahrzeuge, Sandkasten und ein Trampolin zur Verfügung. Ein Parkplatz befindet sich direkt an der Wohnung und es besteht die Möglichkeit, Fahrräder unterzustellen. Moderne Wohnung in ruhiger, ländlicher Lage – ideal für einen entspannten Urlaub.



†† ab 75,-\*

1 FW

für 1-4 Personen

1F \*\*\*

905  
1552

## Ferienwohnung Haus Weide

Karl-Josef Weide  
Alter Weg 4  
57392 Schmallenberg-Nordenau  
Telefon 0 29 75 - 89 61  
www.haus-weide.de  
info@haus-weide.de

1 FW (65m²) für 2-3 Pers.

Die gemütlich eingerichtete Ferienwohnung ist allergikerfreundlich und besteht aus einer Küche mit Essecke, einem Wohnzimmer sowie einem Doppel- und Einzelzimmer, Du/WC und einem Abstellraum. Sie verfügt über einen sep. Eingang, Kabel-TV und eine Sonnenterrasse mit herrlichem Blick in das Nesselbachtal. Ganz gleich ob Du uns im Sommer, im Herbst oder im Winter besuchst, wir bieten Dir immer einen ganz besonderen Urlaub. Unser Haus liegt am Ortsrand von Nordenau, ca. 900m vom Heilstollen entfernt.



†† ab 60,-\*

1 FW

für 2 bis 3 Personen

\* Die Preise gelten für 2 Pers. / Nacht ab einem Aufenthalt von 7 Übernachtungen zzgl. Kurtaxe. Bei kürzerer Mietzeit kann ein Preisaufschlag erhoben werden.



1F \*\*\*

9D4  
1833

### Ferienwohnung M. u. E. Vogt

Mechthild u. Erwin Vogt  
Am Hahnenborn 4  
57392 Schmallenberg  
Telefon 0 29 72 - 75 75  
Handy 0175 - 2 87 09 35  
mechthildvogt.schmbg@web.de

1 FW (63m²) für 2-4 Pers.

Die ruhig gelegene, schicke neue FeWo im 1.OG ist ausgestattet mit 2 Schlafzimmern und neuer Einbauküche, die neben Kühlschrank, Spülmaschine, Backofen und Mikrowelle alles Notwendige enthält. Der Wohnraum inkl. Kabel-TV präsentiert einen wunderbaren Panoramablick auf Schmallenberg. Das neue Bad enthält Dusche und WC. Handtücher und Bettwäsche inklusive. Parkplätze sowie Unterstellmöglichkeiten für Fahrräder und Motorräder sind vorhanden. Liegewiese und Nutzung des Gartens möglich.



1 FW

für 2 bis 4 Personen

†† ab 59,-\*

1F \*\*\*

9D5  
2111

### Ferienwohnung Münter

Am Birkenstück 40  
57392 Schmallenberg-Westfeld  
Telefon 0 29 75 - 12 20  
www.ferienwohnung-muenter.de  
ferienwohnung-muenter@t-online.de

1 FW (53m²) für 2-3 Pers.

Ferienwohnung (53 m²), komplett eingerichtet für 2-3 Personen, Küche, Wohn-/Schlafraum, Bad/Du/WC, TV-Anschluss, Telefon, separater Eingang. Unsere Ferienwohnung wird mit fast 70% erneuerbaren Energien versorgt. Sehr ruhige Höhenlage, 650 m, direkt am Wald, vom Südbalkon und Liegewiese Aussicht auf das Schmittmecke-Tal, kein Durchgangsverkehr. Für die Hausgäste steht eine kostenlose E-Ladestation zur Verfügung (11 KW).



1 FW

für 2 bis 3 Personen

†† ab 48,-\*

1F \*\*\*

9C4  
0522

### Ferienwohnung Hoffmann

Am weißen Stein 5  
57392 Schmallenberg-Bad Fredeburg  
Telefon 0 29 74 - 17 09  
ferienwohnung-bad-fredeburg.  
twebsite.info  
nicolahoffi60@gmx.de

1 FW (68m²) für 2 Pers.

Komfortable und gepflegte Ferienwohnung in sehr schöner Ortsrandlage in Bad Fredeburg, mit herrlichem Blick auf die umliegenden Berge. Sie wohnen absolut ruhig. Die Ferienwohnung für 2 Personen verfügt über einen Wohnraum mit Sat-TV, einen Schlafraum mit Doppelbett, komplett eingerichteter Küche, ein Bad mit Dusche und WC, sowie ein Gäste-WC. Von der Südterrasse aus haben Sie einen direkten Zugang zum großzügig angelegten Garten mit Gartenmöbeln, Grillmöglichkeit und Teich. Hier können Sie herrlich entspannen.



1 FW

für 2 Personen

†† ab 72,-\*

1F \*\*\*

9C4  
0575

### Ferienwohnung Bianca Bald

Altstadt 14  
57392 Schmallenberg-Bad Fredeburg  
Telefon 0 29 74 - 96 84 17  
Handy 0151 - 21 21 98 61  
www.ferienwohnung-bald.de  
bianca-bald@web.de

1 FW (61m²) für 1-2 Pers.

Die ca. 61 m² große, freundlich eingerichtete, Nichtraucher-Wohnung liegt etwa 5 Minuten Fußweg vom Ortszentrum entfernt. Sie besteht aus einem Wohnraum, Schlafzimmer mit Doppelbett, Küche, Bad mit Dusche/WC und Diele. Ausstattung: Sat-TV, Küche mit Mikrowelle und Spülmaschine sowie großer Balkon in Süd-West-Lage mit Tisch und Stühlen, Sonnenliege und Markise, Radio mit FM DAB+, Web-Radio. Ein Kinder-Reisebett ist auf Anfrage kostenlos zustellbar. Grillmöglichkeit vorhanden. Handtücher, Bettwäsche, Strom etc.



1 FW

für 1 bis 2 Personen

†† ab 75,-\*

1F \*\*\*

9D4  
1860

### Ferienwohnung Olbrich

Ketteler Straße 13  
57392 Schmallenberg  
Handy 01 71 - 6 83 19 28  
ferienwohnung-olbrich-  
schmallenberg.twebsite.info  
ferienwohnung-olbrich@web.de

1 FW (58m²) für 1-2 Pers.

Geschmackvoll ausgestattete Fewo im Zweifamilienhaus. Geräumiges Schlafzimmer für 2 Pers., Bad, Diele, Einbauküche mit Spülmaschine, Wohn-/Esszimmer mit Terrasse u. Zugang zum Garten mit Gartenmöbeln. Bett-, Bad- u. Tischwäsche sind inklusive. Die Wohnung hat zwei Etagen. Wöchentlicher Wäschewechsel und Reinigung möglich. Sauna, Mittag- und Abendtisch auf Anfrage. Ruhige Lage, 5 Minuten zum Zentrum, 5 Minuten zum Wald.



1 FW

für 1 bis 2 Personen

†† ab 55,-\*

1F \*\*\*

9D5  
2127

### Ferienwohnung Pape

Waldemeiweg 3  
57392 Schmallenberg-Westfeld  
Telefon 0 29 75 - 88 11  
www.fewo-pape.de  
info@fewo-pape.de

1 FW (50m²) für 1-2 Pers.

Komfortables Haus, 1 gemütlich eingerichtete FeWo für 2 Personen (50 m²) mit Du/WC, Sat-TV, Telefon, kostenloses W-LAN. Sep. Eingang. Küche mit Spülmaschine, Sitzecke mit Blick ins Tal und zum Kahlen Asten. Ruhige Lage, gute Aussicht, Waldnähe, 5 km zum Schieferstollen „Brandholz“, Nordenau.



1 FW

für 1 bis 2 Personen

†† ab 46,-\*

1F \*\*\*

## Ferienwohnung Landenbecker Hof

Familie Beckmann  
Landenbecker Hof Nr. 1  
57392 Schmallenberg-Bödefeld  
Telefon 0 29 77 - 5 43  
www.landenbeckerhof.de  
ferienwohnung@landenbeckerhof.de

9B5  
0223

1 FW (50m²) für 1-2 Pers.

Helle gemütliche Ferienwohnung. Bettwäsche, Handtücher inklusive, auf Wunsch Frühstück. Großer Parkplatz, separater Eingang, Internetzugang, Ortsrand, Garten- und Hofbenutzung, Brötchenservice.



†† ab 32,-\*

1 FW

für 1 bis 2 Personen

1F \*\*\*

## Ferienwohnung Hallmann

Werner Hallmann  
An der Halle 17  
57392 Schmallenberg-Sellinghausen  
Telefon 0 29 71 - 8 65 26  
www.ferienwohnung-hallmann.de  
michaelahallmann@web.de

9C4  
0307

1 FW (45m²) für max. 2 Pers.

1 Ferienwohnung für 2 Personen mit Südbalkon in ruhiger Lage ohne Durchgangsverkehr bietet Urlaub für Groß und Klein, mit Ponys, Ziegen, Hühnern, Katze, Liegewiese. Die Wohnung bietet eine schöne Aussicht in das weitläufige Wandergebiet mit gezeichneten Wegen. Brötchenservice. Ruhige Lage ohne Durchgangsverkehr. Zum Ski- und Rodellift sind es 10 Gehminuten. 27-Loch-Golfplatz vom Golfclub Schmallenberg in wenigen Autominuten erreichbar. Greenfee-Ermäßigung mit SauerlandCard.



†† ab 49,-\*

1 FW

für 1 bis 2 Personen

1F \*\*\*

## Ferienwohnung Zur Dorfmitte

Martin Rickert  
Latroper Straße 9  
57392 Schmallenberg-Fleckenberg  
Telefon 0 29 72 - 45 21  
Handy 0151 - 54 97 84 50  
fewozurdorfmitte@web.de

9D4  
0417

1 FW (40m²) für 1-2 Pers.

Eine liebevoll eingerichtete Ferienwohnung in zentraler Lage in Fleckenberg. In der Erdgeschosswohnung bieten wir Ihnen ein Schlafzimmer für 2 Personen mit TV, einen Wohnraum mit zusätzlicher Schlafgelegenheit und Küchenzeile und 1 Bad mit Dusche und WC. Zusätzliche Ausstattung: TV, Radio, CD-Player, Föhn. Die hauseigene Sauna und Waschmaschine können genutzt werden. Allergikerfreundlich.



†† ab 45,-\*

1 FW

für 1 bis 2 Personen

1F \*\*\*

## Ferienwohnung Am Becker Park

Marcel Bruchmüller  
Kastanienweg 2  
57392 Schmallenberg-Bad Fredeburg  
Handy 0171 - 6 82 87 76  
www.fewo-am-becker-park.de  
mbruchmueller76@gmail.com

9C4  
0506

1 FW (40m²) für 1-2 Pers.

Unser Haus befindet sich direkt neben dem Becker Park vom Luftkurort Bad Fredeburg. Von hier starten viele Spazier- und Wanderwege. Unsere ca. 40 m² große Nichtraucherwohnung liegt in einer zentrumsnahen, verkehrsberuhigten Lage und verfügt über einen eigenen, ebenerdigen Eingang, einen PKW-Stellplatz und ist für 2 Personen ausgestattet. Über eine Treppe gelangen Sie zur Terrasse. Bei der Einrichtung unserer Ferienwohnung haben wir auf Allergikerfreundlichkeit geachtet.



†† ab 70,-\*

1 FW

für 1 bis 2 Personen

## Ferienwohnungen Wortmann-Hillebrand

Hunastraße 19  
57392 Schmallenberg-Bödefeld  
Telefon 0 29 77 - 330  
Handy 0176 - 34 20 47 84  
www.hochsauerlandferien.de  
info@hochsauerlandferien.de

9B5  
0245

4 FW (35-80m²) für 2-4 Pers.

Gemütlich eingerichtete Fewos für 2-4 Pers. Die Wohnungen sind alle mit sep. Eingang, mit Kochnische, Wohnraum, Wohnschlafraum, Du/WC, 1-2 Schlafräume, TV-Gerät, teilw. mit Balkon oder Terrasse ausgestattet. Großzügige Gartenanlage, Liege- und Spielwiese, Kinder unter 6 Jahren Ermäßigung. Haustiere auf Anfrage. Unsere schottischen Hochlandrinder sind ein beliebtes Anlaufziel. Videogalerie auf unserer Homepage. Ruhige und dennoch zentrale Lage in Waldnähe.



†† ab 42,-\*

4 FW

für 2 bis 4 Personen

## Hawerländer Apartments

Alt Wormbach 7a  
57392 Schmallenberg-Wormbach  
Handy 0171 - 4 58 16 22  
www.wirtsgut.de/apartments  
buchungen@nadelholzkulturen-kotthoff.de

9D3  
0136

1 FW (26m²) für 1-2 Pers. | 2 FW (38m²) für 1-4 Pers.  
1 FW (52m²) für 1-4 Pers.

Freuen Sie sich auf Ihren Urlaub in den erst 2022 fertig gestellten Apartments im schönen Wormbach. Zur Wahl stehen Ihnen drei Größen, alle sind modern und hochwertig eingerichtet, haben einen eigenen Terrassenzugang, sowie ein barrierefreies Bad. Drei Apartments beinhalten zudem eine voll eingerichtete Küche. Kostenfreie Parkplätze und ein WLAN-Zugang sind selbstverständlich. Anschrift Vermieter: Theo Kotthoff, Am Reisenberg 8, 57392 Schmallenberg-Werpe.



†† ab 100,-\*

4 FW

für 1 bis 4 Personen



## Ferienhaus Demberg

905  
1716

Alte Poststraße 40  
57392 Schmallenberg-Oberkirchen  
Telefon 0 29 75 - 87 95  
www.ferienwohnungen-demberg.de  
demberg@t-online.de

1 FW (90m²) für 2-6 Pers. | 1 FW (118m²) für 2-6 Pers.  
1 FW (80m²) für 2-6 Pers.

Unser Ferienhaus bietet Ihnen Ferienspaß in herrlicher und unberührter Natur. Wir bieten 3 FeWos, die sich jeweils über eine ganze Etage erstrecken. Alle unsere Wohnungen sind gemütlich und funktional eingerichtet, damit Sie sich auch im Urlaub sofort wie zu Hause fühlen können. Informieren Sie sich vorab auf unseren Internetseiten über unser Angebot und über das reichhaltige Freizeitangebot. Wir freuen uns auf Sie! Anschrift Vermieter: Udo Demberg, Alte Poststraße 42, 57392 Schmallenberg-Oberkirchen



†† ab 56,-\*

3 FW

für 2 bis 6 Personen

## Ferienwohnung Hamm

903  
0148

Alt-Wormbach 3  
57392 Schmallenberg-Wormbach  
Telefon 0 29 72 - 17 02  
Handy 0151 - 52 18 33 42  
FeWo-Hedwig-Hamm@t-online.de

1 FW (50m²) für 2-4 Pers. | 1 FW (90m²) für 4-6 Pers.  
1 FW (120m²) für 6 Pers.

3 gemütlich eingerichtete Ferienwohnungen (50, 90, 120 m²) mit TV, teilweise mit Balkon u. Spülmaschine. Nähe SauerlandBAD und Radweg. Bettwäsche wird gestellt. Parkplatz und Liegewiese befinden sich am Haus. Bäckerei im Haus, gute Wandermöglichkeiten, WLAN, Hausprospekt. Im Ortskern der Uppfarrrei Wormbach gelegen. Anschrift Vermieter: Hedwig Hamm, Sommerkamp 12, 57392 Schmallenberg-Felbecke



†† ab 50,-\*

3 FW

für 2 bis 6 Personen

## Ferienwohnungen Bause

9A3  
2826

In der Jaipke 3  
59889 Eslohe-Wenholthausen  
Handy 0175 - 9 41 30 36  
elisabeth.bause@t-online.de

1 FW (110m²) für 2-6 Pers. | 1 FW (55m²) für 1-2 Pers.

Unser ehemaliges Bauernhaus (Baujahr 1908) liegt ruhig und sonnig, ohne Durchgangsverkehr, eingebettet in Wälder und Wiesen und wurde in den letzten Jahren komplett saniert, renoviert und mit neuen Möbeln versehen. Beide Wohnungen verfügen über einen sep. Eingang. Die 110 qm FW verfügt über 3 Schlafräume mit eigenem Bad und TV, eine Küche mit Geschirrspüler, Mikrowelle, Kühl-Gefrierkombination und ein gemütliches Wohnzimmer mit Leseecke. Die 55 qm FW verfügt über einen offenen Wohnzimmer-Küchenbereich, Bad mit Dusche/WC, und ein großes Schlafzimmer mit Doppelbett. Keine Haustiere.



†† ab 55,-\*

2 FW

für 1 bis 6 Personen

## Ferienwohnungen Haus Wald-Eck

905  
2013

Thomas Schmidt  
Winterseite 12  
57392 Schmallenberg-Rehsiepen  
Telefon 0 29 75 - 8 01 83  
www.wald-eck.de  
mail@wald-eck.de

1 FW (64m²) für 1-4 Pers. | 1 FW (40m²) für 1-2 Pers.

In ruhiger Lage mit Blick in die Natur erholen Sie sich bei uns vom erlebnisreichen Tag. Unsere Wohnungen haben separate Eingänge, Flur, Bad und separate komplett ausgestattete Küchen. Direkt vom Haus starten Sie in die Wanderwelt mit Rundweg durchs Sorpetal, Sauerland Höhenflug-Variante, der Hunau. Mit dem Pkw erreicht man Winterberg oder Schmallenberg in weniger als 15 Minuten. Unser gepflegter Garten lädt zum Verweilen ein.



†† ab 60,-\*

2 FW

für 1 bis 4 Personen

## Ferienwohnungen Schneider, Westfeld

905  
2154

In der Schlade 17a-d  
57392 Schmallenberg-Westfeld  
Telefon 0 29 75 - 3 32  
www.schneider-westfeld.de  
info@schneider-westfeld.de

1 FW (55m²) für 2-3 Pers. | 1 FW (60m²) für 2-3 Pers.

Gelegen in einer großen Gartenanlage verfügen alle Wohnungen über einen eigenen Eingang, Balkon oder einen Gartenanschluss. Das Haus ist Ausgangspunkt für viele und vielseitige Wanderungen. Als Gast unserer Wohnungen können Sie sämtliche Einrichtungen unseres Landgasthofs in Anspruch nehmen. Frühstück und/oder Halbpension stehen Ihnen auf Wunsch gegen Entgelt zur Verfügung. In beiden Wohnungen sind Hunde nur auf Anfrage erlaubt.



†† ab 82,-\*

2 FW

für 2 bis 3 Personen

## Ferienwohnung Droste

905  
1744

Untere Riemeske 13  
57392 Schmallenberg-Oberkirchen  
Telefon 0 29 75 - 3 49  
www.fewo-droste.de  
info@fewo-droste.de

1 FW (120m²) für 2-8 Pers.

Komfortable, große (120 m²) Ferienwohnung, barrierefreie und rollstuhlgerechte Ausstattung, Terrasse, Grill, Kaminofen, Abstellraum, Waschmaschine, Trockner, Nichtraucher, TV, DVD, Internet, kinderfreundlich, Spielplatz 2 Minuten entfernt. Anschrift Vermieter: G. u. R. Droste, Alte Poststraße 20, 57392 Schmallenberg-Oberkirchen.



†† ab 109,-\*

1 FW

für 2 bis 8 Personen

## Ferienwohnung H. Burmann

Schützenstraße 3  
57392 Schmallenberg-Westfeld  
Telefon 0 29 75 - 5 38  
www.ferienwohnung-westfeld.  
twebsite.info  
heinz.burmann@t-online.de

9D5  
2165

### 1 FW (125m²) für 2-7 Pers.

Komfortable Nichtraucher-Fewo, komplett eingerichtet. Küche mit Essecke und Spülmaschine, Wohnzimmer mit Essecke u. Kabel TV, Flachbild-TV, 2 DZ, 1 Zweibettzimmer, 1 sep. WC, Bad/DU/WC u. DU/WC. Kinderreisebett, Balkon, Terrasse, Liegewiese u. Grillmöglichkeit sind vorhanden. Keine Haustiere. Kinderspielplatz, Parkanlage, Langlaufzentrum u. gute Verpflegungsmöglichkeiten im Ort. Zentrale Hanglage mit herrlicher Aussicht. Winterberg 10 km entfernt.



†† ab 50,-\*

1 FW

für 2 bis 7 Personen

## AlmZeit-Sauerland

Carina und Daniel Gierse  
Gellinghausen Nr. 41  
57392 Schmallenberg-Gellinghausen  
Handy 0170 - 4 72 10 41  
www.almzeit-sauerland.de  
danielgierse@hotmail.de

9B5  
0208

### 1 FW (160m²) für 2-6 Pers.

Auf der Alm, da hast du Zeit! Alleinstehendes Zweifamilienhaus. Mit Herz eingerichtete 160 m² große Wohnung im Obergeschoß für 2-6 Personen. 2 weitere Personen möglich. 3 Schlafzimmer, großes Bad mit Badewanne und offenem Wohn-Essbereich. Großzügig eingerichtete Küche, Kicker und Billardraum. Separater Eingang. Große Terrasse mit Grill und Spielplatz. Direkter Zugang zum Green-Hill Bikepark. Anschrift Vermieter: Carina Gierse, Graf-Gottfried-Straße 25, 57392 Schmallenberg-Bödefeld.



†† ab 115,-\*

1 FW

für 2 bis 6 Personen

## Ferienwohnung Wallensiepen

Wallensiepen 10  
57392 Schmallenberg-Westernbödefeld  
Telefon 0 29 77 - 12 29  
www.fewo-wallensiepen.jimdo.free.com  
fewo.wallensiepen@gmail.com

9B5  
0268

### 1 FW (90m²) für 2-6 Pers.

Geräumige Nichtraucher-Ferienwohnung für 2 bis 6 Personen, die ausreichend Platz für erholsame Urlaubstage bietet. Die Wohnung besteht aus einer gut ausgestatteten Küche (Backofen, Mikrowelle, Geschirrspüler) und einer Essecke, einem großzügigen Wohnzimmer, 3 Schlafzimmern (Kinderbett auf Anfrage), einem Badezimmer mit Dusche und Badewanne sowie einem überdachten Balkon. Bettwäsche, Hand- und Küchentücher inkl., Unterstellmöglichkeit für Fahrräder vorhanden.



†† ab 49,-\*

1 FW

für 2 bis 6 Personen

## Ferienwohnung Wrede am SauerlandRadring

Südstraße 45  
59889 Eslohe-Wenholthausen  
Handy 0175 - 3 28 41 26  
www.ferienwohnung-wrede.de  
benedikt.wrede@t-online.de

9A3  
2822

### 1 FW (150m²) für 1-5 Pers.

Herzlich willkommen in unserer Ferienwohnung im Golddorf Wenholthausen, die in unmittelbarer Nähe des SauerlandRadrings und des Sauerland-Höhenflugs sowie der Golddorf-Route Wenholthausen liegt. Wir würden uns freuen, Sie als Gast in unserem Haus begrüßen zu dürfen und wünschen Ihnen schon jetzt eine wunderschöne Zeit im Herzen des Sauerlandes.



†† ab 80,-\*

1 FW

für 1 bis 5 Personen

## Ferienwohnung Dolle

Lärchenweg 18  
57392 Schmallenberg  
Telefon 0 29 72 - 56 68  
www.fewo-in-schmallenberg.de  
info@fewo-in-schmallenberg.de

9D4  
1830

### 1 FW (80m²) für 1-5 Pers.

Unsere neu eingerichtete, moderne Wohnung liegt im Wohngebiet der schönen Unterstadt von Schmallenberg, sie verfügt über zwei gemütliche Schlafzimmer, großzügiges Wohnzimmer mit komplett eingerichteter Küche, Abstellraum, Diele, DU/Badewanne/WC, überdachter Südbalkon, Kinderbett, Hochstuhl, Stellplatz für PKW, W-LAN, TV. Waldnähe, Zentrum 15 Gehminuten, Supermarkt in der Nähe, nächste Bushaltestelle 3 Minuten, 500 m zum Skilift mit einer Abfahrt von 1100 m.



†† ab 75,-\*

1 FW

für 1 bis 5 Personen

## Ferienwohnung Peitz

Lochtrop Nr. 4a  
59889 Eslohe-Lochtrop  
Telefon 0 29 71 - 96 18 96  
www.hof-peitz.de  
ferdinandpeitz@web.de

9B3  
2611

### 1 FW (50m²) für 2-5 Pers.

Gemütliche Nichtraucher-Ferienwohnung für 2 bis 5 Personen in der 1. Etage. Mit zwei Schlafzimmern, einem Ess-Wohnraum mit Schlafcouch (für 1 Person), voll ausgestattete Küche mit Backofen und Spülmaschine, zwei Bäder mit Du/WC, eigenem Garten mit Terrasse und Spielgeräten. Die Wanderstrecken beginnen direkt hinter dem Haus. Anschrift Vermieter: Familie Peitz, Lochtrop 4, 59889 Eslohe-Lochtrop



†† ab 50,-\*

1 FW

für 2 bis 5 Personen



## Ferienwohnung Sophie Stecker

Weststraße 14  
57392 Schmallenberg  
Telefon 0 29 72 - 96 15 58  
oder 0175 - 5 96 78 14  
sophiestecker@t-online.de

9D4  
1856

### 1 FW (100m²) für 1-4 Pers.

Diese hübsche und moderne Ferienwohnung, mitten im historischen Stadtkern Schmallenbergs gelegen, bietet Ihnen eine schöne Zimmeraufteilung. Sie können hier angenehme Ferien zusammen mit Ihrer Familie oder einem befreundeten Paar verbringen. Die Ausstattung ist gemütlich und bietet eine tolle Wohlfühl-atmosphäre. Auf der großen Sonnenterrasse können Sie sich nach einem aktiven Tag bei einem kühlen Getränk entspannen.



†† ab 110,-\*

1 FW

für 1 bis 4 Personen

## Ferienwohnung Zum Wilzenberg

Auf dem Kamp 5  
57392 Schmallenberg-Winkhausen  
Handy 0170 - 9 32 00 75  
ferienwohnungzumwilzenberg  
@yahoo.com

9D4  
2311

### 1 FW (93m²) für 1-4 Pers.

Entdecken Sie die Wohnung „Zum Wilzenberg“ mit zwei Schlafzimmern und zwei modernen Bädern. Genießen Sie Kochkomfort in der voll ausgestatteten Küche (Induktionsherd, Backofen, Mikrowelle, Spülmaschine, Espressomaschine) und entspannen Sie im lichtdurchfluteten Wohnbereich. Der Südwest-Balkon lädt zum Verweilen ein. Das Hauptschlafzimmer bietet ein großes Bett, Tageslichtbad und Ankleidezimmer en suite, das zweite Schlafzimmer hat ein 1,40 m Bett.



†† ab 110,-\*

1 FW

für 1 bis 4 Personen

## Ferienwohnung Blumenau

Laura Baumeister  
Blumenau 16  
57392 Schmallenberg-Wormbach  
Telefon 0 29 72 - 4 76 44  
Handy 0157 - 38 76 92 76  
laurasauerland@hotmail.de

9D3  
0132

### 1 FW (90m²) für 2-4 Pers.

Über einen separaten Eingang gelangen Sie in Ihre komplett eingerichtete Wohnung mit zwei Schlafzimmern und Kinderbett. Sie verfügen über eine Terrasse sowie Zugang zum Garten. Die Ferienwohnung Blumenau liegt in ruhiger Lage am Ortsrand. Im Ort gibt es eine Bäckerei und ein Restaurant. Sehenswert ist die altromanische einzigartige Kirche. Erkunden Sie tolle Rad- und Wanderwege. Gerne mit Hund, jedoch bitte auf Anfrage. Ihre Fahrräder sind sicher untergebracht. Parkplätze direkt am Haus.



†† ab 85,-\*

1 FW

für 2 bis 4 Personen

## Ferienwohnung Auf der Stadtmauer

Auf der Mauer 18a  
57392 Schmallenberg  
Handy 0157 - 76 65 68 45  
aufderstadtmauer@gmail.com

9D4  
1868

### 1 FW (90m²) für 1-4 Pers.

Unsere Ferienwohnung, auf der historischen Stadtmauer Schmallenbergs gelegen, bietet Urlaub mit Wohlühlcharakter. Ein Kamin als Mittelpunkt der offenen Wohn- und Esslandschaft erfüllt den Raum mit einer gemütlichen Atmosphäre. Die breite Fensterfront ermöglicht einen traumhaften Blick über den Lennepark und die umliegenden Berge. Die Terrasse zum Park hin schafft auch draußen angenehme Zeit zum Verweilen.



†† ab 85,-\*

1 FW

für 1 bis 4 Personen

## Ferienwohnung Harnacke

In der Riemeske 8  
57392 Schmallenberg-Oberkirchen  
Telefon 0 29 75 - 87 27  
Handy 0160 - 2 78 85 52  
www.ferienwohnung-harnacke.de  
info@ferienwohnung-harnacke.de

9D5  
1751

### 1 FW (83m²) für 2-4 Pers.

Gemütliche 83 m² große Nichtraucher-Ferienwohnung direkt am Waldrand. Die Wohnung erstreckt sich über 2 Etagen und besitzt einen separaten Eingang. Ausgestattet mit einer gut sortierten Küche, einem Flur und einem großen Wohn-/Esszimmer bietet sie viel Platz zum Entspannen. Die beiden Doppel-Schlafzimmer befinden sich eine Treppe hinauf in der 1. Etage. Garten mit Terrasse, Gartenmöbeln, großem Sonnenschirm, Wiese und Schaukelbank. Hochstuhl und Kinderbettchen. Nähe Golfplatz und Skiliften. Nähe zahlreicher Wanderwege.



†† ab 80,-\*

1 FW

für 2 bis 4 Personen

## Kirsten's Hike & Bike

Kirsten Dohmann  
Bödefelder Straße 4  
57392 Schmallenberg-Bad Fredeburg  
Telefon 0 29 74 - 9 68 94 76  
www.ferienwohnung-hikeandbike.de  
ferienwohnung-hikeandbike@gmx.de

9C4  
0540

### 1 FW (80m²) für 2-4 Pers.

Ruhige ebenerdige Ferienwohnung im alten Fachwerkhaus am Ortsrand, Nähe Bikepark. Komfortabel und komplett eingerichtete Wohnung besteht aus 2 Schlafzimmern (Kinderbett auf Anfrage), 1 Badezimmer, großem Wohnzimmer mit Gang zum großen sonnigen Balkon. Einladende große Küche mit Essbereich. Bettwäsche, Hand- und Küchentücher sowie Unterstellmöglichkeit für Fahrräder vorhanden.



†† ab 100,-\*

1 FW

für 2 bis 4 Personen

## Ferienwohnung Krähling

Obersorpe Nr. 18  
57392 Schmallenberg-Obersorpe  
Telefon 0 29 75 - 80 91 38  
www.ferienwohnung-krähling.de  
krähling.reiner@gmail.com

965  
2015

### 1 FW (72m²) für 2-4 Pers.

Freuen Sie sich auf unsere liebevoll eingerichtete FeWo mit sep. Eingang. Auf der großen Dachterrasse können Sie den Tag ausklingen lassen. Gartenhaus mit Grillmöglichkeit steht zur Verfügung. Spielwiese mit Trampolin, Klettergerüst und Rutsche laden zum Spielen ein. Die Wohnung verfügt über 1 Wohnzimmer mit Sat-TV, 1 Schlafzimmer mit Doppelbett, 1 Schlafzimmer mit zwei Einzelbetten, vollausgestattete, neu renovierte Küche mit Essgruppe, sowie ein Bad mit Dusche und WC. Wassertretbecken und Wanderwege befinden sich direkt an unserem Haus.



†† ab 70,-\*

1 FW

für 2 bis 4 Personen

## Ferienwohnung Dommies

Oststraße 6  
57392 Schmallenberg  
Telefon 0 29 72 - 40 76  
www.dommies-schmallenberg.de  
info@dommies-schmallenberg.de

9D4  
1822

### 1 FW (70m²) für 2-4 Pers.

Die gemütlich eingerichtete Ferienwohnung bietet Platz für 2-4 Personen. Sie ist ausgestattet mit einer komplett eingerichteten Küchenzeile, Essecke, Wohn-/Schlafraum, Flat-TV, Radio, 1 separates Schlafzimmer, Bad/Dusche und WC. Kaminzimmer, auf Wunsch reichhaltiges Frühstück mit frischen Backwaren aus der hauseigenen Bäckerei, Tagungsmöglichkeit für 45 Personen. Zentrale Lage im historischen Ortskern.



†† ab 80,-\*

1 FW

für 2 bis 4 Personen

## Ferienwohnung Im alten Feld

Vermittlung: Aufderheide  
Brombeerweg 9  
57392 Schmallenberg  
Telefon 0 29 72 - 72 91  
www.ferienwohnung-im-alten-feld.de  
urlaub@ferienwohnung-im-alten-feld.de

9D4  
1851

### 1 FW (70m²) für 2-4 Pers.

Liebevoll eingerichtete Ferienwohnung, nur einen Spaziergang vom charmanten Stadtkern Schmallenbergs und dem idyllischen Rothaarsteig entfernt. Genießen Sie 2 behagliche Schlafzimmer (inkl. Kinderbett), gemütliches Wohn-/Esszimmer mit offener Küche und weiterer Schlafgelegenheit, Bad mit Dusche & Badewanne sowie einen überdachten Südbalkon. Bettwäsche + Handtücher inklusive. Fahrradkeller. Keine Haustiere. Nichtraucherwohnung.



†† ab 75,-\*

1 FW

für 2 bis 4 Personen

## Ferienwohnung Vergissmeinnicht Sauerland

Judith Weißpfennig  
& Christian Viehl GbR  
Oberer Taasberg 24  
57392 Schmallenberg-Lenne  
Handy 0151 - 52 43 81 15  
www.vergissmeinnichtsauerland.de  
info@vergissmeinnichtsauerland.de

9D3  
1405

### 1 FW (65m²) für 1-4 Pers.

Die FeWo befindet sich als Souterrainwohnung in unserem Neubau. Der separate Zugang befindet sich seitlich am Haus und grenzt direkt an den eigenen Stellplatz und einen Garten mit Terrasse. Ein großzügiger Wohn-, Ess- und Kochbereich lässt viel Platz zum Relaxen und lässt keine Wünsche offen. Im Wohnbereich befindet sich ein Schlafsofa, welches bei Bedarf ausgezogen werden kann. Direkt angrenzend ist das Schlafzimmer mit Doppelbett und Blick in die Natur. Das Bad verfügt über eine geräumige, ebenerdige Dusche und eine Waschmaschine. Auf Wunsch stellen wir ein Kinderbett zur Verfügung.



†† ab 76,-\*

1 FW

für 1 bis 4 Personen

## Lydias Ferienwohnung

Lydia Sommer  
Eichenweg 1  
57392 Schmallenberg  
Handy 0160 - 91 81 48 48  
www.fewo-lydia.de  
lydia@go4more.de

9D4  
1854

### 1 FW (65m²) für 1-4 Pers.

Die Ferienwohnung (1. Etage mit Balkon) liegt in ruhiger Lage in der Unterstadt Schmallenbergs und bietet auf 65 m² Platz für bis zu 4 Personen mit großem Balkon. Das Schlafzimmer ist mit einem Doppelbett ausgestattet, im Wohnzimmer befindet sich ein Ausziehbett für 2 Personen. Die Küche bietet einen Sitzbereich sowie Möglichkeiten zum Kochen (Kühlschrank, Mikrowelle, Backofen, Herd, Toaster). Das Bad verfügt über ein WC, Dusche und eine Badewanne. Haustiere sind nicht erlaubt.



†† ab 65,-\*

1 FW

für 1 bis 4 Personen

## Ferienwohnung Roswitha Sporing

Gräfin-Chuniza-Straße 6  
57392 Schmallenberg-Grafschaft  
Telefon 0 29 72 - 4 73 53  
www.fewo-sporing.de  
csporing@web.de

9D4  
0843

### 1 FW (65m²) für 2-4 Pers.

Komfortable, gemütliche Ferienwohnung für 2-4 Personen im Souterrain, Stellplatz für PKW, separater Eingang, 1 DZ, geräumiges Bad (Dusche u. Badewanne), 1 Wohnschlafraum mit einer durch eine Theke abgeteilte Küche, digitales Sat-TV, Internetzugang per W-LAN. Terrasse am Südhang. Bettwäsche, Hand- und Trockentücher werden ohne Aufpreis zur Verfügung gestellt. Preise inkl. Strom, Wasser, Heizung und Endreinigung. Zentrale, ruhige Südhanglage.



†† ab 50,-\*

1 FW

für 2 bis 4 Personen



## Ferienwohnung Naturpause

Familie Stieg  
Am Herhagen 2  
57392 Schmallenberg-Nordenau  
Handy +49 155 - 66 35 31 10  
www.naturpause-sauerland.de  
naturpause.sauerland@gmail.com

9D5  
1522

### 1 FW (62m<sup>2</sup>) für 2-4 Pers.

Buch deine „Naturpause“. Unsere gemütliche FeWo mit Wohlfühlambiente liegt im Luftkurort Nordenau. Ausstattung: Schlafzimmer mit Doppelbett, Wohnzimmer mit Schlafsofa, Pelletofen, große Küche mit Sitzzecke, Tageslichtbad. Traumhafter Ausblick aus allen Zimmern. Sonnenterrasse mit abschließbarer Hütte für Räder und Skier. Direkter Einstieg ins Wander- und Radwegenetz. Ruhig und nah an Winterberg. Absoluter Lieblingsplatz! Anschrift Vermieter: Familie Stieg, Ritzenberg 24a, 51429 Bergisch Gladbach



†† ab 69,-\*

1 FW

für 2 bis 4 Personen

## Ferienwohnung Gertrud Buecker

Am Hebel 2  
57392 Schmallenberg-Westfeld  
Telefon 0 29 75 - 6 13  
www.ferienwohnungen-buecker.de  
info@ferienwohnungen-buecker.de

9D5  
2119

### 1 FW (55m<sup>2</sup>) für 2-4 Pers.

Freuen Sie sich auf erholsame Tage in unserer gut eingerichteten Ferienwohnung für 2 Pers. mit separatem Eingang, 1 Schlafrum mit Doppelbett und ausziehbarem Schlafsofa, 1 Einzelzimmer, Dusche/WC, Radio, TV, DSL- u. Kabelanschluss, Liegewiese, gute Kinderspiel- und Grillmöglichkeit. Ruhige, zentrale Höhenrandlage. Waldnähe, am Wander- und Radweg gelegen, Ski-Langlaufzentrum mit Kunstschnee.



†† ab 55,-\*

1 FW

für 2 bis 4 Personen

## Ferienwohnung Bergidyll

Markus Bastian  
Waldemeiweg 22  
57392 Schmallenberg-Westfeld  
Handy 0170 - 2 13 48 27  
www.sauerland-bergidyll.de  
bergidyll@casa-bastian.de

9D5  
2109

### 1 FW (46m<sup>2</sup>) für 2-4 Pers.

Willkommen im komplett hochwertig ausgestatteten Apartment im Landhaus-Stil, mit Platz für 4 Personen und ein Kleinkind im Babybett. Es erwartet Sie ein großer Wohn-Schlafraum (1,6 x 2 m Bett) mit integrierter, voll ausgestatteter Küche sowie ein modernes Bad mit ebenerdiger Dusche. Im kleinen, angrenzenden Kinderzimmer befindet sich ein Etagen-Bett (0,9 x 2 m). Wintergarten mit Südausrichtung. Hunde sind auf Anfrage erlaubt und willkommen. Anschrift Vermieter: Markus Bastian, Weyerstraße 42, 41363 Jüchen



†† ab 69,-\*

1 FW

für 2 bis 4 Personen

## Baumgärtner Ferienwohnung

Bart Pulles  
Latrop 3  
57392 Schmallenberg-Latrop  
Handy 0151 - 18 96 01 43  
www.baumgaertner-ferienwohnung.de  
info@baumgaertner-ferienwohnung.de

9E4  
1311

### 1 FW (60m<sup>2</sup>) für 1-2 Pers.

Im schönen Latroptal befindet sich unsere frisch renovierte Ferienwohnung. Sie befindet sich in der 1. Etage und besteht aus einer voll ausgestatteten Küche, Badezimmer mit Dusche u. WC, Schlafzimmer mit Doppelbett, Wohn-/Essraum mit großem TV und schnellem WLAN. Der gemütliche Balkon in Sonnenlage mit unverbaubarer Aussicht auf Wald und Wasser rundet die Wohnung perfekt ab. Genießen Sie das idyllische Latroptal im Herzen des Sauerlandes.



†† ab 60,-\*

1 FW

für 1 bis 2 Personen

# ReiseZeit

Wanderreisen & Mehr

**DIE BESTEN  
PAUSCHALREISEN  
IM SAUERLAND!**



p.P. ab **349 €**

**Sattel up! Durch das grüne Herz des Sauerlandes**

**4  
TAGE**

ReiseZeit - Schmallenberger Sauerland Tourismus | Telefon: 02972 / 9740-22 | www.reisezeit-sauerland.de

2F \*\*\*\*

9E5  
0908

## ATEMPAUSE Sauerland

Stefan und Simone Foullois  
Schanze Nr. 6 + 39  
57392 Schmallenberg-Schanze  
Handy 0172 - 5 31 52 36  
www.atempause-sauerland.de  
info@atempause-sauerland.de

1 Bergchalet (115m²) für 2-6 Pers. | 1 Bergchalet (137m²) für 2-6 Pers.

Eingebettet zwischen Waldgeflüster und rauschenden Wipfeln liegt die ATEMPAUSE auf dem Berg der Ruhe. Die exklusiven Chalets sind Ruhepol und Rückzugsort für echte Romantiker. Ob Urlaub mit Familien und Freunden oder romantische Auszeit zu Zweit - in der ATEMPAUSE laufen die Uhren langsamer. Natürliche Materialien, offene Räume, warme Farben und moderne Accessoires verleihen den neuen Chalets einen unverwechselbaren Charakter. Anschrift Vermieter: Stefan und Simone Foullois, Lindenallee 11, 48163 Münster



2 FH

für 2 bis 6 Personen

++ ab 230,-\*

1F \*\*\*\*

9D3  
0112

## Ferienhaus Ferienvilla Alt Wormbach 13

Reinhard Grabe  
Alt Wormbach 13  
57392 Schmallenberg-Wormbach  
Telefon 0 29 72 - 60 35  
www.ferienvilla-altwormbach13.de  
info@ferienvilla-altwormbach13.de

1 FH (211m²) für 2-10 Pers.

Unsere großzügige Ferienvilla steht inmitten eines herrlichen 5448 m² Grundstücks am Hang oberhalb von Wormbach. Auf 380 m² Wohn- und Nutzfläche finden bis zu 10 Pers. großzügige Gemütlichkeit und Komfort. Das villenartige Anwesen wurde 2011/17 grundlegend modernisiert sowie umfassend ausgestattet. Dies gilt auch für den weitläufigen Außenbereich mit 3 Terrassen, Spiel-, Liege- und Streuobstwiese u.v.m. Anschrift Vermieter: R. Grabe, Schleifer-gasse 31, 40489 Düsseldorf.



1 FH

für 2 bis 10 Personen

++ ab 285,70\*

1F \*\*\*\*

9B4  
1009

## Ferienhaus Am Rarbach

Auf'm Brauke 5  
57392 Schmallenberg-Kirchrarbach  
Telefon 0 29 71 - 90 89 89  
www.ferienhaus-am-rarbach.de  
info@ferienhaus-am-rarbach.de

1 FH (140m²) für 2-6 Pers.

Ferienhaus direkt am Dorfpark mit modernster Technik ausgestattet. 3 Schlafzimmer alle mit Smart-TV, 2 Bäder, extra WC, großer Wohn-Essraum, voll ausgestattet Küche, große Terrasse mit Grill, Garten mit Schaukel, Rutsche usw., Saunabereich mit Liegen, Garage, großes Carport, Waschmaschine, Trockner, WLAN, Kinderbett, Kinderhochstuhl. Strom, Wasser, Heizung, Bettwäsche, Handtücher, Bademäntel und Saunatücher inklusive. Anschrift Vermieter: Martin Lippes, Auf'm Brauke 11, 57392 Schmallenberg-Kirchrarbach



1 FH

für 2 bis 6 Personen

++ ab 120,-\*

1F \*\*\*\* 1F \*\*\*\*

9D5  
1753

## Ferienhaus Birgit Feldmann

Schützenstraße 5  
57392 Schmallenberg-Oberkirchen  
Telefon 0 29 75 - 14 24  
www.ferienhaus-feldmann.de  
info@ferienhaus-feldmann.de

1 FH (65m²) für 2-3 Pers. | 1 FW (100m²) für 2-4 Pers.

Wir bieten Ihnen ein Ferienhaus und eine Ferienwohnung, beide geschmackvoll und komfortabel eingerichtet. Das Ferienhaus verfügt über 2 Schlafräume, TV, Radio/CD. Küche mit Mikrowelle und 2 Balkone. Die gemütliche Ferienwohnung, die sich im Parterre des Nebenhauses befindet, ist ausgestattet mit 2 Schlaf-räumen, TV, Radio/CD, Spülmaschine und Terrasse. Ruhig und zentral in der Nähe von Wander- und Fahrradwegen.



1 FH | 1 FW

für 2 bis 4 Personen

++ ab 60,-\*

1F \*\*\*\*

9C2  
2506

## Casa Kracht

Anna und Marcus Kracht  
Nikolausstraße 3  
59889 Eslohe-Cobbenrode  
Telefon +41 795404267  
www.casakracht.de  
anna@casakracht.de

1 FH (320m²) für 1-8 Pers.

Whirlpool, Sauna, Billardtisch und Wohnküche in großzügigem Haus! 4 Schlafzimmer, 3 Badezimmer (+ Tages-WC) ideal für 2 Familien oder Freunde, die zusammen das schöne Sauerland entdecken möchten! Von der freistehenden Küche gelangt man direkt auf die großzügige Terrasse mit Whirlpool und Gartenanlage. Das Wohnzimmer lockt mit Billardtisch, Bar und gemütlichem Sofa für gesellige Stunden. Die modern ausgestatteten Zimmer und die Sauna runden das Angebot ab.



1 FH

für 1 bis 8 Personen

++ ab 400,-\*

1F \*\*\*\*

9A3  
2808

## Ferienhaus Wennetraum

Rudolf Schillheim  
Königstraße 34  
59889 Eslohe-Wenholthausen  
www.ferienhaus-wennetraum.de  
info@ferienhaus-wennetraum.de

1 FH (135m²) für 1-5 Pers.

Im Luftkurort Wenholthausen gelegen, exklusiv und mit viel Liebe zum Detail eingerichtet: Genieße das Sauerländer Wetter auf einer der drei Terrassen - eine für jeden Sonnenstand. Bei kühlem Wetter machst Du es Dir vor dem Kamin oder in der Sauna gemütlich. WZ, sehr gut ausgestattete Küche, Ess- & Lesebereich, 3 SZ, Fitnessraum, Bad, Gäste-WC, Vorrat; Parkplätze, Wallbox, Grill, Waschm. & Trockner, 2 Fahrräder vorhanden. Anschrift Vermieter: Rudolf Schillheim, Braukweg 28, 59889 Eslohe.



1 FH

für 1 bis 5 Personen

++ ab 179,-\*



1F \*\*\*\*

9D4  
1867

## Ferienhaus Altstadtchalet

Joachim Pape und Christiane Schütte  
Südstraße 1  
57392 Schmallenberg  
Handy 0175 - 1 19 69 54  
www.altstadtchalet-schmallenberg.de  
info@altstadtchalet-schmallenberg.de

1 FH (105m²) für 2-6 Pers.

Das erst in 2023 aufwändig renovierte 5-Sterne Ferienhaus verspricht exklusive Erholung in zentraler Lage. 2 luxuriöse Bäder mit Fußbodenheizung, Infrarot-Sauna, Regenduschen, 3 Schlafzimmer mit Doppelbett, 1 davon mit separat stellbaren Betten jeweils mit TV, Babybett. Hochwertig ausgestattete Küche mit Induktionskochfeld, Spülmaschine und Mikrowelle, Esszimmer, Wohnzimmer mit TV + Kamin, Waschmaschine, Abstellraum, Wallbox. Bäckerei, Metzgerei sowie Einkehrmöglichkeiten in unmittelbarer Nähe. Anschrift Vermieter: Pape u. Schütte GbR, Am Giersberg 9, 57392 Schmallenberg.



1 FH

für 2 bis 6 Personen

†† ab 149,-\*

1F \*\*\*\*

9D4  
2309

## Ferienhaus Rothaarblick

Auf dem Kamp 12  
57392 Schmallenberg-Winkhausen  
Handy 0172 - 9 40 75 00 und  
0172 - 3 92 09 69  
www.ferienhaus-rothaarblick.de  
info@ferienhaus-rothaarblick.de

1 FH (105 m²) für 2-6 Pers.

Freistehendes Ferienhaus, auf nicht einsehbarem Grundstück (670 m²), ruhige Südhanglage, Nähe Golfplatz. Moderne Küche mit Induktionsherd, Spül- und Waschmaschine; Wohnzimmer mit TV, Stereo, W-LAN & Kaminofen; 3 Schlafzimmer mit je 2 modernen Boxspringbetten; Eichenparkettböden, teilweise Fußbodenheizung; 2 Bäder je mit Dusche & Toilette; Sauna mit Fenster zum Garten & Fitness; Babybett; Südterrasen; Carport, Mobiler Grill. Inklusiv Endreinigung, Handtücher & Bettwäsche. Anschrift Vermieter: Markus Neumann-Wedekindt, Schlichtenfelde 4, 48346 Ostbevern.



1 FH

für 2 bis 6 Personen

†††† ab 150,-\*

1F \*\*\*\*

9D4  
1815

## Ferienhaus „Am Kaukenborn“

Am Kaukenborn 12  
57392 Schmallenberg  
Telefon 0 29 72 - 68 37  
Handy 0151 - 10 01 08 26  
www.ferienhaus-schmallenberg.twebsites.info  
alfons-richard@web.de

1 FH (83m²) für 2-4 Pers.

Unser komfortabel eingerichtetes Ferienhaus lädt zum erholsamen Urlaub im Grünen ein. Terrasse in Südwestlage. Moderne Einbauküche mit Induktionsherd, Mikrowelle und Spülmaschine, Trockenraum mit Waschmaschine, 2 Schlafräume, TV und W-LAN. Carport. Kinderbett nach Absprache. Direkt am Radweg „Lenneroute“, 3 Gehminuten zu Wanderwegen, zur Bushaltestelle und zum Supermarkt. Anschrift Vermieter: Alfons und Christiane Richard, In der Dormecke 14, 57392 Schmallenberg.



1 FH

für 2 bis 4 Personen

†† ab 60,-\*

1F \*\*\*\*

9D4  
0151

## „Altes Backhaus“ Hof Muth-Köhne

Ebbinghof Nr. 3  
57392 Schmallenberg-Ebbinghof  
Telefon 0 29 72 - 4 76 31  
backhaus-ebbinghof@t-online.de

1 FH (65m²) für 1-4 Pers.

Urgemütlich eingerichtet (Kamin, Fachwerk, offene Balkenlage, Sitz- und Essecke); Einbauküche, 2 Schlafzimmer (1 Doppel-, 2 Einzelbetten); Bad mit Dusche und WC; Leihbettwäsche (10 € je Bett); Einkaufsmöglichkeiten: 5 Autominuten; ruhige, idyllische Lage am SauerlandRadring, Nähe Rothaarsteig; ideal für Familien und Naturliebhaber.



1 FH

für 1 bis 4 Personen

†† ab 70,-\*

## Ferienhäuser Hoher Knochen

9D5  
2122

Bernhard Kevekordes e.K.  
Das kleine Ferienparadies im Sauerland  
Hoher Knochen 1  
57392 Schmallenberg-Westfeld  
Telefon 02975-850  
www.berghotel-hoher-knochen.de  
info@hoher-knochen.de

2 FH (125 m²) für bis zu 4 Pers.

Sternschnuppe und Sternenschweif auf dem Ruheberg Hoher Knochen. Wir laden Sie ein auf ein großes Natur-Wohnerlebnis und bringen Sie dem Himmel auf Erden ein Stück näher. Ein Rückzug, um neue Kraft zu finden. Viel Raum, um die Ruhe der Natur aufzunehmen, sie in sich zu spüren. Jede traumhafte Himmelspforte bietet auf 125 m² ein Wohlfühlerlebnis der ganz besonderen Art. Eine exklusive Erlebniswelt für 4 Personen mit Private-SPA, einem in der Wand eingelassenen Kamin, einer Sauna mit Panoramablick und fantastischem Weitblick.



2 FH

für bis zu 4 Personen

†† ab 330,-\*

## Ferienhaus Grimme

9D5  
1524

Alte Heeresstraße 8  
57392 Schmallenberg-Nordenau  
Handy 0173 - 8 28 48 72  
www.ferienhaus-grimme.de  
ferienhaus-grimme@web.de

1 FH (350m²) für 2-18 Pers.

Das Ferienhaus Grimme mit seinem großen Außenbereich, Indoorspielplatz, Sauna, Kicker, Dart uvm. besticht durch seinen idyllischen Ausblick in die Natur, seine Toplage direkt am Kurpark in Nordenau und in unmittelbarer Nähe der Tourismushochburgen Schmallenberg/Winterberg. Der Ort Nordenau („Perle des Hochsauerlandes“) ist bekannt für seine walddreiche Umgebung, reizvolle Lage sowie seine klare und wohlthuende Luft mit Heilstollenkurbetrieb. Anschrift Vermieter: Familie Kattenbaum, Grenkühlenweg 102, 48167 Münster



1 FH

für 2 bis 18 Personen

†† ab 400,-\*

## Ferienhaus Pape

Papestraße 12  
59889 Eslohe  
Handy 0173 - 8 28 48 72  
www.ferienhaus-pape.com  
ferienhaus-pape@web.de

9B2  
2408

### 1 FH (300m²) für 2-15 Pers.

Das denkmalgeschützte Ferienhaus Pape mit großem Garten + Sauna/Fitness/Kicker/Dart uvm. besticht durch seine absolute Toplage im Herzen der Gemeinde Eslohe. Obwohl die Supermärkte, Eisdielen, Restaurants, Brauhaus und Freizeitangebote fußläufig erreichbar sind (< 500m), liegt das Papehaus sehr ruhig, idyllisch und verkehrsberuhigt in der Ortsmitte mit großem Garten, der zum Grillen, Spielen und Toben einlädt. Anschrift Vermieter: Familie Lautenschütz, Grenkühlenweg 102, 48167 Münster



++ ab 400,-\*

1 FH

für 2 bis 15 Personen

## Ferienhaus Schneider, Westfeld

Am Hagen 10  
57392 Schmallenberg-Westfeld  
Telefon 0 29 75 - 3 32  
www.schneider-westfeld.de  
info@schneider-westfeld.de

9D5  
2154

### 1 FH (220m²) für 6-11 Pers. (+ 3 Kinder)

Geräumiges, freistehendes Ferienhaus mit Garten und herrlicher Aussicht über Westfeld, Wald und Wiesen. 5 Schlafzimmer (3 x DZ, 1 x 3-Bett, 1 DZ + Etagenbett), 2 Bäder, 2 Toiletten, Wohn- und Esszimmer, Küche. Zentral gelegen zwischen Schmallenberg und Winterberg (je 8-12 km) und ein guter Ausgangspunkt für Wanderungen, Biketouren und die schnelle Erreichbarkeit der Skiorte. Als Gast unseres Hauses können Sie die Einrichtungen unseres Landgasthofs nutzen. Frühstück und Abend-HP auf Wunsch zubuchbar.



+++++ ab 250,-\*

1 FH

für 6 bis 11 Personen

## Ferienhaus Albes-Haus

Hauptstraße 28  
57392 Schmallenberg-Fleckenberg  
Telefon 0 29 72 - 92 06 72  
albes-haus@t-online.de  
https://albes-haus-schmallenberg.twebsites.info

9D4  
0412

### 1 FH (200m²) für bis zu 10 Pers.

Neu eingerichtetes Ferienhaus für bis zu 10 Personen mitten in Fleckenberg. 5 Doppelzimmer, 3 Badezimmer (mit Handtüchern, Föhn etc.), insgesamt 5 WC, Wohn-/Esszimmer, komplett eingerichtete, gemütliche Küche (Spülmaschine, Mikrowelle, Tiefkühlschrank etc.), 3 TV, Terrasse, großer Garten mit Grillgelegenheit, Parkplätze. Bäcker und Gasthof nur wenige Meter entfernt. Wanderwege und Bushaltestelle in nächster Nähe. Ab 7 Nächten 275,- € pro Nacht, bei kürzerem Aufenthalt Preisaufschlag. Anschrift Vermieter: Familie Püttmann, Hauptstraße 30, 57392 Schmallenberg-Fleckenberg



Festpreis 275,-\*

1 FH

für bis zu 10 Personen

## Ferienhaus Obersorpe 20

Obersorpe Nr. 20  
57392 Schmallenberg-Obersorpe  
Handy 0160 - 4 36 16 98  
www.obersorpe20.de  
obersorpe20@gmail.com

9C5  
2010

### 1 FH (140m²) für 2-9 Pers.

Die Ferienwohnung wurde Anfang 2024 umfangreich renoviert. Sie verfügt über 140 qm sowie eine Dachterrasse und eine gemütliche Sitzcke im Freien. Beide sind Richtung Süden gelegen, weshalb man dort fast ganztätig die Sonne genießen kann. Insgesamt beherbergt die Wohnung fünf Schlafzimmer und neun Schlafmöglichkeiten. Gastgeber: Michael Bündenbender, Schützenstraße 9, 59872 Meschede



++ ab 205,-\*

1 FH

für 2 bis 9 Personen

## Dorfhäus 1953

Stratweg 4  
59889 Eslohe-Wenholthausen  
Handy 01 51 - 70 85 12 26  
info@dorfhäus1953.com

9A3  
2819

### 1 FH (180m²) für bis zu 8 Pers.

Im schönen Wenholthausen befindet sich dieses in 2024 erstmalig zur Vermietung stehende Ferienhaus aus dem Jahr 1953. Es ist komplett renoviert und befindet sich am Südhang mit herrlicher Aussicht, Garten und Terrasse, wetterabhängig können Sie im Wintergarten entspannen. Wohn-/Esszimmer, Küche, Vorrat, 4 Doppelzimmer, 1 Babybett, 2 Hochstühle, 2 Bäder, 1 Gäste-WC, möblierte Terrasse mit Grill, Kinder-Spielzeug, Parkplätze, TV, WLAN; Ruhige Lage, fußläufig Gastronomie & Biergärten & Cafe/Bäcker. Personen unter 18 Jahre zu reduziertem Tagespreis (indiv. Angebot). E-Ladung, Waschen & Trocknen auf Anfrage (kostenpflichtig)



++ ab 150,-\*

1 FH

für bis zu 8 Personen

## Ferienhaus Weitblick Eslohe

Isingheim Nr. 1  
59889 Eslohe-Isingheim  
Handy 0170 - 2 15 40 59  
ferienhaus-weitblick-eslohe.twebsites.info  
ferienhaus-weitblick-eslohe@web.de

9C2  
2602

### 1 FH (170m²) für 4-10 Pers.

Ankommen, wohlfühlen und genießen! In gemütlicher Atmosphäre, umgeben von Wald, Wiesen und Bach liegt das Ferienhaus in einem kleinen Ort, dennoch zentral. Ob als Wanderer, Biker oder Familie, hier ist jeder willkommen. Unser Haus bietet einen großzügigen, hellen und freundlichen Wohnraum, unterteilt in Wohn-, Esszimmer und Spielecke, 5 Schlafzimmer, 2 Kinderbetten, 2 Bäder, moderne Küche mit Spülmaschine. Ein weitläufiger Außenbereich mit Terrasse, Grill und kleinem Spielplatz steht zur Verfügung. Trockner und Waschmaschine vorhanden. Kostenloses WLAN. Anschrift Vermieter: Familie Sapp, Isingheim Nr. 1a, 59889 Eslohe.



++ ab 145,-\*

1 FH

für 4 bis 10 Personen



## SGV Wanderheim Christine-Koch-Hütte

Hinter der Wehrscheid  
57392 Schmallenberg-Bracht  
Telefon 0 27 25 - 73 59  
www.sgv-bracht.de  
Buchung unter:  
Ursula Weber  
Telefon 0 27 25 - 221

9D2  
0155

### 1 FH (120m²) für 15-22 Pers.

Wunderschön, ruhig gelegenes Wanderheim mit 5 Schlafräumen. Im Haus befinden sich 2 Räume mit Sanitäranlagen und 1 separater Raum mit 2 Duschen. Im Preis sind Strom und Heizkosten enthalten. Ein eigener Kinderspielplatz sowie eine Grillhütte mit Außensitzplätzen und WLAN sind vorhanden. Parkmöglichkeiten vor Ort! Die Hütte ist an Sonn- und Feiertagen ab 14.00 Uhr für Tagesgäste bewirtschaftet. Sonderöffnungszeiten für Gruppen auf Anfrage möglich.



15 Personen p.P. ab 15,-\*

1 FH

für 15 bis 22 Personen

## Ferienhaus Pape

Alter Polizeiweg 9  
57392 Schmallenberg-Gleidorf  
Handy 0172 - 4 20 78 39  
info@malermeister-pape.de

9D4  
0708

### 1 FH (100m²) für 1-6 Pers.

Das Ferienhaus ist hell und modern eingerichtet und bietet drei Schlafzimmer mit je einem Flachbild-TV sowie eine Sonnenterrasse mit Grill. Die Küche ist ausgestattet mit einem Geschirrspüler und einer Mikrowelle. Für besondere Gemütlichkeit sorgt der Ofen im Wohnzimmer. Das Haus verfügt über ein Bad mit Dusche/WC und ein separates Gäste-WC. Handtücher und Bettwäsche erhalten Sie gegen Aufpreis. WLAN, die Nutzung der Waschmaschine und Parkplätze sind kostenfrei.



†† ab 150,-\*

1 FH

für 1 bis 6 Personen

## Ferienhaus Glücksschmiede

Peter Kather (Inh.) + Sabine Vollmer  
Unterer Hügel 8  
57392 Schmallenberg-Bad Fredeburg  
Telefon 0 29 74 - 96 90 350  
www.gluecksschmiede-ferienhaus.de  
info@gluecksschmiede-ferienhaus.de

9C4  
0543

### 1 FH (67m²) für 2-6 Pers.

Unser kleines, charmantes Fachwerkhäuschen im historischen Ortskern von Bad Fredeburg bietet Ihnen alles, was Sie für einen angenehmen Aufenthalt brauchen: 2 Schlafräume, Wohnzimmer mit gr. Schlafsofa, Esszimmer mit voll eingerichteter Küchenzeile, Spülmaschine, Bad mit Dusche + Badewanne, Gäste-WC, Waschmaschine, Trockner, Keller für Fahrräder etc., gemütliche Terrasse, WLAN, Pkw-Stellplatz – Hunde willkommen!  
Anschrift Vermieter: Peter Kather, Langestr. 33, 59597 Erwitte



†† ab 89,-\*

1 FH

für 2 bis 6 Personen

## Jagdhaus Hof Peitz

Irmgard Peitz  
Ebbinghof Nr. 1a  
57392 Schmallenberg-Ebbinghof  
Telefon 0 29 72 - 65 01  
www.jagdhaus-peitz.de  
peitz-schmallenberg@t-online.de

9D4  
0119

### 1 FH (60m²) für 2-5 Pers.

Im idyllischen Schmallenberger Ortsteil Ebbinghof liegt unser 60 m² großes Ferienhaus mit 2 Schlafräumen und insgesamt 5 Betten, Bad und voll eingerichteter Küche. Der gemütliche Wohnraum mit Kaminofen sorgt für Behaglichkeit. Der Hof mit großer Liegewiese und Spielplatz bietet viel Platz zum Entspannen. Ruhig gelegen im Bioenergiedorf Ebbinghof. Rad- und Wanderwege in der Nähe.



†† ab 60,-\*

1 FH

für 2 bis 5 Personen

## Ferienhaus Homertstübchen

Am Mettenberg  
59889 Eslohe-Salwey  
Handy 0177 - 7 47 77 75  
www.homertstuebchen.de  
info@homertstuebchen.de

9B2  
2607

### 1 FH (54m²) für 2-4 Pers.

Natur pur... Wir möchten euch herzlich willkommen heißen in unserem schönen „Homertstübchen“. Unsere Hütte sticht hervor durch eine völlige Alleinlage, wo sich Fuchs und Hase „Gute Nacht“ sagen. Wer gerne fernab vom Trubel relaxen und sich erholen möchte, ist hier genau richtig. Trotz allem ist unser Homertstübchen ein guter Ausgangspunkt um das Sauerland zu erkunden. Eure Gastgeber Ingo & Christine



†† ab 105,-\*

1 FH

für 2 bis 4 Personen

## Ferienhaus Grobbel

Am Höltern 3  
59889 Eslohe-Wenholthausen  
Telefon 0 29 73 - 67 53  
www.ferienhaus-grobbel.de  
info@ferienhaus-grobbel.de

9D3  
2814

### 1 FH (50m²) für 2-5 Pers.

Freistehendes Einfamilienhaus in Südhanglage mit wunderschönem Ausblick, Küche mit Sitzzecke und Küchenzeile u.a. mit Backofen, Mikrowelle und Spülmaschine, Wohnzimmer mit TV und Schlafcouch, 1 Schlafzimmer mit Doppelbett, 1 Schlafzimmer mit 2 Einzelbetten, Bad mit Dusche, Strom, Wasser, Heizung, Bettwäsche, Handtücher, Trockentücher und Föhn inklusive, große Terrasse mit Gartenmöbeln, Unterstellmöglichkeit für Fahrräder, renoviert in 2022. Anschrift Vermieter: L. Grobbel, Mathmeckestr. 14, 59889 Eslohe-Wenholthausen



†† ab 65,-\*

1 FH

für 2 bis 5 Personen



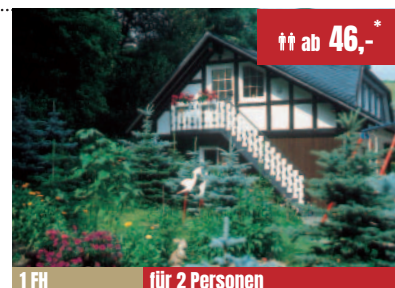
### Ferienhaus Keite

Latrop Nr. 54  
57392 Schmallenberg-Latrop  
Telefon 0 29 72 - 55 36  
www.keite-latrop.de  
info@keite-latrop.de

9E4  
1323

#### 1 FH (45m²) für 2 Pers.

Gemütliches Ferienhaus (Nichtraucher) für 2 Personen mit 1 Schlafzimmer, Bad, Wohnraum mit komplett eingerichteter Einbauküche, Ess- und Sitzzecke, TV und Radio. Bettwäsche sowie Hand- und Geschirrtücher sind im Preis enthalten. Brötchenservice. Schöne, ruhige Lage direkt am Wald. Parkplatz. Eine Sitzzecke draußen lädt zum gemütlichen Verweilen ein.



†† ab 46,-\*

1 FH

für 2 Personen

### Ferienhaus Am Brande

Am Brande 9  
57392 Schmallenberg-Werpe  
Telefon 0 29 72 - 96 18 21  
thomas.schmi@web.de

9D3  
0138

#### 1 FH (36m²) für 1-2 Pers.

Das Ferienhaus besteht aus einem Wohnzimmer, einer vollausgestatteten Küche, 1 Schlafzimmer und einem Bad. Sie bietet W-LAN, einen Smart-TV sowie eine Terrasse mit Grill und einen abschließbaren Fahrradkeller. Die Wohnung hat einen stufenfreien Zugang und Innenbereich.



†† ab 70,-\*

1 FH

für 1 bis 2 Personen

# Herzlich willkommen in Schmallenberg

## Treffpunkt Historische Kernstadt

- | Familienfreundlich
- | Fachgeschäfte
- | Handel
- | Handwerk
- | Gewerbe
- | Dienstleistung
- | Galerien
- | Konzerte
- | Theater
- | Ausstellungen
- | Künstler



Weitere Infos im Web,  
Instagram und Facebook





## Bergdorf LiebesGrün

9D4  
1818

Handweiserhütte oHG  
Ralf Blümer u. Jessica Gerritsen  
Lenninghof 26, 57392 Schmallenberg  
Telefon 0 29 72 - 96 17 97  
www.liebesgruen.de  
info@liebesgruen.de

10 Berghütten für 2-6 Pers. | 5 Bergchalets für 2-4 Pers. | 3 Nester für 1-2 Pers.

Unser LiebesGrün verwöhnt Sie mit allem, was das Herz begehrt: Eine heimelige, warme Atmosphäre, natürliche Materialien, Hütten-SPA, Holz für den Kamin, Decken zum Kuscheln und eine Auswahl wunderbarer Weine. Jeden Morgen ein komplettes Frühstück an der Hüttentür, wunderbare Natur und Stille am Tag, und am Abend kochen wir nach den Prinzipien von SlowFood für Sie. Die Bergchalets verfügen über eine Sauna, in der Sie herrlich entspannen können.



# Genuss für Augen und Gaumen

... IM SCHMALLENBERGER SAUERLAND!

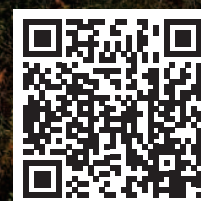
Schmallenberg<sup>er</sup>  
Sauerland

Echte  
HeimatFreu(n)de  
erleben!

**ADAC Tourismuspreis**

1. Platz | Nordrhein-Westfalen 2023

**WWW.SCHMALLENBERGER-SAUERLAND.DE**







Weitere Angebote und Infos im  
Web, Instagram, Facebook und TikTok



# Tagungsmöglichkeiten



Ihr wollt kreativ und erfolgreich arbeiten  
oder entspannt tagen? Im Schmallenberger  
Sauerland und der Ferienregion Eslohe findet  
ihr den idealen Rahmen für eure Veranstaltung:

Ruhige Lage mit frischer Luft, gute Erreichbarkeit  
mitten in Deutschland und ausreichend Parkmög-  
lichkeiten warten hier auf euch. Verbringt mit euren  
Geschäftspartnern, Kunden oder Mitarbeitern kom-  
fortable Stunden in hochwertig ausgestatteten Ta-  
gungsräumen oder Messesälen und freut euch auf  
die kulinarischen und geselligen Vorzüge, die euch  
eine Tagung in einem der familiär geführten Betriebe  
bietet.

Vielfältige Wellnessangebote ermöglichen euch Ent-  
spannung nach einem produktiven Tag und Rah-  
menprogramme, wie geführte Wanderungen oder  
Brauereibesichtigungen versprechen schöne Team-  
Momente und eine verdiente Pause vom Alltag. Das  
Team der Touristinformation in Schmallenberg berät  
euch gern. Hier bekommt ihr den Kopf frei für neue  
Ideen.

[www.schmallenberger-sauerland.de/tagungen](http://www.schmallenberger-sauerland.de/tagungen)



# Hotels mit Tagungsmöglichkeiten

## ROMANTIK- UND WELLNESSHOTEL DEIMANN \*\*\*\*\*

Siehe Seite 4 und [www.deimann.de](http://www.deimann.de)

Betten: 246 Räume: 3 Größe: 36 – 65 m<sup>2</sup>

## WALDHAUS OHLENBACH \*\*\*\*\*

Siehe Seite 4 und [www.waldhaus-ohlenbach.de](http://www.waldhaus-ohlenbach.de)

Betten: 94 Räume: 1 Größe: 35 – 40 m<sup>2</sup>

## FERIENHOTEL STOCKHAUSEN \*\*\*\*

Siehe Seite 4 und [www.hotel-stockhausen.de](http://www.hotel-stockhausen.de)

Betten: 114 Räume: 6 Größe: 43 – 113 m<sup>2</sup>

## HOTEL RIMBERG \*\*\*\*

[www.hotel-rimberg.de](http://www.hotel-rimberg.de)

Betten: 115 Räume: 2 Größe: 40 – 75 m<sup>2</sup>

## LANDHOTEL GASTHOF SCHÜTTE \*\*\*\*\*

Siehe Seite 4 und [www.hotel-schuette.de](http://www.hotel-schuette.de)

Betten: 99 Räume: 1 Größe: 120 m<sup>2</sup>

## HOTEL STÖRMANN \*\*\*\*

Siehe Seite 5 und [www.hotel-stoermann.de](http://www.hotel-stoermann.de)

Betten: 62 Räume: 1 Größe: 40 m<sup>2</sup>

## HOTEL HENNEMANN \*\*\*\*

Siehe Seite 5 und [www.hotel-hennemann.de](http://www.hotel-hennemann.de)

Betten: 40 Räume: 2 Größe: 60 m<sup>2</sup>

## HOTEL KLEINS WIESE \*\*\*S

Siehe Seite 7 und [www.kleins-wiese.de](http://www.kleins-wiese.de)

Betten: 28 Räume: 1 Größe: 24 m<sup>2</sup>

## FORELLENHOF POGGEL \*\*\*

Siehe Seite 7 und [www.forellenhof-poggel.de](http://www.forellenhof-poggel.de)

Betten: 29 Räume: 2 Größe: 25 – 125 m<sup>2</sup>

## SAUERLAND ALPIN HOTEL

[www.sauerlandalpinhotel.de](http://www.sauerlandalpinhotel.de)

Betten: 270 Räume: 6 Größe: 35 – 200 m<sup>2</sup>

## VDK KUR- UND ERHOLUNGSHOTEL „ZUM HALLENBERG“

[www.hotel-zum-hallenberg.de](http://www.hotel-zum-hallenberg.de)

Betten: 113 Räume: 4 Größe: 30 – 100 m<sup>2</sup>

## LANDHOTEL ALBERS \*\*\*

[www.albers-landhotel.de](http://www.albers-landhotel.de)

Betten: 80 Räume: 2 Größe: 53 – 65 m<sup>2</sup>

## BERGHOTEL HOHER KNOCHEN \*\*\*\*

Siehe Seite 4 und [www.hoher-knochen.de](http://www.hoher-knochen.de)

Betten: 92 Räume: 3 Größe: bis 120 m<sup>2</sup>

## DOMSCHÄNKE ESLOHE BRAUEREIGASTHOF

Siehe Seite 9 und [www.essel-braeu.de](http://www.essel-braeu.de)

Betten: 29 Räume: 2 Größe: 60 – 80 m<sup>2</sup>

# Weitere Tagungsmöglichkeiten/Hallen:

## STADTHALLE SCHMALLENBERG

Paul-Falke-Platz 6

57392 Schmallenberg

Tel. 02972 / 980-229

[stadthalle@schmallenberg.de](mailto:stadthalle@schmallenberg.de)

[www.schmallenberg.de/freizeit-](http://www.schmallenberg.de/freizeit-kultur/veranstaltungsorte/stadthalle-schmallenberg)

[kultur/veranstaltungsorte/stadthalle-schmallenberg](http://www.schmallenberg.de/freizeit-kultur/veranstaltungsorte/stadthalle-schmallenberg)

Die Stadthalle Schmallenberg verfügt über die räumliche Nutzung für die Durchführung von großen und kleinen Veranstaltungen. Neben dem großen Saal (mit Empore), der bis zu 1.500 Sitzplätze bzw. 2.100 Stehplätze ermöglicht, verfügt die Stadthalle über einen kleinen Saal, unterteilbar in zwei verschiedenen große Räume, für max. 170 Sitzplätze.

Folgende Räume stehen zur Verfügung:

Kleiner Saal (teilbar):	235 m <sup>2</sup> oder 146+89 m <sup>2</sup>
Großer Saal:	1.161 m <sup>2</sup>
Empore:	ca. 200 m <sup>2</sup>
Bühne großer Saal:	114 m <sup>2</sup>

## KURHAUS BAD FREDEBURG

Am Kurhaus 4

57392 Schmallenberg-

Bad Fredeburg

Tel. 02972 / 980-229

[daniela.krick@schmallenberg.de](mailto:daniela.krick@schmallenberg.de)

[www.bad-fredeburg.de/bad-](http://www.bad-fredeburg.de/bad-fredeburg/kurhaus)

[fredeburg/kurhaus](http://www.bad-fredeburg.de/bad-fredeburg/kurhaus)

Das Kurhaus ist das kulturelle Zentrum von Bad Fredeburg und bestens für jede Veranstaltung geeignet. Der große Saal bietet mit einer Fläche von 680 m<sup>2</sup> genug Fläche.

Folgende Räume stehen zur Verfügung:

Großer Saal komplett:	780 m <sup>2</sup>
Halle 1 (abgeteilter Teil 1 des gr. Saals):	438 m <sup>2</sup>
Halle 2 (abgeteilter Teil 2 des gr. Saals):	342 m <sup>2</sup>
Kleiner Rundsaa:	63 m <sup>2</sup>
Großer Rundsaa:	133 m <sup>2</sup>

## MUSIKBILDUNGSZENTRUM SÜDWESTFALEN

Johannes-Hummel-Weg 1

57392 Schmallenberg-

Bad Fredeburg

Tel. 02974 / 9110

[info@mbz-suedwestfalen.de](mailto:info@mbz-suedwestfalen.de)

[www.mbz-suedwestfalen.de](http://www.mbz-suedwestfalen.de)

Das Musikbildungszentrum Südwestfalen ist das Zentrum für Orchester, Ensembles, Chöre und Bands. Die vorhandenen Säle und Probenräume bieten beste Voraussetzungen für Seminare und Tagungen. Neben den Probenräumen stehen weitere Räumlichkeiten zwischen 25 qm und 130 qm zur Verfügung, die sich für Tagesveranstaltungen mit bis zu 200 Personen eignen. Bitte fragt auch nach den Tagespauschalen zu eurer Tagesveranstaltung im MBZ Südwestfalen.

Folgende Räume stehen zur Verfügung:

SÄLE	
Konzertsaal:	290 m <sup>2</sup>
Kammermusiksaal:	133 m <sup>2</sup>
Chorsaal:	134 m <sup>2</sup>

## PROBENRÄUME

Band- und Percussionraum	beide ca. 52 m <sup>2</sup>
8 Probenräume	30 – 50 m <sup>2</sup>

## Kindgerechte Ferien auf dem Land!

Urlaub auf dem Bauernhof ist für Kinder das Größte. Ebenfalls für ihre Eltern und/oder Großeltern. Das zeigt das Angebot unseres Schmallerberger Kinderlandes, einer Kooperation von besonders familienfreundlichen Bauernhöfen im Sauerland, die es sich zum Ziel gesetzt haben, die speziellen Bedürfnisse von Familien mit Babys und Kindern im Urlaub zu erfüllen.

Gerne können Klein und Groß auch tatkräftig beim Füttern und Stallausmisten helfen, reiten, auf dem Heuboden toben oder mit süßen Kaninchen kuscheln. Außerdem gibt es während des Sommerhalbjahres auf allen Höfen spannende Aktionen rund um den Bauernhof und die Natur.

**WWW.SCHMALLENBERGER-KINDERLAND.DE**



<p><b>1F***** 11F***** 9D3</b> 1F***** <b>Landhaus Schulte-Göbel</b> ...das Kinderparadies Selkentrop Nr. 14 57392 Schmallerberg-Selkentrop Telefon 0 29 72 - 67 50 www.schulte-goebel.de info@schulte-goebel.de</p>	<p><b>5 FW (53m²) für 1-3 Pers.   6 FW (60m²) für 1-4 Pers.   2 FW (72m²) für 1-5 Pers.</b> <b>Heißgetränke und Quellwasser kostenlos!</b> Den ganzen Tag kostenlos Ponyreiten, Reithalle, Spielarena (2500 qm) mit Matschloch, Weidentipi, Kletterturm; Indoor-Sandkasten, Trampolin, Berg-Kettcars, Enten, Kleintiergehege mit Minischweinen, Hühnern und Kaninchen. Das Elternparadies - Kleines Wellnessprogramm, Familien-Frühstücksbuffet, sichere Spielmöglichkeiten. Montags Aktionstag - Ponywanderung und Stockbrot. Winterspecials: Kostenloser Skikurs oder 50,- € Wellness-Gutschein, Weihnachtsbaum schlagen. April und Sept. Ponywochen mit Reitunterricht. Mai und Juni: Frühlingswochen mit Planwagenfahrt.</p> <p><b>AF</b> </p>	<p><b>13 FW</b> <b>für 1 bis 5 Personen</b> †† ab <b>154,-*</b></p>
<p><b>1F***** 5F***** 9D4</b> <b>Ferienhof Heute-Mühle</b> Wasserpforte 5 57392 Schmallerberg Telefon 0 29 72 - 96 00 00 www.heute-muehle.de info@heute-muehle.de</p>	<p><b>2 FW (40m²) für 2-3 Pers.   3 FW (60m²) für 2-5 Pers.   1 FW (80m²) für 2-5 Pers.</b> Familienurlaub in traumhafter Lage: Spielplatz, Streicheltiere, Ponyreiten, viele Fahrzeuge und eine Spielscheune für Regenwetter. Ruhige Lage am Stadtrand von Schmallerberg, verkehrsberuhigt. Die Altstadt ist in 3 Minuten zu Fuß erreichbar. Cafe's, Restaurants und Einkaufsmöglichkeiten in fußläufiger Nähe.</p> <p></p>	<p><b>6 FW</b> <b>für 2 bis 5 Personen</b> †† ab <b>100,-*</b></p>
<p><b>11F***** 2F***** 9D5</b> <b>Ferienwohnungen Gerwenshof</b> Familie Schmidt Niedersorpe Nr. 7 57392 Schmallerberg-Niedersorpe Telefon 0 29 75 - 89 24 www.gerwenshof.de info@gerwenshof.de</p>	<p><b>1 FW (50m²) für 1-3 Pers.   3 FW (63m²) für 1-4 Pers.   4 FW (75m²) für 1-5 Pers.   2 FW (96m²) für 1-5 Pers.</b> 10 FeWo (50m²/96m²), 2-3 Schlafzimmer, Wohn-Essraum, allergikerfreundlich, Balkon, Küche, TV, Radio, Spülmaschine, Mikrowelle, behindertengerecht, Spielplätze, Tischtennis, Sauna, Liegewiese mit Grillmöglichkeit, Reiten und Planwagenfahrten nach Absprache, kinderfreundlich, Eier von glücklichen Hühnern. Malerische Lage im Bundesgolddorf Niedersorpe in der Nähe von Winterberg und Rothaargebiet.</p> <p></p>	<p><b>10 FW</b> <b>für 1 bis 5 Personen</b> †† ab <b>105,-*</b></p>
<p><b>8F***** 2F***** 9D3</b> <b>Hardthof - Sauerland</b> Marco u. Tina Heßmann Hawerlandstraße 10 57392 Schmallerberg-Felbecke Telefon 0 29 72 - 4 76 36 www.hardthof-sauerland.de info@hardthof-sauerland.de</p>	<p><b>10 FW (54-83m²) für 2-6 Pers.</b> Landerlebnis für die ganze Familie mit vielen Freizeitangeboten: Stockbrotbacken, Basteln und Malen für Kids, Tiere streicheln, Hallenbad, Sauna, Abenteuerspielplatz mit Riesen-Rutsche, Kletterwand, Trampolin, Sandsee mit Schiff, Trampel-Gokarts u.v.m. ... auf dem Rücken der Pferde: kostenloses, geführtes Ponyreiten, Longenstunde und Reitunterricht. Service: In Ihrer Ferienwohnung sind die Betten schon gemacht. Kinderbett, Hochstuhl und das Kinderland Baby-Paket stehen Ihnen gratis zur Verfügung.</p> <p></p>	<p><b>10 FW</b> <b>für 2 bis 6 Personen</b> †† ab <b>98,-*</b></p>
<p><b>7F***** 1F***** 9C4</b> <b>Ferienhof Belke-Spork</b> Ohlbergstraße 2 57392 Schmallerberg-Holthausen Telefon 0 29 74 - 67 55 www.ferienhof-belke-spork.de info@ferienhof-belke-spork.de</p>	<p><b>1 FW (50m²) für 2-4 Pers.   2 FW (65m²) für 2-4 Pers.   2 FW (70m²) für 2-6 Pers.   6 FW (85m²) für 2-6 Pers.</b> Erlebt unseren Bauernhof mit Kühen, Kälbern, Pferden, Ponys, Ziegen, Kaninchen, Hühnern und unserer Hündin Emmy. Reiten im Gelände oder auf unserem Reitplatz, Toben auf dem Spielplatz, beim Melken und Füttern zuschauen oder sogar mithelfen, Treckerfahrten, Tischtennis, Kicker, Kinderfuhpark, Spielzimmer und Planwagenfahrten. Ihr wohnt in gemütlichen FeWos, baby- und kindgerecht eingerichtet, Brötchenservice.</p> <p></p>	<p><b>8 FW</b> <b>für 2 bis 6 Personen</b> †† ab <b>89,-*</b></p>

\* Die Preise gelten für 2 Pers. / Nacht ab einem Aufenthalt von 7 Übernachtungen zzgl. Kurtaxe. Bei kürzerer Mietzeit kann ein Preisaufschlag erhoben werden.



10F \*\*\*\*

## Ferien-Bauernhof Stratmann

Kirchilpe Nr. 3  
57392 Schmallenberg-Kirchilpe  
Telefon 0 29 71 - 8 62 85  
www.ferienbauernhof-stratmann.de  
urlaub@ferienbauernhof-stratmann.de

983  
0323

7 FW (70m²) für 2-4 Pers. | 2 FW (90m²) für 2-6 Pers.  
1 FW (55m²) für 1-2 Pers.

Abwechslungsreicher Urlaub in familiärer Atmosphäre auf unserem Ferienhof mit Pferden, Hühnern & Kaninchen. Reitplatz & Spielplatz direkt am Bachlauf. Spielboden mit Trampolin, Spielturn, Rutsche, Schaukel & Kletterwand. Großer Fuhrpark für Kinder. Hobbyraum mit Tischtennis, Kicker, Dart & Billard. Gemütlich eingerichtete Ferienwohnungen, z.T. mit Balkon, eine barrierefrei. Grillabende, Waffel- & Stockbrotbacken, Treckerfahrten.



†† ab 57,-\*

10 FW

für 2 bis 6 Personen

7F \*\*\*\*

## Ferienhof Riekeshof

Beate Gordes-Riekes  
Bestwiger Straße 8  
57392 Schmallenberg-Westernbödefeld  
Telefon 0 29 77 - 70 95 20  
www.riekeshof.de  
riekeshof@gmx.de

985  
0241

7 FW (50-90m²) für 2-6 Pers.

Erlebnisreiche Ferien für Kinder, Eltern und Großeltern bieten wir auf unserem Bauernhof an. Ponys, Pferde, Katzen und Kleintiere, Spielzimmer, Kettcars, Trampeltrecker, große Liege- und Spielflächen mit Bachlauf, Tischtennisraum. Hallenschwimmbad, Sauna, geführte Wanderungen und mehr lassen keine Langeweile zu. Angeln in eigenen Gewässern möglich. Alle FeWo's sind mit Spülmaschine und komplett saniert im Jahr 2013/2014. Täglich Reiten, Halle oder Sandplatz kostenlos.



†† ab 70,-\*

7 FW

für 2 bis 6 Personen

7F \*\*\*\*

## Ferienhof Heuel

Altenilpe Nr. 14  
57392 Schmallenberg-Altenilpe  
Telefon 0 29 71 - 8 64 91  
www.ferienhof-heuel.de  
ferienhof-heuel@ferienhof-heuel.de

984  
0308

7 FW (55-80m²) für 2-5 Pers.

Erleben Sie einen Bauernhof mit Pferden, Ponies, Alpakas, Kaninchen und vielen Streicheltieren. Die komf. Fewos sind ideal für Familien mit Kindern und lassen keine Wünsche offen. Wir bieten Aktionen für Groß und Klein wie tägliches Reiten, Lagerfeuer, Kutschfahrten, Grillabende, Kinderdisco sowie eine Spielscheune, Baumhaus, Sandmatschke, Beach-Volleyball, Trampolin, Aufenthaltsräume mit Flipper, Kicker, Tischtennis, großer Fuhrpark, Brötchenservice. Ruhige Lage abseits der Straße mit viel Platz zum Spielen und Toben.



†† ab 85,-\*

7 FW

für 2 bis 5 Personen

6F \*\*\*\* 8 F n.t.

## Birkenhof - Ferienhof, Landcafé und Kaffeerösterei

Heustraße 19  
57392 Schmallenberg-Holthausen  
Telefon 0 29 74 - 2 49  
www.birkenhof-erleben.de  
post@birkenhof-erleben.de

984  
1110

4 FH (110m²) für 2-6 Pers. | 4 FW (55m²) für 2-4 Pers.  
6 FW (65m²) für 2-4 Pers.

Birkenhof erleben: Fewos auf ehemaligem Bauernhof, alle mit Terrasse zum weitläufigen Garten mit Spielplätzen und Ruhezeiten. Tägliches Füttern der Tiere, Eiersuchen, Ponyreiten und Hasen streicheln. Überdachter Spielraum. Im Landcafé Spezialitätenkaffee, leckere Kuchen und deftige Snacks genießen. Frühstücksbuffet zubuchbar. In der Kaffeerösterei in die Welt des Kaffees abtauchen. All das ist Urlaub auf dem Birkenhof! Neu seit 2023: 4 Premium-Häuser mit grandiosem Blick auf die Sauerländer Berge.



†† ab 115,-\*

4 FH / 10 FW

für 2 bis 6 Personen

6F \*\*\*\*

## Hof Heite

Altenilpe Nr. 6  
57392 Schmallenberg-Altenilpe  
Telefon 0 29 71 - 8 64 47  
www.hof-heite.de  
info@hof-heite.de

984  
0309

1 FW (45m²) für 1-3 Pers. | 1 FW (55m²) für 1-4 Pers.  
2 FW (70m²) für 1-4 Pers. | 2 FW (95m²) für 2-6 Pers.

Urlaub auf unserem kinderfreundlichen Ferienhof... Die Ponys Casper und Jeff, Eseldamen Rosi und Isolda und viele Streicheltiere warten auf Kinder. Spiel- und Bolzplatz, Gartentrampolin, Spielscheune, Kinderfahrzeuge, Aufenthaltsraum, Kicker, Tischtennis, Billard, u.v.m.. Sie wohnen in liebevoll eingerichteten Wohnungen mit Sat-TV, Spülmaschine und Backofen. In der Woche abwechslungsreiches Programm. Anschrift Vermieter: Familie Heite, Altenilpe Nr. 31, 57392 Schmallenberg-Altenilpe.



†† ab 78,-\*

6 FW

für 2 bis 6 Personen

3F \*\*\*\*

## Ferienhof Schade

Familie Wolfgang Schade  
Obermarpe Nr. 3  
59889 Eslohe-Obermarpe  
Telefon 0 29 73 - 37 78  
www.hof-schade.de  
info@hof-schade.de

982  
2508

1 FW (78m²) für 2-6 Pers. | 2 FW (65m²) für 2-4 Pers.

3 komfortabel eingerichtete Ferienwohnungen für 2 bis 6 Personen. Z. T. Balkon, baby- und kindgerecht ausgestattet. Spielscheune mit Trampolin und Kicker, viele Kinderfahrzeuge, Spielplatz, Garten, Tischtennis, kostenlos Ponyreiten, Treckerfahrten, Stockbrotbacken und Grillabend. Schafe, Kaninchen, Katzen und Hofhündin „Tessa“. In den Sommermonaten weiden Mutterkühe und Kälbchen in Hofnähe. Auf Wunsch Brötchenservice. Ruhige Lage in Waldnähe.



†† ab 87,-\*

3 FW

für 2 bis 6 Personen

2 Personen ab 80,-<sup>CHF</sup>

1 FW

**3 FW** **für 2 bis 5 Personen**

**3 Personen ab 65,-\***

4 FW | 1 App. für 1 bis 4 Personen

ab 53,-\*



**11 ab 102,-\***

**17 FH | 14 FW**

**tijl 2 bis 8 Personen**



## Bio-Ferienbauernhof Voß

Uentropstraße 12  
57392 Schmallenberg-Lenne  
Telefon 0 29 72 - 55 00  
www.ferienbauernhof-voss.de  
info@ferienbauernhof-voss.de

903  
1402

### 10 FW (52-97m²) für 2-6 Pers.

Vergessen Sie den Alltag auf unserem traditionell und biologisch bewirtschafteten Bauernhof. Bei uns leben Rinder, Alpakas, Hühner, Ziegen, Minischweine, Pferde, Kaninchen und Katzen. Es gibt viele Möglichkeiten zum Spielen und Herumtoben für die Kinder sowie schöne ruhige Plätze in der Natur zum Entspannen für die Eltern. Mit unserem Hof, den Tieren und den kindgerechten Aktionen möchten wir Familien wertvolle Erinnerungen mitgeben - denn Zeit, die man mit der Familie verbringt, ist jede Sekunde wert.



†† ab 83,-\*

10 FW

für 2 bis 6 Personen

## Ferienhof Rörig-Plenz

Im Siepen 3a + 3b  
57392 Schmallenberg-Fleckenberg  
Telefon 0 29 72 - 92 11 96  
www.roerig-plenz.de  
info@roerig-plenz.de

904  
0407

### 4 FW (85m²) für 1-5 Pers.

Neubau mit 4 Fewos, 85 qm für 1 - 5 Pers., jeweils mit 3 Schlafräumen, einem Wohnraum mit Küche u. a. mit Backofen u. Spülmaschine, Dusche/WC, Balkon oder Terrasse, Babybett u. Hochstuhl, WLAN, Parkplatz u. Fahrradabstellmöglichkeit. Spielplatz u. E-Auto-Ladestation ab Frühjahr 2025. Auf dem angrenzenden Hof leben Rinder, Hühner, unsere Hündin und ab 2025 Ponys und weitere Streichtiere. Trampel-Fahrzeuge für Kinder sind vorhanden. Anschrift Vermieter: Familie Rörig, Latroper Straße 37, 57392 Schmallenberg



†† ab 140,-\*

4 FW

für 1 bis 5 Personen

## Hof Keppel

Frank Schauerte  
Keppel Nr. 1  
57392 Schmallenberg-Keppel  
Handy 0170 - 5 52 74 52  
www.hof-keppel.de  
info@hof-keppel.de

903  
0108

### 3 FH (45m²) für 1-6 Pers.

Genießt euren Urlaub in unseren 45 m² Holzhütten. Sie sind voll ausgestattet. Geheizt und gekocht wird mit dem Holzofen oder draußen auf der Kochstelle. Romantisches Licht bringen die Öllampen und Kerzen, da es bei uns keinen Strom gibt. Für eine warme Dusche ist aber gesorgt. Euch erwartet ein Urlaub zum Entschleunigen und Abschalten mitten in der Natur. Optional zubuchbar: Frühstückskorb, verschiedene Suppen, Leih-Kaninchen oder Hot Tub.



†† ab 125,-\*

3 FH

für 1 bis 6 Personen



## Ferien-Bauernhof Familie Vogt

Obringhausen Nr. 7a  
57392 Schmallenberg-Obringhausen  
Telefon 0 29 72 - 92 13 26  
www.bauernhof-vogt.de  
bauernhof-vogt@t-online.de

9D4  
0154

1 FW (70m²) für 2-6 Pers. | 1 FW (50m²) für 2-4 Pers.

Unser Hof bietet zu jeder Jahreszeit einen erholsamen Urlaub mitten in der Natur. Abseits vom Straßenlärm und umgeben von Wanderwegen. Rinder, Kälber, Ziegen, Hasen und Hund lassen Sie und Ihre Kinder den Alltag vergessen. Genießen Sie Ihren Aufenthalt in komfortabel ausgestatteten Ferienwohnungen in ruhiger Lage im Ortsteil Obringhausen.



†† ab 55,-\*

2 FW

für 2 bis 6 Personen

## Ferienhof Ax

Mittelstraße 19  
57392 Schmallenberg-Holthausen  
Telefon 0 29 74 - 4 38  
www.ferienhof-ax.de  
eva.ax@t-online.de

9C4  
1112

1 FW (50m²) für 2-3 Pers. | 1 FW (60m²) für 2-4 Pers.

Die Wohnungen befinden sich jeweils auf getrennten Etagen, die größere ebenerdige Wohnung hat eine Terrasse, Wohnraum mit Ess- und Kochecke, Spülmaschine, Schlafsofa, 1 Schlafraum, TV. Die kleinere Wohnung hat einen Wohnraum mit Ess- und Kochecke, TV, Schlafsofa und 1 Schlafraum. Bettwäsche und Handtücher inklusive. Brötchenservice, Frühstück, HP auf Anfrage. Haustiere auf Anfrage. Eigener Modellflugplatz. Ruhige Lage am Ortsrand, ideal zum Wandern.



†† ab 55,-\*

2 FW

für 2 bis 4 Personen

1F \*\*\*\*

## Ferienbauernhof Schulte

Am Holland 41  
57392 Schmallenberg-Fleckenberg  
Telefon 0 29 72 - 25 10  
www.schulte-lingemann.de  
info@schulte-lingemann.de

9D4  
0429

1 FW (77m²) für 4-5 Pers.

Erlebt Landurlaub auf unserem Bauernhof (Bio-Mutterkühe u. Hühner) in Einzellage u. Waldnähe am Dorfrand von Fleckenberg. Ihr wohnt in unserer komf. u. stilv. einger. FeWo mit sep. Eing., kompl. ausgest. Kü. (Spül.). Trockner. Eigener Garten mit überd. Südterrasse, Grillabende u. Waffelbacken. Freizeitraum (Tischtennis, Kicker, Jakkolo, Billiard). Auf die kleinen Gäste warten Kinderfahrr., Trampolin, Seilbahn, Bolzplatz u. ein Kletterhaus mit Rutsche, Schaukel u. Sandkasten. Brötchen-, Getränke- u. Kühlschrankservice. Wir freuen uns auf Euch.



†† ab 70,-\*

1 FW

für 4 bis 5 Personen

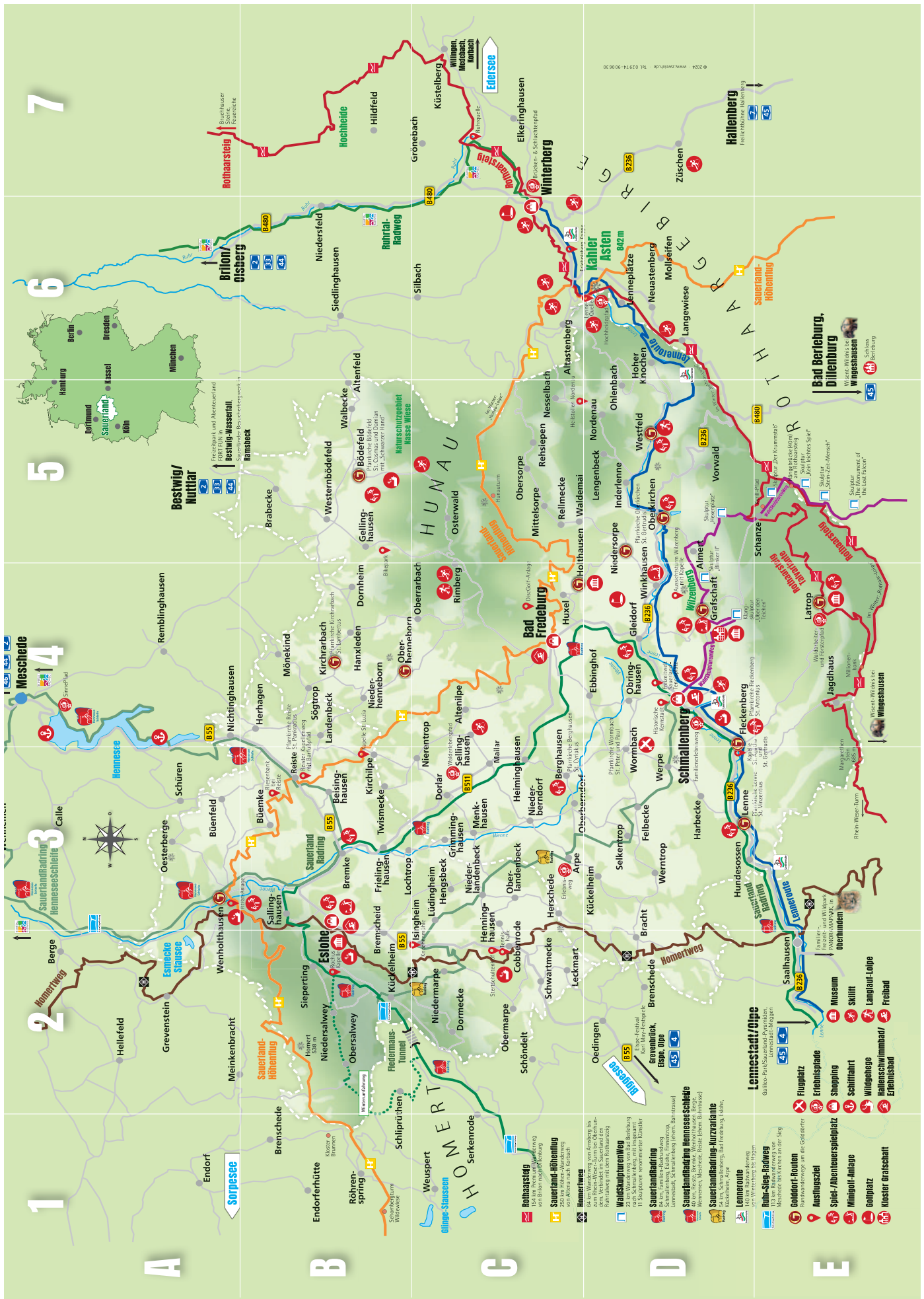
# FRISCHE KOMMT SELTEN ALLEIN.



Leidenschaft ist, was uns verbindet.  
Frisches VELTINS.







Die Beschreibung der Piktogramme findet ihr im Umschlag.





# Camping- & Reisemobil-Urlaub



Jeden Tag woanders oder längere Zeit am Lieblingsort?  
Wie genau euer perfekter Urlaub aussieht, habt ihr selbst in der Hand.  
Erkundet in euren eigenen „Vier Wänden auf Rädern“ die romantischen Täler  
und aussichtsreichen Bergdörfer des Schmallenberger Sauerlandes  
und der Ferienregion Eslohe.

Nicht nur gut ausgestattete Camping- und Reise-  
mobilstellplätze warten hier auf euch: auch kuli-  
narische Highlights, spannende Natur-Erlebnisse und  
Begegnungen mit besonderen Menschen gehören bei  
uns zu einem „Roadtrip“ durch das Land der tausend  
Berge dazu.

Die Schmallenberger Sauerland Reisemobil-  
Route vereint Stellplätze mit dem ganz besonde-

ren Etwas. Ob traditionell oder außergewöhnlich,  
hunde- oder kinderfreundlich, bei den vielfältigen  
Übernachtungsmöglichkeiten ist für alle etwas dabei.  
Macht eine Pause im Grünen oder einen Ausflug  
zum Austoben, und genießt die Nacht in eurem  
eigenen Bett!

[www.schmallenberger-sauerland.de/camping](http://www.schmallenberger-sauerland.de/camping)



# Reisemobilstellplätze

## BAD FREDEBURG – HOTEL KLEINS WIESE

Kleins Wiese 1 | 57392 Schmallenberg-Bad Fredeburg  
Telefon: 02974 – 96960 | [www.hotel-kleins-wiese.de](http://www.hotel-kleins-wiese.de)  
10 Stellplätze (auch für Wohnwagen)

## BAD FREDEBURG – AM SAUERLANDBAD

Sportzentrum 1 | 57392 Schmallenberg-Bad Fredeburg  
Telefon: 02974 – 96800 | [www.sauerland-bad.de](http://www.sauerland-bad.de)  
6 Stellplätze (auch für Wohnwagen)

## BERGHAUSEN – GASTHOF HEIMKEHOF

Berghausen 1 | 57392 Schmallenberg-Berghausen  
Telefon: 02972 – 1342 | [www.heimkehof.de](http://www.heimkehof.de)  
3 Stellplätze

## EBBINGHOF – HOF VOGT

Ebbinghof Nr. 4 | 57392 Schmallenberg-Ebbinghof  
Telefon: 02972 – 6666 | [www.brunert-ebbinghof.de](http://www.brunert-ebbinghof.de)  
3 Stellplätze (auch für Wohnwagen) sowie 1 Schäferwagen  
(mit Ver- und Entsorgung)

## ESLOHE – REISEMOBILSTELLPLATZ IM KURPARK

Eberhard-Koenig-Str. 2 | 59889 Eslohe  
Telefon: 02973 – 8000 | [www.ferienregion-eslohe.de](http://www.ferienregion-eslohe.de)  
5 Stellplätze

## FLECKENBERG – GASTHOF RÖHRIG

Hauptstraße 25 | 57392 Schmallenberg-Fleckenberg  
Telefon: 02972 – 6369 | [www.gasthof-roehrig.de](http://www.gasthof-roehrig.de)  
3 Stellplätze

## GELLINGHAUSEN – GREEN HILL BIKEPARK

Gellinghausen 42-44 | 57392 Schmallenberg-Gellinghausen  
Telefon: 02977 – 7095137 | [www.greenhill-bikepark.de](http://www.greenhill-bikepark.de)  
5 Stellplätze (mit Ver- und Entsorgung sowie Strom)

## LATROP – HOTEL UND GASTHOF HUBERTUSHÖHE

Latrop 11 | 57392 Schmallenberg-Latrop  
Telefon: 02972 – 97110 | [www.hubertushoehe-latrop.de](http://www.hubertushoehe-latrop.de)  
5 Stellplätze

# Campingplätze

## BÖDEFELD – CAMPINGPLATZ WIESENTAL

Zur Lermecke 7 | 57392 Schmallenberg-Bödefeld  
Telefon: 0151 – 75037968 | [www.campingplatz-wiesental.de](http://www.campingplatz-wiesental.de)  
50 Stellplätze

## OSTERWALD – HUNAU CAMPING

Osterwald 33 a | 57392 Schmallenberg-Osterwald  
Telefon: 02977 – 709610 | [www.hunau-camping.de](http://www.hunau-camping.de)  
100 Stellplätze

## WENHOLTHAUSEN – MONIKA'S FERIENHOF

Wenneweg 6 | 59889 Eslohe-Wenholthausen  
Telefon: 02973 – 1433 | [www.monikas-ferienhof.de](http://www.monikas-ferienhof.de)  
3 Stellplätze

## >> Camping & Reisemobil

## OBERMARPE – AUSSIEDLERHOF BRÖGGER

Obermarpe 12 | 59889 Eslohe-Obermarpe  
Telefon: 02973 – 3996  
3 Stellplätze (mit Versorgung und Strom)

## SCHMALLENBERG – FREIZEITWELT SAUERLAND

Auf dem Loh 12 | 57392 Schmallenberg  
Telefon: 02972 – 978555 | [www.freizeitwelt-sauerland.de](http://www.freizeitwelt-sauerland.de)  
8 Stellplätze (auch für Wohnwagen,  
mit Versorgung und Strom)

## WENHOLTHAUSEN – LANDGASTHOF SEEMER

Südstraße 4 | 59889 Eslohe-Wenholthausen  
Telefon: 02973 – 570 | [www.seemer.de](http://www.seemer.de)  
11 Stellplätze (auch für Wohnwagen, mit Strom)

## Anzeige



## Schäferwagen

Ein neues Angebot für Naturliebhaber! Eine Übernachtung in unserem Schäferwagen ist ein besonderes Erlebnis. Es finden zwei Personen bequem Platz in den gemütlichen Betten. Die Sitzcke unter den schattenspendenden Bäumen lädt zu entspannten Stunden ein. Direkt angrenzend in der ehemaligen Remise befinden sich WC, Bad und Dusche, sowie ein gemütlicher Aufenthaltsraum mit Kaminofen und einer voll ausgestatteten Küche. Auf Wunsch können Sie unseren Frühstücksservice für 12,- Euro pro Person zubuchen. Sprechen Sie uns an, es ist ein Urlaub der besonderen Art! Preis für 2 Pers. ab 25,- Euro pro Nacht.

### Schäferwagen auf dem Hof Vogt

Familie Brunert  
Ebbinghof Nr. 4, 57392 Schmallenberg-Ebbinghof  
Telefon 0 29 72 – 66 66, [hofvogt@email.de](mailto:hofvogt@email.de)  
[www.brunert-ebbinghof.de](http://www.brunert-ebbinghof.de)

## » Bad Fredeburg - Aktiv entspannen!



Entspannen Sie im staatlich anerkannten Kneipp-Heilbad. Hier finden Sie viele Angebote rund um das Thema Gesundheit wie Kneippanlagen, Kurparks sowie unseren Kneippweg „Bleib fit – kneipp mit!“. In der herrlichen Natur rund um den Ort finden Sie zahlreiche Rad- und Wanderwege z. B. den zertifizierten Sauerland-Höhenflug mit wunderschönen Aussichten. Entdecken Sie gepflegte Fachwerkhäuser mit historischen Inschriften im Ortskern oder das einzige Gerichtsmuseum in NRW. Der Discgolf-Parcours lädt zu aktiven Stunden ein. Spiel, Spaß und Entspannung finden Sie im SauerlandBad.

**LAGE:** 450 - 818 m ÜNN

**EINWOHNER:** ca. 4.000

**TIPPS:** Discgolf-Anlage, Kneippweg und SauerlandBad

**Tourist-Information Bad Fredeburg**  
Am Kurhaus 4  
57392 Schmallenberg – Bad Fredeburg  
Telefon: 02974 7037  
E-Mail: [info@bad-fredeburg.de](mailto:info@bad-fredeburg.de)



[WWW.BAD-FREDEBURG.DE](http://WWW.BAD-FREDEBURG.DE)

## » Bauernland - Dorfidylle erleben



Hier erleben Sie dörfliches Leben pur: 18 kleine und kleinste Dörfer gehören zum Bauernland. Genießen Sie den Blick über die weite Ackerlandschaft, die seit jeher landwirtschaftlich geprägt ist. Jahreszeitliche Brauchtums-Feste, die jährlich stattfindenden Wormbacher Sommerkonzerte oder die Lauschpohl-Geschichten lohnen immer einen Besuch. Ebenso wie die vielen wunderschönen Wanderungen, Angebote zum Weihnachtsbaumschlagen oder Planwagenfahrten. Hier gibt es viele Gastgeber, die sich ganz und gar auf Familienurlaub spezialisiert haben.

**LAGE:** 380 - 700 m ÜNN **EINWOHNER:** 30 bis 500 in 18 Dörfern

**TIPPS:** Romanische Pfarrkirchen in Wormbach und Berghausen, Flugplatz Rennefeld

**Heimat- und Verkehrsverein Bauernland**  
Arpe  
57392 Schmallenberg  
Telefon: 02972 86971  
E-Mail: [mail@bauernland-info.de](mailto:mail@bauernland-info.de)

[WWW.BAUERLAND-INFO.DE](http://WWW.BAUERLAND-INFO.DE)

## » Bödefeld Freiheit und Land - Aktives Naturdorf



Wunderschöne alte Fachwerkhäuser umrahmen die Pfarrkirche im Bödefelder Ortskern, in der die sagenumwobene „schwarze Hand“ aufbewahrt wird. Ebenso sagenumwoben ist das „Hollenhaus“, eine beeindruckende Felsformation am beliebten Hollenpfad. Der Naturspielplatz mit Wildgehege zieht besonders Kinder in seinen Bann. Wintersport hat in Bödefeld besonderen Stellenwert: Ski alpin und Langlauf sind in den bekannten Skigebieten Hunau (längste Abfahrt im Sauerland), Hohe Lied und Rimberg beliebt.

**LAGE:** 480 - 818 m ÜNN **EINWOHNER:** ca. 2.200, verteilt auf sechs Orte

**TIPPS:** Hollenpfad, Naturspielplatz Walkemühle und Wildgehege

**Verkehrsverein Bödefeld Freiheit und Land**  
Bödefeld  
Graf-Gottfried-Straße 33  
57392 Schmallenberg  
Telefon: 02977 355  
E-Mail: [info@ferienregion-boedefeld.de](mailto:info@ferienregion-boedefeld.de)

[WWW.FERIENREGION-BOEDEFELD.DE](http://WWW.FERIENREGION-BOEDEFELD.DE)

## » Cobbenrode - ...natürlich schön



Der höchstgelegene Ort in der Gemeinde Eslohe lädt als staatlich anerkannter Luftkurort zu echter Entspannung ein. Entdecken Sie die umgebende Natur und ihre schönen Aussichten entlang der vielen Wander- und neuen Kurterrainwegen. Geschichten vom früheren Leben erzählt der Stertschultenhof, ein restaurierter Bauernhof aus dem Jahr 1769, mit Mundartarchiv Sauerland. Backtage an der Wassermühle mit Backhaus lassen historische Backkünste lebendig werden. Mehrere Hotelschwimmbäder und eine Tennisanlage mit Hallen- und Freiplätzen laden zu Aktivitäten ein. Für familienfreundlichen Urlaub gibt es speziell auf Kinder ausgerichtete Ferienhöfe.

**LAGE:** 413 - 523 m ÜNN **EINWOHNER:** 1.236

**TIPPS:** Planwagenfahrten, Imkereibesichtigung, Reiten, E-Ladestation, Wohnmobilstellplätze

**Verkehrsverein Cobbenrode**  
Infostelle im Stertschultenhof  
Cobbenrode  
Olper Str. 3  
59889 Eslohe  
E-Mail: [info@cobbenrode.de](mailto:info@cobbenrode.de)

[WWW.COBBENRODE.DE](http://WWW.COBBENRODE.DE)

## » Dorlar - Altenilpe - Kirchilpe - Sellinghausen



Die abwechslungsreiche Naturlandschaft beeindruckt mit den idyllischen Tälern von Leiße, Ilpe und Wenne und zahlreichen aussichtsreichen Bergen. Auf gut gekennzeichneten Wanderwegen, beispielsweise auf dem Sauerland-Höhenflug, mit kurzen und längeren Wanderungen, kann man diese Natur genießen. Zum Verweilen laden auch die schmucken Dörfer ein. Ein Erlebnisbad mit Wellnessangebot, Planwagenfahrten und Reitangebote versprechen kurzweilige Urlaubstage. In den Wintermonaten kommen Fans von Alpin-Ski und Rodeln voll auf ihre Kosten.

**LAGE:** 400 - 650 m ÜNN **EINWOHNER:** ca. 50 bis 1.100

**TIPPS:** Skilift Sellinghausen, Erlebnisbad im Hotel Stockhausen

**Verkehrsverein Dorlar**  
Sellinghausen  
Zum Hälleken 9  
57392 Schmallenberg  
Telefon: 02971 312-101  
E-Mail: [info@verkehrsverein-dorlar.de](mailto:info@verkehrsverein-dorlar.de)

[WWW.VERKEHRSVEREIN-DORLAR.DE](http://WWW.VERKEHRSVEREIN-DORLAR.DE)



Restaurant



Café



Bäcker



Lebensmittel



## » Eslohe - Das sympathische Dorf



Im historischen Ortskern, umgeben von schönen alten Fachwerkhäusern, lässt es sich entspannt bummeln. Der Luftkurort ist das Zentrum der Ferienregion Eslohe mit ihren vielen sehenswerten Besonderheiten für Erholungssuchende. Die Pfarrkirche St. Peter und Paul in Eslohe ist ebenso einen Abstecher wert, wie ein „Hallo“ beim „Pampel“, der Bronzestatue, die ein Esloher Original zeigt. Das Esselbad mit Dampfsauna und schönem Außenbereich lädt zum Entspannen ein, ebenso wie der angrenzende Kurpark mit Abenteuerspielplatz und Minigolf.

**LAGE:** 260 - 660 m ÜNN

**EINWOHNER:** 2.870

**TIPPS:** DampfLandLeute-Museum, Bikepark

**Kur- und Verkehrsverein Eslohe e.V.**

Schultheißstr. 2 (im Rathaus)  
59889 Eslohe

Telefon: 02973 81664 oder 442

E-Mail: [info@ferienregion-eslohe.de](mailto:info@ferienregion-eslohe.de)



**WWW.FERIENREGION-ESLOHE.DE**

## » Fleckenberg - Portal zum Rothaarsteig



Das Bundesgolddorf mit seinen schiefergedeckten Bauernhäusern und liebevoll gepflegten Bauerngärten liegt am Fuße des Rothaargebirges. Starten Sie von Fleckenberg aus zu wunderschönen Wander- und Bike-touren durch das Sauerland. Mehr als 120 km gezeichnete Wanderwege warten auf Sie. Über mehrere Zu-bringerwege erreichen Sie den beliebten Rothaarsteig. Fleckenberg ist geprägt von einem lebendigen Ver-einsleben und hochkarätigen Sportveranstaltungen, wie dem FALKE-Rothaarsteig-Marathon.

**LAGE:** 360 - 756 m ÜNN **EINWOHNER:** ca. 1.600

**TIPPS:** St. Agatha Kapelle von 1666, Ibach-Orgel in der Pfarrkirche,  
Dorfspaziergang „Use allen Huiser“

**Verkehrsverein Fleckenberg**

Fleckenberg  
57392 Schmallenberg

Telefon: 02972 9771555

E-Mail: [mail@fleckenberg.info](mailto:mail@fleckenberg.info)

**WWW.FLECKENBERG.INFO**

## » Grafschaft & Schanze - Am Fuße des Wilzenberges



Wunderschöne Fachwerkhäuser gruppieren sich um das Kloster Grafschaft, eine ehemalige Benediktiner-abtei, in der heute ein deutschlandweit anerkanntes Fachkrankenhaus arbeitet. Klosterpark und Museum sind beliebte Ausflugsziele, ebenso wie der Wilzenberg, der „Heilige Berg des Sauerlandes“. Im benachbarten Schanze sind besonders der „Kyrill-Pfad“ sowie der Waldskulpturenweg echte Highlights. Im Winter verwandelt sich der kleine Ort zum beliebten Treffpunkt für Wintersportler und Winterwanderer.

**LAGE:** 420 - 720 m ÜNN **EINWOHNER:** ca. 1.100

**TIPPS:** Modellbahn am Rothaarsteig, Obstbrennerei, Minigolf- und Abenteuerspielplatz

**Verkehrsverein Grafschaft / Schanze e.V.**

Grafschaft  
Zu den Höfen 4a  
57392 Schmallenberg

Telefon: 02972 7588

E-Mail: [mail@grafschaft-tourismus.de](mailto:mail@grafschaft-tourismus.de)

**WWW.GRAFSCHAFT-TOURISMUS.DE**

## » Henne-Rarbachtal - Besondere Aussichten



Zwei Bundesgolddörfer, Oberhenneborn und Kirchrarbach, liegen in den beiden schmalen Tälern, die der Hömberg trennt. Die insgesamt neun kleinen Dörfer sind geprägt von gepflegten Fachwerkhäusern, einem lebendigen Dorfleben und liegen eingebettet in eine wunderschön geschwungene Landschaft. Henne und Rarbach fließen hindurch, um in den Henne-see bei Meschede zu münden. Ein Kräutergarten, ein altes Backhaus, kleine Kirchen und Kapellen sind Orte, an denen es sich zu verweilen lohnt.

**LAGE:** 380 - 661 m ÜNN **EINWOHNER:** ca. 20 - 400

**TIPPS:** Bumbach-Park, Kyrill-Hütte, Fotoroute Oberhenneborn

**Verkehrsverein Henne-Rartal**

Kirchrarbach  
Am Rarbach 7  
57392 Schmallenberg

Telefon: 02971 87320

E-Mail: [info@bei-schulten.de](mailto:info@bei-schulten.de)

**WWW.OBERHENNEBORN.DE**

**WWW.KIRCHRARBACH.DE**

## » Holthausen & Huxel - Panoramadorf



Im Bundesgolddorf informiert das Westfälisches Schieferbergbau- und Heimatmuseum über Land und Leute im Sauerland. Die angeschlossene Südwestfälische Galerie ist ständiger Ausstellungsort heimischer Künstler und somit immer einen Besuch wert. Darüber hinaus erwarten Sie Wanderwege mit grandiosem Panoramablick, ein Landgasthof und ein Landcafé zur Einkehr sowie eine Kaffeerösterei.

**LAGE:** 460 - 750 m ÜNN **EINWOHNER:** 130 - 600

**TIPPS:** Pfarrkirche St. Michael, Elisabeth-Kapelle in Huxel

**Verkehrsverein Holthausen-Huxel**

Holthausen  
Hochstraße 1  
57392 Schmallenberg

Telefon: 02974 249 oder 321

E-Mail: [info@holthausen-huxel.de](mailto:info@holthausen-huxel.de)

**WWW.HOLTHAUSEN-HUXEL.DE**



Restaurant



Café



Bäcker



Lebensmittel

## » Jagdhaus - Direkt am Rothaarsteig



Besuchen Sie das idyllische Bergdorf direkt auf dem Rothaarkamm und starten Sie von hier aus zu wunderschönen Wandertouren über die Höhen des Sauerlandes. An vielen Punkten erwarten Sie beeindruckende Panoramaansichten. Auch im Winter genießen Langläufer und Winterwanderer die Rundtouren um den kleinen Ort. Die besondere Atmosphäre fasste der Sauerländer Maler und Bildhauer Hinrich Grauenhorst, der in Jagdhaus lebte und arbeitete, treffend zusammen: „Ich kann mir keinen anderen Ort vorstellen als Jagdhaus!“

**LAGE:** 650 - 756 m ÜNN **EINWOHNER:** 80

**TIPPS:** Kreuzweg in der Hubertus-Kapelle, Kreuzweg auf dem Heidekopf

### Verkehrsverein Jagdhaus

Jagdhaus 3 (im Hotel Jagdhaus Wiese)  
57392 Schmallenberg

Telefon: 02972 3060

E-Mail: [willkommen@jagdhaus.info](mailto:willkommen@jagdhaus.info)

[WWW.JAGDHAUS.INFO](http://WWW.JAGDHAUS.INFO)

## » Latrop - Ferienort am Rothaarsteig



Am Ende eines Tales gelegen, bietet das Bundesgolddorf besonderen Urlaub mit herrlicher Ruhe und Natur. Von hier aus erschließt sich ein herrliches Wandergebiet direkt am Rothaarsteig. Besonders beliebt ist der Waldarbeiter- und Försterpfad mit seinem Waldarbeitermuseum in der Alten Mühle, wo die Arbeit der Forstleute und die Geschichte der Waldwirtschaft anschaulich dargestellt werden. In den Wintermonaten locken hier zahlreiche, geräumte Winterwanderwege ins Freie.

**LAGE:** 450 - 750 m ÜNN **EINWOHNER:** 190

**TIPPS:** Waldarbeitermuseum, Hubertuskapelle, Altarsteine im Grubental

### Verkehrsverein Latrop

Latrop  
57392 Schmallenberg

Telefon: 02972 6006

E-Mail: [info@latrop.de](mailto:info@latrop.de)

[WWW.LATROP.DE](http://WWW.LATROP.DE)

## » Lenne - Das Uentropal entdecken

Ein Bundessilberdorf, direkt an der Lenne und im schönen Uentrop-Tal gelegen. Alte Fachwerkhäuser und die spätromanische Kirche aus dem 13. Jh machen den Ortskern zu einem Ort, an dem man gern verweilt. Die Lenner Golddorfroute startet direkt am Wanderportal in der Ortsmitte und führt entlang herrlicher Aussichten über insgesamt gut acht Kilometer im Bogen um Lenne herum.

**LAGE:** 340 - 756 m ÜNN **EINWOHNER:** 360

**TIPPS:** Bibelgarten, Mehrgenerationenspielplatz, Fahrradkirche

### Verkehrsverein Lenne-Hundesossen

Lenne  
57392 Schmallenberg

E-Mail: [info@lenne.de](mailto:info@lenne.de)

[WWW.LENNE.DE](http://WWW.LENNE.DE)

## » Nordenau, Nesselbach & Lengenbeck



Das schmucke Fachwerkdorf am Fuße des 841 m hohen Kahlen Asten liegt inmitten traumhafter Natur. Das Bergdorf ist zu jeder Jahreszeit eine Reise wert und idealer Ausgangspunkt für Wanderungen in die nähere Umgebung. Im Mai und Oktober werden jedes Jahr die beliebten Nordenauer Wandertage angeboten. Auch der Winter bietet ganz besondere Reize. Ob Ski, Skilanglauf, Rodeln oder ein Winter-Spaziergang – für jeden Geschmack und jeden Alters ist etwas dabei. Über die Grenzen hinaus bekannt ist der Heilstollen Nordenau.

**LAGE:** 600 - 800 m ÜNN **EINWOHNER:** 211

**TIPPS:** Aussichtsplattform auf den Burgfried Rappelstein / auf der Burgruine Rappelstein

### Nordenau Touristik

Nordenau  
Haus des Gastes / Alte Dorfschule  
Sonnenpfad 2  
57392 Schmallenberg

Telefon: 02975 380

E-Mail: [info@nordenau.de](mailto:info@nordenau.de)

[WWW.NORDENAU.DE](http://WWW.NORDENAU.DE)

## » Oberkirchen & Vorwald - liebenswert anders



In diesem Bundesgolddorf wartet ein ausgezeichnetes Gastronomieangebot auf die Gäste. Viele Fachwerkhäuser direkt an der Lenne, die sehenswerte Kirche aus dem Jahr 1666 und der „Hexenplatz“ am Waldskulpturenweg sind nur einige der sehenswerten Punkte. Die Badelandschaft des Landhotels Gasthof Schütte steht auch externen Gästen gegen Entgelt offen.

**LAGE:** 400 - 800 m ÜNN **EINWOHNER:** 855

**TIPPS:** Sommerkonzerte, Herrmannsteich, Kunstschmiede

### Verkehrsverein Oberkirchen / Vorwald

Oberkirchen  
Kirchstraße 7  
57392 Schmallenberg

Telefon: 02975 80004

E-Mail: [verkehrsverein@oberkirchen.de](mailto:verkehrsverein@oberkirchen.de)

[WWW.OBERKIRCHEN.DE](http://WWW.OBERKIRCHEN.DE)

## » Reiste - Die Seele baumeln lassen



Die St. Pankratius Kirche aus dem Jahr 1852 mit einer Orgel, die zum Teil Anfang des 17. Jahrhunderts gebaut wurde, bildet Reistes Mittelpunkt. Weltweit einmalig ist zudem die Bienenstockkapelle auf dem Lohof, die gebaut wurde, um die Kirche mit Bienenwachs zu versorgen. Die Nähe zum Henneesee und die direkte Anbindung an den SauerlandRadring bzw. die HenneeseeSchleife sowie an den Sauerland-Höhenflug und viele weitere attraktive Wanderrouten sind für aktive Natururlauber besonders reizvoll.

**LAGE:** 300 - 560 m ÜNN **EINWOHNER:** 749

**TIPPS:** Felsenkeller, Reister Markt, Kapellenweg mit zahlreichen Stationen (z.B. Riesenbank)

### Verkehrsverein Reiste

Reiste  
Mescheder Straße 32  
59889 Eslohe

Telefon: 02973 3201

[WWW.REISTE.DE](http://WWW.REISTE.DE)



Restaurant



Café



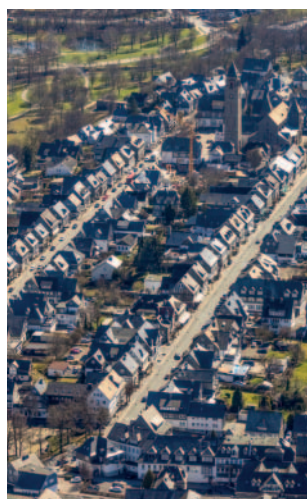
Bäcker



Lebensmittel



## >> Schmallenberg - Bummel durch den hist. Stadtkern



Der Luftkurort ist eine lebendige Stadt, in der es reichlich zu entdecken gibt – allen voran der historische Stadtkern, der zum Bummeln durch viele Fachgeschäfte und zur Einkehr in erstklassige Gastronomie einlädt. Ost- und Weststraße verlaufen exakt parallel und enden an der romanischen Pfarrkirche St. Alexander mit ihrem beeindruckenden Turm und sehenswerten Innenraum. Der zentrale Ort im Schmallenberger Sauerland bietet neben einer der schönsten Innenstädte NRW und der gut ausgebauten Infrastruktur, ein umfangreiches Freizeitangebot: ein Wellenfreibad, die Freizeitwelt Sauerland, einen Skilift mit 1100 m Abfahrt, das „Kunsthaus Alt Mühle“ und Services wie einen E-Bike Verleih und mehr. Zahlreiche Themenwege laden zu erlebnisreichen Rundgängen rund um die Stadt ein. Wanderungen und Stadtführungen bieten spannende Einblicke und sorgen für unvergessliche Begegnungen mit der Schmallenberger Lebensart.

**LAGE:** 400 - 690 m ÜNN

**EINWOHNER:** ca. 6.170

**TIPPS:** Historischer Stadtrundgang, vielfältiger Einzelhandel mit Fachgeschäften, Lennepark mit Lennetatelier, Freizeitwelt Sauerland

### Verkehrsverein Schmallenberg

Poststraße 7  
57392 Schmallenberg  
Telefon: 02972 9740-18  
E-Mail: [info@schmallenberg.info](mailto:info@schmallenberg.info)



[WWW.SCHMALLEMBERG.INFO](http://WWW.SCHMALLEMBERG.INFO)

## >> Romantisches Sorpetal



Das romantische, ruhige Seitental mit dem Bundesgolddorf Niedersorpe und den beschaulichen Orten Miltelsorpe, Obersorpe, Rehsiepen verheißt Sauerland-Urlaub der besten Art. Entdecken Sie die zahllosen Wandermöglichkeiten durch weite Wälder und verweilen Sie beispielsweise an der Niedersorper Kirche oder dem alten Forsthaus in Rehsiepen. Es wurde liebevoll von Familie Michels restauriert und ist allein wegen seines ursprünglichen Bauerngartens ein sehenswertes Kleinod. Das gleiche gilt für die beiden Kunstschmieden im Tal.

**LAGE:** 400 - 818 m ÜNN **EINWOHNER:** 54 - 240

**TIPPS:** Golddorf-Route, Kriegergedächtnisuhr Obersorpe, Altes Forsthaus, Sorpetal-Rundweg, Rothaarsteig-Spur Sorper Panoramapfad

### Verkehrsvereine Sorpetal, Rehsiepen u. Niedersorpe

57392 Schmallenberg  
Telefon: 02975 466  
E-Mail: [info@sorpetal.de](mailto:info@sorpetal.de)

[WWW.SORPETAL.DE](http://WWW.SORPETAL.DE)

## >> Wenholthausen - Ihr Urlaubszuhause



Urlaub mitten im Naturpark Homert. Der Homertweg, der Sauerland-Höhenflug und die Golddorfroute führen durch den schönen Luftkurort. Radfahrer finden direkten Anschluss an den Wennetalradweg, Ruhr-Sieg-Radweg und die HenneseeSchleife des SauerlandRadrings. Sehenswert sind das Miniaturdorf Hammerkotten, der Lauschegeist, der Wennepfad mit Esmecke-Stausee, das alte Backhaus, die neue Pit-Pat-Anlage mit Abenteuerspielplatz und das Wildegehege. Die Gastgeber des Ortes punkten mit regionalen Speisen und modernen Unterkünften.

**LAGE:** 250 - 592 m ÜNN **EINWOHNER:** 1.473

**TIPPS:** Essmecke-Stausee, Fliegentischen, Planwagenfahrten, Reiten, Lädchen mit regionalen Spezialitäten

### Verkehrsverein Wenholthausen

Wenholthausen  
Südstraße 6  
59889 Eslohe  
Telefon: 02973 97110  
E-Mail: [info@wenholthausen.de](mailto:info@wenholthausen.de)

[WWW.WENHOLTHAUSEN.DE](http://WWW.WENHOLTHAUSEN.DE)

## >> Westfeld & Ohlenbach - Das urgemütliche Golddorf



Am Fuße des Kahlen Asten liegt dieser staatl. anerkannte Luftkurort, der vor allem in den Wintermonaten durch das moderne Skilanglaufzentrum von sich reden macht. Mehr als 80 km gespurte Loipen, eine Skischule, ein Skilanglaufpark mit Beschneiungsanlage und Flutlicht lassen Langläuferherzen höher schlagen. Doch auch im Sommer ist das Bundesgolddorf mit seinen schönen Gasthöfen, Cafés und Fachwerkhäusern ein äußerst lohnendes Ziel. Westfeld ist Startpunkt von drei Premium-Wanderwegen.

**LAGE:** 500 - 842 m ÜNN **EINWOHNER:** 800

**TIPPS:** Skilanglaufzentrum, Finnbahn mit Fitnessparcours, Kurpark

### Verkehrsverein Westfeld-Ohlenbach

Westfeld  
57392 Schmallenberg  
Telefon: 02975 1000  
E-Mail: [info@westfeld-ohlenbach.de](mailto:info@westfeld-ohlenbach.de)

[WWW.WESTFELD-OHLENBACH.DE](http://WWW.WESTFELD-OHLENBACH.DE)

## >> Winkhausen - Golfer-Paradies



Am Fuß des Wilzenberges liegt der kleine Ort, dessen Golfplatz als echter Geheimtipp in Golferkreisen zählt. Die Panorama-Anlage verfügt über 27 Bahnen mit einem 6-Loch-Kurzplatz sowie Deimanns Golf-Café Restaurant. Ein Besuch auf dem Erlebnishof von Gerhard Kuss ist zudem absolut empfehlenswert. Sein privates Museum mit historischen Spielzeugen, Oldtimern und mehr sowie die historische Hofanlage ist ein echter Geheimtipp. Im Hotel Deimann können Gäste den großzügigen Wellnessbereich und das Schwimmbad des Hauses besuchen.

**LAGE:** 410 m ÜNN **EINWOHNER:** 224

**TIPPS:** Jacobus-Kapelle, Wilzenberg mit Kapelle, Kreuzweg und Aussichtsturm, Knollenrundweg durch den Steinbruch

### Verkehrsverein Winkhausen

Infostelle im Hotel Deimann  
Alte Handelsstraße 5  
57392 Schmallenberg  
Telefon: 02975 810  
E-Mail: [info@deimann.de](mailto:info@deimann.de)



Restaurant



Café

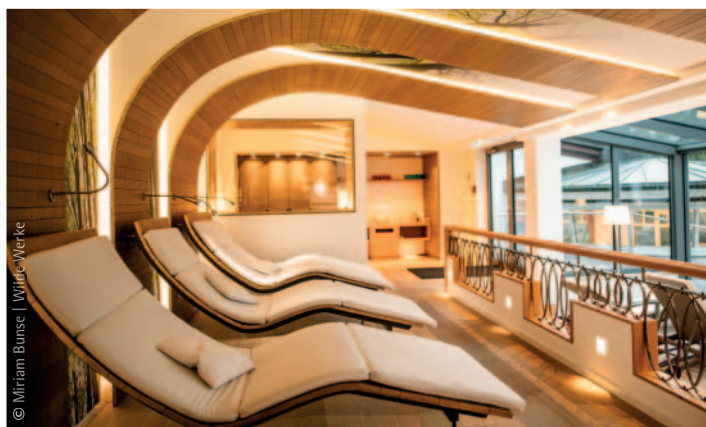


Bäcker



Lebensmittel

## » Übersicht nach Kategorien



© Miriam Bause | Wilder-Werke

### Hotels mit Schwimmbad

#### DORLAR / SELLINGHAUSEN

Ferienhotel Stockhausen \*\*\* 4

#### FLECKENBERG

Landhotel Gasthof Hubertus 5

#### JAGDHAUS

Hotel Jagdhaus Wiese \*\*\*\*S 4

#### LATROP

Hotel Hanses Bräutigam \*\*\* 5

#### OBERKIRCHEN / VORWALD

Landhotel Gasthof Schütte \*\*\*\*S 4

#### SCHMALLENBERG

Romantikhotel Störmann \*\*\* 5

#### WESTFELD / OHLENBACH

Waldhaus Ohlenbach \*\*\*\*S 4

Berghotel Hoher Knochen \*\*\*\* 4

#### WINKHAUSEN

Hotel Deimann \*\*\*\*\*S 4

### Hotels und Landgasthöfe

#### BAD FREDEBURG

Komforthotel Kleins Wiese \*\*\*S 7

#### BAUERNLAND

Gasthof Hof Voß G\*\*\* 9

#### ESLOHE

Forellenhof Poggel \*\*\* 7

Esloher Brauhaus - Domschänke Eslohe 9

#### FLECKENBERG

Gasthof Röhrig 9

#### HENNERARTAL

Wüllner's Landgasthof \*\*\* 8

Gasthof zur Post G\*\*\* 8

#### HOLTHAUSEN / HUXEL

Landgasthof Vollmer-König \*\*\* 8

#### JAGDHAUS

Schäferhof \*\*\*\*S 7

#### LATROP

Hotel & Gasthof Hubertushöhe 9

Gasthof „Zum Grubental“ 9

#### OBERKIRCHEN / VORWALD

Hotel Gut Vorwald \*\*\*S 7

#### SCHMALLENBERG

Hotel-Restaurant-Café Stoffels \*\*\* 8

Gasthof Dornseifer \*\*\* 8

#### WENHOLTHAUSEN

Ladhotel Sauerländer Hof \*\*\* 8

Landidyll-Hotel Haus Hochstein \*\*\*\*S 7

#### WESTFELD / OHLENBACH

Landgasthof Schneider \*\*\*S 7

### Pensionen

#### GRAFSCHAFT / SCHANZE

Pension & FeWo Schütte \*\*\*Garni 10

Pension Haus Teipel 10

#### HOLTHAUSEN / HUXEL

Pension Ferienhof Ax 11

#### LATROP

Pension Altes Schulhaus P\*\*\* 10

Pension Latröppchen P\*\*\* 10

#### LENNE

Pension Alois Hennecke P\*\* 10

#### SCHMALLENBERG

Bäckerei-Café-Pension Dommers 10

#### SORPETAL

Pension Haus Bergfrieden 11

### Ferienwohnungen

#### BAD FREDEBURG

Ferienwohnung Auf der Burg F\*\*\*\* 14

Ferienwohnung Drewitz F\*\*\* 15

Ferienwohnung Bianca Bald F\*\*\* 17

Ferienwohnung Hoffmann F\*\*\* 17

Ferienwohnung Am Becker Park F\*\*\* 18

Kirsten's Hike & Bike 21

#### BAUERNLAND

Hawerländer Apartments 18

Ferienwohnung Hamm 19

Ferienwohnung Geuke F\*\*\*\* 14

Ferienwohnung Mertens F\*\*\* 16

Ferienwohnung Blumenau 21

FeWo Paradiesken am Berg F\*\*\*\* 13

#### BÖDEFELD / GELLINGHAUSEN

FeWo Wortmann-Hillebrand 18

Ferienwohnungen Fronenhof F\*\*\* 15

Ferienwohnung Hacke F\*\*\* 16

FeWo Landenbecker Hof F\*\*\* 18

Ferienwohnung Wallensiepen 20

AlmZeit-Sauerland 20

FeWo Richters Hof auf der Hiege F\*\*\* 16

#### DORLAR / SELLINGHAUSEN

Ferienwohnungen Hallmann F\*\*\* 18

#### ESLOHE

Ferienwohnungen Greitemann F\*\*\*\* 12

Ferienhaus Gerda Schulte F\*\*\* 15

Ferienwohnung Peitz 20

#### FLECKENBERG

FeWo Kleine Auszeit Sauerland F\*\*\*\* 14

Ferienwohnung Zur Dorfmitte F\*\*\* 18

#### GLEIDORF

Ferienwohnung Friedhoff F\*\*\*\* 13

#### GRAFSCHAFT / SCHANZE

Rübenkämpers Ferienwohnungen F\*\*\*\* 12

Ferienwohnung Schrichten F\*\*\* 16

Ferienwohnung Roswitha Sporing 22

#### HENNERARTAL

FeWo Gasthof zur Post F\*\*\*\* 12

#### HOLTHAUSEN / HUXEL

FeWo Vollmer-König F\*\*\* & F\*\*\*\* 12

FeWo Vollmers-Dünnebacke F\*\*\*\* 13

Ferienwohnung Wahl F\*\*\*\* 14

Ferienwohnung Frank Wulf F\*\*\*\* 14

#### LATROP

Altes Schulhaus F\*\*\* 15

Baumgärtner Ferienwohnung 23

#### LENNE

FeWo Vergissmeinnicht Sauerland 22

#### NORDENAU / NESSELBACH

Ferienwohnungen Otto F\*\*\* 15

Ferienwohnung Haus Weide F\*\*\* 16

Ferienwohnung Naturpause 23



© Landhotel Gasthof Schütte

#### OBERKIRCHEN / VORWALD

Ferienhaus Demberg 19

FeWo Feldmann-Schütte F\*\*\*\* 13

FeWo Elisabeth Tigges F\*\*\* 15

Ferienwohnung Harnacke 21

Ferienwohnung Droste 19

#### SCHMALLENBERG

FeWo Feldmann-Wülbeck F\*\*\* & F\*\*\*\* 13

Ferienwohnung Am Lennepark F\*\*\*\* 13

Schmallenberger Auszeit F\*\*\*\* 14

Ferienwohnung M. u. E. Vogt F\*\*\* 17

Ferienwohnung Olbrich F\*\*\* 17

Ferienwohnung Dolle 20

Ferienwohnung Im alten Feld 22

Ferienwohnung Dommers 22

Lydias Ferienwohnung 22

Ferienwohnung Sophie Stecker 21

Ferienwohnung Auf der Stadtmauer 21

#### SORPETAL

Haus Wanderglück F\*\*\*\* 12

Ferienwohnungen Haus Wald-Eck 19

Ferienwohnung Haus am Walde F\*\*\* 16

Ferienwohnung Krählings 22

#### WENHOLTHAUSEN

Ferienwohnungen Bause 19

FeWo Wrede am SauerlandRading 20

#### WESTFELD / OHLENBACH

FeWo Schneider, Westfeld 19

Ferienwohnungen Haus Westfeld F\*\*\*\* 12

Ferienwohnung Münter F\*\*\* 17

Ferienwohnung Pape F\*\*\* 17

Ferienwohnung Heinz Burmann 20

Ferienwohnung Bergidyll 23

Ferienwohnung Gertrud Bucker 23

#### WINKHAUSEN

Ferienwohnung Zum Wilzenberg 21

### Ferienhäuser und Hütten

#### BAD FREDEBURG

Ferienhaus Glücksschmiede 27

#### BAUERNLAND

SGV-Wanderheim Christine-Koch-Hütte 27

Ferienvilla Alt Wormbach 13 F\*\*\*\* 24

Jagdhaus Hof Peitz 27

„Altes Backhaus“ - Hof Muth-Köhne F\*\*\* 25

#### COBBENRODE

Casa Kracht F\*\*\*\* 24

#### ESLOHE

Ferienhaus Pape 26

Ferienhaus Weitblick Eslohe 26

Ferienhaus Homertstübchen 27

#### FLECKENBERG

Ferienhaus Albes-Haus 26



© Hotel Deimann





© Hotel Deimann

## GLEIDORF

Ferienhaus Pape 27

## GRAFSCHAFT / SCHANZE

ATEMPAUSE Sauerland F\*\*\*\* 24

## HENNERARTAL

Ferienhaus am Rarbach F\*\*\*\* 24

## LATROP

Ferienhaus Keite 28

## NORDENAU

Ferienhaus Grimme 25

## OBERKIRCHEN / VORWALD

Ferienhaus Birgit Feldmann F\*\*\* & F\*\*\*\* 24

## SCHMALLEMBERG

Ferienhaus Altstadtchalet F\*\*\*\* 25

Ferienhaus „Am Kaukenborn“ F\*\*\*\* 25

## SORPETAL

Ferienhaus Obersorpe 20 26

## WENHOLTHAUSEN

Ferienhaus Wennetraum F\*\*\*\* 24

Dorfhaus 1953 26

Ferienhaus Grobbel 27

## WESTFELD / OHLENBACH

Ferienhäuser Hoher Knochen 25

Ferienhaus Schneider, Westfeld 26

## WINKHAUSEN

Ferienhaus Rothaarblick F\*\*\*\* 25

## Bergdorf

## SCHMALLEMBERG

Bergdorf LiebesGrün 29

## Schmallenberger Kinderland

## BAUERNLAND

Hof Köhne 34

Landhaus Schulte-Göbel F\*\*\* - F\*\*\*\* 32

Hardthof - Sauerland F\*\*\* & F\*\*\*\* 32

Hof Keppel 35

## BÖDEFELD

Ferienhof Riekeshof F\*\*\*\* 33

## COBBENRODE

Ferienhof Schade F\*\*\*\* 33

Hof Henders F\*\* 34

## DORLAR / SELLINGHAUSEN

Ferien-Bauernhof Stratmann F\*\*\*\* 33

Ferienhof Heuel F\*\*\*\* 33

Hof Heite F\*\*\*\* 33

## FLECKENBERG

Ferienhof Rörig-Plenz 35

## HENNERARTAL

Ferienbauernhof Gördes F\*\*\* 34

Ferienwohnungen Berghof Steimel F\*\*\* 34



© Hotel Jagdhaus Wiese

## HOLTHAUSEN / HUXEL

Birkenhof F\*\*\*\* 33

Ferienhof Belke-Spork F\*\*\* & F\*\*\*\* 32

## LENNE

Bio-Ferienbauernhof Voß 35

## NORDENAU / NESSELBACH

Ferienwohnung Stefan Schütte F\*\*\*\* 34

## REISTE

Sauerländer Ferienhof F\*\*\* 34

## SCHMALLEMBERG

Ferienhof Heute Mühle F\*\*\*\* & F\*\*\*\* 32

## SORPETAL

Gerwenshof F\*\*\* & F\*\*\*\* 32

## Urlaub auf dem Lande

### BAUERNLAND

Ferien-Bauernhof Fam. Vogt 36

### FLECKENBERG

Ferienbauernhof Schulte F\*\*\*\* 36

### HOLTHAUSEN / HUXEL

Ferienhof Ax 36

## Schäferwagen

### BAUERNLAND

Schäferwagen Hof Vogt 39



© Hotel Waldhaus Ohlenbach





Die Buchung eines Zimmers/einer Ferienwohnung begründet einen Mietvertrag mit folgenden Rechten und Pflichten für Gastgeber und Gast:

1. Der GAV ist abgeschlossen, sobald das Zimmer bestellt und zugesagt ist. Bestellung und Zusage bedürfen keiner Schriftform.
2. Der Abschluss des GAV bindet Gastgeber und Gast an die Erfüllung des Vertrages, unabhängig von der Vertragsdauer.
3. Der Gastgeber ist verpflichtet, bei Nichtbereithaltung des Zimmers dem Gast Schadenersatz zu leisten.
- 4a. Der Gast ist verpflichtet, bei Nichtinanspruchnahme den vereinbarten oder betriebsüblichen Preis zu bezahlen, abzüglich der vom Gastwirt ersparten Aufwendungen.
- 4b. Die Einsparungen betragen nach Erfahrungssätzen bei Übernachtung 20 % des Übernachtungspreises, bei Pensionsvereinbarungen 40 %, bei Ferienwohnungen/-häusern 10 %.
- 5a. Der Gastgeber ist nach Treu und Glauben gehalten, nicht in Anspruch genommene Zimmer nach Möglichkeit anderweitig zu vergeben, um Ausfälle zu vermeiden.
- 5b. Bis zur anderweitigen Vergabe des Zimmers hat der Gast für die Dauer des Vertrages den nach Ziffer 4 errechneten Betrag zu zahlen.
6. Ausschließlicher Gerichtsstand ist der Betriebsort.

Wir empfehlen den Abschluss einer Reiserücktritts-Versicherung. Sie übernimmt die ggf. an den Gastgeber zu zahlenden Stornokosten (je nach Tarif). Vorausgesetzt ihr sagt die gebuchte Reise aus wichtigen Gründen, wie Krankheit oder Unfall, ab.

### » Sternklare Urlaubsqualität ★★★★★

Sterne gelten als Qualitätsversprechen für Unterkünfte in Deutschland. Ob Hotel, Gasthof, Pension, Ferienwohnung, Privatzimmer, Bauernhof oder Campingplatz – Sterne bieten Transparenz und Produktsicherheit. Sie sind jeweils für die Dauer von 3 Jahren gültig.

Im Schmallenberger Sauerland & der Ferienregion Eslohe garantieren euch viele Gastgeber Sternequalität. Die mit Sternen ausgezeichneten Unterkünfte haben an den beiden offiziellen, bundesweit einheitlichen Klassifizierungsverfahren des DEHOGA bzw. DTV teilgenommen. Diese klassifizierten Betriebe geben euch als Gast Sicherheit bezüglich der objektiven Leistungen und Angebote des Urlaubsquartiers eurer Wahl. Alle Angaben zu Sternen und Klassifizierungen findet ihr online.

[WWW.KLASSIFIZIERUNG.DE](http://WWW.KLASSIFIZIERUNG.DE)



### Kurtaxe / Kurbeitrag

Die Höhe des Kurbeitrags / der Kurtaxe liegt bei 2,50 € pro Person und Nacht und gilt zzgl. der im Katalog genannten Preise. Vom Kurbeitrag befreit sind Kinder und Jugendliche bis einschließlich 13 Jahre.

Geschäftsreisende sowie behinderte Personen mit einem GdB von mind. 80 % zahlen einen ermäßigten Satz von 1,25 € pro Nacht. Begleitpersonen von Personen mit einer Behinderung von 80 % zahlen ebenfalls den ermäßigten Satz von 1,25 €.



## » Besondere Qualität!



### TOP FÜR WANDERER!

Diese Betriebe sind ideal für Wanderer geeignet und zeichnen sich durch mindestens eines der folgenden Qualitätssiegel aus:



Qualitätsbetrieb  
Wanderbares  
Deutschland



Rothaarsteig  
Qualitätsbetrieb



Sauerländer  
Wandergasthof



### TOP FÜR RADFAHRER!

In diesen Häusern kommen Radfahrer voll auf ihre Kosten. Der Betrieb besitzt eine der folgenden Zertifizierungen für Tourenradler bzw. für sportliche Radfahrer, Mountainbiker und Rennradfahrer:



### FAMILIEN WILLKOMMEN!

Besondere Leistungen für einen perfekten Familienurlaub bieten euch diese Gastgeber und sind in dieser Kooperationen vertreten:



Baby- und kindgerechte  
Ferienhöfe



### WELLNESS PUR!

Diese Betriebe verfügen über entspannende Wohlfühl-Bereiche und ein umfangreiches Wellness-Angebot. Hier können Körper und Geist entspannen!



### ALLERGIKERFREUNDLICH!

Diese Gastgeber bieten euch einen entspannten Aufenthalt mit besonderem Fokus auf eure Bedürfnisse. Freut euch auf rauch- und haustierfreie Zimmer, milbenfreie Räume, allergikerfreundliche Pflanzen, eine auf Nahrungsmittelunverträglichkeit eingestellte Gastronomie und weitere Annehmlichkeiten. Hier steht euer Wohlbefinden im Mittelpunkt!



### TOURCERT-SIEGEL

Das TourCert-Siegel steht für Nachhaltigkeit und Verantwortung im Tourismus. Unterkünfte mit dieser Zertifizierung setzen auf umweltfreundliches Management, faire Arbeitsbedingungen und regionale Wertschöpfung. Für euch bedeutet das einen Urlaub mit gutem Gewissen: ressourcenschonend, authentisch und nachhaltig erlebbar.



## Jetzt bequem Urlaub buchen...

So vielfältig die Erwartungen an ein perfektes Urlaubsdomizil sind, so abwechslungsreich ist das Angebot an Unterkünften im Schmallerberger Sauerland und der Ferienregion Eslohe. Wählt aus etwa 370 Betrieben mit insgesamt ca. 4.300 Betten und entdeckt eure persönlichen Favoriten... direkt online!

[WWW.SCHMALLENBERGER-SAUERLAND.DE/UEBERNACHTEN](http://WWW.SCHMALLENBERGER-SAUERLAND.DE/UEBERNACHTEN)

## Die Ausstattungsmerkmale im Überblick:

WLAN	Nichtraucherzimmer oder -wohnung	Waschmaschine
Haustiere erlaubt	E-Ladestation (PKW)	Reitmöglichkeit
Aussenschwimmbad	Spielplatz am Haus	Radler willkommen
Hallenbad	Bettwäsche im Preis enthalten	Motorradfahrer willkommen
Sauna	Handtücher im Preis enthalten	Skilift im Ort
Fitnessraum	Garten / Liegewiese	Golfplatz im Ort
Fahrstuhl	Frühstücks-Service	
Rollstuhlgerecht	Brötchen-Service	

## » Legende: So funktioniert's...

Klassifizierung nach  
DEHOGA oder DTV  
(s. Seite 46)

Lage Ihrer Unterkunft im  
Schmallerberger Sauerland  
(s. Karte im Umschlag der  
Imagebroschüre oder auf S. 37)

Übernachtungspreis

★★★★

**Hotel Mustermann**

Musterstraße 12  
57392 Schmallerberg-Musterdorf  
Telefon: 02972 - 123456  
[www.hotel-mustermann.de](http://www.hotel-mustermann.de)  
[info@hotel-mustermann.de](mailto:info@hotel-mustermann.de)

XY 1234

Expellab oreraep tatemorem que quaepuda sum estissitamus sinihillorit liqui aut volorep elictin ienihicitis dusam fugitassit, optati nullut ra qui occatur aperum, quam idereperspid ex exceatmodis dolora diossediam rerum nosam quis-trum quatem faccupatur? Lores natio molorer ovidunt et voluptatet et ut atiberi taessit porro tem nonsedi psaniminimus eatem faccupit odis dias dis enem. Nemoluptat et volectota num fugitatur? Obitium nonsequ ianieni ssitatectem ratur, simin resti omnitae accessimint et vellandest ullist explita tenimet aut vellum idelita tecuptas accum. Expellab oreraep tatemorem.

**Üf ab XX,XX\***

DZ: x EZ: x Suiten / App.: x

Besondere  
Qualitätsmerkmale  
(siehe oben)

Ausstattungsmerkmale  
der Unterkunft  
(siehe oben)



#### Impressum:

##### Herausgeber:

Schmallenberger Sauerland Tourismus GmbH  
Poststr. 7, 57392 Schmallenberg  
Fon 0 29 72 - 97 40 0  
[www.schmallenberger-sauerland.de](http://www.schmallenberger-sauerland.de)

##### Gestaltung:

Thomas M. Simon, Werbeagentur WERBSTAT  
59955 Winterberg, Fon 0 29 83 - 16 32, [www.werbstatt.info](http://www.werbstatt.info)

GLADE - Medienmacher seit 1886  
Weststr. 52, 57392 Schmallenberg  
Fon 0 29 72 - 97 75 80, [www.glade.de](http://www.glade.de)

##### Fotos:

Klaus-Peter Kappert, Fotografie & Präsentation  
57392 Schmallenberg, [www.kappert.de](http://www.kappert.de) (S. 9, S. 38)  
Sabrina Voss / sabrinity (S. 35)  
Romantik- und Wellnesshotel Deimann (S. 1, S. 30, S. 44, S. 45 & S. 46)  
Hotel Jagdhaus Wiese (S. 2 & S. 45)  
Waldhaus Ohlenbach (S. 6 & S. 45)  
Wilde Werke / Miriam Bunse (S. 6 & S. 44)  
Landhotel Gasthof Schulte (S. 44)  
Bergdorf LiebesGrün (S. 46)

#### SCHMALLENBERGER SAUERLAND TOURISMUS

Poststraße 7  
57392 Schmallenberg

Telefon +49 2972 9740-0  
Telefax +49 2972 9740-26

[www.schmallenberger-sauerland.de](http://www.schmallenberger-sauerland.de)  
[info@schmallenberger-sauerland.de](mailto:info@schmallenberger-sauerland.de)  
[www.facebook.com/Schmallenberger.Sauerland](https://www.facebook.com/Schmallenberger.Sauerland)  
[www.instagram.com/schmallenberger.sauerland](https://www.instagram.com/schmallenberger.sauerland)  
[www.tiktok.com/tag/schmallenberg](https://www.tiktok.com/tag/schmallenberg)