



BAD BENTHEIM
GRAFSCHAFT **BENTHEIM**

Schöne Aussichten

Ihre Gastgeber in Bad Bentheim





Bad Bentheim – wiederkehrende Veranstaltungen

Zweiter Sonntag im Januar

Neujahrsgala der Fachklinik Bad Bentheim

Wochenende um den 1. Mai

Ritterfestspiele im Schlosspark

Letztes Mai-Wochenende

Bad Bentheimer Kunstmarkt

Mai bis September

Kurparkkonzerte (sonntags)

Mai bis Oktober

Oldtimertreffen auf dem Herrenberg
(1. Sonntag im Monat)

Mai bis September

Sommersaison der Freilichtbühne

Letztes komplettes August-Wochenende

Deutsch-Niederländische Amateurfunkertage

**Samstag des letzten
kompletten August-Wochenendes**

Internationaler Flohmarkt im Schlosspark

**Drittes komplettes
September-Wochenende**

Bentheimer Weinfest

Oktober bis März

Aufführungen der Bentheimer Kulisse

Zweites Adventswochenende

Bad Bentheimer Weihnachtsmarkt

Samstags: Nikolauszug
und traditionelles Knobeln

Veranstaltungen
hier online:

Samstag des dritten Adventswochenendes

Weihnachtsmarkt in Gildehaus

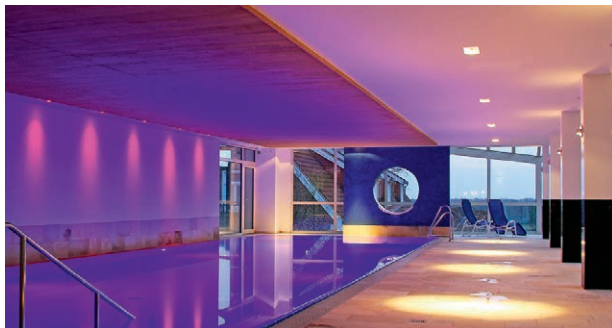


Änderungen vorbehalten | Stand: Februar 2024 | Nähere Infos unter www.badbentheim.de



Bad Bentheim Hotels

Betriebsart	Bettenzahl gesamt	Anzahl Zimmer gleicher Art	Zimmertyp	Sanitäre Ausstattung	Preis pro Pers./Tag inkl. Frühstück (zzgl. Kurtaxe)	Halbpension pro Pers./Tag	Balkon Terrasse	Sat.-Kabel-TV	Nichtraucher/Allergiker
H	218	73	D	B	ab 119,-	34,50	B/T	SK	NA
		21	D	B	ab 119,-	34,50		SK	NA
		3	E	B	ab 119,-	34,50		SK	NA
		10	S	BS	ab 119,-	34,50	B/T	SK	NA



Entfernung zum Kurzentrum in 1,5 km.



Hotel Grossfeld

J 13 | „Wir lieben Gäste“ und freuen uns jeden Tag, Ihnen einen ganz besonderen Aufenthalt in unserem inhabergeführten Familienhotel zu bieten.

Das Hotel mit 110 Zimmern liegt mitten im Zentrum der Burgstadt und verfügt über moderne, freundliche Gästezimmer, sowie ein Panorama Schwimmbad und ein Dampfbad mit Lounges.

Die Burg Bentheim liegt nur 100m entfernt.

Unsere Wohlfühl-Arrangements, sowie die „kleine Auszeit“ bieten Ihnen einen entspannten Urlaub.

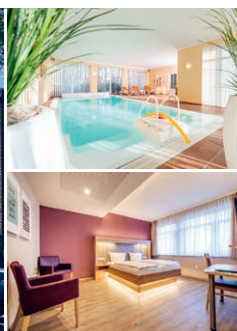
Selbstverständlich können Sie Bad Bentheim mit unseren Erlebnisangeboten wie das „Kloatscheeter-Wochenende“ oder den „Markttag in Holland“ entdecken.

Genießen Sie einen wunderschönen Kurzurlaub bei uns im Hotel. Wir freuen uns auf Sie!

Ihr Team vom Hotel Grossfeld

Hotel Grossfeld GmbH & Co. KG

Johannes Grossfeld
Schlossstraße 6 | 48455 Bad Bentheim
Tel. 0049 5922 77770
Fax 0049 5922 4349
info@grossfeld.de
www.grossfeld.de



H	40	16	D	H	ab 64,50		S	NA
		3	E	H	ab 78,50		S	NA
		1	S	B	ab 69,50		S	NA

Entfernung zur Burg/Zentrum ca. 300 m. Entfernung zum Bahnhof ca. 300 m. Entfernung zum Kurzentrum in 1,0 km. Bei den Doppelzimmern ist teilweise Balkon bzw. Terrasse enthalten.



Hotel Diana

H 13 | Entspannung pur in bester Lage – Ob Sie Ihren Urlaub oder Ihren Kuraufenthalt in Bad Bentheim verbringen oder ob Sie auf Geschäftsreise sind:

Im Hotel Diana sind Sie bestens untergebracht. Stilvolles Ambiente und herzliche Gastlichkeit werden Ihnen den Aufenthalt so angenehm wie möglich machen.

Durch die zentrale Lage des Hotels sind Sehenswürdigkeiten wie die Burg und der Schlosspark und Erholungsgebiete wie das Kurzentrum und der Bad Bentheimer Wald ganz in der Nähe.

Hotel Diana

Frobel Hotel GmbH
Bahnhofstraße 16 | 48455 Bad Bentheim
Tel. 0049 5922 98920
Fax 0049 5922 989231
info@hotel-diana-bentheim.de
www.hotel-diana-bentheim.de



Betriebsart	Bettenzahl gesamt	Anzahl Zimmer gleicher Art	Zimmertyp	Sanitäre Ausstattung	Preis pro Pers./Tag inkl. Frühstück (zzgl. Kurtaxe)	Halbpension pro Pers./Tag	Balkon Terrasse	Sat.-Kabel-TV	Nichtraucher/Allergiker
-------------	-------------------	----------------------------	-----------	----------------------	---	---------------------------	-------------------	---------------	-------------------------



H	40	18	D	H	ab 48,-	22,50	K	N
		4	E	H	ab 61,-	22,50	K	N



Entfernung zur Burg/Zentrum ca. 300 m. Entfernung zum Kurzentrum in 2,5 km. Entfernung zum Bahnhof ca. 1,5 km

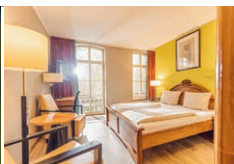
Hotel Ristorante Tonino

Hotel Ristorante Tonino

J 12 | Genießen Sie die italienische Lebensfreude! Auf Grund der guten Lage des Hotels erreichen Sie Museen, Sehenswürdigkeiten und Freizeitangebote der Stadt in wenigen Minuten. Ob beruflich oder privat: Genießen Sie nach einem ereignisreichen Tag ein paar schöne Stunden in entspanntem Ambiente. Die Hotelzimmer befinden sich im OG des Haupthauses und drei Nebengebäuden in unmittelbarer Nachbarschaft. Das Team um Tonino freut sich darauf Sie kulinarisch zu verwöhnen. Im Ristorante Tonino können

Sie sich auf eine genussvolle Reise durch Italien begeben. Frische, Kreativität und Abwechslung stehen im Mittelpunkt und sorgen bei jedem Besuch für ein unvergessliches kulinarisches Erlebnis. Ob Sie die Gastlichkeit als Besucher à la Carte oder mit Halbpension genießen, Tonino bietet Ihnen eine umfangreiche, köstliche Auswahl, dass Sie den Aufenthalt am liebsten verlängern möchten...

Hotel Ristorante Tonino
Antonio Tonino Manca
Gildehauser Straße 27 | 48455 Bad Bentheim
Tel. 0049 5922 98400
Fax 0049 5922 777236
info@hotelristorantetonino.de
www.hotelristorantetonino.de



H	50	23	D	H	ab 99,-(EZ)	35,-	B	N
		2	D	B	ab 69,50(DZ)	35,-	S	N



Entfernung zum Bahnhof ca. 300 m.



Hotel Bentheimer Hof***

G/H 13 | Das charmante Hotel „Bentheimer Hof“ mit 25 modern eingerichteten Doppelzimmern liegt direkt am Bentheimer Wald und nur circa 5 Gehminuten vom Kurzentrum sowie der Bad Bentheimer Mineraltherme entfernt. Der Bad Bentheimer Bahnhof ist fußläufig in wenigen Minuten erreichbar und auch das Stadtzentrum mit der majestätischen Burg liegt nur circa 15 Gehminuten entfernt.

Die komfortablen und gemütlichen Doppelzimmer sind teilweise mit Balkonen ausgestattet. Hunde sind bei uns leider nicht erlaubt in den Zimmern.

Unsere Küche verwöhnt Sie mit regionalen Spezialitäten. Bei unseren Speisen legen wir größten Wert auf qualitativ hochwertige Produkte. Wir freuen uns, Sie in unserem Haus begrüßen zu dürfen.

Bentheimer Hof
Irene Alssema
Bahnhof Nord 1 | 48455 Bad Bentheim
Tel. 0049 5922 98380
Fax 0049 5922 983814
info@bentheimer-hof.de
www.bentheimer-hof.de

PKW Plätze sind direkt am Haus kostenfrei verfügbar.



Bad Bentheim Pensionen/Gasthöfe/Privatvermieter

6



Betriebsart	Bettenzahl gesamt	Anzahl Zimmer gleicher Art	Zimmertyp	Sanitäre Ausstattung	Preis pro Pers./Tag inkl. Frühstück (zzgl. Kurtaxe)	Halbpension pro Pers./Tag	Balkon/Terrasse	Sat.-Kabel-TV	Nichtraucher/Allergiker
-------------	-------------------	----------------------------	-----------	----------------------	---	---------------------------	-----------------	---------------	-------------------------

PS	30	2	A	H	49,50			S	N/A
		6	D	H	47,50		B/T	S	N/A
		7	E	H	59,-		B/T	S	N/A
		2	S	B	ab 49,50			S	N/A



Entfernung zur Burg/Zentrum ca. 300 m. Entfernung zum Kurzentrum in 2,4 km. Entfernung zum Bahnhof ca. 1,8 km. Preise: inkl. Frühstück, zzgl. Kurbeitrag



„Das“ alte Wasserwerk

J 13 | Urlaub am Fuße der Burg. Gemütlich gestaltet und mit über 100 Jahren Geschichte verfügt unser Haus über komfortable Zimmer, Appartements und Wohnungen, jeweils mit eigener Dusche und WC. Wir bieten ein reichhaltiges Frühstücksbuffet, moderne LED-TV mit Streamingdiensten auf den Zimmern, kostenloses W-Lan im ganzen Haus, einen großen Garten, Getränkeservice, zwei Aufenthalts- und Fernsehräume für bis zu 50 Personen, sowie eine behinderten- und allergikerfreundliche Einrichtung.

Ein idealer Aufenthalt für Tageskurgäste, Radwandergruppen, Wochenend- und Kurzurlaub. Parkplätze sind direkt am Haus verfügbar und Leihfahrräder oder E-Bikes können im Haus gebucht werden. Genießen Sie Ihren Urlaub in ruhiger Umgebung nur 300m vom Stadtzentrum entfernt. Wir freuen uns auf Ihren Besuch!

„Das“ alte Wasserwerk

Frank und Anke Sackbrook GbR
Möllenkamp 2 | 48455 Bad Bentheim
Tel. 0049 5922 77900
Fax 0049 5922 779029
info@alteswasserwerk.com
www.alteswasserwerk.com



H	14	7	D	H	ab 40,-	ab 15,50		S	
---	----	---	---	---	---------	----------	--	---	--

Entfernung zum Kurzentrum in 6 km.



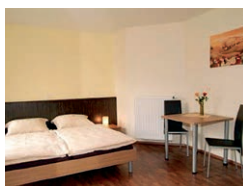
Landgasthaus Niermann

Westl. Ortsausgang Gildehaus | Wir heißen Sie herzlich willkommen im „Landgasthaus Niermann“. Herrlich gelegen in ländlicher Umgebung, unweit der Kurstadt Bad Bentheim, begrüßen wir Sie in unserem familiär geführten Wohlfühlhotel, welches von Henning Schepers und seiner Frau Katrin sehr persönlich geleitet wird. Auf Natur pur, schöne Touren durch die Grafschaft und die benachbarten Niederlande dürfen sich unsere Gäste freuen.

Seien Sie aktiv mit Rad oder Wanderkorb, entspannen Sie vom Alltagsstress und lassen die Seele baumeln. Es ist unser Ziel Ihnen Freude an Ihrem Aufenthalt in der Grafschaft Bentheim zu bereiten. Wir würden uns freuen Sie als Gast im Landgasthaus Niermann begrüßen zu dürfen!

Landgasthaus Niermann

Henning Schepers
Alte Landstraße 22 | 48455 Bad Bentheim-Gildehaus
Tel. 0049 5924 271
Fax 0049 5924 785424
info@Landgasthaus-niermann.de
www.Landgasthaus-niermann.de



Gasthof Hesselink

J 7 | Neu sanierte und modern eingerichtete Zimmer in ruhiger Lage. Restaurant, Kegelbahn, Bier- und Wintergarten direkt im Haus.

Gasthof Hesselink | Danijel Lukanovic
Beckstraße 1 | 48455 Bad Bentheim-Gildehaus
Tel. 0049 5924 783156

G	18	4	D	H	ab 40,- (EZ)	Frühstück	B	S	N
		3	D	H	ab 70,- (DZ)	9,50		S	N



Entfernung zur Ortsmitte von Gildehaus aus ca. 300 m. Entfernung zum Kurzentrum in 6,5 km. Preise für Halbpension pro Person/Tag gibt es auf Anfrage.



Familie Jonckers

K 12 | Sep. Eingang, Parkplatz, ruhige Lage, Aufenthaltsraum, Kühlschrank, Kaffeem., Gartennutzung, W-LAN, 1-Pers.-App. m. Miniküche

Familie Jonckers | Familie Jonckers
Tannenstraße 16 | 48455 Bad Bentheim
Tel. 0049 5922 1227
family@jonckers.de | www.jonckers.de

PP	5	2	D	H	ab 28,-		T	N
		1	E	H			T	N



Entfernung zum Kurzentrum in 2,7 km. Den Preis pro Person/Tag für das Einzelzimmer gibt es auf Anfrage. Bei allen Zimmern ist Frühstück auf Wunsch möglich.

Bad Bentheim Ferienwohnungen/Ferienhäuser

Betriebsart-
 Anz. F.-Steme
 Anz. WE gleicher Art
 Max. Belegung
 Größe der WE in qm
 Schlaf- u. Wohnraum
 getrennt/kombiniert
 Küchenart
 Sanitäre Ausstattung
 Preis für 2 Pers./Tag
 Aufpreis je
 weitere Person
 Balkon / Terrasse
 Sat- / Kabel-TV
 Nichtraucher/
 Allergiker

7



| FH | | 4-14 | 80 | 2-7- | Wk | BS | | | T | K | N |
 EG P @

Entfernung zum Kurzentrum in 3 km.



Ferienresort Bad Bentheim

J 10/11 | In der Grafschaft Bentheim, direkt an der deutsch-niederländischen Grenze, bringst Du einen unvergesslichen Urlaub zwischen grünen Hügeln, alten Baumbeständen und malerischen Dörfern. In dieser idyllischen Landschaft stehen luxuriös ausgestattete, größtenteils freistehende Villen im Landhausstil (80 – 159 qm); einige davon sogar mit Privat-Sauna, Waschmaschine, Spülmaschine, Gratis-WLAN und bequeme Boxspringbetten tragen zum Urlaubskomfort bei.

Am großen Esstisch könnt Ihr gemütlich zusammen frühstücken, bevor Ihr zu einem Ausflug zur herrschaftlichen Burg Bentheim, zum Tierpark oder zu einer Radtour durch den Wald aufbrecht. Oder wie wär's mit einem Tag im benachbarten Schwimmbad mit Innen- und Außenbecken? Die Kleinen können sich außerdem auf spannende Aktivitäten im Kids Club oder auf den Spiel- und Sportplätzen freuen. Am Abend lädt das parkeigene Buffet-Restaurant zu Speisen der Region ein.

Ferienresort Bad Bentheim
 Gut Langen 3 | 48455 Bad Bentheim
 Niedersachsen | Deutschland
 Tel. 0049 - 5922 8348490
 rezeption.badbentheim@roompot.de
 www.roompot.de/badbentheim



| FW | | 2 | 30 | 4 | Wk | H | ab 50- | 10- | | S | N |
 FW | | 4 | 85 | 2- | 2- | Wk | H | ab 60- | 10- | | S | N |
 EG P @

Entfernung zum Kurzentrum in 9 km.



Residenz Gut Vennloh

Südwestlich von Gildehaus | **Erholung pur in der Natur.** Sie suchen Erholung und Entspannung? Ob allein, in der Gruppe oder mit der ganzen Familie, beim historischen Gutshof „Gut Vennloh“ können Sie die Natur spüren und die Seele baumeln lassen.

Ungezwungen, ganz nach Lust und Laune, können Sie von hier aus Wandern, Fahrradfahren oder den Abend an unserem Grillplatz ausklingen lassen.

Residenz Gut Vennloh
 Andreas Becking
 Gut Vennloh | 48455 Bad Bentheim
 Tel. 0049 5924 785848
 Fax 0049 5924 8448
 info@gut-vennloh.de
 www.gut-vennloh.de

Gönnen Sie sich „Zeit zum Erholen“ auf Gut Vennloh.

Unsere hochwertig ausgestatteten Ferienwohnungen bieten Ihnen einen gemütlichen Komfort, ruhigen Schlaf und einen Blick in das **Naturschutzgebiet „Gildehauser Venn“**.



Tel.: 0 59 22 / 98 33-0

Bad Bentheim Ferienwohnungen/Ferienhäuser

8



Betriebsart: Anz. F-Sterne
 Anz. WE gleicher Art
 Max. Belegung
 Größe der WE in qm
 Schlaf- u. Wohnraum getrennt/kombiniert
 Küchenart
 Sanitäre Ausstattung
 Preis für 2 Pers./Tag
 Aufpreis je weitere Person
 Balkon | Terrasse
 Sat- | Kabel-TV
 Nichtraucher/Allergiker

FW(EG)	1	4	85	1/1	Wk	H	ab 89,-	T	S	N
FW(OG)	1	6	85	2/-	Kü	H	ab 89,-	B	S	N



Entfernung zur Burg/Zentrum ca. 650m
 Entfernung zum Bahnhof ca. 1500m
 Entfernung zum Kurzentrum ca. 2500m

Ferienwohnungen „Bei Bille und Jan“

J 13 | Ruhig und doch zentrumsnah, nur 7 Gehminuten von der Burg, liegen unsere sonnigen Ferienwohnungen am Südhang von Bad Bentheim. Beide Wohnungen sind ca. 85m² groß. Die EG-Wohnung verfügt über ein Schlafzimmer mit Doppelbett, sowie ein Schlafsofa im Wohnraum. In der großen komplett ausgestatteten Wohnküche mit Spülmaschine bleiben keine Wünsche offen und die Terrasse lädt zum Sonnenbad ein. Die Wohnung im OG bietet Raum für die ganze Familie. Hier gibt es ein Schlafzimmer mit Doppelbett sowie ein zweites Schlafzimmer mit

vier Betten (Doppel- und Stockbett). Außerdem noch Küche, Wohnzimmer und Balkon. Die Wohnungen verfügen jeweils über ein eigenes Bad (Dusche und WC), Klimaanlage, WLAN und TV. Beide Parteien haben Zugang zur Garage für Fahrräder mit Lademöglichkeit und Leihrädern, sowie zum Grillplatz und dem Hot Tub im Garten. Hunde sind herzlich Willkommen. Ein PKW-Parkplatz befindet sich direkt vor der Tür. Unser Haus ist außerdem der perfekte Ausgangspunkt für vielseitige Ausflüge zu Fuß oder mit dem Rad.

Ferienwohnungen „Bei Bille und Jan“

Sibylle Kortler
 Klapperstiege 7 | 48455 Bad Bentheim
 Tel. 0049 157 77256268
 billeundjan@gmail.com



Ferienhof Gut Nietberg

L13 | Gut Nietberg – Ferien vom Alltag
 Sie suchen Erholung und Entspannung vom Alltag? Dann sind Sie hier richtig!
 Unsere modern und komfortabel eingerichtete Ferienwohnung für 4 Personen liegt im Süden von Bad Bentheim auf unserem Gut Nietberg. Inmitten der Natur gelegen, können Sie die Seele baumeln lassen!
 Sie erwartet eine ca. 55 qm große Ferienwohnung mit zwei DZ mit jeweils einem Doppelbett und eigenem Bad (Dusche, WC), einem Wohn-/Essraum und einer kompl. ausgestatteten Küche, Flachbildfernseher in allen Zimmern, kostenfreies WLAN, kostenfreie Parkmöglichkeit, Terrassennutzung, Garage für Fahrräder, Grillmöglichkeit. Wir freuen uns auf Sie!

FW	1	24	55	2/-	K	H	ab 72,-		T	S	N
----	---	----	----	-----	---	---	---------	--	---	---	---



Entfernung zum Kurzentrum in 3,6 km.

Ab vier Nächten buchbar

Ferienhof Gut Nietberg

Anne Joswig
 Nietberg 30 | 48455 Bad Bentheim
 Tel. 0049 151 41434781
 fewo@nietberg.de
 www.nietberg.de



Ferienwohnungen Aaltine

1-3 F*****
K12 | Schöne, neu renovierte Fewo verschiedener Größen (Aaltine 2/3, 28-70 qm, Zehlendorfer Weg 4 und 5) direkt am Waldesrand gelegen.

FW-4	2	24	63	1/-	Wk	H	60,-	10-	B	K	N
FW-4	1	24	70	1/-	Kü	B	65,-	10-	B	K	N
FW	4	20	25	1/-	Kü	H	55,-	10-	T	K	N



Entfernung zum Kurzentrum in 2,8 km.

W-LAN, Bettwäsche, Handtücher und Parkplatz inklusive, Fahrräder / E-Bikes auf Anfrage.

FeWo Aaltine 1 (63 qm, I. Etage mit Balkon) in 200 Meter Entfernung am Berliner Ring 39 a im Mehrfamilienhaus.

Ferienwohnungen Aaltine 1-3

Harry & Alide Hagels
 Zehlendorfer Weg 5 | 48455 Bad Bentheim
 Tel. 0049 5922 2762
 Mobil 0049 171 1988411
 harry.hagels@gmx.de
 www.aaltine.de

Wir freuen uns auf Ihren Besuch!



„Zum Kutscherhaus“

J 12 | Mitten im ruhigen Zentrum von Bad Bentheim befindet sich dieses nostalgische Ferienhaus. Im Erdgeschoss laden das gemütliche Wohnzimmer mit Lesecke sowie die Wohnküche zum Verweilen ein. Durch zwei Glastüren gelangen Sie zur unteren Terrasse, die sich meist im Schatten befindet. Im ersten Stock befinden sich zwei Schlafzimmer, das Badezimmer und eine höhergelegene Sonnenterrasse (mit Gartenmöbeln & Sonnenschirm). Genießen Sie Ihren Urlaub bei gemütlichen Stunden am Kamin in unserem „Kutscherhaus“!

FH		4	80	2/-	Wk	R	70,-	20-	T	K	N
----	--	---	----	-----	----	---	------	-----	---	---	---



Entfernung zur Burg/Zentrum ca. 300 m. Entfernung zum Kurzentrum in 2,5 km. 3. und 4. Person: 20,- € extra pro Person/Nacht.

„Zum Kutscherhaus“

Mark Willem Hofman
 Wilhelmstraße 24 | 48455 Bad Bentheim
 Tel. 0031 653262119
 markhofman@live.nl



Löwenherz Apartments

J 14 | Dieses zentral gelegene Ferienhaus mit 2 separaten und separat buchbaren Wohneinheiten (80qm/70qm) bietet viele Möglichkeiten für kleine und große Familien. Mit 2 vollwertigen Küchen mit Backöfen und Geschirrspülern, 2,5 Bädern, 3 Schlafzimmern, 2 Wohnzimmern mit extra Schlafsofa; mit vielfältigen Sitz- und Verweilmöglichkeiten, 2 Sat-TV mit Netflix, und einem Garten mit Terrasse und kleiner Spielwiese sind endlose Entspannungsmöglichkeiten gegeben. Hochwertige Materialien und eine geschmackvolle Kombination aus altem Charme und moderner Schlichtheit schöpfen ein besonderes und gemütliches Ambiente. Gelegen zwischen Burg und Franzosenschlucht ist sowohl Natur als auch Geschichte ganz nah zu erleben.

FH | 1 | 6 | 80 | 1/1 | Kü | H | ab 99,- | 15,- | T | S | N/A
App | 1 | 6 | 70 | 2/1 | Wk | HS | ab 109,- | 15,- | T | S | N/A



Entfernung zur Burg/Zentrum ca. 500m
Entfernung zum Bahnhof ca. 1500m
Entfernung zum Kurzentrum ca. 2500m

Löwenherz Apartments

Löwenstraße 13 | 48455 Bad Bentheim
Tel. 0049 5922 5808954
Mobil 0049 15206393793
info@loewenherz-appartements.de
www.loewenherz-appartements.de



FeWo „Fam. Lohmann“

L 8 | Wunderschön und gemütlich wohnen in traumhafter Lage. Idealer Ausgangspunkt zum Wandern und Radfahren. Naturschutzgebiet (Gildehauser Venn) und Dreiländersee auf gut beschilderten Radwegen zu erreichen, oder weiter bis ins benachbarte Holland. Bürgergarten zum Laufen und Spazieren in unmittelbarer Nähe.

FW | 3 | 50 | 1/- | Kü | BS | ab 50,- | 17,- | T | S | N |



Entfernung zum Kurzentrum in 6 km. Kurzurlaub:
2 Nächte 150,-€, 3 Nächte 174,-€, 4 Nächte 216,-€

FeWo „Fam. Lohmann“

Günter Lohmann
Im Sieringhoek 32 | 48455 Bad Bentheim
Tel. 0049 5924 8152
Fax 0049 5924 8260
guenterlohmann@t-online.de
www.ferienwohnung-lohmann.de



Ferienwohnung „Am Südhang“

J 15 | Unsere 110 qm große, modern eingerichtete FeWo befindet sich in ruhiger Wohnlage (400 m bis zum Waldrand). Guter Ausgangspunkt für Wanderungen und Radtouren. Komfortable Ausstattung: Spülmaschine, Herd, Backofen, Mikrowelle, Gefrierschrank, Kaffeemaschine, Waschmaschine, Wäschetrockner, und Klimaanlage. 3 Schlafzimmer (Parterre) mit jeweils 2 Boxspringbetten und Smart-TV. Schlafcouch im Wohnbereich (1. Etage). Balkon mit Gasgrill und herrl. Südblick. Bettwäsche, Handtücher, Parkmöglichkeiten, WLAN, Kinderreisebett und Kinderhochstuhl vorhanden. Kinderspielplatz 50 m entfernt.

1FW | 1 | 8 | 110 | 3/1 | Kü | D | aA | 10,- | B | S | N |



Ferienwohnung „Am Südhang“

Frank Radink
Löwenstraße 55 | 48455 Bad Bentheim
Tel. 0178 / 2634109
info@ferien-amsuedhang.de
www.ferien-amsuedhang.de



Ferienwohnung „Wittrock“

J 14 | Unsere komfortabel eingerichtete Ferienwohnung ist 70qm groß. Die FeWo befindet sich in ruhiger Umgebung in bevorzugter Wohnlage - ein idealer Ausgangspunkt für Ihren Urlaub. Die Wohnung liegt im EG und hat einen separaten Eingang, sowie eine eigene Terrasse. Die Küche ist mit Spülmaschine, Mikrowelle u.v.m. ausgestattet. Das Bad verfügt über Dusche, Badewanne und WC. Zur weiteren Ausstattung gehören neben Telefon, Kabel TV, DVD Player, Waschmaschine und Wäschetrockner auch ein Internetzugang. Buchungen und Anfragen nehme ich auch gerne über Whatsapp entgegen.

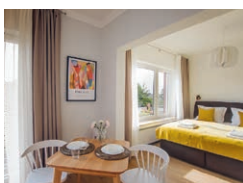
FW | 1 | 3 | 70 | 1/- | Kü | B | ab 45,- | 10,- | T | K | N/A |



Entfernung zum Kurzentrum in 3 km.

Ferienwohnung „Wittrock“

Uwe Wittrock
Max-Pechstein-Straße 11 | 48455 Bad Bentheim
Tel. 0049 5922 5808623
Mobil 0049 177-9547236
info@ferienwohnung-wittrock.com
www.ferienwohnung-wittrock.de



Apartment am Schloss

J12 | Willkommen am Schloss! Unsere moderne und gemütliche Wohnung bietet Komfort und urbanes Leben. Genieße eine erholsame Nacht und spüre am Morgen die Energie der Stadt auf unserem sonnigen Balkon.

Am Schloss | Georg Chloupek
Gildehauser Str. 13a | 48455 Bad Bentheim
Tel. 0049 1520 5872183 | apartamentbentheim@gmail.com

App | 1 | 2 | 45 | -/1 | Kü | HR | aA | | B | S | N |



Entfernung zur Burg/Zentrum ca. 300 m. Entfernung zum Kurzentrum in 2 km.



Apartment am Weinberg

J12 | Neuwertiges, individuelles Apartment am Weinberg gelegen; sep. Eingang; Altstadtlage, in unmittelbarer Nähe: Burg, Gastronomie, Wanderwege, Einkaufsmöglichkeiten. Buchung ab zwei Nächte.

Heeresstraße 17 | 48455 Bad Bentheim
Mobil 0049 157-50418020
monika.andree@gmx.de

A | 1 | 2 | 40 | -/1 | K | H | ab 60,- | | S | N |



Entfernung zur Burg/Zentrum ca. 300 m. Entfernung zum Kurzentrum in 2 km. Bis 2 Nächte 130€, ab 3 Nächte 60€/Nacht, Endreinigung 30€, Hund a.A. 8€/Nacht





FeWo „Alsmeyer“

J 13/14 | Helle, gemütliche FeWo mit 2 Schlafzimmern, W-LAN, ruhige, zentrale Lage, herrl. Südblick, Terrasse, Garten, Parkplatz, s. Homepage

Ferienwohnung Alsmeyer | Sophie Alsmeyer
Am Berghang 31 | 48455 Bad Bentheim
Tel. 0049 5922 3966 o. 0049 172 2873966 | Mobil 0049 175 7450618
alsmeier@t-online.de | www.ferienwohnung-alsmeier.de

| FW | | 2-4 | 69 | 2- | K | H | | ab 60,- | 5- | T | S | N |

Entfernung zum Kurzentrum in 2,0 km. Entfernung zur Burg/
Zentrum 0,9 km. Entfernung zum Bahnhof 1,7 km.



Landhaus Buchenallee

L 11 | Moderne, vollausgestattete Ferienwohnungen auf 5*-Niveau. Drei Familiensuiten mit Südloggia und eine barrierefreie Suite mit Terrasse, fertig gestellt 2023! Ihr exklusiver Urlaub auf dem Land.

Landhaus Buchenallee | Anne und Frank Dalenbrook
Im Sieringhoek 12 | 48455 Bad Bentheim | Tel. 0049 151 54886224
info@landhaus-buchenallee.de | www.landhaus-buchenallee.de

| FW | 4 | 5 | 45-82 | 3- | WK | HB | ab 120,- | | BT | S | N |

Entfernung zu Burg/Zentrum/Badepark ca. 2 km. Mindestaufenthalt 5 Nächte/100,-€ Dreireinigung



FeWo „ter Horst“

K 8 | Ruhige, schönste Lage in Gildehaus, zentrumsnah und direkt am Waldrand, komplett ebenerdige Ferienwohnung mit Carport.

Ferienwohnung ter Horst | Fred ter Horst
Bültstraße 7 | 48455 Bad Bentheim-Gildehaus
Tel. 0049 5924 6264 | Mobil 0049 172-7193439
fred.ter-horst@freenet.de | www.ferienwohnung-terhorst.de

| FW | | 2 | 50 | 1/1 | Kü | | | 45,- | | T | S | N |

Entfernung zur Ortsmitte von Gildehaus aus ca. 300 m. Entfernung zum Kurzentrum in 6 km. Buchbar ab 5 Nächten



FeWo „Kühlmann“

J 11/12 | Schöne, ruhig gelegene FeWo im EG, sep. Eingang, überdachte Südterrasse, Markise, SAT-TV, W-Trockner, Parkplatz etc.

Ferienhaus Familie Kühlmann | Silvia und Manfred Kühlmann
Heinrich-Hager-Straße 11 | 48455 Bad Bentheim
Tel. 0049 5922 9041850
m.kuehlmann@gmx.li | www.fewo-kuehlmann-badbentheim.de

| FW | | 2 | 55 | 1/- | Kü | H | | ab 55,- | | T | S | N |

Entfernung zum Kurzentrum in 2,5 km. Entfernung Zentrum 1 km. Entfernung zum Bahnhof 2 km. Nächste Bushaltestelle in 200m



FeWo „Leemhuis“

J 13 | Komplett eingerichtete Ferienwohnung, Burg & Supermarkt direkt in der Nähe, CD, DVD, Parkplatz, Freisitz, Fahrräder, NR

FeWo „Leemhuis“ | Familie Leemhuis
Eichendorffstraße 3 | 48455 Bad Bentheim
Tel. 0049 5922 6222 | Mobil 0049 157 36424135
axel-leemhuis@web.de

| FW | | 3 | 53 | 1/1 | Wk | H | | ab 50,- | | T | S | N |

Entfernung zur Burg/Zentrum ca. 300 m. Entfernung zum Kurzentrum in 2 km.



FeWo „Rossmann“

K 12 | Liebevoll ausgestattete FeWo in Waldnähe. Wir freuen uns auf Sie!

Ferienwohnung Rossmann | Marlies und Robert Rossmann
Glückaufstraße 20 | 48455 Bad Bentheim
Tel. 0049 5922 1564
Robert.Rossmann@t-online.de | www.ferienwohnung-rossmann-bentheim.de

| FW-3 | | 2 | 55 | 1/- | Kü | R | | 50,- | | T | K | |

Entfernung zum Kurzentrum in 3 km. Entfernung zum Zentrum/Burg 1,2 km
Entfernung zum Bahnhof 2 km
Kurzurlaub 3 Tage für 180,-€, 4 Tage für 220,-€



FeWo „Töns“

J 12 | Zentrale Lage am Schlosspark, sep. Eingang, Parterre, Fahrräder, überd. Südterrasse, Wäschetrockner, Kurzurlaub auf Anfrage!

Ferienwohnung Töns | Ingrid Töns
Hofstiege 9a | 48455 Bad Bentheim
Tel. 0049 5922 1700
www.kuradresse.de

| FW | | 2 | 40 | 1/- | K | H | | ab 40,- | | T | S | N/A |

Entfernung zur Burg/Zentrum ca. 300 m. Entfernung zum Kurzentrum in 1,5 km.



„Haus Wijnen“

H 12 | Moderne komplett ausgestattete App. mit Boxspringbetten, Parkplatz und überdachter Terrasse. **9,1 Bewertung bei Booking.com!**

„Haus Wijnen“ | Familie Poto
Am Beschlag 3 | 48455 Bad Bentheim
Tel. 0049 5922 776737 | Mobil 0049 176 21958167
hauswijnen@gmail.com

| FW | 2 | 2 | 25 | -1 | K | H | | ab 55,00 | | T | S | N/A |

| FW | 5 | 2 | 32 | -1 | K | H | | ab 55,00 | | T | S | N/A |

Entfernung zum Bahnhof ca. 300 m. Entfernung zum Kurzentrum in 1,5 km.



Bad Bentheim Jugendherberge



Jugendherberge Bad Bentheim

J 13 | Auf dem östlichen Bergrücken und nur fünf Gehminuten vom Stadtzentrum entfernt liegt die Jugendherberge Bad Bentheim. Die Wege sind kurz – die Möglichkeiten endlos! Spannende Erlebnisprogramme rund ums Mittelalter und der über zweihundert Jahre alte Mühlenstumpf auf unserem Gelände machen Ihren Aufenthalt bei uns zu einem Abenteuer. Unsere Jugendherberge ist zudem ein schöner Tagungs- und Veranstaltungsort.

Betriebsart	Bettenzahl gesamt	Anzahl Zimmer gleicher Art	Zimmertyp	Sanitäre Ausstattung	Preis pro Pers./Tag inkl. Frühstück (zzgl. Kurtaxe)	Halbpension pro Pers./Tag	Balkon Terrasse	Sat- Kabel-TV	Nichtraucher/Allergiker
JH	118				2022: 29,00/33,50 2023: 31,20/35,70	32,00/36,50 34,20/38,70			N N



Zimmertyp: **Junior/Gruppe 27plus**; Vollpension pro Person/Tag 34,00 € bzw. 38,50 € (2022)/ 36,20 € bzw. 40,70 € (2023); Einzel- und Doppelzimmerzuschläge 10,00 € bzw. 5,00 €

Die JugendHerbergen gemeinnützige GmbH

Anne Schröder-Haberland
Am Wasserturm 34 | 48455 Bad Bentheim
Tel. 0049 5922 2480 | Fax 0049 5922 6043
badbentheim@jugendherberge.de
www.badbentheim.jugendherberge.de

Bad Bentheim Camping



Betriebsart	Stellplätze	Größe in qm	Preis pro Tag in € Erwachsene	Kind (0-13)	Zelt	Stellplatz ohne Strom	Stromverbrauch pro kWh in €	Privatsanitär in €
C	100	36000	6,50	3,50	5,-	8,50	0,75	7,50



Entfernung zum Kurzentrum in 4,5 km.

Große Stellplätze mit Strom, Wasser und Abwasser.
Gut gepflegte Sanitäreinrichtung. Waschmaschine/Trockner.
5 Automaten von Bad Bentheim.
WLAN verfügbar.

Campingplatz „Am Berg“

Campinganlage | Unser ruhiger Campingplatz liegt in einer malerischen Umgebung mit schönen Wäldern, Hügeln und grenzt an ausgestreckte Waldgebiete und hat große, gut gepflegte Plätze, die von Bäumen umgeben sind. **Tolle Ausflugsmöglichkeiten** z.B. eine Radtour oder Wanderung zur Burg in Bad Bentheim mit herrlichem Ausblick ist zu empfehlen. Der Zoo in Nordhorn ist ein beliebtes Ziel für Jung und Alt und zahlreiche Museen laden zum Besuch ein. Die Region Twente in den Niederlanden liegt nur etwa 12 km vom Campingplatz

entfernt und ist sicherlich eine Reise wert. Auch das Restaurant auf unserem Campingplatz freut sich auf Ihren Besuch. Hier erhalten Sie am Wochenende einen Imbiss oder eine einfache Mahlzeit. Wenn Sie in einer ruhigen, reizvollen Umgebung einen Platz möchten für Zelt, Camper oder Wohnwagen, sind sie bei uns an der richtigen Adresse. Hier können Sie in einer herrlichen Atmosphäre Ihren Urlaub genießen mit Muße oder verschiedenen Aktivitäten. **Hoffentlich bis bald auf unserem Campingplatz Am Berg.**

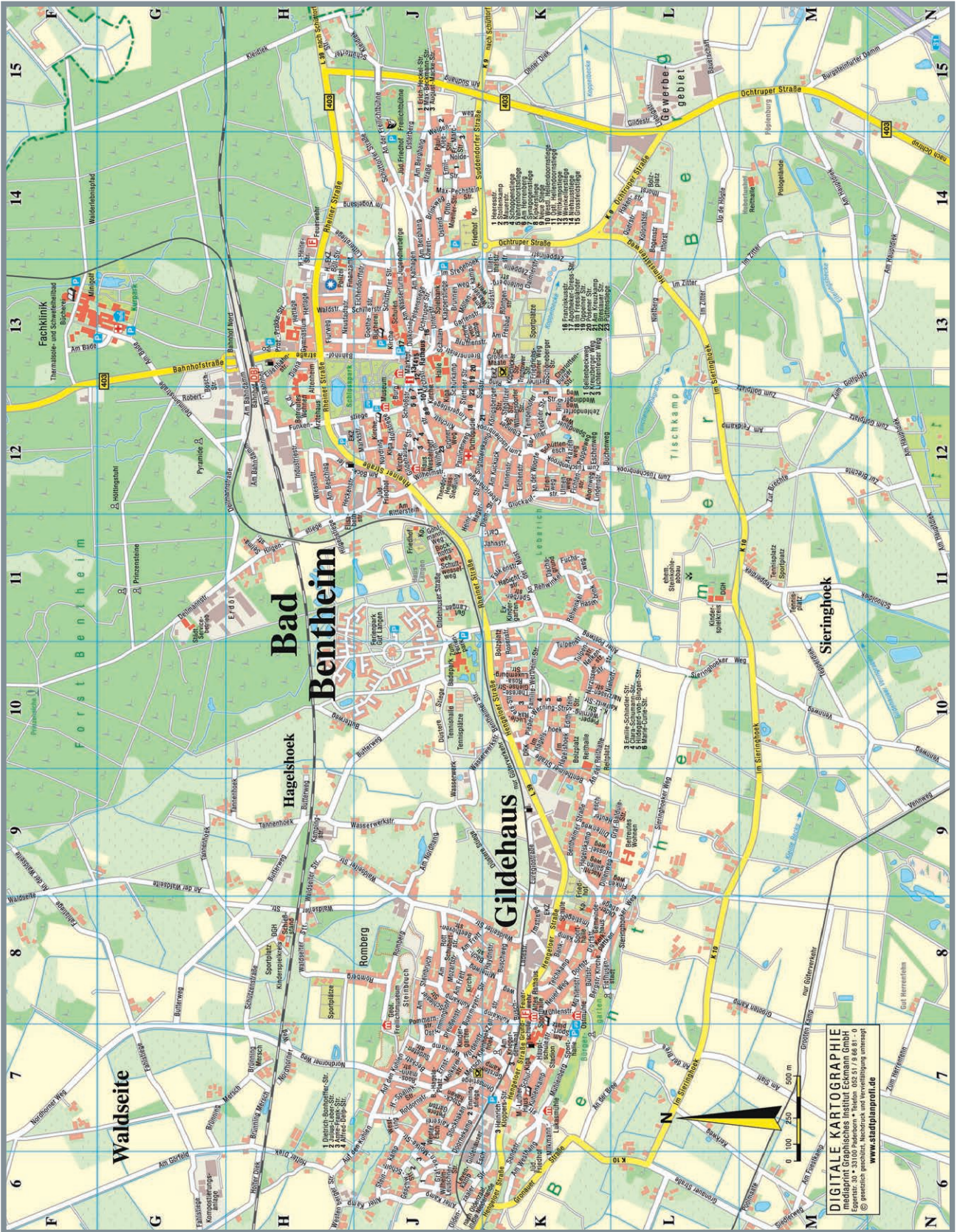
Campingplatz am Berg Kok GbR

Bert und Lammy Kok
Suddendorfer Straße 37 | 48455 Bad Bentheim
Tel. +49 5922 990461
Fax +49 5922 990460
info@campingplatzamberg.de
www.campingplatzamberg.de



Bad Bentheim Stadtplan

12



Druckerzeugnis
www.natureOffice.com/DE-506-2CEG7T9
klimaneutral
durch CO₂-Ausgleich





Bad Bentheimer Gastkarte

Direkt bei Ihrer Ankunft erhalten Sie von Ihrem Gastgeber Ihre persönliche Gastkarte, mit der Sie kostenlos bzw. vergünstigte Serviceleistungen in Anspruch nehmen können.

Ihre Vorteile:

Kostenlos:

- Teilnahme an Stadt- und Themenführungen sowie am Nachtwächterrundgang
- Geführte Mittwochswanderungen und Freitagsradtouren
- Sonntagskonzerte von Mai bis September
- Kostenloses W-LAN in der Stadtmitte
- einmalig freier Eintritt zum Schwimmen im BadePark Bentheim

Ermäßigter Eintritt:

- Burg Bentheim und ausgewählte Museen in Nordhorn, Lingen und Ootmarsum
- Freilichtbühne Bad Bentheim
- Bentheimer Mineraltherme
- Spielbank Bad Bentheim
- Tierpark Nordhorn
- Rock'n'Pop-Museum Gronau
- Verschiedene Veranstaltungen
- Teilnahme City-Rallye Bad Bentheim

Gewinnen mit der Gastkarte:

- Teilnahme an der Jahresverlosung: Einfach Ihre Gastkarte nach Ihrem Aufenthalt in der Touristinformation abgeben und mit etwas Glück ein Wochenende in der Burgstadt gewinnen!

ÖPNV Ermäßigung:

- Mit der Bad Bentheimer Gastkarte auch ohne Auto und Fahrrad grafschaftweit mobil. Genaue Informationen zu dem aktuell ermäßigten Tarifen sind auf der Homepage zu finden. Einfach den QR-Code scannen und losfahren.



Weitere Informationen
gibt es unter
www.badbentheim.de.



DEHOGA-Beherbergungsvertrag

Rechte und Pflichten aus dem Gastaufnahmevertrag

Die aus den Beherbergungsverträgen resultierenden Vertragsrechte und -pflichten sind oft nicht bekannt. Solange keine Schwierigkeiten auftreten, die eine rechtliche Klärung der gegenseitigen Vertragspositionen erfordern, mag diese Unkenntnis nicht als unangenehm empfunden werden. Problematisch wird es aber meistens dann, wenn Vertragspartner in Unkenntnis der Rechtslage Rechte aus dem Vertrag für sich in Anspruch nehmen wollen, die ihnen die Rechtsordnung nicht zubilligt. Solche Fälle treten meistens dann auf, wenn der Gast ein einmal reserviertes Zimmer wieder abbestellen will. Der DEHOGA hat hierzu folgende Rechte und Pflichten, wie sie sich aus dem Beherbergungsvertrag ergeben, zusammengestellt. Sie werden in ständiger Rechtsprechung bestätigt.

- §1 Der Gastaufnahmevertrag ist abgeschlossen, sobald das Zimmer bestellt und zugesagt worden ist.
- §2 Der Abschluss des Gastaufnahmevertrages verpflichtet die Vertragspartner zur Erfüllung des Vertrages, gleichgültig, auf welche Dauer der Vertrag abgeschlossen ist.
- §3 Der Vermieter ist verpflichtet, bei Nichtbereitstellung des Zimmers dem Gast Schadensersatz zu leisten.
- §4 Der Gast ist verpflichtet, bei Nichtinanspruchnahme der vertraglichen Leistungen den vereinbarten oder betriebsüblichen Preis zu bezahlen, abzüglich der vom Vermieter ersparten Aufwendungen. Die Einsparungen betragen nach Erfahrungssätzen 20% des Gesamtpreises.
- §5a Der Vermieter ist nach Treu und Glauben gehalten, nicht in Anspruch genommene Zimmer und Leistungen nach Möglichkeit anderweitig zu vergeben, um Ausfälle zu vermeiden.
- §5b Bis zur anderweitigen Vergabe des Zimmers und der Leistungen hat der Gast für die Dauer des Vertrages den nach Ziffer 4 errechneten Betrag zu zahlen.

Genauere Details zum Gastaufnahmevertrag finden Sie auch auf unserer Homepage unter: www.badbentheim.de



Erklärungen

Betriebsarten

H	Hotel
BB	Bed & Breakfast
G	Gasthof
PP	Privatvermieter
PS	Pension
FW	Ferienwohnung
FH	Ferienhaus
JH	Jugendherberge
C	Campingplatz

Zimmertypen

E	Einzelzimmer
D	Doppelzimmer
Z	Zweibettzimmer
T	Dreibettzimmer
M	Mehrbettzimmer
S	Suite
App	Apartment

Sanitäre Ausstattung

D	Dusche
R	Bad
H	Dusche/WC
B	Bad/WC
BS	Bad/separates WC
HS	Dusche/sep. WC

Küchenart

Kn	Kochnische
Kl	Küchenzeile
Wk	Wohnküche
Kü	separate Küche

Preise

Zimmer: Die angegebenen Zimmerpreise verstehen sich pro Person/Tag mit Frühstück zzgl. Kurbeitrag. Sollte kein Frühstück angeboten werden, ist dies direkt in der Tabelle vermerkt.

Ferienwohnungen: Die angegebenen Preise verstehen sich pro Tag und Wohnung, zzgl. Kurbeitrag.

Betriebsausstattung

	Parterre / Erdgeschoss
	Lift
	Barrierefrei
	Haustiere auf Anfrage
	Fahrradunterstellmöglichkeit
	Fahrradverleih oder Leihfahrräder für Hausgäste
	Fahrradservice-/Ladestation für E-Bikes
	Ladestation für E-Autos
	Transferservice
	Stellplatz
	Busparkplatz
	Internetbenutzung
	Wellness-Hotel / Wellness-Einrichtung
	Hallenbad
	Sauna
	Café/Restaurant

© Deutscher Hotelführer – www.hotelguide.de

	Vegetarische Kost
	Frühstücksbuffet
	Frühstück auf Wunsch
	24-Stunden-Rezeption
	Aufenthaltsraum
	Minibar im Zimmer
	Brötchenservice
	Kinderbett
	Kinderspielzimmer
	Babyhochstuhl
	Bett-/ Toilettenwäsche wird gestellt
	Grillmöglichkeit / Grillplatz
	Geschirrspüler
	Waschmaschine
	Backofen

Impressum

Touristinformation Bad Bentheim

Schloßstraße 18, 48455 Bad Bentheim
Tel. +49 (0) 59 22 / 98 33 0
Fax +49 (0) 59 22 / 98 33 20
info@badbentheim.de
www.badbentheim.de

Wir sind zu folgenden Zeiten für Sie da:
Montag bis Freitag
10.00–13.00 Uhr und 14.00–17.00 Uhr
Samstags
10.00–13.00 Uhr

Von April bis Oktober zusätzlich:
Sonntag
11.00–13.00 Uhr

Gestaltung und Druck:
druckwert GmbH
Coesfelder Hof 1, 48527 Nordhorn

Fotos:

Touristinformation Bad Bentheim, Vermieter;
Seite 14: pixabay.com, Seite 15: Rike/pixelio.de,
Seite 16: Rainer Sturm/pixelio.de

Hinweis:

Alle Angaben beziehen sich auf den Sachstand März 2024. Alle angegebenen Preise sind ohne Gewähr. Aktuelle Preise bzw. Preisänderungen können an den jeweils angegebenen Telefonnummern oder Internetadressen abgerufen werden.



Bitte beachten Sie unsere Allgemeinen Geschäftsbedingungen. Diese sind einzusehen unter: www.badbentheim.de

Tel.: 0 59 22 / 98 33-0

Schlemmen und Genießen in Bad Bentheim

Unsere Gaststätten und ihre Ruhetage

Bad Bentheim (Vorwahl 05922)

- » Alt Bentheim
Am Bismarckplatz 5, Tel. 2324
Montag/Dienstag
- » Gaststätte „Altes Museum“
Bahnhofstraße 3, Tel. 3737
Dienstag/Mittwoch
- » Al Castello Bistrot
Am Bismarckplatz 2,
Tel. 0177 2883872
kein Ruhetag
- » „Bentheimer Eck“
Gildehauser Straße 18,
Tel. 0173/2495775
Montag
- » Café Ferdinands
Schloßstraße 0, Tel. 9043056
Montag
- » Restaurant am Golfclub Euregio
Am Hauptdiek 8, Tel. 777613
Montag
- » Pizzeria „Antalya“
Gildehauser Straße 21, Tel. 3429
- » Pizzeria „Arabica“
Am Bismarckplatz 2, Tel. 4727
kein Ruhetag
- » Pizzeria „Bentheim“
Ochtruper Straße 14a,
Tel. 9799984
Dienstag
- » Pizzeria „Sevilla“
Schloßstraße 11, Tel. 904395
Dienstag
- » Hotel „Bentheimer Hof“
Bahnhof Nord 1, Tel. 98380
kein Ruhetag
- » Tanzlokal „Canyon“
An der Freilichtbühne, Tel. 2155
Sonntag – Mittwoch
- » Restaurant „Der Grieche“
Schloßstraße 1a, Tel. 4271
Montag
- » dS Hotel GmbH
Ochtruper Straße 38,
Tel. 7795858
kein Ruhetag
- » Eiscafé Noblesse
Apotheker-Drees-Straße 1,
Tel. 01577 5416092
kein Ruhetag
- » Restaurant „Dynasty“
Wilhelmstraße 12, Tel. 776347
Montag
- » Gaststätte „Grafschafter Stube“
Schloßstraße 16, Tel. 4807
Montag – Mittwoch
- » Café „Grossfeld“
Schloßstraße 6, Tel. 7777-200
kein Ruhetag
- » Café Levi
Rheiner Straße 3
Dienstag
- » „Café Solé“
Am Bade 1, Tel. 74-7221
kein Ruhetag
- » Dutch Bar
Wilhelmstraße 13
Montag/Dienstag
- » Pizzeria-Restaurant-Café „La Vita“
Schloßstraße 18a, Tel. 2202
Montag
- » Restaurant/Pizzeria „Netz“
Bentheimer Str. 99, Tel. 9943360
Dienstag
- » Marija's
Wilhelmstraße 9, Tel. 776633
Dienstag
- » Café & Bäckerei Musswessels
Apotheker-Drees-Straße 1,
Tel. 687687
kein Ruhetag
- » „Löwen-Grill“ Schnellimbiss
Schloßstraße 11, Tel. 5364
Montag/Dienstag
- » „Burg-Café“ C. Tietmeier
Schloßstraße 7, Tel. 994299
Montag
- » Ristorante „Tonino“
Gildehauser Straße 27, Tel. 98400
kein Ruhetag
- » Restaurant „Zapata“
Ochtruper Straße 4,
Tel.+Fax 904949
kein Ruhetag
- » Café Restaurant
„Niedersächsischer Hof“
Am Mühlenberg 5, Tel. 78660
Sonntag
- » Pizzeria Lucas
Mühlenstraße 1, Tel. 7834441
kein Ruhetag
- » Restaurant „Schabernack“
Zollstraße 11, Tel. 342
Montag
- » Café, Restaurant, Hotel
„Waldseiter Hof“
An der Waldseite 7, Tel. 78550
Sonntag
- » Landhaus-Café „Gut Vennloh“
Gut Vennloh, Tel. 785848
Geöffnet: Samstag und Sonntag

Gildehaus (Vorwahl 05924)

- » Restaurant „Aarnink“
Klosterstraße 18,
Tel. +31 53 5387 385
Montag/Dienstag
- » Gaststätte „Hesselink“
Beckstraße 1, Tel. 783156
Montag
- » Landgasthaus „Niermann“
F. Schepers, Westenbergl, Tel. 271
Dienstag

